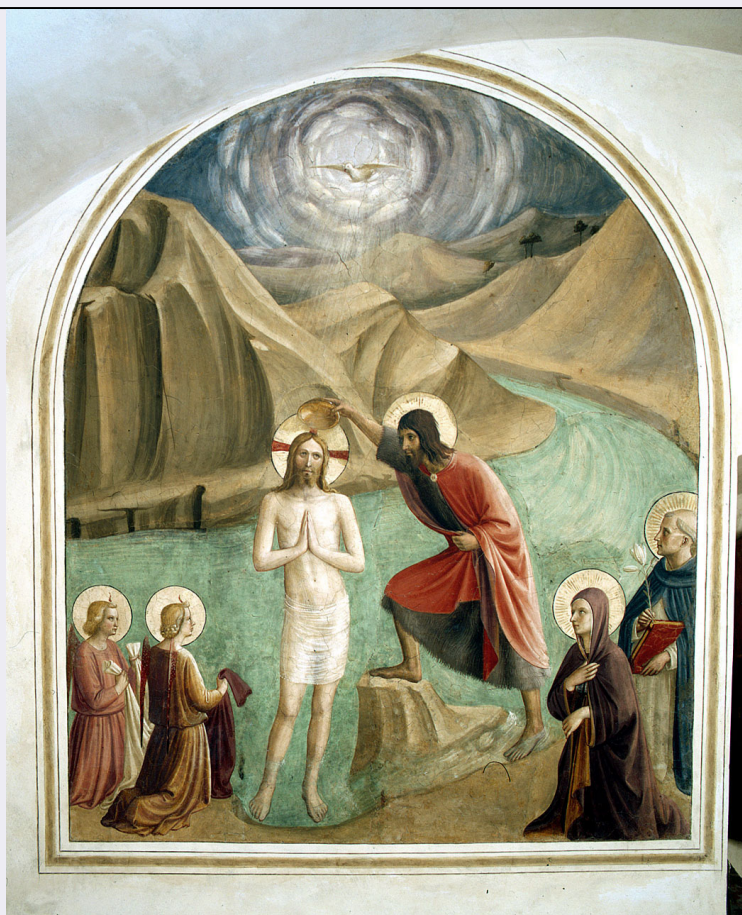


SCHEDA



CD - CODICI

TSK - Tipo Scheda OA

LIR - Livello ricerca C

NCT - CODICE UNIVOCO

NCTR - Codice regione 09

NCTN - Numero catalogo generale 00298159

ESC - Ente schedatore S156

ECP - Ente competente S156

OG - OGGETTO

OGT - OGGETTO

OGTD - Definizione dipinto

SGT - SOGGETTO

SGTI - Identificazione battesimo di Cristo, angeli, Beata Villana (?), San Domenico

LC - LOCALIZZAZIONE GEOGRAFICO-AMMINISTRATIVA

PVC - LOCALIZZAZIONE GEOGRAFICO-AMMINISTRATIVA ATTUALE

PVCS - Stato Italia

PVCR - Regione Toscana

PVCP - Provincia FI

PVCC - Comune Firenze

LDC - COLLOCAZIONE SPECIFICA

LDCT - Tipologia convento

LDCQ - Qualificazione	domenicano
LDCN - Denominazione	Convento di S. Marco
LDCC - Complesso monumentale di appartenenza	Chiesa e convento di S. Marco
LDCU - Denominazione spazio viabilistico	P.zza S. Marco, 3
LDCM - Denominazione raccolta	Museo di S. Marco
LDCS - Specifiche	piano primo, corridoio a sinistra, cella n. 24, parete sul cortile (esterna)

UB - UBICAZIONE E DATI PATRIMONIALI

UBO - Ubicazione originaria OR

DT - CRONOLOGIA

DTZ - CRONOLOGIA GENERICA

DTZG - Secolo sec. XV

DTS - CRONOLOGIA SPECIFICA

DTSI - Da 1439

DTSV - Validita' ca

DTSF - A 1443

DTSL - Validita' ca

DTM - Motivazione cronologia bibliografia

AU - DEFINIZIONE CULTURALE

AUT - AUTORE

AUTS - Riferimento all'autore e aiuti

AUTM - Motivazione dell'attribuzione bibliografia

AUTN - Nome scelto Giovanni da Fiesole detto Beato Angelico

AUTA - Dati anagrafici 1395-1400/ 1455

AUTH - Sigla per citazione 00000049

CMM - COMMITTENZA

CMMN - Nome Ordine domenicano

CMMD - Data 1439 ca.

MT - DATI TECNICI

MTC - Materia e tecnica intonaco/ pittura a fresco

MIS - MISURE

MISU - Unita' cm

MISA - Altezza 192.5

MISL - Larghezza 162.5

CO - CONSERVAZIONE

STC - STATO DI CONSERVAZIONE

STCC - Stato di conservazione buono

STCS - Indicazioni

specifiche	qualche piccola integrazione
RS - RESTAURI	
RST - RESTAURI	
RSTD - Data	1983
RSTE - Ente responsabile	SBAS FI
RSTN - Nome operatore	Dini D.
RSTR - Ente finanziatore	Barone Von Thyssen
DA - DATI ANALITICI	
DES - DESCRIZIONE	
DESO - Indicazioni sull'oggetto	NR (recupero pregresso)
DESI - Codifica Iconclass	73 C 12 1 : 11 H (GIOVANNI BATTISTA) : 11 HH (BEATA VILLANA) : 11 H (DOMENICO)
DESS - Indicazioni sul soggetto	Soggetti sacri. Personaggi: Cristo; San Giovanni Battista; Beata Villana (?); San Domenico. Abbigliamento: all'antica. Paesaggi: fiume; monti; alberi. Oggetti: ciotola. Simboli: colomba dello Spirito Santo. Decorazioni: incorniciatura geometrica.
NSC - Notizie storico-critiche	Il convento fiorentino di S. Marco già dei monaci salvestrini, venne affidato ai domenicani di Fiesole dal papa Eugenio IV il 21 gennaio 1436. L'edificio che era gravemente deteriorato, venne radicalmente ricostruito e trasformato da Michelozzo a partire dal 1437 su incarico di Cosimo de' Medici. I lavori si protrassero fino al '52, iniziando dalla cella e proseguendo con la sistemazione del chiostro, della sala capitolare (finita nel 1442) e della biblioteca (1444); veniva intanto ultimata la chiesa, consacrata all'inizio del 1443. Il secondo chiostro fu sistemato successivamente. La decorazione pittorica, affidata all'Angelico, dovette procedere pressoché parallela ai lavori di Michelozzo, sino alla partenza per Roma, avvenuta nel 1446-47. Secondo la Ciaranfi e il Pope-Hennessy il maestro rimase a lavorare nel convento anche dopo in occasione del ritorno dal soggiorno romano. Si può quindi complessivamente stabilire un periodo di attività dal 1438 al 1446-50. Per quanto riguarda la paternità dell'affresco in esame il Pope Hennessy propone, con qualche riserva, il 'Maestro della cella n. 2' in una fase più tarda della sua attività.
TU - CONDIZIONE GIURIDICA E VINCOLI	
ACQ - ACQUISIZIONE	
ACQT - Tipo acquisizione	soppressione
ACQN - Nome	napoleonica
ACQD - Data acquisizione	1810
ACQL - Luogo acquisizione	FI/ Firenze
CDG - CONDIZIONE GIURIDICA	
CDGG - Indicazione generica	proprietà Stato
CDGS - Indicazione specifica	Ministero per i Beni e le Attività Culturali
DO - FONTI E DOCUMENTI DI RIFERIMENTO	
FTA - DOCUMENTAZIONE FOTOGRAFICA	
FTAX - Genere	documentazione esistente
FTAP - Tipo	fotografia b/n

FTAN - Codice identificativo	SBAS FI 253271
FTAT - Note	intero
FTA - DOCUMENTAZIONE FOTOGRAFICA	
FTAX - Genere	documentazione esistente
FTAP - Tipo	fotografia b/n
FTAN - Codice identificativo	SBAS FI 281709
FTAT - Note	post restauro
FTA - DOCUMENTAZIONE FOTOGRAFICA	
FTAX - Genere	documentazione esistente
FTAP - Tipo	fotografia b/n
FTAN - Codice identificativo	SBAS FI 53252
FTAT - Note	intero
FTA - DOCUMENTAZIONE FOTOGRAFICA	
FTAX - Genere	documentazione esistente
FTAP - Tipo	fotografia b/n
FTAN - Codice identificativo	SBAS FI 253272
FTAT - Note	particolare
FTA - DOCUMENTAZIONE FOTOGRAFICA	
FTAX - Genere	documentazione esistente
FTAP - Tipo	fotografia b/n
FTAN - Codice identificativo	SBAS FI 253273
FTAT - Note	particolare
FTA - DOCUMENTAZIONE FOTOGRAFICA	
FTAX - Genere	documentazione esistente
FTAP - Tipo	fotografia b/n
FTAN - Codice identificativo	SBAS FI 253274
FTAT - Note	particolare
FTA - DOCUMENTAZIONE FOTOGRAFICA	
FTAX - Genere	documentazione esistente
FTAP - Tipo	fotografia b/n
FTAN - Codice identificativo	SBAS FI 253275
FTAT - Note	particolare
FTA - DOCUMENTAZIONE FOTOGRAFICA	
FTAX - Genere	documentazione esistente
FTAP - Tipo	fotografia b/n
FTAN - Codice identificativo	SBAS FI 253276
FTAT - Note	particolare
FTA - DOCUMENTAZIONE FOTOGRAFICA	
FTAX - Genere	documentazione esistente
FTAP - Tipo	fotografia b/n
FTAN - Codice identificativo	SBAS FI 253277
FTAT - Note	particolare

FTA - DOCUMENTAZIONE FOTOGRAFICA

FTAX - Genere	documentazione esistente
FTAP - Tipo	fotografia b/n
FTAN - Codice identificativo	SBAS FI 91566
FTAT - Note	intero

FTA - DOCUMENTAZIONE FOTOGRAFICA

FTAX - Genere	documentazione esistente
FTAP - Tipo	fotografia b/n
FTAN - Codice identificativo	SBAS FI 281710
FTAT - Note	particolare, dopo il restauro

FTA - DOCUMENTAZIONE FOTOGRAFICA

FTAX - Genere	documentazione allegata
FTAP - Tipo	diapositiva colore
FTAN - Codice identificativo	ex art. 15, 183

FTA - DOCUMENTAZIONE FOTOGRAFICA

FTAX - Genere	documentazione allegata
FTAP - Tipo	diapositiva colore
FTAN - Codice identificativo	SBAS FI 513950

BIB - BIBLIOGRAFIA

BIBX - Genere	bibliografia specifica
BIBA - Autore	Pope-Hennessy J.
BIBD - Anno di edizione	1952
BIBH - Sigla per citazione	00005072
BIBN - V., pp., nn.	p. 207

BIB - BIBLIOGRAFIA

BIBX - Genere	bibliografia specifica
BIBA - Autore	Mostra opere
BIBD - Anno di edizione	1955
BIBH - Sigla per citazione	00004755
BIBN - V., pp., nn.	p. 93
BIBI - V., tavv., figg.	tav. LXIV

BIB - BIBLIOGRAFIA

BIBX - Genere	bibliografia specifica
BIBA - Autore	Baldini U.
BIBD - Anno di edizione	1970
BIBH - Sigla per citazione	00001542
BIBN - V., pp., nn.	pp. 105-106
BIBI - V., tavv., figg.	fig. 83

MST - MOSTRE

MSTT - Titolo	Mostra delle Opere di Fra Angelico
MSTL - Luogo	Firenze
MSTD - Data	1955

AD - ACCESSO AI DATI**ADS - SPECIFICHE DI ACCESSO AI DATI****ADSP - Profilo di accesso** 1**ADSM - Motivazione** scheda contenente dati liberamente accessibili**CM - COMPILAZIONE****CMP - COMPILAZIONE****CMPD - Data** 1987**CMPN - Nome** Dal Poz L.**CMPN - Nome** Improta M. C.**FUR - Funzionario responsabile** Damiani G.**RVM - TRASCRIZIONE PER INFORMATIZZAZIONE****RVMD - Data** 1987**RVMN - Nome** L. 41/1986/ Dal Poz L.**AGG - AGGIORNAMENTO - REVISIONE****AGGD - Data** 2006**AGGN - Nome** ARTPAST/ Querci R.**AGGF - Funzionario responsabile** NR (recupero pregresso)