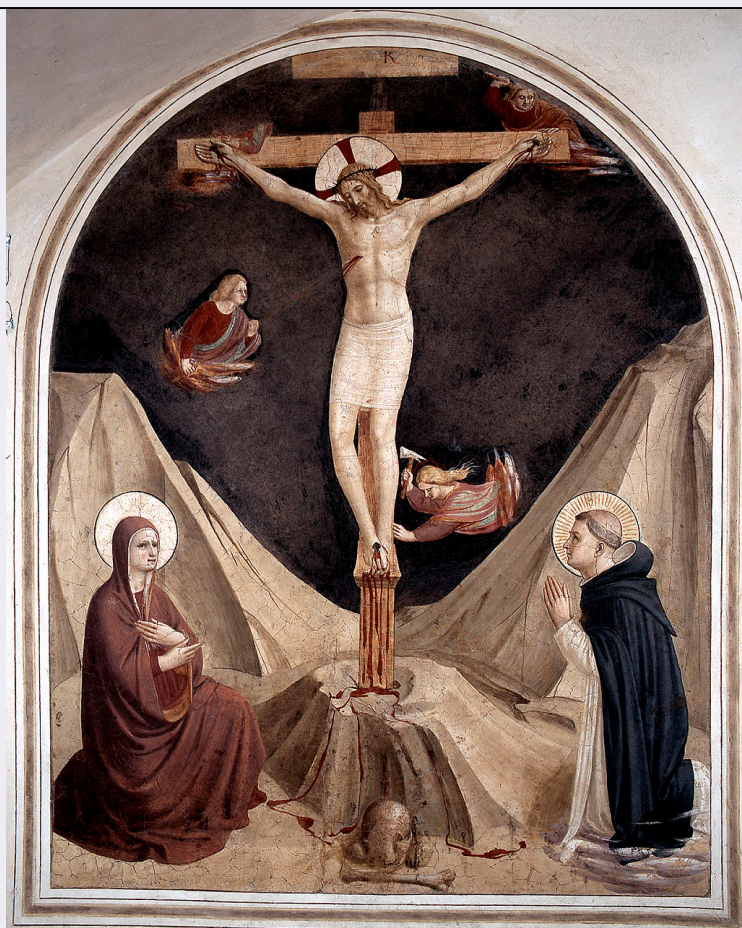


SCHEDA



CD - CODICI

TSK - Tipo Scheda	OA
LIR - Livello ricerca	C
NCT - CODICE UNIVOCO	
NCTR - Codice regione	09
NCTN - Numero catalogo generale	00298240
ESC - Ente schedatore	S156
ECP - Ente competente	S156

OG - OGGETTO

OGT - OGGETTO	
OGTD - Definizione	dipinto
SGT - SOGGETTO	
SGTI - Identificazione	Cristo crocifisso, Madonna, San Domenico, angeli

LC - LOCALIZZAZIONE GEOGRAFICO-AMMINISTRATIVA

PVC - LOCALIZZAZIONE GEOGRAFICO-AMMINISTRATIVA ATTUALE

PVCS - Stato	Italia
PVCR - Regione	Toscana
PVCP - Provincia	FI
PVCC - Comune	Firenze

LDC - COLLOCAZIONE SPECIFICA

LDCT - Tipologia	convento
LDCQ - Qualificazione	domenicano
LDCN - Denominazione	Convento di S. Marco
LDCC - Complesso monumentale di appartenenza	Chiesa e convento di S. Marco
LDCU - Denominazione spazio viabilistico	P.zza S. Marco, 3
LDCM - Denominazione raccolta	Museo di S. Marco
LDCS - Specifiche	piano primo, corridoio a sinistra, cella n. 23, parete sul cortile (esterna)
UB - UBICAZIONE E DATI PATRIMONIALI	
UBO - Ubicazione originaria	OR
DT - CRONOLOGIA	
DTZ - CRONOLOGIA GENERICA	
DTZG - Secolo	sec. XV
DTS - CRONOLOGIA SPECIFICA	
DTSI - Da	1439
DTSV - Validita'	ca
DTSF - A	1443
DTSL - Validita'	ca
DTM - Motivazione cronologia	bibliografia
AU - DEFINIZIONE CULTURALE	
AUT - AUTORE	
AUTS - Riferimento all'autore	e aiuti
AUTM - Motivazione dell'attribuzione	bibliografia
AUTN - Nome scelto	Giovanni da Fiesole detto Beato Angelico
AUTA - Dati anagrafici	1395-1400/ 1455
AUTH - Sigla per citazione	00000049
CMM - COMMITTENZA	
CMMN - Nome	Ordine domenicano
CMMD - Data	1439 ca.
MT - DATI TECNICI	
MTC - Materia e tecnica	intonaco/ pittura a fresco
MIS - MISURE	
MISU - Unita'	cm
MISA - Altezza	187
MISL - Larghezza	152
CO - CONSERVAZIONE	
STC - STATO DI CONSERVAZIONE	
STCC - Stato di conservazione	buono

STCS - Indicazioni specifiche	cadute di colore nel cielo e nel teschio
RS - RESTAURI	
RST - RESTAURI	
RSTD - Data	1983
RSTE - Ente responsabile	SBAS FI
RSTN - Nome operatore	Dini D.
RSTR - Ente finanziatore	Barone Von Thyssen
DA - DATI ANALITICI	
DES - DESCRIZIONE	
DESO - Indicazioni sull'oggetto	NR (recupero pregresso)
DESI - Codifica Iconclass	11 D 36 : 11 F 25 : 11 H (DOMENICO) : 11 G
DESS - Indicazioni sul soggetto	Soggetti sacri. Personaggi: Madonna; Cristo; San Domenico. Figure: serafini. Abbigliamento: all'antica. Paesaggi: rocce. Simboli: ossa e teschio di Adamo. Decorazioni: incorniciatura geometrica.
NSC - Notizie storico-critiche	Il convento fiorentino di S. Marco già dei monaci silvestrini, venne affidato ai domenicani di Fiesole dal papa Eugenio IV il 21 gennaio 1436. L'edificio che era gravemente deteriorato, venne radicalmente ricostruito e trasformato da Michelozzo a partire dal 1437 su incarico di Cosimo de'Medici. I lavori si protrassero fino al '52, iniziando dalla cella e proseguendo con la sistemazione del chiostro, della sala capitolare (finita nel 1442) e della biblioteca (1444); veniva intanto ultimata la chiesa, consacrata all'inizio del 1443. Il secondo chiostro fu sistemato successivamente. La decorazione pittorica, affidata all'Angelico, dovette procedere pressoché parallela ai lavori di Michelozzo, sino alla partenza per Roma, avvenuta nel 1446-47. Secondo la Ciaranfi e il Pope-Hennessy il maestro rimase a lavorare nel convento anche dopo in occasione del ritorno dal soggiorno romano. Si può quindi complessivamente stabilire un periodo di attività dal 1438 al 1446-50. Il Pope Hennessy propone, come esecutore e ideatore dell'affresco in esame, il `Maestro della cella n. 2'.
TU - CONDIZIONE GIURIDICA E VINCOLI	
ACQ - ACQUISIZIONE	
ACQT - Tipo acquisizione	soppressione
ACQN - Nome	napoleonica
ACQD - Data acquisizione	1810
ACQL - Luogo acquisizione	FI/ Firenze
CDG - CONDIZIONE GIURIDICA	
CDGG - Indicazione generica	proprietà Stato
CDGS - Indicazione specifica	Ministero per i Beni e le Attività Culturali
DO - FONTI E DOCUMENTI DI RIFERIMENTO	
FTA - DOCUMENTAZIONE FOTOGRAFICA	
FTAX - Genere	documentazione esistente
FTAP - Tipo	fotografia b/n
FTAN - Codice identificativo	SBAS FI 307217

FTAT - Note	intero
FTA - DOCUMENTAZIONE FOTOGRAFICA	
FTAX - Genere	documentazione allegata
FTAP - Tipo	diapositiva colore
FTAN - Codice identificativo	ex art. 15, 164
BIB - BIBLIOGRAFIA	
BIBX - Genere	bibliografia specifica
BIBA - Autore	Pope-Hennessy J.
BIBD - Anno di edizione	1952
BIBH - Sigla per citazione	00005072
BIBN - V., pp., nn.	p. 207
BIB - BIBLIOGRAFIA	
BIBX - Genere	bibliografia specifica
BIBA - Autore	Mostra opere
BIBD - Anno di edizione	1955
BIBH - Sigla per citazione	00004755
BIBN - V., pp., nn.	p. 93
MST - MOSTRE	
MSTT - Titolo	Mostra delle Opere di Fra Angelico
MSTL - Luogo	Firenze
MSTD - Data	1955
AD - ACCESSO AI DATI	
ADS - SPECIFICHE DI ACCESSO AI DATI	
ADSP - Profilo di accesso	1
ADSM - Motivazione	scheda contenente dati liberamente accessibili
CM - COMPILAZIONE	
CMP - COMPILAZIONE	
CMPD - Data	1987
CMPN - Nome	Dal Poz L.
CMPN - Nome	Improta M. C.
FUR - Funzionario responsabile	Damiani G.
RVM - TRASCRIZIONE PER INFORMATIZZAZIONE	
RVMD - Data	1987
RVMN - Nome	L. 41/1986/ Dal Poz L.
AGG - AGGIORNAMENTO - REVISIONE	
AGGD - Data	2006
AGGN - Nome	ARTPAST/ Querci R.
AGGF - Funzionario responsabile	NR (recupero pregresso)