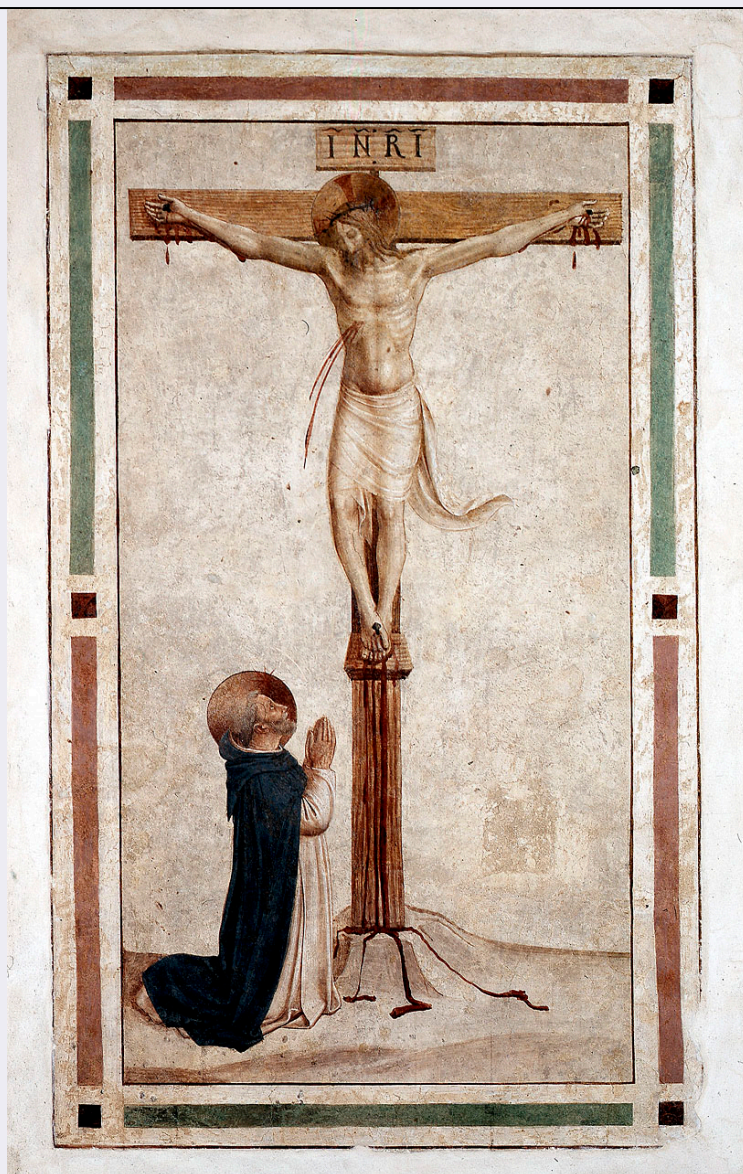


SCHEDA



CD - CODICI

TSK - Tipo Scheda	OA
LIR - Livello ricerca	C
NCT - CODICE UNIVOCO	
NCTR - Codice regione	09
NCTN - Numero catalogo generale	00298404
ESC - Ente schedatore	S156
ECP - Ente competente	S156

OG - OGGETTO

OGT - OGGETTO

OGTD - Definizione dipinto

SGT - SOGGETTO

SGTI - Identificazione Cristo crocifisso con San Domenico

LC - LOCALIZZAZIONE GEOGRAFICO-AMMINISTRATIVA

PVC - LOCALIZZAZIONE GEOGRAFICO-AMMINISTRATIVA ATTUALE

PVCS - Stato	Italia
PVCR - Regione	Toscana
PVCP - Provincia	FI
PVCC - Comune	Firenze
LDC - COLLOCAZIONE SPECIFICA	
LDCT - Tipologia	convento
LDCQ - Qualificazione	domenicano
LDCN - Denominazione	Convento di S. Marco
LDCC - Complesso monumentale di appartenenza	Chiesa e convento di S. Marco
LDCU - Denominazione spazio viabilistico	P.zza S. Marco, 3
LDCM - Denominazione raccolta	Museo di S. Marco
LDCS - Specifiche	piano primo, terzo corridoio, cella n. 16, parete sul cortile (esterna)
UB - UBICAZIONE E DATI PATRIMONIALI	
UBO - Ubicazione originaria	OR
DT - CRONOLOGIA	
DTZ - CRONOLOGIA GENERICA	
DTZG - Secolo	sec. XV
DTZS - Frazione di secolo	secondo quarto
DTS - CRONOLOGIA SPECIFICA	
DTSI - Da	1439
DTSV - Validita'	ca
DTSF - A	1443
DTSL - Validita'	ca
DTM - Motivazione cronologia	bibliografia
AU - DEFINIZIONE CULTURALE	
AUT - AUTORE	
AUTS - Riferimento all'autore	e aiuti
AUTM - Motivazione dell'attribuzione	bibliografia
AUTN - Nome scelto	Giovanni da Fiesole detto Beato Angelico
AUTA - Dati anagrafici	1395-1400/ 1455
AUTH - Sigla per citazione	00000049
CMM - COMMITTENZA	
CMMN - Nome	Ordine domenicano
CMMD - Data	1439 ca.
MT - DATI TECNICI	
MTC - Materia e tecnica	intonaco/ pittura a fresco
MIS - MISURE	
MISU - Unita'	cm

MISA - Altezza	171
MISL - Larghezza	102.5
CO - CONSERVAZIONE	
STC - STATO DI CONSERVAZIONE	
STCC - Stato di conservazione	buono
STCS - Indicazioni specifiche	molte abrasioni e cadute di colore parzialmente integrate
RS - RESTAURI	
RST - RESTAURI	
RSTD - Data	1983
RSTE - Ente responsabile	SBAS FI
RSTN - Nome operatore	Dini D.
RSTR - Ente finanziatore	Barone Von Thyssen
DA - DATI ANALITICI	
DES - DESCRIZIONE	
DESO - Indicazioni sull'oggetto	NR (recupero pregresso)
DESI - Codifica Iconclass	11 D 36 : 11 H (DOMENICO)
DESS - Indicazioni sul soggetto	Soggetti sacri. Personaggi: San Domenico; Cristo. Decorazioni: incorniciatura geometrica.
NSC - Notizie storico-critiche	Il convento fiorentino di S. Marco già dei monaci silvestrini, venne affidato ai domenicani di Fiesole dal papa Eugenio IV il 21 gennaio 1436. L'edificio che era gravemente deteriorato, venne radicalmente ricostruito e trasformato da Michelozzo a partire dal 1437 su incarico di Cosimo de' Medici. I lavori si protrassero fino al '52, iniziando dalle celle e proseguendo con la sistemazione del chiostro, della sala capitolare (finita nel 1442) e della biblioteca (1444); veniva intanto ultimata la chiesa, consacrata all'inizio del 1443. Il secondo chiostro fu sistemato successivamente. La decorazione pittorica, affidata all'Angelico, dovette procedere pressoché parallela ai lavori di Michelozzo sino alla partenza per Roma, avvenuta nel 1446-47. Secondo la Ciaranfi e il Pope Hennessy il maestro riprese a lavorare nel convento anche dopo in occasione del ritorno dal soggiorno romano. Si può quindi complessivamente stabilire un periodo di attività dal 1438 al 1446-50. Secondo il Pope Hennessy il livello qualitativo dell'opera è più basso degli affreschi associabili al Maestro della cella n. 2.
TU - CONDIZIONE GIURIDICA E VINCOLI	
ACQ - ACQUISIZIONE	
ACQT - Tipo acquisizione	soppressione
ACQN - Nome	napoleonica
ACQD - Data acquisizione	1810
ACQL - Luogo acquisizione	FI/ Firenze
CDG - CONDIZIONE GIURIDICA	
CDGG - Indicazione generica	proprietà Stato
CDGS - Indicazione	

specifica

Ministero per i Beni e le Attività Culturali

DO - FONTI E DOCUMENTI DI RIFERIMENTO

FTA - DOCUMENTAZIONE FOTOGRAFICA

FTAX - Genere documentazione allegata

FTAP - Tipo diapositiva colore

FTAN - Codice identificativo ex art. 15, 167

BIB - BIBLIOGRAFIA

BIBX - Genere bibliografia specifica

BIBA - Autore Pope-Hennessy J.

BIBD - Anno di edizione 1952

BIBH - Sigla per citazione 00005072

BIBN - V., pp., nn. p. 207

BIB - BIBLIOGRAFIA

BIBX - Genere bibliografia specifica

BIBA - Autore Mostra opere

BIBD - Anno di edizione 1955

BIBH - Sigla per citazione 00004755

BIBN - V., pp., nn. p. 93

BIB - BIBLIOGRAFIA

BIBX - Genere bibliografia specifica

BIBA - Autore Boskovits M.

BIBD - Anno di edizione 1976

BIBH - Sigla per citazione 00005127

BIBN - V., pp., nn. pp. 40-41

BIB - BIBLIOGRAFIA

BIBX - Genere bibliografia specifica

BIBA - Autore Bonsanti G.

BIBD - Anno di edizione 1983

BIBH - Sigla per citazione 00007236

BIBN - V., pp., nn. pp. 30-31

MST - MOSTRE

MSTT - Titolo Mostra delle Opere di Fra Angelico

MSTL - Luogo Firenze

MSTD - Data 1955

AD - ACCESSO AI DATI

ADS - SPECIFICHE DI ACCESSO AI DATI

ADSP - Profilo di accesso 1

ADSM - Motivazione scheda contenente dati liberamente accessibili

CM - COMPILAZIONE

CMP - COMPILAZIONE

CMPD - Data 1987

CMPN - Nome Dal Poz L.

CMPN - Nome	Improta M. C.
FUR - Funzionario responsabile	Damiani G.
RVM - TRASCRIZIONE PER INFORMATIZZAZIONE	
RVMD - Data	1987
RVMN - Nome	L. 41/1986/ Dal Poz L.
AGG - AGGIORNAMENTO - REVISIONE	
AGGD - Data	2006
AGGN - Nome	ARTPAST/ Querci R.
AGGF - Funzionario responsabile	NR (recupero pregresso)