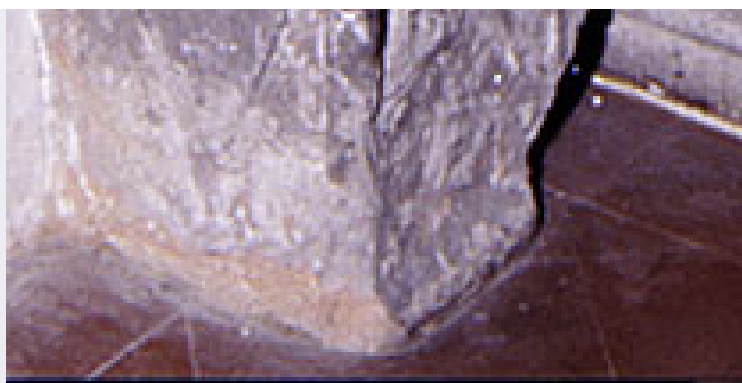


# **SCHEDA**







### CD - CODICI

**TSK - Tipo Scheda** OA

**LIR - Livello ricerca** C

#### NCT - CODICE UNIVOCO

**NCTR - Codice regione** 09

**NCTN - Numero catalogo generale** 00299272

**ESC - Ente schedatore** S156

**ECP - Ente competente** S156

### RV - RELAZIONI

**ROZ - Altre relazioni** 0900293528

### OG - OGGETTO

#### OGT - OGGETTO

**OGTD - Definizione** colonna

#### SGT - SOGGETTO

**SGTI - Identificazione** stemma gentilizio della famiglia Teri

### LC - LOCALIZZAZIONE GEOGRAFICO-AMMINISTRATIVA

#### PVC - LOCALIZZAZIONE GEOGRAFICO-AMMINISTRATIVA ATTUALE

**PVCS - Stato** Italia

**PVCR - Regione** Toscana

**PVCP - Provincia** FI

**PVCC - Comune** Firenze

#### LDC - COLLOCAZIONE SPECIFICA

**LDCT - Tipologia** convento

**LDCQ - Qualificazione** domenicano

**LDCN - Denominazione** Convento di S. Marco

**LDCC - Complesso monumentale di appartenenza** Chiesa e convento di S. Marco

**LDCU - Denominazione spazio viabilistico** P.zza S. Marco, 3

**LDCM - Denominazione raccolta** Museo di S. Marco

**LDCS - Specifiche** foresteria, corridoio, parete destra, esp. n. 396; già nel chiostro di S. Domenico, loggiato ovest

**UB - UBICAZIONE E DATI PATRIMONIALI****INV - INVENTARIO DI MUSEO O SOPRINTENDENZA**

INVN - Numero S. Marco e Comune 685

INVD - Data 1925

**LA - ALTRE LOCALIZZAZIONI GEOGRAFICO-AMMINISTRATIVE**

TCL - Tipo di localizzazione luogo di provenienza

**PRV - LOCALIZZAZIONE GEOGRAFICO-AMMINISTRATIVA**

PRVR - Regione Toscana

PRVP - Provincia FI

PRVC - Comune Firenze

**PRC - COLLOCAZIONE SPECIFICA**

PRCT - Tipologia casa

PRCD - Denominazione Casa dei Teri

PRCS - Specifiche piazza degli Agli, primo piano; distruzione del vecchio centro

**PRD - DATA**

PRDU - Data uscita 1887 post

**DT - CRONOLOGIA****DTZ - CRONOLOGIA GENERICA**

DTZG - Secolo sec. XVI

**DTS - CRONOLOGIA SPECIFICA**

DTSI - Da 1500

DTSF - A 1599

DTM - Motivazione cronologia bibliografia

**AU - DEFINIZIONE CULTURALE****ATB - AMBITO CULTURALE**

ATBD - Denominazione bottega fiorentina

ATBM - Motivazione dell'attribuzione analisi stilistica

**MT - DATI TECNICI**

MTC - Materia e tecnica pietra serena/ scultura

**MIS - MISURE**

MISU - Unita' cm

MISA - Altezza 375

MISL - Larghezza 34

MISP - Profondita' 34

**CO - CONSERVAZIONE****STC - STATO DI CONSERVAZIONE**

STCC - Stato di conservazione buono

**DA - DATI ANALITICI****DES - DESCRIZIONE**

DESO - Indicazioni Basamento, base: plinto, tori, scozia, colonna, capitello: fregio del capitello, echino, abaco. Decorazioni: arme gentilizia, rombi,

<b>sull'oggetto</b>	modanature. Base: listelli. Capitello: listello, astragalo, modanature dell'abaco.
<b>DESI - Codifica Iconclass</b>	NR (recupero pregresso)
<b>DESS - Indicazioni sul soggetto</b>	NR (recupero pregresso)
<b>ISR - ISCRIZIONI</b>	
<b>ISRC - Classe di appartenenza</b>	documentaria
<b>ISRS - Tecnica di scrittura</b>	a solchi
<b>ISRT - Tipo di caratteri</b>	lettere capitali
<b>ISRP - Posizione</b>	sul basamento
<b>ISRI - Trascrizione</b>	V(---)/ T(---).
<b>STM - STEMMI, EMBLEMI, MARCHI</b>	
<b>STMC - Classe di appartenenza</b>	stemma
<b>STMQ - Qualificazione</b>	gentilizio
<b>STMI - Identificazione</b>	Teri
<b>STMP - Posizione</b>	sul basamento
<b>STMD - Descrizione</b>	castello torricellato di tre pezzi, V. T.
<b>NSC - Notizie storico-critiche</b>	<p>Questa colonna e' visibile in tre fotografie realizzate dalla Commissione Storica Artistica Comunale, in occasione dell'abbattimento della casa dei Teri. Dalla didascalia delle foto, pubblicate nel 1896 e dalle schede del Carocci ricaviamo la notizia che la colonna si trovava in una casa posta in piazza degli Agli al numero 2. In queste stesse foto, però, nota la Cecchi, sono visibili anche frammenti di lavabo e di cornici, che risulterebbero invece provenienti da via degli Zuffanelli. La studiosa spiega questa diversità di indicazione ipotizzando che tutti i frammenti provenissero da una casa dei Teri posta in angolo tra piazza degli Agli e via degli Zuffanelli. La stessa Cecchi pensa che la scala cui apparteneva la colonna risalisse ad un rifacimento cinquecentesco di una costruzione più antica, e che le lettere V e T della base possano alludere a Vincenzo Teri, vissuto tra il XVI secolo e l'inizio del successivo.</p>
<b>TU - CONDIZIONE GIURIDICA E VINCOLI</b>	
<b>CDG - CONDIZIONE GIURIDICA</b>	
<b>CDGG - Indicazione generica</b>	detenzione Stato
<b>CDGS - Indicazione specifica</b>	Ministero per i Beni e le Attività Culturali
<b>DO - FONTI E DOCUMENTI DI RIFERIMENTO</b>	
<b>FTA - DOCUMENTAZIONE FOTOGRAFICA</b>	
<b>FTAX - Genere</b>	documentazione esistente
<b>FTAP - Tipo</b>	fotografia b/n
<b>FTAN - Codice identificativo</b>	SBAS FI 396995
<b>FTA - DOCUMENTAZIONE FOTOGRAFICA</b>	
<b>FTAX - Genere</b>	documentazione esistente
<b>FTAP - Tipo</b>	fotografia b/n

<b>FTAN - Codice identificativo</b>	SBAS FI 397691
<b>FTA - DOCUMENTAZIONE FOTOGRAFICA</b>	
<b>FTAX - Genere</b>	documentazione allegata
<b>FTAP - Tipo</b>	diapositiva colore
<b>FTAN - Codice identificativo</b>	ex art. 15, 970
<b>FNT - FONTI E DOCUMENTI</b>	
<b>FNTP - Tipo</b>	inventario
<b>FNTT - Denominazione</b>	Inventario S. Marco. Depositi del Comune
<b>FNTD - Data</b>	1925
<b>FNTF - Foglio/Carta</b>	n. 685
<b>FNTN - Nome archivio</b>	SSPSAEPM FI/ Ufficio Ricerche
<b>FNTS - Posizione</b>	NR (recupero pregresso)
<b>FNTI - Codice identificativo</b>	NR (recupero pregresso)
<b>FNT - FONTI E DOCUMENTI</b>	
<b>FNTP - Tipo</b>	inventario
<b>FNTA - Autore</b>	Carocci G.
<b>FNTT - Denominazione</b>	Catalogo degli oggetti e dei frammenti di antichità del museo di Firenze antica raccolti nel Regio Museo di San Marco
<b>FNTD - Data</b>	1904
<b>FNTF - Foglio/Carta</b>	n. 411
<b>FNTN - Nome archivio</b>	Firenze/ Museo di San Marco
<b>FNTS - Posizione</b>	NR (recupero pregresso)
<b>FNTI - Codice identificativo</b>	NR (recupero pregresso)
<b>FNT - FONTI E DOCUMENTI</b>	
<b>FNTP - Tipo</b>	scheda
<b>FNTA - Autore</b>	Carocci G.
<b>FNTT - Denominazione</b>	Schede Carocci
<b>FNTD - Data</b>	1887 post
<b>FNTF - Foglio/Carta</b>	I 3, n. 448; I 1, n. 68
<b>FNTN - Nome archivio</b>	SSPSAEPM FI/ Biblioteca degli Uffizi
<b>FNTS - Posizione</b>	NR (recupero pregresso)
<b>FNTI - Codice identificativo</b>	NR (recupero pregresso)
<b>FNT - FONTI E DOCUMENTI</b>	
<b>FNTP - Tipo</b>	volume manoscritto
<b>FNTT - Denominazione</b>	Oggetti d'arte e antichità e Commissione storico artistica, Affare 50 A
<b>FNTD - Data</b>	1878 post
<b>FNTF - Foglio/Carta</b>	p. 10, busta 5100
<b>FNTN - Nome archivio</b>	Firenze/ Archivio Storico Comunale
<b>FNTS - Posizione</b>	NR (recupero pregresso)
<b>FNTI - Codice identificativo</b>	NR (recupero pregresso)
<b>BIB - BIBLIOGRAFIA</b>	
<b>BIBX - Genere</b>	bibliografia specifica
<b>BIBA - Autore</b>	Centro Firenze

<b>BIBD - Anno di edizione</b>	1900
<b>BIBH - Sigla per citazione</b>	00004135
<b>BIBN - V., pp., nn.</b>	p. 93
<b>BIB - BIBLIOGRAFIA</b>	
<b>BIBX - Genere</b>	bibliografia specifica
<b>BIBA - Autore</b>	Carocci A.
<b>BIBD - Anno di edizione</b>	1906
<b>BIBH - Sigla per citazione</b>	00004210
<b>BIBN - V., pp., nn.</b>	p. 99
<b>BIB - BIBLIOGRAFIA</b>	
<b>BIBX - Genere</b>	bibliografia specifica
<b>BIBA - Autore</b>	Grifi E.
<b>BIBD - Anno di edizione</b>	1908
<b>BIBH - Sigla per citazione</b>	00003780
<b>BIBN - V., pp., nn.</b>	p. 152
<b>BIB - BIBLIOGRAFIA</b>	
<b>BIBX - Genere</b>	bibliografia specifica
<b>BIBA - Autore</b>	Sinibaldi G.
<b>BIBD - Anno di edizione</b>	1936
<b>BIBH - Sigla per citazione</b>	00001608
<b>BIBN - V., pp., nn.</b>	pp. 40, 88
<b>BIB - BIBLIOGRAFIA</b>	
<b>BIBX - Genere</b>	bibliografia specifica
<b>BIBA - Autore</b>	Centro Firenze
<b>BIBD - Anno di edizione</b>	1989
<b>BIBH - Sigla per citazione</b>	00000192
<b>BIBN - V., pp., nn.</b>	p. 108 n. 40
<b>AD - ACCESSO AI DATI</b>	
<b>ADS - SPECIFICHE DI ACCESSO AI DATI</b>	
<b>ADSP - Profilo di accesso</b>	1
<b>ADSM - Motivazione</b>	scheda contenente dati liberamente accessibili
<b>CM - COMPILAZIONE</b>	
<b>CMP - COMPILAZIONE</b>	
<b>CMPD - Data</b>	1990
<b>CMPN - Nome</b>	Pinelli M.
<b>FUR - Funzionario responsabile</b>	Damiani G.
<b>RVM - TRASCRIZIONE PER INFORMATIZZAZIONE</b>	
<b>RVMD - Data</b>	2006
<b>RVMN - Nome</b>	ARTPAST/ Querci R.
<b>AGG - AGGIORNAMENTO - REVISIONE</b>	
<b>AGGD - Data</b>	2006
<b>AGGN - Nome</b>	ARTPAST/ Querci R.



**AGGF - Funzionario  
responsabile**

NR (recupero pregresso)

**AN - ANNOTAZIONI**

**OSS - Osservazioni**

Scheda storica: 1971, Moschella P.