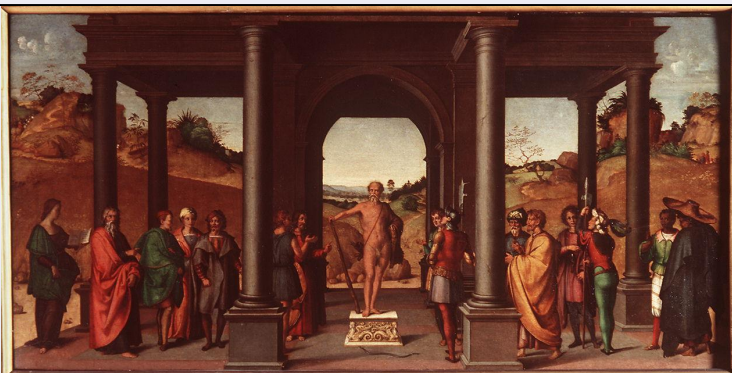


SCHEDA



CD - CODICI

TSK - Tipo Scheda OA

LIR - Livello ricerca C

NCT - CODICE UNIVOCO

NCTR - Codice regione 09

NCTN - Numero catalogo generale 00161809

ESC - Ente schedatore S156

ECP - Ente competente S156

RV - RELAZIONI

ROZ - Altre relazioni 0900161809

OG - OGGETTO

OGT - OGGETTO

OGTD - Definizione dipinto

SGT - SOGGETTO

SGTI - Identificazione tempio di Ercole

LC - LOCALIZZAZIONE GEOGRAFICO-AMMINISTRATIVA

PVC - LOCALIZZAZIONE GEOGRAFICO-AMMINISTRATIVA ATTUALE

PVCS - Stato Italia

PVCR - Regione Toscana

PVCP - Provincia FI

PVCC - Comune Firenze

LDC - COLLOCAZIONE SPECIFICA

LDCT - Tipologia palazzo

LDCQ - Qualificazione statale

LDCN - Denominazione Palazzo Davanzati già Davizzi

LDCU - Denominazione spazio viabilistico via Porta Rossa, 13

LDCM - Denominazione raccolta Museo di Palazzo Davanzati

LDCS - Specifiche secondo piano, sala da pranzo, parete destra, sopra la credenza

UB - UBICAZIONE E DATI PATRIMONIALI

INV - INVENTARIO DI MUSEO O SOPRINTENDENZA

INVN - Numero	Inv. 1890, 1600
INVD - Data	1890 -
LA - ALTRE LOCALIZZAZIONI GEOGRAFICO-AMMINISTRATIVE	
TCL - Tipo di localizzazione	luogo di provenienza
PRV - LOCALIZZAZIONE GEOGRAFICO-AMMINISTRATIVA	
PRVR - Regione	Toscana
PRVP - Provincia	FI
PRVC - Comune	Firenze
PRC - COLLOCAZIONE SPECIFICA	
PRCT - Tipologia	casino
PRCD - Denominazione	Casino di S. Marco
PRCM - Denominazione raccolta	collezione di Antonio de' Medici
PRD - DATA	
PRDI - Data ingresso	1588
PRDU - Data uscita	1632
LA - ALTRE LOCALIZZAZIONI GEOGRAFICO-AMMINISTRATIVE	
TCL - Tipo di localizzazione	luogo di provenienza
PRV - LOCALIZZAZIONE GEOGRAFICO-AMMINISTRATIVA	
PRVR - Regione	Toscana
PRVP - Provincia	FI
PRVC - Comune	Firenze
PRC - COLLOCAZIONE SPECIFICA	
PRCT - Tipologia	palazzo
PRCD - Denominazione	Palazzo degli Uffizi
PRCM - Denominazione raccolta	Galleria degli Uffizi
LA - ALTRE LOCALIZZAZIONI GEOGRAFICO-AMMINISTRATIVE	
TCL - Tipo di localizzazione	luogo di provenienza
PRV - LOCALIZZAZIONE GEOGRAFICO-AMMINISTRATIVA	
PRVR - Regione	Toscana
PRVP - Provincia	FI
PRVC - Comune	Firenze
PRC - COLLOCAZIONE SPECIFICA	
PRCT - Tipologia	palazzo
PRCQ - Qualificazione	statale
PRCD - Denominazione	Palazzo degli Uffizi
PRCM - Denominazione raccolta	Galleria degli Uffizi
PRD - DATA	
PRDI - Data ingresso	1948
PRDU - Data uscita	1954
LA - ALTRE LOCALIZZAZIONI GEOGRAFICO-AMMINISTRATIVE	

TCL - Tipo di localizzazione	luogo di provenienza
-------------------------------------	----------------------

PRV - LOCALIZZAZIONE GEOGRAFICO-AMMINISTRATIVA

PRVR - Regione	Toscana
-----------------------	---------

PRVP - Provincia	FI
-------------------------	----

PRVC - Comune	Firenze
----------------------	---------

PRC - COLLOCAZIONE SPECIFICA

PRCT - Tipologia	monastero
-------------------------	-----------

PRCQ - Qualificazione	benedettino femminile
------------------------------	-----------------------

PRCD - Denominazione	Monastero di S. Niccolò di Cafaggio ora Galleria dell'Accademia
-----------------------------	---

PRCM - Denominazione raccolta	Galleria dell'Accademia
--------------------------------------	-------------------------

PRD - DATA

PRDI - Data ingresso	1954
-----------------------------	------

PRDU - Data uscita	1956
---------------------------	------

DT - CRONOLOGIA

DTZ - CRONOLOGIA GENERICA

DTZG - Secolo	sec. XVI
----------------------	----------

DTS - CRONOLOGIA SPECIFICA

DTSI - Da	1512
------------------	------

DTSF - A	1520
-----------------	------

DTM - Motivazione cronologia	bibliografia
-------------------------------------	--------------

AU - DEFINIZIONE CULTURALE

AUT - AUTORE

AUTS - Riferimento all'autore	attribuito
--------------------------------------	------------

AUTM - Motivazione dell'attribuzione	bibliografia
---	--------------

AUTN - Nome scelto	Antonio di Donnino di Domenico
---------------------------	--------------------------------

AUTA - Dati anagrafici	1497/ 1547
-------------------------------	------------

AUTH - Sigla per citazione	00000065
-----------------------------------	----------

AAT - Altre attribuzioni	Andrea del Sarto
---------------------------------	------------------

AAT - Altre attribuzioni	Foschi Pier Francesco
---------------------------------	-----------------------

AAT - Altre attribuzioni	Franciabigio
---------------------------------	--------------

MT - DATI TECNICI

MTC - Materia e tecnica	tavola/ pittura a olio
--------------------------------	------------------------

MIS - MISURE

MISU - Unita'	cm
----------------------	----

MISA - Altezza	76
-----------------------	----

MISL - Larghezza	150
-------------------------	-----

CO - CONSERVAZIONE

STC - STATO DI CONSERVAZIONE

STCC - Stato di conservazione	buono
--------------------------------------	-------

RS - RESTAURI**RST - RESTAURI**

RSTD - Data 1952

RSTE - Ente responsabile SBAS FI

RST - RESTAURI

RSTD - Data 1987

RSTE - Ente responsabile SBAS FI, UR 642

RSTN - Nome operatore Riitano P.

RSTN - Nome operatore Vervat M.

DA - DATI ANALITICI**DES - DESCRIZIONE**

DESO - Indicazioni sull'oggetto NR (recupero pregresso)

DESI - Codifica Iconclass NR (recupero pregresso)

DESS - Indicazioni sul soggetto Soggetti profani. Figure: soldati; astanti; negri; viandanti; offerenti. Abbigliamento. Paesaggi: montagne; rocce; alberi; cespugli; case. Architetture: tempio; loggia. Oggetti: scultura raffigurante Ercole; pelle di leone; libro; bastone; faretra; frecce; alabarde; ara.

NSC - Notizie storico-critiche

La tavola compare per la prima volta nell'inventario dell'eredità del granduca Francesco I, ed entra in galleria dopo la morte di suo figlio Antonio. Il dipinto nell'inventario (G.M.136, 1588) del Casino di San Marco è riferito ad Andrea Del Sarto, attribuzione mantenuta anche nell'inventario del 1621 (G.M.399), ed è registrato dal Freedberg, che non lo riconosce, tra le opere perdute di Andrea; il nome del Franciabigio è avanzato dal Lanzi, nel 1782 e subito registrato nell'inventario del 1784. Questo riferimento attributivo è tuttora accettato, salvo la proposta del Longhi, accettata dalla Sricchia e dal Conti, ma non dal Pinelli e dalla McKillop, di assegnarla a Pier Francesco Foschi. A seconda dell'attribuzione la data oscilla tra il 1512 (McKillop) e il 1520 (Longhi). Il problema dell'attribuzione è rimasto aperto, e recentemente si sono avute altre proposte, come quella della Sricchia (1993), seguita dal Franklin (2001), che suggerisce di attribuire questo dipinto, da associare ad un gruppo facente capo alla Madonna del Pozzo, a Jacopo dell'Indaco. Nella recente scheda di catalogo della mostra su Puligo, Serena Padovani propone l'attribuzione ad Antonio di Donnino del Mazziere, facendo dei confronti con sue opere certe, del quale sarebbe da collocare all'interno dell'attività giovanile, ancora legata a Franciabigio e Foschi. L'iconografia, evidentemente ispirata alla celebrazione della figura mitologica di Ercole, profondamente legata alla simbologia medicea, fa ipotizzare una probabile committenza da parte della famiglia dopo il rientro nel 1512. Le dimensioni e il formato fanno supporre che il dipinto fosse destinato alla pannellatura di una stanza.

TU - CONDIZIONE GIURIDICA E VINCOLI**ACQ - ACQUISIZIONE**

ACQT - Tipo acquisizione legato

ACQN - Nome collezioni granducali medicee

ACQD - Data acquisizione 1743

ACQL - Luogo acquisizione FI/ Firenze

CDG - CONDIZIONE GIURIDICA

CDGG - Indicazione generica	proprietà Stato
CDGS - Indicazione specifica	Ministero per i Beni e le Attività Culturali
DO - FONTI E DOCUMENTI DI RIFERIMENTO	
FTA - DOCUMENTAZIONE FOTOGRAFICA	
FTAX - Genere	documentazione esistente
FTAP - Tipo	fotografia b/n
FTAN - Codice identificativo	SBAS FI 225986
FTA - DOCUMENTAZIONE FOTOGRAFICA	
FTAX - Genere	documentazione esistente
FTAP - Tipo	fotografia b/n
FTAN - Codice identificativo	Alinari 620
FTA - DOCUMENTAZIONE FOTOGRAFICA	
FTAX - Genere	documentazione allegata
FTAP - Tipo	fotografia colore
FTAN - Codice identificativo	ex art. 15, 4151
FTA - DOCUMENTAZIONE FOTOGRAFICA	
FTAX - Genere	documentazione esistente
FTAP - Tipo	fotografia b/n
FTAN - Codice identificativo	Anderson 7241
FTA - DOCUMENTAZIONE FOTOGRAFICA	
FTAX - Genere	documentazione esistente
FTAP - Tipo	fotografia b/n
FTAN - Codice identificativo	Brogi 6650
FNT - FONTI E DOCUMENTI	
FNTP - Tipo	inventario
FNTT - Denominazione	Eredità Francesco de' Medici
FNTD - Data	1588
FNTF - Foglio/Carta	c. 154
FNTN - Nome archivio	Firenze/ Archivio di Stato
FNTS - Posizione	Guardaroba medica 136
FNTI - Codice identificativo	Davanzati 13
FNT - FONTI E DOCUMENTI	
FNTP - Tipo	inventario
FNTT - Denominazione	Eredità di Don Antonio
FNTD - Data	1621
FNTN - Nome archivio	Firenze/ Archivio di Stato
FNTS - Posizione	Guardaroba 399
FNTI - Codice identificativo	Davanzati 14
FNT - FONTI E DOCUMENTI	
FNTP - Tipo	inventario
	Inventario di tutte le figure, quadri et altre cose della Tribuna 1589 .

FNTT - Denominazione	1634
FNTD - Data	1589 - 1634
FNTN - Nome archivio	SSPSAEPM FI/ Biblioteca degli Uffizi
FNTS - Posizione	ms. 71
FNTI - Codice identificativo	Davanzati 15
FNT - FONTI E DOCUMENTI	
FNTP - Tipo	inventario
FNTT - Denominazione	Inventario della Galleria dal 1635 al 1638
FNTD - Data	1635
FNTF - Foglio/Carta	c. 112 n. 27
FNTN - Nome archivio	SSPSAEPM FI/ Biblioteca degli Uffizi
FNTS - Posizione	ms. 75
FNTI - Codice identificativo	Davanzati 16
FNT - FONTI E DOCUMENTI	
FNTP - Tipo	giornale
FNTT - Denominazione	Giornale della Guardaroba
FNTD - Data	sec. XVII
FNTF - Foglio/Carta	c. 253r
FNTN - Nome archivio	Firenze/ Archivio di Stato
FNTS - Posizione	Guardaroba 1027
FNTI - Codice identificativo	Davanzati 17
FNT - FONTI E DOCUMENTI	
FNTP - Tipo	inventario
FNTT - Denominazione	Inventario Generale di tutto quanto fu consegnato a Gio. Fran.co Bianchi custode della Galleria dia S.A.R. dopo la morte del di lui genitore, dal 1704 al 1714
FNTD - Data	1704
FNTF - Foglio/Carta	c. 27v n. 267
FNTN - Nome archivio	SSPSAEPM FI/ Biblioteca degli Uffizi
FNTS - Posizione	ms. 82
FNTI - Codice identificativo	Davanzati 19
FNT - FONTI E DOCUMENTI	
FNTP - Tipo	inventario
FNTT - Denominazione	Inventario generale di tutte le preziose antichità e insigni memorie che si conservano nella Galleria di S.M.I. in Fi-renze...
FNTD - Data	1753
FNTF - Foglio/Carta	n. 1109
FNTN - Nome archivio	SSPSAEPM FI/ Biblioteca degli Uffizi
FNTS - Posizione	ms. 95
FNTI - Codice identificativo	Davanzati 18
FNT - FONTI E DOCUMENTI	
FNTP - Tipo	inventario
FNTT - Denominazione	Inventario generale di tutte le antichità, pitture e altre preziose rarità che si conservano nella Rea! Galleria di S.A.R. Pietro Leopoldo I

	Arciduca d'Austria, Granduca di Toscana etc...
FNTD - Data	1769
FNTF - Foglio/Carta	2004
FNTN - Nome archivio	SSPSAEPM FI/ Biblioteca degli Uffizi
FNTS - Posizione	ms. 98
FNTI - Codice identificativo	Davanzati 12
FNT - FONTI E DOCUMENTI	
FNTP - Tipo	inventario
FNTA - Autore	Bencivenni già Pelli Giuseppe
FNTT - Denominazione	Inventario Generale della Real Galleria di Firenze
FNTD - Data	1784
FNTF - Foglio/Carta	n. 60
FNTN - Nome archivio	SSPSAEPM FI/ Biblioteca degli Uffizi
FNTS - Posizione	ms. 113
FNTI - Codice identificativo	Davanzati 8
FNT - FONTI E DOCUMENTI	
FNTP - Tipo	inventario
FNTT - Denominazione	Catalogo generale della R. Galleria di Firenze
FNTD - Data	1825
FNTF - Foglio/Carta	c. 29d n. 78
FNTN - Nome archivio	SSPSAEPM FI/ Biblioteca degli Uffizi
FNTS - Posizione	ms. 173-174
FNTI - Codice identificativo	Davanzati 7
FNT - FONTI E DOCUMENTI	
FNTP - Tipo	inventario
FNTT - Denominazione	Inventario generale dei dipinti posseduti dalla R. Galleria di Firenze
FNTD - Data	1881
FNTF - Foglio/Carta	n. 1371E
FNTN - Nome archivio	SSPSAEPM FI/ Ufficio Ricerche
FNTS - Posizione	s.s.
FNTI - Codice identificativo	Davanzati 20
BIB - BIBLIOGRAFIA	
BIBX - Genere	bibliografia specifica
BIBA - Autore	Lanzi L.
BIBD - Anno di edizione	1782
BIBH - Sigla per citazione	00005416
BIBN - V., pp., nn.	p. 27
BIB - BIBLIOGRAFIA	
BIBX - Genere	bibliografia specifica
BIBA - Autore	Pieraccini E.
BIBD - Anno di edizione	1912
BIBH - Sigla per citazione	00001708

BIBN - V., pp., nn.	p. 69 n. 1223
BIB - BIBLIOGRAFIA	
BIBX - Genere	bibliografia specifica
BIBA - Autore	Longhi R.
BIBD - Anno di edizione	1953
BIBH - Sigla per citazione	00003883
BIBN - V., pp., nn.	p. 54
BIB - BIBLIOGRAFIA	
BIBX - Genere	bibliografia specifica
BIBA - Autore	Sricchia Santoro F.
BIBD - Anno di edizione	1963
BIBH - Sigla per citazione	00003864
BIBN - V., pp., nn.	p. 4
BIB - BIBLIOGRAFIA	
BIBX - Genere	bibliografia specifica
BIBA - Autore	Pinelli A.
BIBD - Anno di edizione	1967
BIBH - Sigla per citazione	00000542
BIBN - V., pp., nn.	pp. 87-108
BIB - BIBLIOGRAFIA	
BIBX - Genere	bibliografia specifica
BIBA - Autore	Museo Palazzo
BIBD - Anno di edizione	1971
BIBH - Sigla per citazione	00000533
BIBN - V., pp., nn.	p. 215
BIBI - V., tavv., figg.	t. 169
BIB - BIBLIOGRAFIA	
BIBX - Genere	bibliografia specifica
BIBA - Autore	Palazzo Vecchio
BIBD - Anno di edizione	1980
BIBH - Sigla per citazione	00000543
BIBN - V., pp., nn.	p. 262 n. 485
BIB - BIBLIOGRAFIA	
BIBX - Genere	bibliografia specifica
BIBA - Autore	Mc Killop S. R.
BIBD - Anno di edizione	1974
BIBH - Sigla per citazione	00000808
BIBN - V., pp., nn.	pp. 132-133
BIB - BIBLIOGRAFIA	
BIBX - Genere	bibliografia specifica
BIBA - Autore	Uffizi catalogo
BIBD - Anno di edizione	1980

BIBH - Sigla per citazione	00000848
BIBN - V., pp., nn.	p. 271 n. P629
BIB - BIBLIOGRAFIA	
BIBX - Genere	bibliografia specifica
BIBA - Autore	Palazzo Davanzati
BIBD - Anno di edizione	1986
BIBH - Sigla per citazione	00001008
BIBN - V., pp., nn.	p. 49 n. 77
BIB - BIBLIOGRAFIA	
BIBX - Genere	bibliografia specifica
BIBA - Autore	Zacchiroli F.
BIBD - Anno di edizione	1783
BIBH - Sigla per citazione	00004616
BIBN - V., pp., nn.	p. 81 n. LX
BIB - BIBLIOGRAFIA	
BIBX - Genere	bibliografia specifica
BIBA - Autore	Morelli G.
BIBD - Anno di edizione	1897
BIBH - Sigla per citazione	00005259
BIBN - V., pp., nn.	p. 98
BIB - BIBLIOGRAFIA	
BIBX - Genere	bibliografia specifica
BIBA - Autore	Covoni P. F.
BIBD - Anno di edizione	1892
BIBH - Sigla per citazione	00006053
BIBN - V., pp., nn.	p. 232
BIB - BIBLIOGRAFIA	
BIBX - Genere	bibliografia specifica
BIBA - Autore	Poggi G.
BIBD - Anno di edizione	1926
BIBH - Sigla per citazione	00004652
BIBN - V., pp., nn.	p. 58
BIB - BIBLIOGRAFIA	
BIBX - Genere	bibliografia specifica
BIBA - Autore	Wackernagel M.
BIBD - Anno di edizione	1938
BIBH - Sigla per citazione	00003634
BIBN - V., pp., nn.	p. 185
BIB - BIBLIOGRAFIA	
BIBX - Genere	bibliografia specifica
BIBA - Autore	Domenico Puligo
BIBD - Anno di edizione	2002

BIBH - Sigla per citazione	00005227
BIBN - V., pp., nn.	pp. 150-151 n. 39
BIB - BIBLIOGRAFIA	
BIBX - Genere	bibliografia specifica
BIBA - Autore	Sricchia Santoro F.
BIBD - Anno di edizione	1993
BIBH - Sigla per citazione	00005012
BIBN - V., pp., nn.	pp. 12-14, 20
BIB - BIBLIOGRAFIA	
BIBX - Genere	bibliografia specifica
BIBA - Autore	Franklin D.
BIBD - Anno di edizione	2001
BIBH - Sigla per citazione	00006059
BIBN - V., pp., nn.	p. 169
MST - MOSTRE	
MSTT - Titolo	Palazzo Vecchio: committenza e collezionismo medicei
MSTL - Luogo	Firenze
MSTD - Data	1980
MST - MOSTRE	
MSTT - Titolo	Domenico Puligo (1492-1527). Un protagonista dimenticato della pittura fiorentina
MSTL - Luogo	Firenze
MSTD - Data	2002
AD - ACCESSO AI DATI	
ADS - SPECIFICHE DI ACCESSO AI DATI	
ADSP - Profilo di accesso	1
ADSM - Motivazione	scheda contenente dati liberamente accessibili
CM - COMPILAZIONE	
CMP - COMPILAZIONE	
CMPD - Data	1985
CMPN - Nome	Meloni S.
FUR - Funzionario responsabile	Damiani G.
RVM - TRASCRIZIONE PER INFORMATIZZAZIONE	
RVMD - Data	2004
RVMN - Nome	Romagnoli G.
AGG - AGGIORNAMENTO - REVISIONE	
AGGD - Data	2004
AGGN - Nome	Romagnoli G.
AGGF - Funzionario responsabile	NR (recupero pregresso)
AGG - AGGIORNAMENTO - REVISIONE	
AGGD - Data	2006

AGGN - Nome	ARTPAST/ Romagnoli G.
AGGF - Funzionario responsabile	NR (recupero pregresso)
AN - ANNOTAZIONI	
OSS - Osservazioni	Tra 1940 e 1948 il dipinto fu collocato nei rifugi bellici dei quali non è possibile precisare l'esatta collocazione.