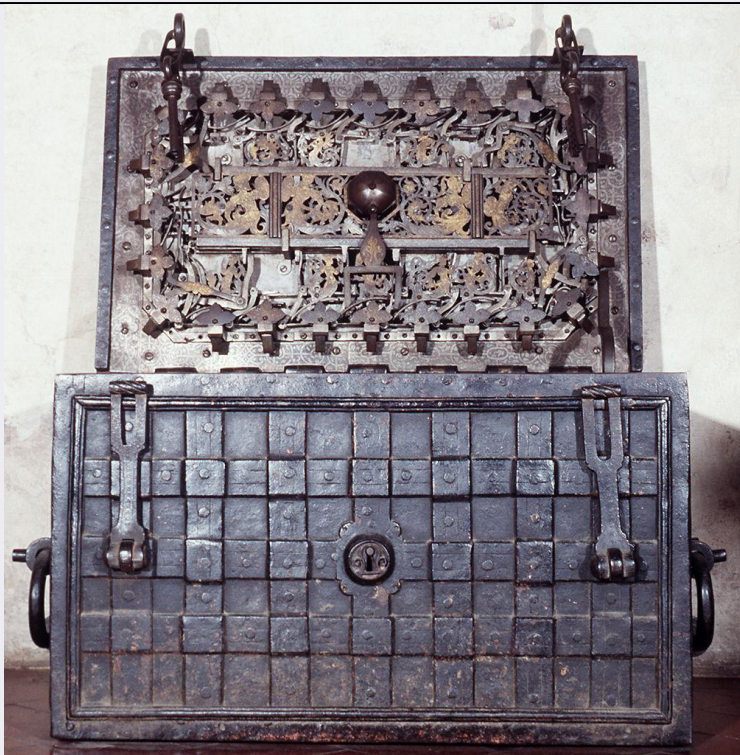


SCHEDA



CD - CODICI

TSK - Tipo Scheda	OA
LIR - Livello ricerca	C
NCT - CODICE UNIVOCO	
NCTR - Codice regione	09
NCTN - Numero catalogo generale	00226597
ESC - Ente schedatore	S156
ECP - Ente competente	S156

OG - OGGETTO

OGT - OGGETTO

OGTD - Definizione	forziere
--------------------	----------

LC - LOCALIZZAZIONE GEOGRAFICO-AMMINISTRATIVA

PVC - LOCALIZZAZIONE GEOGRAFICO-AMMINISTRATIVA ATTUALE

PVCS - Stato	Italia
PVCR - Regione	Toscana
PVCP - Provincia	FI
PVCC - Comune	Firenze

LDC - COLLOCAZIONE SPECIFICA

LDCT - Tipologia	palazzo
LDCQ - Qualificazione	statale
LDCN - Denominazione	Palazzo Davanzati già Davizzi
LDCU - Denominazione spazio viabilistico	via Porta Rossa, 13
LDCM - Denominazione	

raccolta	Museo di Palazzo Davanzati
LDCS - Specifiche	primo piano, sala piccola con agiamento, parete destra
UB - UBICAZIONE E DATI PATRIMONIALI	
UBO - Ubicazione originaria	SC
INV - INVENTARIO DI MUSEO O SOPRINTENDENZA	
INVN - Numero	Davanzati 28
INVD - Data	1956
INV - INVENTARIO DI MUSEO O SOPRINTENDENZA	
INVN - Numero	Bargello Mobili Antichi 184
INVD - Data	1916 -
LA - ALTRE LOCALIZZAZIONI GEOGRAFICO-AMMINISTRATIVE	
TCL - Tipo di localizzazione	luogo di provenienza
PRV - LOCALIZZAZIONE GEOGRAFICO-AMMINISTRATIVA	
PRVR - Regione	Toscana
PRVP - Provincia	FI
PRVC - Comune	Firenze
PRC - COLLOCAZIONE SPECIFICA	
PRCM - Denominazione raccolta	collezione Alemanno Lawley
PRD - DATA	
PRDU - Data uscita	1917
LA - ALTRE LOCALIZZAZIONI GEOGRAFICO-AMMINISTRATIVE	
TCL - Tipo di localizzazione	luogo di provenienza
PRV - LOCALIZZAZIONE GEOGRAFICO-AMMINISTRATIVA	
PRVR - Regione	Toscana
PRVP - Provincia	FI
PRVC - Comune	Firenze
PRC - COLLOCAZIONE SPECIFICA	
PRCT - Tipologia	palazzo
PRCQ - Qualificazione	statale
PRCD - Denominazione	Palazzo del Bargello o del Podestà già del Capitano del Popolo
PRCM - Denominazione raccolta	Museo Nazionale del Bargello
PRD - DATA	
PRDI - Data ingresso	1917
PRDU - Data uscita	1954
DT - CRONOLOGIA	
DTZ - CRONOLOGIA GENERICA	
DTZG - Secolo	sec. XVI
DTS - CRONOLOGIA SPECIFICA	
DTSI - Da	1550
DTSV - Validita'	ca
DTSF - A	1560

DTSL - Validita'	ca
DTM - Motivazione cronologia	bibliografia
AU - DEFINIZIONE CULTURALE	
ATB - AMBITO CULTURALE	
ATBD - Denominazione	manifattura bresciana
ATBM - Motivazione dell'attribuzione	bibliografia
AAT - Altre attribuzioni	manifattura tedesca (Norimberga ?)
AAT - Altre attribuzioni	manifattura veneziana
MT - DATI TECNICI	
MTC - Materia e tecnica	ferro/ battitura/ doratura
MIS - MISURE	
MISU - Unita'	cm
MISA - Altezza	60
MISL - Larghezza	118
MISP - Profondita'	59.5
CO - CONSERVAZIONE	
STC - STATO DI CONSERVAZIONE	
STCC - Stato di conservazione	discreto
STCS - Indicazioni specifiche	varie scalfitture principalmente nella parte inferiore, cadute d'oro
DA - DATI ANALITICI	
DES - DESCRIZIONE	
DESO - Indicazioni sull'oggetto	Forziere decorato esternamente da motivo a fasce verticali e orizzontali incrociate; coperchio piatto con serratura; lateralmente due grandi maniglioni; all'interno serrature interne sul coperchio celate da una lamina a traforo decorata da figurine di guerrieri a coda pisciforme; pareti interne della cassa decorate da intrecci; due grandi chiavi sono appese sugli esterni laterali del coperchio; un braccio di ferro permette di fermare il coperchio ribaltabile.
DESI - Codifica Iconclass	NR (recupero pregresso)
DESS - Indicazioni sul soggetto	Decorazioni: intrecci geometrici; reticolato; fogliette trilobe. Animali fantastici: guerrieri con coda pisciforme e alberiforme.
NSC - Notizie storico-critiche	La cassaforte già assegnata dubitativamente dal Berti ad una manifattura veneziana del XVI secolo per via delle decorazioni interne orientalizzanti, e, più tardi dalla Carmignani (1986) ad una bottega di armaioli lombardi della seconda metà del Cinquecento, in quanto al Museo del Castello Sforzesco di Milano, si trova esposto un esemplare simile, sembra al Colle, estensore della presente scheda, da riferire piuttosto all'opera di artigiani attivi a Norimberga intorno alla metà del XVI secolo. La minuta decorazione interna a volute vegetali e coppie di guerrieri affrontati incisi all'acquaforte trae infatti ispirazione dagli ornati delle armature prodotte a partire dagli anni Quaranta del secolo soprattutto nel nord Europa e poi esportate anche in Italia. Il motivo dei due guerrieri affrontati, spesso impiegato durante il Cinquecento deriva, probabilmente, dall'incisione di Mantegna rappresentante un combattimento di Titani. Nella recente scheda di catalogo della mostra sui Borgia, ci si orienta piuttosto verso l'ambito lombardo: Brescia era

infatti un centro importante per la produzione dei questi manufatti alla stregua dei centri tedeschi. Tra l'altro questo ambito bresciano sarebbe compatibile anche con il gusto orientaleggiante del decoro, riferendosi a modelli della vicina Venezia.

TU - CONDIZIONE GIURIDICA E VINCOLI

ACQ - ACQUISIZIONE

ACQT - Tipo acquisizione	acquisto
ACQN - Nome	Lowley Alemanno

CDG - CONDIZIONE GIURIDICA

CDGG - Indicazione generica	proprietà Stato
CDGS - Indicazione specifica	Ministero per i Beni e le Attività Culturali

DO - FONTI E DOCUMENTI DI RIFERIMENTO

FTA - DOCUMENTAZIONE FOTOGRAFICA

FTAX - Genere	documentazione esistente
FTAP - Tipo	fotografia b/n
FTAN - Codice identificativo	SBAS FI 195020

FTA - DOCUMENTAZIONE FOTOGRAFICA

FTAX - Genere	documentazione allegata
FTAP - Tipo	fotografia colore
FTAN - Codice identificativo	ex art. 15, 4070

FTA - DOCUMENTAZIONE FOTOGRAFICA

FTAX - Genere	documentazione esistente
FTAP - Tipo	fotografia b/n
FTAN - Codice identificativo	SBAS FI 399663

FTA - DOCUMENTAZIONE FOTOGRAFICA

FTAX - Genere	documentazione esistente
FTAP - Tipo	fotografia b/n
FTAN - Codice identificativo	Alinari 55105

BIB - BIBLIOGRAFIA

BIBX - Genere	bibliografia specifica
BIBA - Autore	Mobili ambienti
BIBD - Anno di edizione	1963
BIBH - Sigla per citazione	00000809
BIBI - V., tavv., figg.	f. 9

BIB - BIBLIOGRAFIA

BIBX - Genere	bibliografia specifica
BIBA - Autore	Museo Palazzo
BIBD - Anno di edizione	1971
BIBH - Sigla per citazione	00000533
BIBN - V., pp., nn.	p. 199 n. 11
BIBI - V., tavv., figg.	tt. 117-118

BIB - BIBLIOGRAFIA

BIBX - Genere	bibliografia specifica
BIBA - Autore	Palazzo Davanzati
BIBD - Anno di edizione	1979
BIBH - Sigla per citazione	00005997
BIBN - V., pp., nn.	p. 46 n.52
BIBI - V., tavv., figg.	f. 52
BIB - BIBLIOGRAFIA	
BIBX - Genere	bibliografia specifica
BIBA - Autore	Palazzo Davanzati
BIBD - Anno di edizione	1986
BIBH - Sigla per citazione	00001008
BIBN - V., pp., nn.	p. 44 n. 37
BIBI - V., tavv., figg.	f. 37
BIB - BIBLIOGRAFIA	
BIBX - Genere	bibliografia specifica
BIBA - Autore	Marchands Hanse
BIBD - Anno di edizione	2002
BIBH - Sigla per citazione	00006064
BIBN - V., pp., nn.	p. 173 n. 7
BIB - BIBLIOGRAFIA	
BIBX - Genere	bibliografia specifica
BIBA - Autore	Borgia
BIBD - Anno di edizione	2002
BIBH - Sigla per citazione	00005465
BIBN - V., pp., nn.	pp. 71-72 n. I.17
MST - MOSTRE	
MSTT - Titolo	Hanse@medici.com
MSTL - Luogo	Bruges
MSTD - Data	2002
MST - MOSTRE	
MSTT - Titolo	I Borgia
MSTL - Luogo	Roma
MSTD - Data	2002-2003
AD - ACCESSO AI DATI	
ADS - SPECIFICHE DI ACCESSO AI DATI	
ADSP - Profilo di accesso	1
ADSM - Motivazione	scheda contenente dati liberamente accessibili
CM - COMPILAZIONE	
CMP - COMPILAZIONE	
CMPD - Data	1989
CMPN - Nome	Colle E.
FUR - Funzionario responsabile	Damiani G.

RVM - TRASCRIZIONE PER INFORMATIZZAZIONE**RVMD - Data** 2004**RVMN - Nome** Romagnoli G.**AGG - AGGIORNAMENTO - REVISIONE****AGGD - Data** 2004**AGGN - Nome** Romagnoli G.**AGGF - Funzionario
responsabile** NR (recupero pregresso)**AGG - AGGIORNAMENTO - REVISIONE****AGGD - Data** 2006**AGGN - Nome** ARTPAST/ Romagnoli G.**AGGF - Funzionario
responsabile** NR (recupero pregresso)