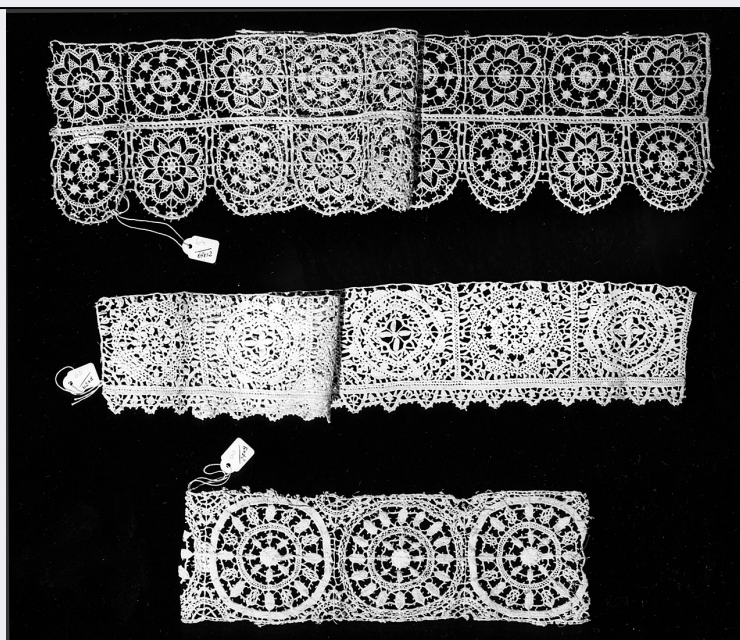


# SCHEDA



## CD - CODICI

TSK - Tipo Scheda OA

LIR - Livello ricerca C

### NCT - CODICE UNIVOCO

NCTR - Codice regione 09

NCTN - Numero catalogo generale 00290495

ESC - Ente schedatore S156

ECP - Ente competente S156

## OG - OGGETTO

### OGT - OGGETTO

OGTD - Definizione balza

## LC - LOCALIZZAZIONE GEOGRAFICO-AMMINISTRATIVA

### PVC - LOCALIZZAZIONE GEOGRAFICO-AMMINISTRATIVA ATTUALE

PVCS - Stato Italia

PVCR - Regione Toscana

PVCP - Provincia FI

PVCC - Comune Firenze

### LDC - COLLOCAZIONE SPECIFICA

LDCT - Tipologia palazzo

LDCQ - Qualificazione statale

LDCN - Denominazione Palazzo Davanzati già Davizzi

LDCU - Denominazione spazio viabilistico via Porta Rossa, 13

LDCM - Denominazione raccolta Museo di Palazzo Davanzati

LDCS - Specifiche deposito

## UB - UBICAZIONE E DATI PATRIMONIALI

<b>UBO - Ubicazione originaria</b>	SC
------------------------------------	----

**INV - INVENTARIO DI MUSEO O SOPRINTENDENZA**

<b>INVN - Numero</b>	Tessuti antichi 7950
----------------------	----------------------

<b>INVD - Data</b>	1913/ ante -
--------------------	--------------

**LA - ALTRE LOCALIZZAZIONI GEOGRAFICO-AMMINISTRATIVE**

<b>TCL - Tipo di localizzazione</b>	luogo di provenienza
-------------------------------------	----------------------

**PRV - LOCALIZZAZIONE GEOGRAFICO-AMMINISTRATIVA**

<b>PRVR - Regione</b>	Toscana
-----------------------	---------

<b>PRVP - Provincia</b>	FI
-------------------------	----

<b>PRVC - Comune</b>	Firenze
----------------------	---------

**PRC - COLLOCAZIONE SPECIFICA**

<b>PRCM - Denominazione raccolta</b>	Collezione Giorgio Calligaris
--------------------------------------	-------------------------------

**PRD - DATA**

<b>PRDU - Data uscita</b>	2003
---------------------------	------

**DT - CRONOLOGIA****DTZ - CRONOLOGIA GENERICA**

<b>DTZG - Secolo</b>	sec. XVII
----------------------	-----------

<b>DTZS - Frazione di secolo</b>	prima metà
----------------------------------	------------

**DTS - CRONOLOGIA SPECIFICA**

<b>DTSI - Da</b>	1600
------------------	------

<b>DTSV - Validita'</b>	(?)
-------------------------	-----

<b>DTSF - A</b>	1649
-----------------	------

<b>DTSL - Validita'</b>	(?)
-------------------------	-----

<b>DTM - Motivazione cronologia</b>	bibliografia
-------------------------------------	--------------

**AU - DEFINIZIONE CULTURALE****ATB - AMBITO CULTURALE**

<b>ATBD - Denominazione</b>	manifattura belga
-----------------------------	-------------------

<b>ATBM - Motivazione dell'attribuzione</b>	analisi stilistica
---	--------------------

**MT - DATI TECNICI**

<b>MTC - Materia e tecnica</b>	filo di lino/ merletto ad ago
--------------------------------	-------------------------------

<b>MTC - Materia e tecnica</b>	lino/ lavorazione a fuselli
--------------------------------	-----------------------------

**MIS - MISURE**

<b>MISU - Unita'</b>	cm
----------------------	----

<b>MISL - Larghezza</b>	12
-------------------------	----

<b>MISN - Lunghezza</b>	69
-------------------------	----

**CO - CONSERVAZIONE****STC - STATO DI CONSERVAZIONE**

<b>STCC - Stato di conservazione</b>	buono
--------------------------------------	-------

**DA - DATI ANALITICI****DES - DESCRIZIONE**

<b>DESO - Indicazioni sull'oggetto</b>	L'esemplare è costituito da un bordo suddiviso in quadrati ciascuno contenente una forma geometrica a motivi concentrici circolari o astella. A questo bordo tramite fettuccia a fuselli sono attaccate puntestonfddate che ripetono, in modo alternato e sfalzato, gli stessi motivigeometrici; le punte sono unite tra di loro da barrette di congiungimentoa piccoli picots.
<b>DESI - Codifica Iconclass</b>	NR (recupero pregresso)
<b>DESS - Indicazioni sul soggetto</b>	NR (recupero pregresso)
<b>NSC - Notizie storico-critiche</b>	Attribuito al XVII secolo nel catalogo d'asta della Maison Blanc, l'esemplare rappresenta un aproduzione ad ago certamente ispirata areticelli cinque-seicenteschi, dai quali sono recuperati i motividecorati e i punti di esecuzione. l'attribuzione resta tuttaviadubitativa a causa della grande quantità di riproduzioni ottocentesche, eseguite in Italia, non solo nella scuola di Burano, ma rifatte anche neivari centri europei, in Inghilterra, in Irlanda, Belgio, Austria eGermania. L'utilizzo ottocentesco dei reticelli a motivi geometrici fumolto esteso grazie al revival neorinascimentale, che li ripropose comerifiniture per biancheria domestica ed ecclesiastica e per abbigliamentofemminile. Questo genere di manufatti fin dal loro apparire utilizzatiper colli e polsi, ma anche per rifinire tovaglie d'altare, cuscini ebiancheria domestica, ma rimasto inalterato per secoli conservando unpatrimonio di tecniche e di disegni che erano stati usati per secoli. Anche grazie alla diffusione dei disegni era possibile eseguirli neiconventi, nelle scuole di lavoro e anche a casa, ottenendo risultati dibuona qualità. L'esecuzione tecnica di questo esemplare fa pensare ad unaprovenienza belga.

**TU - CONDIZIONE GIURIDICA E VINCOLI**

<b>ACQ - ACQUISIZIONE</b>	
<b>ACQT - Tipo acquisizione</b>	donazione
<b>ACQN - Nome</b>	Calligaris G.
<b>ACQD - Data acquisizione</b>	2003/03/24
<b>ACQL - Luogo acquisizione</b>	FI/ Firenze

<b>CDG - CONDIZIONE GIURIDICA</b>	
<b>CDGG - Indicazione generica</b>	proprietà Stato
<b>CDGS - Indicazione specifica</b>	Ministero per i Beni e le Attività Culturali

**DO - FONTI E DOCUMENTI DI RIFERIMENTO**

<b>FTA - DOCUMENTAZIONE FOTOGRAFICA</b>	
<b>FTAX - Genere</b>	documentazione allegata
<b>FTAP - Tipo</b>	fotografia b/n
<b>FTAN - Codice identificativo</b>	SSPM FI 538440
<b>FTAT - Note</b>	in alto nella foto
<b>FNT - FONTI E DOCUMENTI</b>	
<b>FNTP - Tipo</b>	giornale
<b>FNTT - Denominazione</b>	Giornale di entrata delle opere d'arte antica
<b>FNTD - Data</b>	1960-
<b>FNTF - Foglio/Carta</b>	n. 9895

<b>FNTN - Nome archivio</b>	SSPSAEPM FI/ Ufficio Ricerche
<b>FNTS - Posizione</b>	s.s.
<b>FNTI - Codice identificativo</b>	Davanzati 10
<b>BIB - BIBLIOGRAFIA</b>	
<b>BIBX - Genere</b>	bibliografia specifica
<b>BIBA - Autore</b>	Rare old
<b>BIBD - Anno di edizione</b>	1936
<b>BIBH - Sigla per citazione</b>	00006221
<b>BIBN - V., pp., nn.</b>	n. 72
<b>AD - ACCESSO AI DATI</b>	
<b>ADS - SPECIFICHE DI ACCESSO AI DATI</b>	
<b>ADSP - Profilo di accesso</b>	1
<b>ADSM - Motivazione</b>	scheda contenente dati liberamente accessibili
<b>CM - COMPILAZIONE</b>	
<b>CMP - COMPILAZIONE</b>	
<b>CMPD - Data</b>	2004
<b>CMPN - Nome</b>	Carmignani M.
<b>FUR - Funzionario responsabile</b>	Damiani G.
<b>FUR - Funzionario responsabile</b>	Caterina Proto Pisani R.
<b>RVM - TRASCRIZIONE PER INFORMATIZZAZIONE</b>	
<b>RVMD - Data</b>	2005
<b>RVMN - Nome</b>	Romagnoli G.
<b>AGG - AGGIORNAMENTO - REVISIONE</b>	
<b>AGGD - Data</b>	2006
<b>AGGN - Nome</b>	ARTPAST/ Romagnoli G.
<b>AGGF - Funzionario responsabile</b>	NR (recupero pregresso)