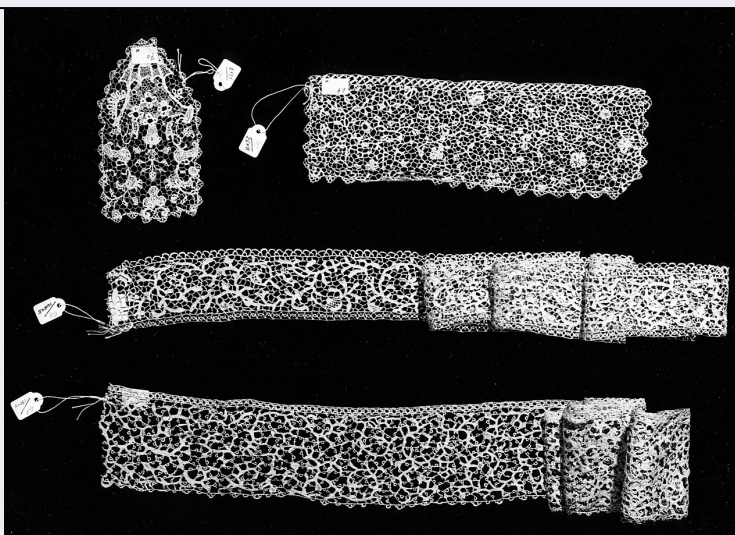


SCHEDA



CD - CODICI

TSK - Tipo Scheda	OA
LIR - Livello ricerca	C
NCT - CODICE UNIVOCO	
NCTR - Codice regione	09
NCTN - Numero catalogo generale	00290525
ESC - Ente schedatore	S156
ECP - Ente competente	S156

OG - OGGETTO

OGT - OGGETTO	
OGTD - Definizione	balza
OGTV - Identificazione	frammento

LC - LOCALIZZAZIONE GEOGRAFICO-AMMINISTRATIVA

PVC - LOCALIZZAZIONE GEOGRAFICO-AMMINISTRATIVA ATTUALE

PVCS - Stato	Italia
PVCR - Regione	Toscana
PVCP - Provincia	FI
PVCC - Comune	Firenze

LDC - COLLOCAZIONE SPECIFICA

LDCT - Tipologia	palazzo
LDCQ - Qualificazione	statale
LDCN - Denominazione	Palazzo Davanzati già Davizzi
LDCU - Denominazione spazio viabilistico	via Porta Rossa, 13
LDCM - Denominazione raccolta	Museo di Palazzo Davanzati
LDCS - Specifiche	deposito

UB - UBICAZIONE E DATI PATRIMONIALI

UBO - Ubicazione originaria	SC
-----------------------------	----

INV - INVENTARIO DI MUSEO O SOPRINTENDENZA**INVN - Numero** Tessuti antichi 7956**INVD - Data** 1913/ ante -**LA - ALTRE LOCALIZZAZIONI GEOGRAFICO-AMMINISTRATIVE****TCL - Tipo di localizzazione** luogo di provenienza**PRV - LOCALIZZAZIONE GEOGRAFICO-AMMINISTRATIVA****PRVR - Regione** Toscana**PRVP - Provincia** FI**PRVC - Comune** Firenze**PRC - COLLOCAZIONE SPECIFICA****PRCM - Denominazione
raccolta** Collezione Giorgio Calligaris**PRD - DATA****PRDU - Data uscita** 2003**DT - CRONOLOGIA****DTZ - CRONOLOGIA GENERICA****DTZG - Secolo** sec. XVIII**DTZS - Frazione di secolo** primo quarto**DTS - CRONOLOGIA SPECIFICA****DTSI - Da** 1700**DTSF - A** 1724**DTM - Motivazione cronologia** analisi stilistica**AU - DEFINIZIONE CULTURALE****ATB - AMBITO CULTURALE****ATBD - Denominazione** manifattura francese**ATBM - Motivazione
dell'attribuzione** analisi stilistica**MT - DATI TECNICI****MTC - Materia e tecnica** filo di lino/ merletto ad ago**MIS - MISURE****MISU - Unita'** cm**MISL - Larghezza** 7**MISN - Lunghezza** 13**CO - CONSERVAZIONE****STC - STATO DI CONSERVAZIONE****STCC - Stato di
conservazione** mediocre**DA - DATI ANALITICI****DES - DESCRIZIONE****DESO - Indicazioni
sull'oggetto** Frammento di merletto del tipo "Point de France" ad ago ricostruito per una rifinitura di forma rettangolare con un lato allungato e stondato. Il decoro è costituito da un motivo floreale di una cesta fiorita da cui si dipartono fiori a destra e a sinistra e al centro uno più alto; motivi floreali ondulati sono disposti tutt'intorno. I decori sono collegati da barrette festonate, disposte in modo regolare, tanto da

	formare una maglia quasi esagonale. Il pezzo è rifinito ai bordi da puntine stondate ad ago.
DESI - Codifica Iconclass	NR (recupero pregresso)
DESS - Indicazioni sul soggetto	NR (recupero pregresso)
NSC - Notizie storico-critiche	L'esemplare pur nella sua frammentarietà, presenta i caratteri esecutivi dei "point de France", prodotti tra l'ultimo quarto del XVII secolo e i primi decenni del seguente in molte città francesi, dove erano state avviate le lavorazioni per volontà di Colbert nel 1665, utilizzando all'inizio merlette veneziane. A differenza dei contemporanei merlettiveneziani "à la Rose", il point de France si distingue per questo modo di fare il fondo, che è una prima anticipazione di quelli a rete degli anni Trenta del XVIII secolo. Inoltre il disegno, impostato su un asse centrale, con un riferimento alle decorazioni a candelabra, è più tipico della produzione francese, che fin dal suo nascere è influenzata dalla presenza dei grandi disegnatori di corte, quali Jean Berain. I decori hanno piccoli rilievi disposti su alcune parti dei fiori. Ricomposto in epoca successiva forse per farne un piccolo pendente di cravatta femminile.

TU - CONDIZIONE GIURIDICA E VINCOLI

ACQ - ACQUISIZIONE	
ACQT - Tipo acquisizione	donazione
ACQN - Nome	Calligaris G.
ACQD - Data acquisizione	2003/03/24
ACQL - Luogo acquisizione	FI/ Firenze
CDG - CONDIZIONE GIURIDICA	
CDGG - Indicazione generica	proprietà Stato
CDGS - Indicazione specifica	Ministero per i Beni e le Attività Culturali

DO - FONTI E DOCUMENTI DI RIFERIMENTO

FTA - DOCUMENTAZIONE FOTOGRAFICA	
FTAX - Genere	documentazione allegata
FTAP - Tipo	fotografia b/n
FTAN - Codice identificativo	SSPM FI 538441
FNT - FONTI E DOCUMENTI	
FNTP - Tipo	giornale
FNTT - Denominazione	Giornale di entrata delle opere d'arte antica
FNTD - Data	1960-
FNTF - Foglio/Carta	n. 9901
FNTN - Nome archivio	SSPSAEPM FI/ Ufficio Ricerche
FNTS - Posizione	s.s.
FNTI - Codice identificativo	Davanzati 10
BIB - BIBLIOGRAFIA	
BIBX - Genere	bibliografia specifica
BIBA - Autore	Rare old
BIBD - Anno di edizione	1936

BIBH - Sigla per citazione	00006221
BIBN - V., pp., nn.	n. 29
AD - ACCESSO AI DATI	
ADS - SPECIFICHE DI ACCESSO AI DATI	
ADSP - Profilo di accesso	1
ADSM - Motivazione	scheda contenente dati liberamente accessibili
CM - COMPILAZIONE	
CMP - COMPILAZIONE	
CMPD - Data	2004
CMPN - Nome	Carmignani M.
FUR - Funzionario responsabile	Damiani G.
FUR - Funzionario responsabile	Caterina Proto Pisani R.
RVM - TRASCRIZIONE PER INFORMATIZZAZIONE	
RVMD - Data	2005
RVMN - Nome	Romagnoli G.
AGG - AGGIORNAMENTO - REVISIONE	
AGGD - Data	2006
AGGN - Nome	ARTPAST/ Romagnoli G.
AGGF - Funzionario responsabile	NR (recupero pregresso)