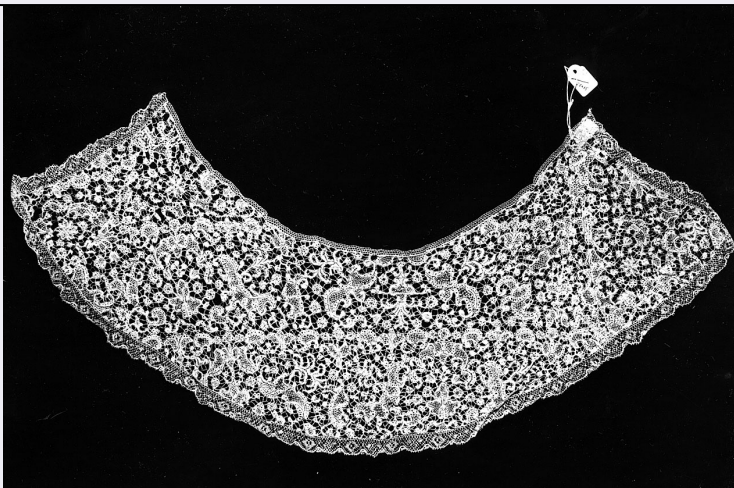


SCHEDA



CD - CODICI

TSK - Tipo Scheda	OA
LIR - Livello ricerca	C
NCT - CODICE UNIVOCO	
NCTR - Codice regione	09
NCTN - Numero catalogo generale	00290604
ESC - Ente schedatore	S156
ECP - Ente competente	S156

OG - OGGETTO

OGT - OGGETTO	
OGTD - Definizione	ventaglio
OGTV - Identificazione	frammento

LC - LOCALIZZAZIONE GEOGRAFICO-AMMINISTRATIVA

PVC - LOCALIZZAZIONE GEOGRAFICO-AMMINISTRATIVA ATTUALE

PVCS - Stato	Italia
PVCR - Regione	Toscana
PVCP - Provincia	FI
PVCC - Comune	Firenze

LDC - COLLOCAZIONE SPECIFICA

LDCT - Tipologia	palazzo
LDCQ - Qualificazione	statale
LDCN - Denominazione	Palazzo Davanzati già Davizzi
LDCU - Denominazione spazio viabilistico	via Porta Rossa, 13
LDCM - Denominazione raccolta	Museo di Palazzo Davanzati
LDCS - Specifiche	deposito

UB - UBICAZIONE E DATI PATRIMONIALI

UBO - Ubicazione originaria	SC
-----------------------------	----

INV - INVENTARIO DI MUSEO O SOPRINTENDENZA

INVN - Numero	Tessuti antichi 7969
INVD - Data	1913/ ante -
LA - ALTRE LOCALIZZAZIONI GEOGRAFICO-AMMINISTRATIVE	
TCL - Tipo di localizzazione	luogo di provenienza
PRV - LOCALIZZAZIONE GEOGRAFICO-AMMINISTRATIVA	
PRVR - Regione	Toscana
PRVP - Provincia	FI
PRVC - Comune	Firenze
PRC - COLLOCAZIONE SPECIFICA	
PRCM - Denominazione raccolta	Collezione Giorgio Calligaris
PRD - DATA	
PRDU - Data uscita	2003
DT - CRONOLOGIA	
DTZ - CRONOLOGIA GENERICA	
DTZG - Secolo	sec. XVIII
DTZS - Frazione di secolo	primo quarto
DTS - CRONOLOGIA SPECIFICA	
DTSI - Da	1700
DTSF - A	1724
DTM - Motivazione cronologia	analisi stilistica
AU - DEFINIZIONE CULTURALE	
ATB - AMBITO CULTURALE	
ATBD - Denominazione	manifattura di Bruxelles
ATBM - Motivazione dell'attribuzione	analisi stilistica
MT - DATI TECNICI	
MTC - Materia e tecnica	filo di lino/ merletto a fuselli o tombolo
MIS - MISURE	
MISU - Unita'	cm
MISL - Larghezza	15
MISN - Lunghezza	53
CO - CONSERVAZIONE	
STC - STATO DI CONSERVAZIONE	
STCC - Stato di conservazione	discreto
DA - DATI ANALITICI	
DES - DESCRIZIONE	
DESO - Indicazioni sull'oggetto	Il merletto ricostruito forse per formare la pagina di un ventaglio dicui oggi mancano le stecche, è costituita da un merletto a fuselli. Attualmente il disegno non risulta facilmente leggibile in quantorisultato di parti riunite insieme. E' tuttavia riconoscibile un disegnotortuoso continuo costituito da forme ondulate e curvilinee. Nella partecentrale del merletto è riconoscibile il motivo dell'anfora fiorita,disposta tra due ampie volute. I motivi sia piccoli che grandi

presentanouna ricca varietà di intrecci che li rende traforati con diversi tipi digriglie. Tutti i motivi sono uniti tra di loro da barrette picotées moltosottili.

DESI - Codifica Iconclass NR (recupero pregresso)

DESS - Indicazioni sul soggetto NR (recupero pregresso)

NSC - Notizie storico-critiche

E' tipico degli inizi del XVIII secolo questo disegno "vermiculare" che accomuna molte lavorazioni delle città delle Fiandre nei decenni precedenti allo sviluppo di svariate tipologie che caratterizzarono successivamente i centri fiamminghi. Questa produzione a fusella genericamente conosciuta come "Fiandra" ma simile anche a quella di Milano, dalla quale si distingueva per l'esecuzione di motivi di dimensioni ridotte e ad andamento più frammentario. L'adattamento a pagina di ventaglio è probabilmente tardo ottocentesco, quando si affermò la moda dei ventagli di merletto all'interno del gusto revivalistico contemporaneo. L'esemplare è molto simile per disegno e tecnica al n. Stoffe 7970.

TU - CONDIZIONE GIURIDICA E VINCOLI

ACQ - ACQUISIZIONE

ACQT - Tipo acquisizione donazione

ACQN - Nome Calligaris G.

ACQD - Data acquisizione 2003/03/24

ACQL - Luogo acquisizione FI/ Firenze

CDG - CONDIZIONE GIURIDICA

CDGG - Indicazione generica proprietà Stato

CDGS - Indicazione specifica Ministero per i Beni e le Attività Culturali

DO - FONTI E DOCUMENTI DI RIFERIMENTO

FTA - DOCUMENTAZIONE FOTOGRAFICA

FTAX - Genere documentazione allegata

FTAP - Tipo fotografia b/n

FTAN - Codice identificativo SSPM FI 538447

FNT - FONTI E DOCUMENTI

FNTP - Tipo giornale

FNTT - Denominazione Giornale di entrata delle opere d'arte antica

FNTD - Data 1960-

FNTF - Foglio/Carta n. 9914

FNTN - Nome archivio SSPSAEPM FI/ Ufficio Ricerche

FNTS - Posizione s.s.

FNTI - Codice identificativo Davanzati 10

BIB - BIBLIOGRAFIA

BIBX - Genere bibliografia specifica

BIBA - Autore Rare old

BIBD - Anno di edizione 1936

BIBH - Sigla per citazione 00006221

BIBN - V., pp., nn.	n. 1
AD - ACCESSO AI DATI	
ADS - SPECIFICHE DI ACCESSO AI DATI	
ADSP - Profilo di accesso	1
ADSM - Motivazione	scheda contenente dati liberamente accessibili
CM - COMPILAZIONE	
CMP - COMPILAZIONE	
CMPD - Data	2004
CMPN - Nome	Carmignani M.
FUR - Funzionario responsabile	Damiani G.
FUR - Funzionario responsabile	Caterina Proto Pisani R.
RVM - TRASCRIZIONE PER INFORMATIZZAZIONE	
RVMD - Data	2005
RVMN - Nome	Romagnoli G.
AGG - AGGIORNAMENTO - REVISIONE	
AGGD - Data	2006
AGGN - Nome	ARTPAST/ Romagnoli G.
AGGF - Funzionario responsabile	NR (recupero pregresso)