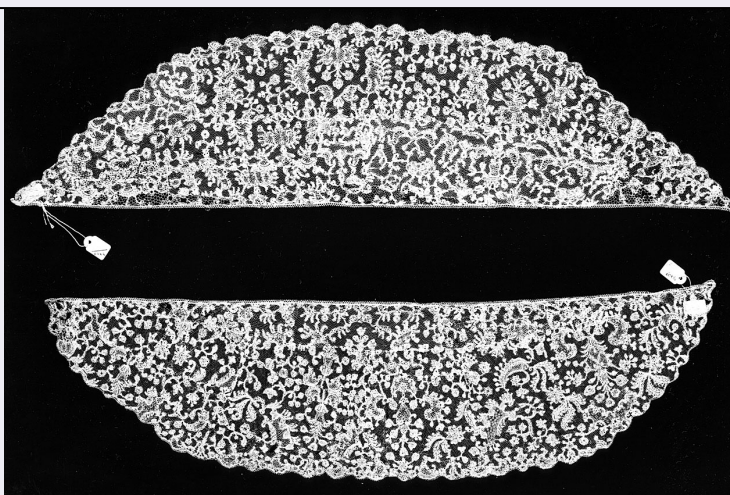


# SCHEDA



## CD - CODICI

TSK - Tipo Scheda OA

LIR - Livello ricerca C

### NCT - CODICE UNIVOCO

NCTR - Codice regione 09

NCTN - Numero catalogo generale 00290626

ESC - Ente schedatore S156

ECP - Ente competente S156

## OG - OGGETTO

### OGT - OGGETTO

OGTD - Definizione guarnizione

## LC - LOCALIZZAZIONE GEOGRAFICO-AMMINISTRATIVA

### PVC - LOCALIZZAZIONE GEOGRAFICO-AMMINISTRATIVA ATTUALE

PVCS - Stato Italia

PVCR - Regione Toscana

PVCP - Provincia FI

PVCC - Comune Firenze

### LDC - COLLOCAZIONE SPECIFICA

LDCT - Tipologia palazzo

LDCQ - Qualificazione statale

LDCN - Denominazione Palazzo Davanzati già Davizzi

LDCU - Denominazione spazio viabilistico via Porta Rossa, 13

LDCM - Denominazione raccolta Museo di Palazzo Davanzati

LDCS - Specifiche deposito

## UB - UBICAZIONE E DATI PATRIMONIALI

UBO - Ubicazione originaria SC

### INV - INVENTARIO DI MUSEO O SOPRINTENDENZA

INVN - Numero Tessuti antichi 7970

<b>INVD - Data</b>	1913/ ante -
<b>LA - ALTRE LOCALIZZAZIONI GEOGRAFICO-AMMINISTRATIVE</b>	
<b>TCL - Tipo di localizzazione</b>	luogo di provenienza
<b>PRV - LOCALIZZAZIONE GEOGRAFICO-AMMINISTRATIVA</b>	
<b>PRVR - Regione</b>	Toscana
<b>PRVP - Provincia</b>	FI
<b>PRVC - Comune</b>	Firenze
<b>PRC - COLLOCAZIONE SPECIFICA</b>	
<b>PRCM - Denominazione raccolta</b>	Collezione Giorgio Calligaris
<b>PRD - DATA</b>	
<b>PRDU - Data uscita</b>	2003
<b>DT - CRONOLOGIA</b>	
<b>DTZ - CRONOLOGIA GENERICA</b>	
<b>DTZG - Secolo</b>	sec. XVIII
<b>DTZS - Frazione di secolo</b>	prima metà
<b>DTS - CRONOLOGIA SPECIFICA</b>	
<b>DTSI - Da</b>	1700
<b>DTSF - A</b>	1749
<b>DTM - Motivazione cronologia</b>	analisi stilistica
<b>AU - DEFINIZIONE CULTURALE</b>	
<b>ATB - AMBITO CULTURALE</b>	
<b>ATBD - Denominazione</b>	manifattura di Bruxelles
<b>ATBM - Motivazione dell'attribuzione</b>	analisi stilistica
<b>MT - DATI TECNICI</b>	
<b>MTC - Materia e tecnica</b>	filo di lino/ merletto a fuselli o tombolo
<b>MIS - MISURE</b>	
<b>MISU - Unita'</b>	cm
<b>MISL - Larghezza</b>	16
<b>MISN - Lunghezza</b>	60
<b>CO - CONSERVAZIONE</b>	
<b>STC - STATO DI CONSERVAZIONE</b>	
<b>STCC - Stato di conservazione</b>	discreto
<b>DA - DATI ANALITICI</b>	
<b>DES - DESCRIZIONE</b>	
<b>DESO - Indicazioni sull'oggetto</b>	L'esemplare ha la forma di un ovale tagliato a metà ed è pendant con l'inventario Stoffe n. 7971, con il quale serviva da decorazione dicuffia e veniva arricciato ad un fond de bonnet. Il merletto è del tipo afuselli con la rete di fondo a maglie esagonali del tipo drochel (duelati con quattro fili ritorti e 4 lati con due fili ritorti) sulla qualesono disposti motivi di anfore con fiori ad asse centrale e incorniciateda motivi di varie forme, diversificati nei trafori. Poiché il disegno èricomposto utilizzando probabilmente due merletti di simile

	provenienza a diverso decoro, non presenta un ritmo omogeneo e ha un effetto tortuoso continuo.
<b>DESI - Codifica Iconclass</b>	NR (recupero pregresso)
<b>DESS - Indicazioni sul soggetto</b>	NR (recupero pregresso)
<b>NSC - Notizie storico-critiche</b>	L'esemplare speculare al n. 7971 è simile nella forma ad un pezzo di collezione Davanzati (G.A.A. 3146 cfr. Eleganza Civetterie) probabilmente utilizzato come quello arricciato intorno ad un bonnet. Il tipo di merletto, nonostante il disegno completamente rimaneggiato, indica un'operazione di fiamminga di buona qualità, collocabile nei primi decenni del secolo XVIII, quando ancora erano di moda merletti dove i disegni seppur arricchiti da trafori erano prevalenti alla rete di fondo. L'impostazione di alcuni motivi intorno ad un asse verticale è legata all'ispirazione dei disegni francesi di Jean Berain.

**TU - CONDIZIONE GIURIDICA E VINCOLI**

<b>ACQ - ACQUISIZIONE</b>	
<b>ACQT - Tipo acquisizione</b>	donazione
<b>ACQN - Nome</b>	Calligaris G.
<b>ACQD - Data acquisizione</b>	2003/03/24
<b>ACQL - Luogo acquisizione</b>	FI/ Firenze

**CDG - CONDIZIONE GIURIDICA**

<b>CDGG - Indicazione generica</b>	proprietà Stato
<b>CDGS - Indicazione specifica</b>	Ministero per i Beni e le Attività Culturali

**DO - FONTI E DOCUMENTI DI RIFERIMENTO**

<b>FTA - DOCUMENTAZIONE FOTOGRAFICA</b>	
<b>FTAX - Genere</b>	documentazione allegata
<b>FTAP - Tipo</b>	fotografia b/n
<b>FTAN - Codice identificativo</b>	SSPM FI 538448

**FNT - FONTI E DOCUMENTI**

<b>FNTP - Tipo</b>	giornale
<b>FNTT - Denominazione</b>	Giornale di entrata delle opere d'arte antica
<b>FNTD - Data</b>	1960-
<b>FNTF - Foglio/Carta</b>	n. 9915
<b>FNTN - Nome archivio</b>	SSPSAEPM FI/ Ufficio Ricerche
<b>FNTS - Posizione</b>	s.s.
<b>FNTI - Codice identificativo</b>	Davanzati 10

**BIB - BIBLIOGRAFIA**

<b>BIBX - Genere</b>	bibliografia di confronto
<b>BIBA - Autore</b>	Eleganza civetterie
<b>BIBD - Anno di edizione</b>	1987
<b>BIBH - Sigla per citazione</b>	00000776
<b>BIBN - V., pp., nn.</b>	p. 24 n. 21

**AD - ACCESSO AI DATI**

<b>ADS - SPECIFICHE DI ACCESSO AI DATI</b>
--

<b>ADSP - Profilo di accesso</b>	1
<b>ADSM - Motivazione</b>	scheda contenente dati liberamente accessibili
<b>CM - COMPILAZIONE</b>	
<b>CMP - COMPILAZIONE</b>	
<b>CMPD - Data</b>	2004
<b>CMPN - Nome</b>	Carmignani M.
<b>FUR - Funzionario responsabile</b>	Damiani G.
<b>FUR - Funzionario responsabile</b>	Caterina Proto Pisani R.
<b>RVM - TRASCRIZIONE PER INFORMATIZZAZIONE</b>	
<b>RVMD - Data</b>	2005
<b>RVMN - Nome</b>	Romagnoli G.
<b>AGG - AGGIORNAMENTO - REVISIONE</b>	
<b>AGGD - Data</b>	2006
<b>AGGN - Nome</b>	ARTPAST/ Romagnoli G.
<b>AGGF - Funzionario responsabile</b>	NR (recupero pregresso)