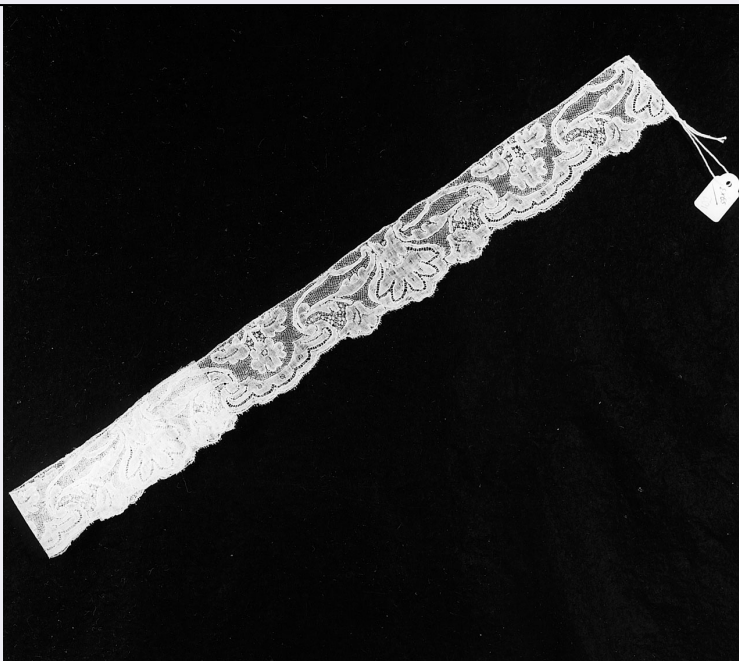


# SCHEDA



## CD - CODICI

TSK - Tipo Scheda	OA
LIR - Livello ricerca	C
NCT - CODICE UNIVOCO	
NCTR - Codice regione	09
NCTN - Numero catalogo generale	00291034
ESC - Ente schedatore	S156
ECP - Ente competente	S156

## OG - OGGETTO

OGT - OGGETTO	
OGTD - Definizione	bordo

## LC - LOCALIZZAZIONE GEOGRAFICO-AMMINISTRATIVA

### PVC - LOCALIZZAZIONE GEOGRAFICO-AMMINISTRATIVA ATTUALE

PVCS - Stato	Italia
PVCR - Regione	Toscana
PVCP - Provincia	FI
PVCC - Comune	Firenze

### LDC - COLLOCAZIONE SPECIFICA

LDCT - Tipologia	palazzo
LDCQ - Qualificazione	statale
LDCN - Denominazione	Palazzo Davanzati già Davizzi
LDCU - Denominazione spazio viabilistico	via Porta Rossa, 13
LDCM - Denominazione raccolta	Museo di Palazzo Davanzati
LDCS - Specifiche	deposito

**UB - UBICAZIONE E DATI PATRIMONIALI****UBO - Ubicazione originaria**

SC

**INV - INVENTARIO DI MUSEO O SOPRINTENDENZA****INVN - Numero**

Tessuti antichi 7991

**INVD - Data**

1913/ ante -

**LA - ALTRE LOCALIZZAZIONI GEOGRAFICO-AMMINISTRATIVE****TCL - Tipo di localizzazione**

luogo di provenienza

**PRV - LOCALIZZAZIONE GEOGRAFICO-AMMINISTRATIVA****PRVR - Regione**

Toscana

**PRVP - Provincia**

FI

**PRVC - Comune**

Firenze

**PRC - COLLOCAZIONE SPECIFICA****PRCM - Denominazione  
raccolta**

Collezione Giorgio Calligaris

**PRD - DATA****PRDU - Data uscita**

2003

**DT - CRONOLOGIA****DTZ - CRONOLOGIA GENERICA****DTZG - Secolo**

sec. XVIII

**DTZS - Frazione di secolo**

secondo quarto

**DTS - CRONOLOGIA SPECIFICA****DTSI - Da**

1725

**DTSF - A**

1749

**DTM - Motivazione cronologia**

analisi stilistica

**AU - DEFINIZIONE CULTURALE****ATB - AMBITO CULTURALE****ATBD - Denominazione**

manifattura di Malines

**ATBM - Motivazione  
dell'attribuzione**

analisi stilistica

**MT - DATI TECNICI****MTC - Materia e tecnica**

filo di lino/ merletto a fuselli o tombolo

**MIS - MISURE****MISU - Unita'**

cm

**MISL - Larghezza**

3

**MISN - Lunghezza**

59

**CO - CONSERVAZIONE****STC - STATO DI CONSERVAZIONE****STCC - Stato di  
conservazione**

discreto

**DA - DATI ANALITICI****DES - DESCRIZIONE**

Il piccolo bordo di rifinitura presenta un decoro ondulado a nastro dove è poco accentuata la differenza tra i decori e il fondo drochel e a occhio di pernice. Nelle anse, create dal nastro, è contenuto un fiore

<b>DESO - Indicazioni sull'oggetto</b>	disposto su uno stelo con andamento verticale e decorato lateralmente da due foglie tra le quali è disposta una griglia con anellini tenuti insieme da barrette. Questo motivo si alterna con un altro, costituito da un motivo vegetale con cinque punte sottolineate da un traforo a barrette. I decori sono rifiniti da un piccolo filo di traccia.
<b>DESI - Codifica Iconclass</b>	NR (recupero pregresso)
<b>DESS - Indicazioni sul soggetto</b>	NR (recupero pregresso)
<b>NSC - Notizie storico-critiche</b>	L'esemplare presenta lo stesso disegno e la stessa tecnica dell'arinfinitur a inv. Stoffe 7988 alla quale si rimanda per descrizione enotizie.
<b>TU - CONDIZIONE GIURIDICA E VINCOLI</b>	
<b>ACQ - ACQUISIZIONE</b>	
<b>ACQT - Tipo acquisizione</b>	donazione
<b>ACQN - Nome</b>	Calligaris G.
<b>ACQD - Data acquisizione</b>	2003/03/24
<b>ACQL - Luogo acquisizione</b>	FI/ Firenze
<b>CDG - CONDIZIONE GIURIDICA</b>	
<b>CDGG - Indicazione generica</b>	proprietà Stato
<b>CDGS - Indicazione specifica</b>	Ministero per i Beni e le Attività Culturali
<b>DO - FONTI E DOCUMENTI DI RIFERIMENTO</b>	
<b>FTA - DOCUMENTAZIONE FOTOGRAFICA</b>	
<b>FTAX - Genere</b>	documentazione allegata
<b>FTAP - Tipo</b>	fotografia b/n
<b>FTAN - Codice identificativo</b>	SSPM FI 538460
<b>FNT - FONTI E DOCUMENTI</b>	
<b>FNTP - Tipo</b>	giornale
<b>FNTT - Denominazione</b>	Giornale di entrata delle opere d'arte antica
<b>FNTD - Data</b>	1960-
<b>FNTF - Foglio/Carta</b>	n. 9936
<b>FNTN - Nome archivio</b>	SSPSAEPM FI/ Ufficio Ricerche
<b>FNTS - Posizione</b>	s.s.
<b>FNTI - Codice identificativo</b>	Davanzati 10
<b>AD - ACCESSO AI DATI</b>	
<b>ADS - SPECIFICHE DI ACCESSO AI DATI</b>	
<b>ADSP - Profilo di accesso</b>	1
<b>ADSM - Motivazione</b>	scheda contenente dati liberamente accessibili
<b>CM - COMPILAZIONE</b>	
<b>CMP - COMPILAZIONE</b>	
<b>CMPD - Data</b>	2004
<b>CM PN - Nome</b>	Carmignani M.
<b>FUR - Funzionario responsabile</b>	Damiani G.
<b>FUR - Funzionario</b>	

<b>responsabile</b>	Caterina Proto Pisani R.
<b>RVM - TRASCRIZIONE PER INFORMATIZZAZIONE</b>	
<b>RVMD - Data</b>	2005
<b>RVMN - Nome</b>	Romagnoli G.
<b>AGG - AGGIORNAMENTO - REVISIONE</b>	
<b>AGGD - Data</b>	2006
<b>AGGN - Nome</b>	ARTPAST/ Romagnoli G.
<b>AGGF - Funzionario responsabile</b>	NR (recupero pregresso)