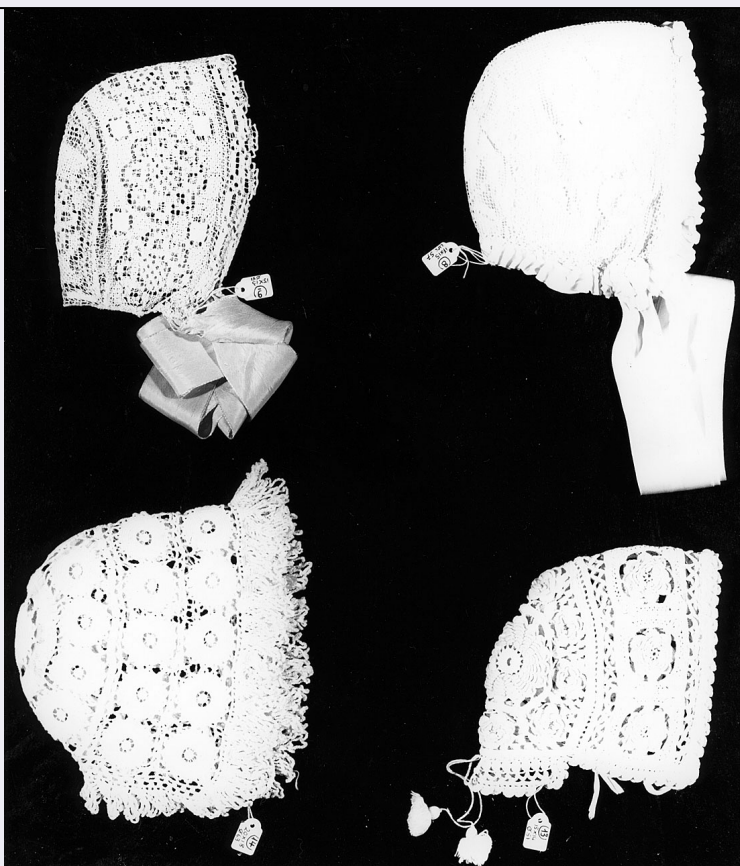


SCHEDA



CD - CODICI

TSK - Tipo Scheda	OA
LIR - Livello ricerca	C
NCT - CODICE UNIVOCO	
NCTR - Codice regione	09
NCTN - Numero catalogo generale	00292497
ESC - Ente schedatore	S156
ECP - Ente competente	S156

OG - OGGETTO

OGT - OGGETTO

OGTD - Definizione	cuffia da neonato
--------------------	-------------------

LC - LOCALIZZAZIONE GEOGRAFICO-AMMINISTRATIVA

PVC - LOCALIZZAZIONE GEOGRAFICO-AMMINISTRATIVA ATTUALE

PVCS - Stato	Italia
PVCR - Regione	Toscana
PVCP - Provincia	FI
PVCC - Comune	Firenze

LDC - COLLOCAZIONE SPECIFICA

LDCT - Tipologia	palazzo
LDCQ - Qualificazione	statale
LDCN - Denominazione	Palazzo Davanzati già Davizzi
LDCU - Denominazione	

spazio viabilistico	via Porta Rossa, 13
LDCM - Denominazione raccolta	Museo di Palazzo Davanzati
LDCS - Specifiche	deposito
UB - UBICAZIONE E DATI PATRIMONIALI	
UBO - Ubicazione originaria	SC
INV - INVENTARIO DI MUSEO O SOPRINTENDENZA	
INVN - Numero	Tessuti antichi 8040
INVD - Data	1913/ ante -
LA - ALTRE LOCALIZZAZIONI GEOGRAFICO-AMMINISTRATIVE	
TCL - Tipo di localizzazione	luogo di provenienza
PRV - LOCALIZZAZIONE GEOGRAFICO-AMMINISTRATIVA	
PRVR - Regione	Toscana
PRVP - Provincia	FI
PRVC - Comune	Firenze
PRC - COLLOCAZIONE SPECIFICA	
PRCM - Denominazione raccolta	Collezione Giuliana Schlatter Gorrini
PRD - DATA	
PRDU - Data uscita	2004
DT - CRONOLOGIA	
DTZ - CRONOLOGIA GENERICA	
DTZG - Secolo	sec. XX
DTZS - Frazione di secolo	primo quarto
DTS - CRONOLOGIA SPECIFICA	
DTSI - Da	1900
DTSF - A	1924
DTM - Motivazione cronologia	analisi stilistica
AU - DEFINIZIONE CULTURALE	
ATB - AMBITO CULTURALE	
ATBD - Denominazione	manifattura italiana
ATBM - Motivazione dell'attribuzione	analisi stilistica
MT - DATI TECNICI	
MTC - Materia e tecnica	filo di cotone/ merletto a filet
MIS - MISURE	
MISU - Unita'	cm
MISL - Larghezza	13
MISN - Lunghezza	15
MISV - Varie	circonferenza: 51
CO - CONSERVAZIONE	
STC - STATO DI CONSERVAZIONE	
STCC - Stato di	

conservazione	buono
DA - DATI ANALITICI	
DES - DESCRIZIONE	
DESO - Indicazioni sull'oggetto	La cuffietta completamente eseguita in filet, ricamato sulla rete a maglie quadrate, a punto rammendo, presenta nella calotta un motivo di un grande fiore a otto petali, tendente ad un altro uguale, e negli spazi intermedi, scandito da quadrati che si ripetono regolarmente. Nella nuca il motivo di un'anfora. La cuffia è chiusa da nastri di colore azzurro ed è bordata da punte eseguite a filet.
DESI - Codifica Iconclass	NR (recupero pregresso)
DESS - Indicazioni sul soggetto	NR (recupero pregresso)
NSC - Notizie storico-critiche	L'esemplare piuttosto semplice nella forma priva di nastri e arricciature è collocabile nel primo quarto del Novecento, quando si semplifica. Il modo di fare le cuffiette. Il colore azzurro del nastro indica anche un altro aspetto novecentesco, allorché il colore bianco, che era stato esclusivo nel XIX secolo, viene abbinato al rosa e all'azzurro pallido, collegando il colore con il sesso del nascituro (Eleganza civetterie). Il filet, uno dei più antichi lavori che annunciavano la trasparenza dei merletti, rendeva possibile l'esecuzione di tali accessori anche a casa.
TU - CONDIZIONE GIURIDICA E VINCOLI	
ACQ - ACQUISIZIONE	
ACQT - Tipo acquisizione	donazione
ACQN - Nome	Schlatter Gorrini G.
ACQD - Data acquisizione	2004/09/27
ACQL - Luogo acquisizione	FI/ Firenze
CDG - CONDIZIONE GIURIDICA	
CDGG - Indicazione generica	proprietà Stato
CDGS - Indicazione specifica	Ministero per i Beni e le Attività Culturali
DO - FONTI E DOCUMENTI DI RIFERIMENTO	
FTA - DOCUMENTAZIONE FOTOGRAFICA	
FTAX - Genere	documentazione allegata
FTAP - Tipo	fotografia b/n
FTAN - Codice identificativo	SSPM FI 543384
FTAT - Note	in alto a sinistra (segnato dal n. 9)
FNT - FONTI E DOCUMENTI	
FNTP - Tipo	giornale
FNTT - Denominazione	Giornale di entrata delle opere d'arte antica
FNTD - Data	1960-
FNTF - Foglio/Carta	n. 10111
FNTN - Nome archivio	SSPSAEPM FI/ Ufficio Ricerche
FNTS - Posizione	s.s.
FNTI - Codice identificativo	Davanzati 10
BIB - BIBLIOGRAFIA	

BIBX - Genere	bibliografia di confronto
BIBA - Autore	Eleganza civetterie
BIBD - Anno di edizione	1987
BIBH - Sigla per citazione	00000776
BIBN - V., pp., nn.	p. 67 e ss.
AD - ACCESSO AI DATI	
ADS - SPECIFICHE DI ACCESSO AI DATI	
ADSP - Profilo di accesso	1
ADSM - Motivazione	scheda contenente dati liberamente accessibili
CM - COMPILAZIONE	
CMP - COMPILAZIONE	
CMPD - Data	2004
CMPN - Nome	Carmignani M.
FUR - Funzionario responsabile	Damiani G.
FUR - Funzionario responsabile	Caterina Proto Pisani R.
RVM - TRASCRIZIONE PER INFORMATIZZAZIONE	
RVMD - Data	2005
RVMN - Nome	Romagnoli G.
AGG - AGGIORNAMENTO - REVISIONE	
AGGD - Data	2006
AGGN - Nome	ARTPAST/ Romagnoli G.
AGGF - Funzionario responsabile	NR (recupero pregresso)