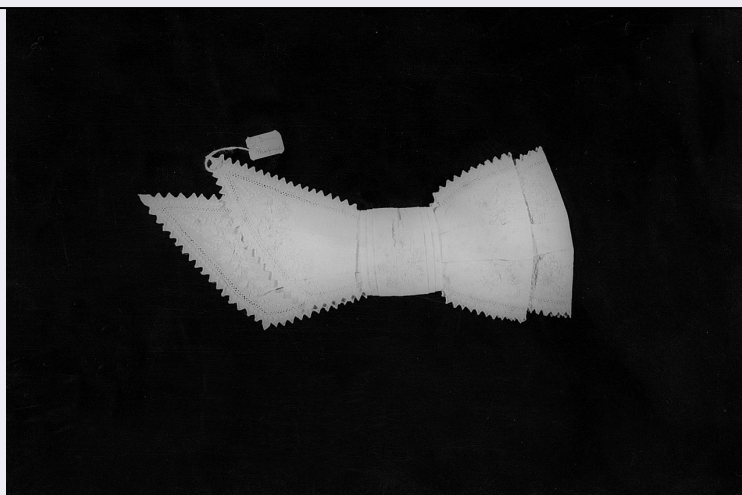


SCHEDA



CD - CODICI

TSK - Tipo Scheda	OA
LIR - Livello ricerca	C
NCT - CODICE UNIVOCO	
NCTR - Codice regione	09
NCTN - Numero catalogo generale	00293529
ESC - Ente schedatore	S156
ECP - Ente competente	S156

OG - OGGETTO

OGT - OGGETTO

OGTD - Definizione	fiocco
--------------------	--------

LC - LOCALIZZAZIONE GEOGRAFICO-AMMINISTRATIVA

PVC - LOCALIZZAZIONE GEOGRAFICO-AMMINISTRATIVA ATTUALE

PVCS - Stato	Italia
PVCR - Regione	Toscana
PVCP - Provincia	FI
PVCC - Comune	Firenze

LDC - COLLOCAZIONE SPECIFICA

LDCT - Tipologia	palazzo
LDCQ - Qualificazione	statale
LDCN - Denominazione	Palazzo Davanzati già Davizzi
LDCU - Denominazione spazio viabilistico	via Porta Rossa, 13
LDCM - Denominazione raccolta	Museo di Palazzo Davanzati
LDCS - Specifiche	deposito

UB - UBICAZIONE E DATI PATRIMONIALI

UBO - Ubicazione originaria	SC
INV - INVENTARIO DI MUSEO O SOPRINTENDENZA	
INVN - Numero	Tessuti antichi 2435

INVD - Data	1913/ ante -
LA - ALTRE LOCALIZZAZIONI GEOGRAFICO-AMMINISTRATIVE	
TCL - Tipo di localizzazione	luogo di provenienza
PRV - LOCALIZZAZIONE GEOGRAFICO-AMMINISTRATIVA	
PRVR - Regione	Toscana
PRVP - Provincia	FI
PRVC - Comune	Firenze
PRC - COLLOCAZIONE SPECIFICA	
PRCM - Denominazione raccolta	Collezione Rina Sgai Cocola
PRD - DATA	
PRDU - Data uscita	1986
DT - CRONOLOGIA	
DTZ - CRONOLOGIA GENERICA	
DTZG - Secolo	sec. XX
DTZS - Frazione di secolo	inizio
DTS - CRONOLOGIA SPECIFICA	
DTSI - Da	1900
DTSF - A	1910
DTM - Motivazione cronologia	analisi stilistica
AU - DEFINIZIONE CULTURALE	
AUT - AUTORE	
AUTM - Motivazione dell'attribuzione	contesto
AUTN - Nome scelto	Cocola Teresina
AUTA - Dati anagrafici	notizie inizio sec. XX
AUTH - Sigla per citazione	00004717
MT - DATI TECNICI	
MTC - Materia e tecnica	lino/ tela/ ricamo
MIS - MISURE	
MISU - Unita'	cm
MISA - Altezza	6
MISL - Larghezza	29
CO - CONSERVAZIONE	
STC - STATO DI CONSERVAZIONE	
STCC - Stato di conservazione	buono
DA - DATI ANALITICI	
DES - DESCRIZIONE	
DESO - Indicazioni sull'oggetto	Il fiocco è creato dall' annodarsi di una striscia di lino ricamata in tutta la sua lunghezza con piccoli motivi floreali eseguiti a punto pieno e punto raso ; gli orli, segnati da una fila di punto a giorno, sono rifiniti esternamente da un motivo a puntine triangolari fatte a punto occhiello.
DESI - Codifica Iconclass	NR (recupero pregresso)

DESS - Indicazioni sul soggetto	NR (recupero pregresso)
NSC - Notizie storico-critiche	L'esemplare, ricamato a mano da Teresina Cocola, è una decorazione per accessori del suo corredo preparato presso il convitto delle Civili Fanciulle di Bisceglie in Puglia nel primo decennio del XX secolo, come ricordano gli eredi. Le dimensioni e l'accuratezza esecutiva fanno pensare al suo utilizzo come chiusura per buste porta fazzoletti, porta calze o portabiancheria, oggetti molto diffusi tra la fine del XIX e gli inizi del XX secolo, caratterizzati da forme a busta con chiusura centrale fatta con fiocchi, o di forma quadrata con i quattro angoli riuniti al centro da un fiocco.

TU - CONDIZIONE GIURIDICA E VINCOLI

ACQ - ACQUISIZIONE

ACQT - Tipo acquisizione	donazione
ACQN - Nome	Sgai Cocola Rina
ACQD - Data acquisizione	1986/02/25
ACQL - Luogo acquisizione	FI/ Firenze

CDG - CONDIZIONE GIURIDICA

CDGG - Indicazione generica	proprietà Stato
CDGS - Indicazione specifica	Ministero per i Beni e le Attività Culturali

DO - FONTI E DOCUMENTI DI RIFERIMENTO

FTA - DOCUMENTAZIONE FOTOGRAFICA

FTAX - Genere	documentazione allegata
FTAP - Tipo	fotografia b/n
FTAN - Codice identificativo	SSPM FI 378900

FNT - FONTI E DOCUMENTI

FNTP - Tipo	giornale
FNTT - Denominazione	Giornale di entrata delle opere d'arte antica
FNTD - Data	1960-
FNTF - Foglio/Carta	n. 2505
FNTN - Nome archivio	SSPSAEPM FI/ Ufficio Ricerche
FNTS - Posizione	s.s.
FNTI - Codice identificativo	Davanzati 10

BIB - BIBLIOGRAFIA

BIBX - Genere	bibliografia di confronto
BIBA - Autore	Viaggio Penelope
BIBD - Anno di edizione	1989
BIBH - Sigla per citazione	00000921
BIBN - V., pp., nn.	pp. 209-210

AD - ACCESSO AI DATI

ADS - SPECIFICHE DI ACCESSO AI DATI

ADSP - Profilo di accesso	1
ADSM - Motivazione	scheda contenente dati liberamente accessibili

CM - COMPILAZIONE**CMP - COMPILAZIONE**

CMPD - Data	2005
CMPN - Nome	Carmignani M.
FUR - Funzionario responsabile	De Luca F.
FUR - Funzionario responsabile	Caterina Proto Pisani R.

RVM - TRASCRIZIONE PER INFORMATIZZAZIONE

RVMD - Data	2006
RVMN - Nome	Romagnoli G.

AGG - AGGIORNAMENTO - REVISIONE

AGGD - Data	2006
AGGN - Nome	ARTPAST/ Romagnoli G.
AGGF - Funzionario responsabile	NR (recupero pregresso)