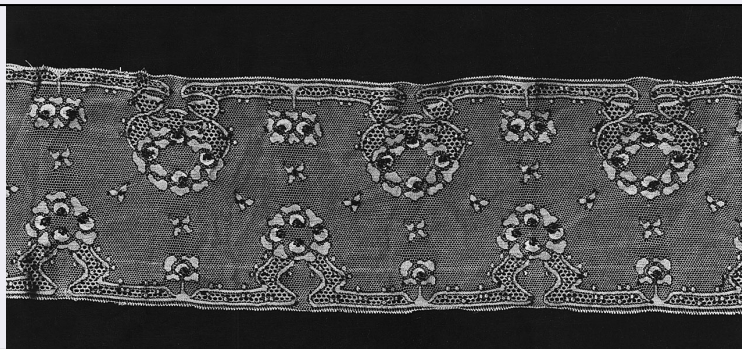


# SCHEDA



## CD - CODICI

TSK - Tipo Scheda	OA
LIR - Livello ricerca	C
<b>NCT - CODICE UNIVOCO</b>	
NCTR - Codice regione	09
NCTN - Numero catalogo generale	00294264
ESC - Ente schedatore	S156
ECP - Ente competente	S156

## OG - OGGETTO

<b>OGT - OGGETTO</b>	
OGTD - Definizione	balza
OGTV - Identificazione	serie

## QNT - QUANTITA'

QNTN - Numero	3
---------------	---

## LC - LOCALIZZAZIONE GEOGRAFICO-AMMINISTRATIVA

### PVC - LOCALIZZAZIONE GEOGRAFICO-AMMINISTRATIVA ATTUALE

PVCS - Stato	Italia
PVCR - Regione	Toscana
PVCP - Provincia	FI
PVCC - Comune	Firenze

### LDC - COLLOCAZIONE SPECIFICA

LDCT - Tipologia	palazzo
LDCQ - Qualificazione	statale
LDCN - Denominazione	Palazzo Davanzati già Davizzi
LDCU - Denominazione spazio viabilistico	via Porta Rossa, 13
LDCM - Denominazione raccolta	Museo di Palazzo Davanzati
LDCS - Specifiche	deposito

## UB - UBICAZIONE E DATI PATRIMONIALI

UBO - Ubicazione originaria	SC
<b>INV - INVENTARIO DI MUSEO O SOPRINTENDENZA</b>	
INVN - Numero	Tessuti antichi 1683

<b>INVD - Data</b>	1913/ ante -
<b>LA - ALTRE LOCALIZZAZIONI GEOGRAFICO-AMMINISTRATIVE</b>	
<b>TCL - Tipo di localizzazione</b>	luogo di provenienza
<b>PRV - LOCALIZZAZIONE GEOGRAFICO-AMMINISTRATIVA</b>	
<b>PRVR - Regione</b>	Toscana
<b>PRVP - Provincia</b>	FI
<b>PRVC - Comune</b>	Firenze
<b>PRC - COLLOCAZIONE SPECIFICA</b>	
<b>PRCM - Denominazione raccolta</b>	Collezione Giovanna Carrega
<b>PRD - DATA</b>	
<b>PRDU - Data uscita</b>	1983
<b>DT - CRONOLOGIA</b>	
<b>DTZ - CRONOLOGIA GENERICA</b>	
<b>DTZG - Secolo</b>	secc. XIX/ XX
<b>DTS - CRONOLOGIA SPECIFICA</b>	
<b>DTSI - Da</b>	1890
<b>DTSV - Validita'</b>	ca
<b>DTSF - A</b>	1915
<b>DTSL - Validita'</b>	ca
<b>DTM - Motivazione cronologia</b>	analisi stilistica
<b>AU - DEFINIZIONE CULTURALE</b>	
<b>ATB - AMBITO CULTURALE</b>	
<b>ATBD - Denominazione</b>	manifattura inglese
<b>ATBM - Motivazione dell'attribuzione</b>	analisi stilistica
<b>MT - DATI TECNICI</b>	
<b>MTC - Materia e tecnica</b>	filo di cotone/ merletto meccanico
<b>MIS - MISURE</b>	
<b>MISU - Unita'</b>	cm
<b>MISA - Altezza</b>	10
<b>MISV - Varie</b>	lung. 230
<b>MISV - Varie</b>	lung. 35 (2 pezzi)
<b>CO - CONSERVAZIONE</b>	
<b>STC - STATO DI CONSERVAZIONE</b>	
<b>STCC - Stato di conservazione</b>	discreto
<b>DA - DATI ANALITICI</b>	
<b>DES - DESCRIZIONE</b>	
<b>DESO - Indicazioni</b>	Su un fondo a rete a maglie esagonali, eseguito con filato bianco si stacca un decoro disposto ai due orli, colorato in bianco e nero. Il disegno è costituito da un nastro che profila l'orlo superiore ed inferiore dal quale, ad intervalli regolari, si apre una forma sagomata che sorregge una ghirlanda fiorita. Tra un motivo e l'altro sono due

<b>sull'oggetto</b>	rose stilizzate affiancate. Lo stesso motivo, rovesciato e di dimensioni più piccole, è ripetuto all'estremità opposta, intercalato regolarmente da una rosa. Piccoli fiori, regolarmente sparsi, disseminano la superficie.
<b>DESI - Codifica Iconclass</b>	NR (recupero pregresso)
<b>DESS - Indicazioni sul soggetto</b>	NR (recupero pregresso)
<b>NSC - Notizie storico-critiche</b>	La balza di merletto meccanico presenta caratteri stilistici del periodo Liberty, tra il 1890 e il 1915 in particolare nell'articolazione del nastro. A quest'epoca riporta anche l'uso dei merletti colorati, utilizzati nelle rifiniture delle vesti. L'esemplare testimonia la diffusa produzione meccanica che per tutto il XIX secolo aveva progressivamente sostituito quella a mano, estremamente più costosa e più bella. I paesi in grado di produrre in maggior quantità erano l'Inghilterra, la Svizzera e la Francia, creando anche all'interno delle riproduzioni meccaniche varianti della qualità. Questo esemplare documenta una produzione corrente.

## TU - CONDIZIONE GIURIDICA E VINCOLI

### ACQ - ACQUISIZIONE

<b>ACQT - Tipo acquisizione</b>	donazione
<b>ACQN - Nome</b>	Carrega G.
<b>ACQD - Data acquisizione</b>	1983/08/09
<b>ACQL - Luogo acquisizione</b>	FI/ Firenze

### CDG - CONDIZIONE GIURIDICA

<b>CDGG - Indicazione generica</b>	proprietà Stato
<b>CDGS - Indicazione specifica</b>	Ministero per i Beni e le Attività Culturali

## DO - FONTI E DOCUMENTI DI RIFERIMENTO

### FTA - DOCUMENTAZIONE FOTOGRAFICA

<b>FTAX - Genere</b>	documentazione allegata
<b>FTAP - Tipo</b>	fotografia b/n
<b>FTAN - Codice identificativo</b>	SSPM FI 355604

### FNT - FONTI E DOCUMENTI

<b>FNTP - Tipo</b>	giornale
<b>FNTT - Denominazione</b>	Giornale di entrata delle opere d'arte antica
<b>FNTD - Data</b>	1960-
<b>FNTF - Foglio/Carta</b>	n. 1310
<b>FNTN - Nome archivio</b>	SSPSAEPM FI/ Ufficio Ricerche
<b>FNTS - Posizione</b>	s.s.
<b>FNTI - Codice identificativo</b>	Davanzati 10

## AD - ACCESSO AI DATI

### ADS - SPECIFICHE DI ACCESSO AI DATI

<b>ADSP - Profilo di accesso</b>	1
<b>ADSM - Motivazione</b>	scheda contenente dati liberamente accessibili

## CM - COMPILAZIONE

**CMP - COMPILAZIONE****CMPD - Data** 2005**CMPN - Nome** Carmignani M.**FUR - Funzionario responsabile** Caterina Proto Pisani R.**FUR - Funzionario responsabile** De Luca F.**RVM - TRASCRIZIONE PER INFORMATIZZAZIONE****RVMD - Data** 2005**RVMN - Nome** Romagnoli G.**AGG - AGGIORNAMENTO - REVISIONE****AGGD - Data** 2006**AGGN - Nome** ARTPAST/ Romagnoli G.**AGGF - Funzionario responsabile** NR (recupero pregresso)