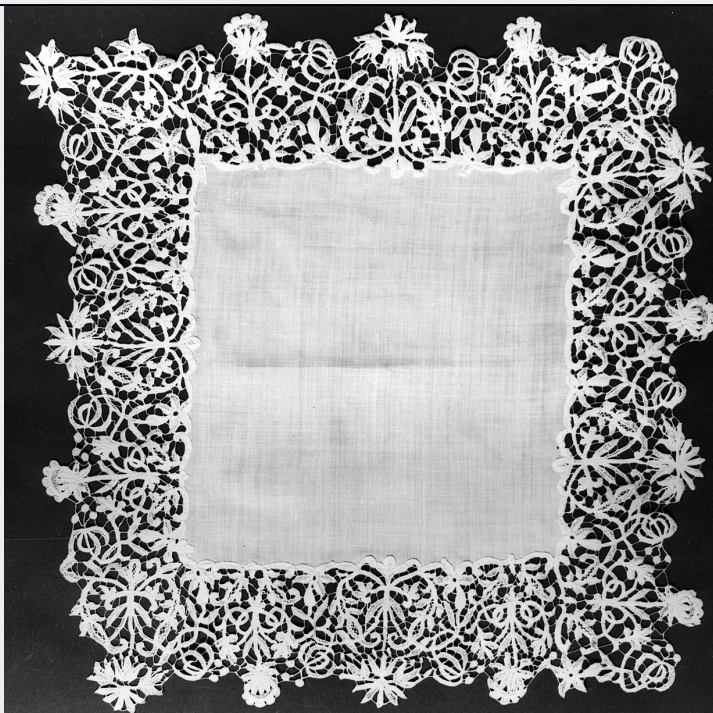


SCHEDA



CD - CODICI

TSK - Tipo Scheda	OA
LIR - Livello ricerca	C
NCT - CODICE UNIVOCO	
NCTR - Codice regione	09
NCTN - Numero catalogo generale	00133894
ESC - Ente schedatore	S156
ECP - Ente competente	S156

OG - OGGETTO

OGT - OGGETTO

OGTD - Definizione	fazzoletto
--------------------	------------

LC - LOCALIZZAZIONE GEOGRAFICO-AMMINISTRATIVA

PVC - LOCALIZZAZIONE GEOGRAFICO-AMMINISTRATIVA ATTUALE

PVCS - Stato	Italia
PVCR - Regione	Toscana
PVCP - Provincia	FI
PVCC - Comune	Firenze

LDC - COLLOCAZIONE SPECIFICA

LDCT - Tipologia	palazzo
LDCQ - Qualificazione	statale
LDCN - Denominazione	Palazzo Davanzati già Davizzi
LDCU - Denominazione spazio viabilistico	via Porta Rossa, 13
LDCM - Denominazione raccolta	Museo di Palazzo Davanzati

LDCS - Specifiche	deposito
UB - UBICAZIONE E DATI PATRIMONIALI	
UBO - Ubicazione originaria	SC
INV - INVENTARIO DI MUSEO O SOPRINTENDENZA	
INVN - Numero	Bargello stoffe museo 193
INVD - Data	1988 -
INV - INVENTARIO DI MUSEO O SOPRINTENDENZA	
INVN - Numero	Bargello varie 264
INVD - Data	1925 -
LA - ALTRE LOCALIZZAZIONI GEOGRAFICO-AMMINISTRATIVE	
TCL - Tipo di localizzazione	luogo di provenienza
PRV - LOCALIZZAZIONE GEOGRAFICO-AMMINISTRATIVA	
PRVR - Regione	Toscana
PRVP - Provincia	FI
PRVC - Comune	Firenze
PRC - COLLOCAZIONE SPECIFICA	
PRCT - Tipologia	palazzo
PRCM - Denominazione raccolta	Collezione Eloisa Serny Bargagli
PRD - DATA	
PRDU - Data uscita	1918/04/03
LA - ALTRE LOCALIZZAZIONI GEOGRAFICO-AMMINISTRATIVE	
TCL - Tipo di localizzazione	luogo di provenienza
PRV - LOCALIZZAZIONE GEOGRAFICO-AMMINISTRATIVA	
PRVR - Regione	Toscana
PRVP - Provincia	FI
PRVC - Comune	Firenze
PRC - COLLOCAZIONE SPECIFICA	
PRCT - Tipologia	palazzo
PRCQ - Qualificazione	statale
PRCD - Denominazione	Palazzo del Bargello o del Podestà già del Capitano del Popolo
PRCM - Denominazione raccolta	Museo Nazionale del Bargello
PRD - DATA	
PRDI - Data ingresso	1918/04/03
PRDU - Data uscita	1934/08/01
LA - ALTRE LOCALIZZAZIONI GEOGRAFICO-AMMINISTRATIVE	
TCL - Tipo di localizzazione	luogo di provenienza
PRV - LOCALIZZAZIONE GEOGRAFICO-AMMINISTRATIVA	
PRVR - Regione	Toscana
PRVP - Provincia	FI
PRVC - Comune	Firenze
PRC - COLLOCAZIONE SPECIFICA	

PRCT - Tipologia	palazzo
PRCQ - Qualificazione	statale
PRCD - Denominazione	Palazzo Pitti
PRCM - Denominazione raccolta	Museo degli Argenti
PRD - DATA	
PRDI - Data ingresso	1934/08/01
PRDU - Data uscita	1977/11/24
DT - CRONOLOGIA	
DTZ - CRONOLOGIA GENERICA	
DTZG - Secolo	sec. XVIII
DTZS - Frazione di secolo	prima meta'
DTS - CRONOLOGIA SPECIFICA	
DTSI - Da	1700
DTSF - A	1749
DTM - Motivazione cronologia	analisi stilistica
AU - DEFINIZIONE CULTURALE	
ATB - AMBITO CULTURALE	
ATBD - Denominazione	manifattura veneziana
ATBM - Motivazione dell'attribuzione	analisi stilistica
MT - DATI TECNICI	
MTC - Materia e tecnica	filo di lino/ merletto ad ago
MIS - MISURE	
MISU - Unita'	cm
MISL - Larghezza	43
MISN - Lunghezza	43
CO - CONSERVAZIONE	
STC - STATO DI CONSERVAZIONE	
STCC - Stato di conservazione	buono
DA - DATI ANALITICI	
DES - DESCRIZIONE	
DESO - Indicazioni sull'oggetto	Balza di merletto lavorato a punto in aria, adattato a cornice di fazzoletto, costituito da un decoro a fiori ed intrecciati ramagi, culminanti con una certa regolarità in fiori che fuori escono dal bordo e completano le varie parti dell'intreccio, senza limitare la libertà del disegno.
DESI - Codifica Iconclass	NR (recupero pregresso)
DESS - Indicazioni sul soggetto	NR (recupero pregresso)
	Il tentativo di alleggerire la tela era stato praticato prima della nascita dei merletti veri e propri, già con la tecnica dei punti tagliati, dei fili tirati e del reticello. Ma nell'ultimo quarto del XVI secolo quest'ultimi diventano autonomi dalla tela. La denominazione di punti in aria, per questi merletti ormai del tutto svincolati dal supporto della tela è citata

NSC - Notizie storico-critiche

nelle fonti cinquecentesche. Comunque questo tipo di lavoro segue un totale cambiamento non tanto dal punto di vista tecnico quanto di funzione. Nella moda della fine del Cinquecento i merletti cominciano ad uscire dagli scollati degli abiti sia maschili che femminili, si innalzano e si allargano intorno al viso alle mani, aumentano nelle cotte di lino dei prelati. Un punto di riferimento cronologico per questo pezzo è il ritratto di Carlo Emanuele di Savoia (1562-1630) dove un grande colletto, simile per la libertà di disegno a questo esempio, è posto sopra la sua armatura (cfr. foto PMF 12691).

TU - CONDIZIONE GIURIDICA E VINCOLI**ACQ - ACQUISIZIONE**

ACQT - Tipo acquisizione	donazione
ACQN - Nome	Bargagli Piero
ACQD - Data acquisizione	1918/01/19
ACQL - Luogo acquisizione	FI/ Firenze

CDG - CONDIZIONE GIURIDICA

CDGG - Indicazione generica	proprietà Stato
CDGS - Indicazione specifica	Ministero per i Beni e le Attività Culturali

DO - FONTI E DOCUMENTI DI RIFERIMENTO**FTA - DOCUMENTAZIONE FOTOGRAFICA**

FTAX - Genere	documentazione allegata
FTAP - Tipo	fotografia b/n
FTAN - Codice identificativo	SBAS FI 293317

FTA - DOCUMENTAZIONE FOTOGRAFICA

FTAX - Genere	documentazione allegata
FTAP - Tipo	fotografia b/n
FTAN - Codice identificativo	SBAS FI 293321
FTAT - Note	particolare della balza

FNT - FONTI E DOCUMENTI

FNTP - Tipo	giornale
FNTT - Denominazione	Giornale di entrata Museo del Bargello
FNTD - Data	sec. XX
FNTF - Foglio/Carta	n. 4351
FNTN - Nome archivio	SSPSAEPM FI/ Museo Nazionale del Bargello
FNTS - Posizione	s.s.
FNTI - Codice identificativo	Davanzati 5

FNT - FONTI E DOCUMENTI

FNTP - Tipo	inventario
FNTT - Denominazione	Inventario Collezione Bargagli
FNTD - Data	1918
FNTF - Foglio/Carta	n. 26
FNTN - Nome archivio	SSPSAEPM FI/ Museo Nazionale del Bargello
FNTS - Posizione	s.s.

FNTI - Codice identificativo	Davanzati 4
BIB - BIBLIOGRAFIA	
BIBX - Genere	bibliografia specifica
BIBA - Autore	Merletti Palazzo
BIBD - Anno di edizione	1981
BIBH - Sigla per citazione	00006322
BIBN - V., pp., nn.	p. 40 n. 19
AD - ACCESSO AI DATI	
ADS - SPECIFICHE DI ACCESSO AI DATI	
ADSP - Profilo di accesso	1
ADSM - Motivazione	scheda contenente dati liberamente accessibili
CM - COMPILAZIONE	
CMP - COMPILAZIONE	
CMPD - Data	1980
CMPN - Nome	Carmignani M.
FUR - Funzionario responsabile	Meloni S.
RVM - TRASCRIZIONE PER INFORMATIZZAZIONE	
RVMD - Data	2005
RVMN - Nome	Romagnoli G.
AGG - AGGIORNAMENTO - REVISIONE	
AGGD - Data	2005
AGGN - Nome	Carmignani M.
AGGF - Funzionario responsabile	NR (recupero pregresso)
AGG - AGGIORNAMENTO - REVISIONE	
AGGD - Data	2006
AGGN - Nome	ARTPAST/ Romagnoli G.
AGGF - Funzionario responsabile	NR (recupero pregresso)