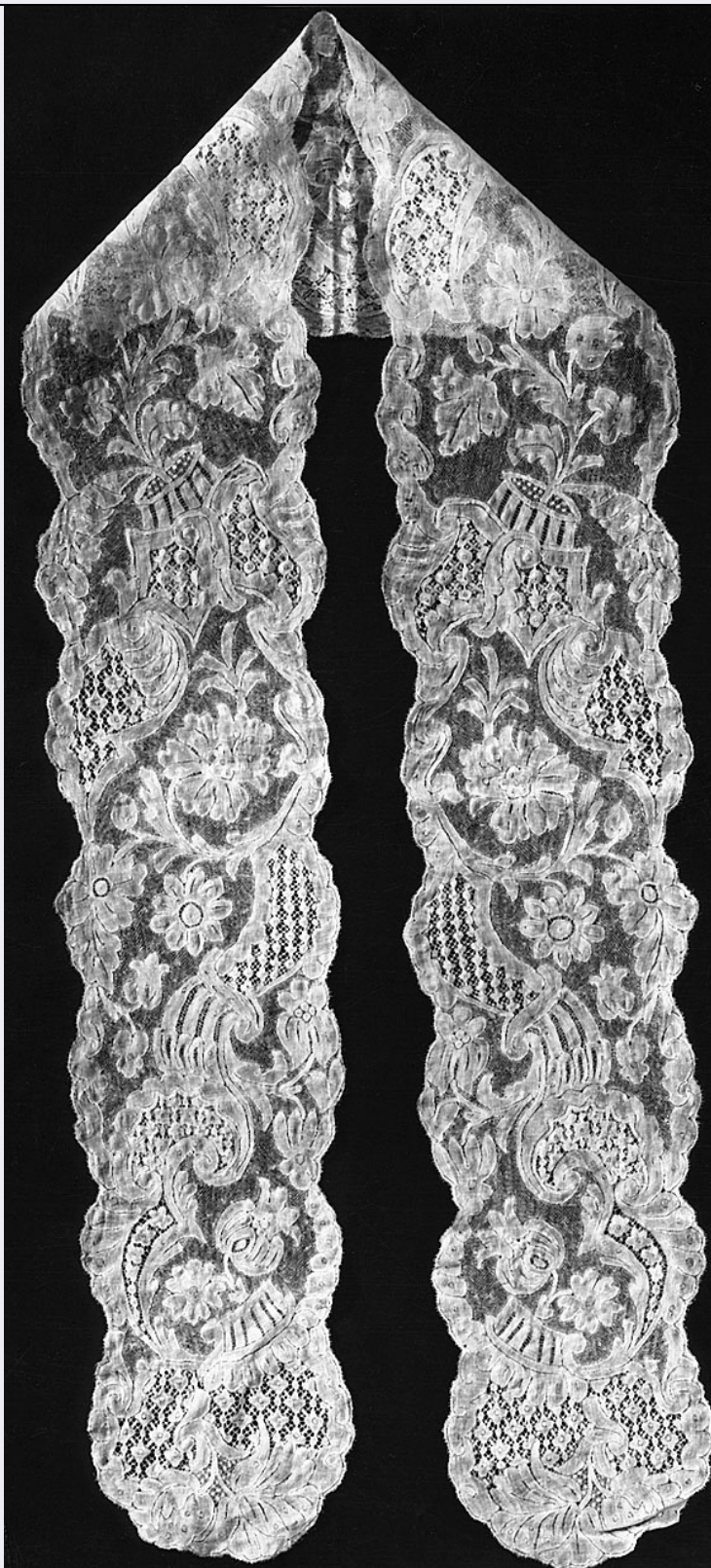


## SCHEDA



### CD - CODICI

TSK - Tipo Scheda OA

LIR - Livello ricerca C

#### NCT - CODICE UNIVOCO

NCTR - Codice regione 09

NCTN - Numero catalogo generale 00134019

ESC - Ente schedatore	S156
ECP - Ente competente	S156
<b>OG - OGGETTO</b>	
<b>OGT - OGGETTO</b>	
OGTD - Definizione	barba di cuffia
OGTV - Identificazione	serie
<b>QNT - QUANTITA'</b>	
QNTN - Numero	2
<b>LC - LOCALIZZAZIONE GEOGRAFICO-AMMINISTRATIVA</b>	
<b>PVC - LOCALIZZAZIONE GEOGRAFICO-AMMINISTRATIVA ATTUALE</b>	
PVCS - Stato	Italia
PVCR - Regione	Toscana
PVCP - Provincia	FI
PVCC - Comune	Firenze
<b>LDC - COLLOCAZIONE SPECIFICA</b>	
LDCT - Tipologia	palazzo
LDCQ - Qualificazione	statale
LDCN - Denominazione	Palazzo Davanzati già Davizzi
LDCU - Denominazione spazio viabilistico	via Porta Rossa, 13
LDCM - Denominazione raccolta	Museo di Palazzo Davanzati
LDCS - Specifiche	deposito
<b>UB - UBICAZIONE E DATI PATRIMONIALI</b>	
UBO - Ubicazione originaria	SC
<b>INV - INVENTARIO DI MUSEO O SOPRINTENDENZA</b>	
INVN - Numero	Tessuti antichi 1346
INVD - Data	1913/ ante -
<b>LA - ALTRE LOCALIZZAZIONI GEOGRAFICO-AMMINISTRATIVE</b>	
TCL - Tipo di localizzazione	luogo di provenienza
<b>PRV - LOCALIZZAZIONE GEOGRAFICO-AMMINISTRATIVA</b>	
PRVR - Regione	Toscana
PRVP - Provincia	FI
PRVC - Comune	Firenze
<b>PRC - COLLOCAZIONE SPECIFICA</b>	
PRCM - Denominazione raccolta	Collezione Giorgio Calligaris
<b>PRD - DATA</b>	
PRDU - Data uscita	1979
<b>DT - CRONOLOGIA</b>	
<b>DTZ - CRONOLOGIA GENERICA</b>	
DTZG - Secolo	sec. XVIII
<b>DTS - CRONOLOGIA SPECIFICA</b>	

<b>DTSI - Da</b>	1730
<b>DTSF - A</b>	1740
<b>DTM - Motivazione cronologia</b>	analisi stilistica
<b>AU - DEFINIZIONE CULTURALE</b>	
<b>ATB - AMBITO CULTURALE</b>	
<b>ATBD - Denominazione</b>	manifattura di Malines
<b>ATBM - Motivazione dell'attribuzione</b>	analisi stilistica
<b>MT - DATI TECNICI</b>	
<b>MTC - Materia e tecnica</b>	filo di lino/ merletto a fuselli o tombolo
<b>MIS - MISURE</b>	
<b>MISU - Unita'</b>	cm
<b>MISN - Lunghezza</b>	59
<b>CO - CONSERVAZIONE</b>	
<b>STC - STATO DI CONSERVAZIONE</b>	
<b>STCC - Stato di conservazione</b>	buono
<b>DA - DATI ANALITICI</b>	
<b>DES - DESCRIZIONE</b>	
<b>DESO - Indicazioni sull'oggetto</b>	Due barbe di cuffia a fond de glace con decorazione composta da volute e cartigli con trafori diversi, fiori stelle, pois, che scandiscono obliquamente il merletto e sono intercalate da margherite di varie dimensione, alcune che escono da una cesta. Il fiore dominante è la margherita talvolta avvicinate all'ananas. I bordi delle barbe e l'estremità sono stondate.
<b>DESI - Codifica Iconclass</b>	NR (recupero pregresso)
<b>DESS - Indicazioni sul soggetto</b>	NR (recupero pregresso)
<b>NSC - Notizie storico-critiche</b>	La manifattura di Malines nata nella seconda metà del XVII secolo (1657) ebbe un grande fiorire durante il periodo di Luigi XV, allorché i suoi merletti preziosi e raffinatissimi incontravano molto il gusto della corte. Queste due barbe elegantissime nel decoro ben rappresentano il gusto Luigi XV con toni tipicamente rococò come le variazioni dei fondi, che presentano vari tipi di maglie e di trafori che rendono mosso e vario il disegno, e un certo interesse naturalistico nei motivi vegetali, determinato dall'influsso delle illustrazioni dei libri di botanica e di giardinaggio, che si stampavano in Europa con ritmo crescente. Conosciuti come Malines o Mechlin, i merletti di questa manifattura si differenziano da quelli di Lille solo per i fondi, cioè per il modo di fare il reseau, ma presentano un repertorio decorativo e un effetto finale molto simile dimostrando unità di gusto e scambio di disegni tra le manifatture francesi e belghe dell'epoca.
<b>TU - CONDIZIONE GIURIDICA E VINCOLI</b>	
<b>ACQ - ACQUISIZIONE</b>	
<b>ACQT - Tipo acquisizione</b>	acquisto
<b>ACQN - Nome</b>	Calligaris G.
<b>ACQD - Data acquisizione</b>	1979/10/31
<b>ACQL - Luogo acquisizione</b>	FI/ Firenze

**CDG - CONDIZIONE GIURIDICA****CDGG - Indicazione generica**

proprietà Stato

**CDGS - Indicazione specifica**

Ministero per i Beni e le Attività Culturali

**DO - FONTI E DOCUMENTI DI RIFERIMENTO****FTA - DOCUMENTAZIONE FOTOGRAFICA****FTAX - Genere**

documentazione allegata

**FTAP - Tipo**

fotografia b/n

**FTAN - Codice identificativo**

SBAS FI 309617

**FNT - FONTI E DOCUMENTI****FNTP - Tipo**

giornale

**FNTT - Denominazione**

Giornale di entrata delle opere d'arte antica

**FNTD - Data**

1960-

**FNTF - Foglio/Carta**

n. 680

**FNTN - Nome archivio**

SSPSAEPM FI/ Ufficio Ricerche

**FNTS - Posizione**

s.s.

**FNTI - Codice identificativo**

Davanzati 10

**BIB - BIBLIOGRAFIA****BIBX - Genere**

bibliografia specifica

**BIBA - Autore**

Merletti Palazzo

**BIBD - Anno di edizione**

1981

**BIBH - Sigla per citazione**

00006322

**BIBN - V., pp., nn.**

p. 65 n. 48

**AD - ACCESSO AI DATI****ADS - SPECIFICHE DI ACCESSO AI DATI****ADSP - Profilo di accesso**

1

**ADSM - Motivazione**

scheda contenente dati liberamente accessibili

**CM - COMPILAZIONE****CMP - COMPILAZIONE****CMPD - Data**

1980

**CMPN - Nome**

Carmignani M.

**FUR - Funzionario responsabile**

Meloni S.

**RVM - TRASCRIZIONE PER INFORMATIZZAZIONE****RVMD - Data**

2005

**RVMN - Nome**

Romagnoli G.

**AGG - AGGIORNAMENTO - REVISIONE****AGGD - Data**

2005

**AGGN - Nome**

Carmignani M.

**AGGF - Funzionario responsabile**

NR (recupero pregresso)

**AGG - AGGIORNAMENTO - REVISIONE**

<b>AGGD - Data</b>	2006
<b>AGGN - Nome</b>	ARTPAST/ Romagnoli G.
<b>AGGF - Funzionario responsabile</b>	NR (recupero pregresso)