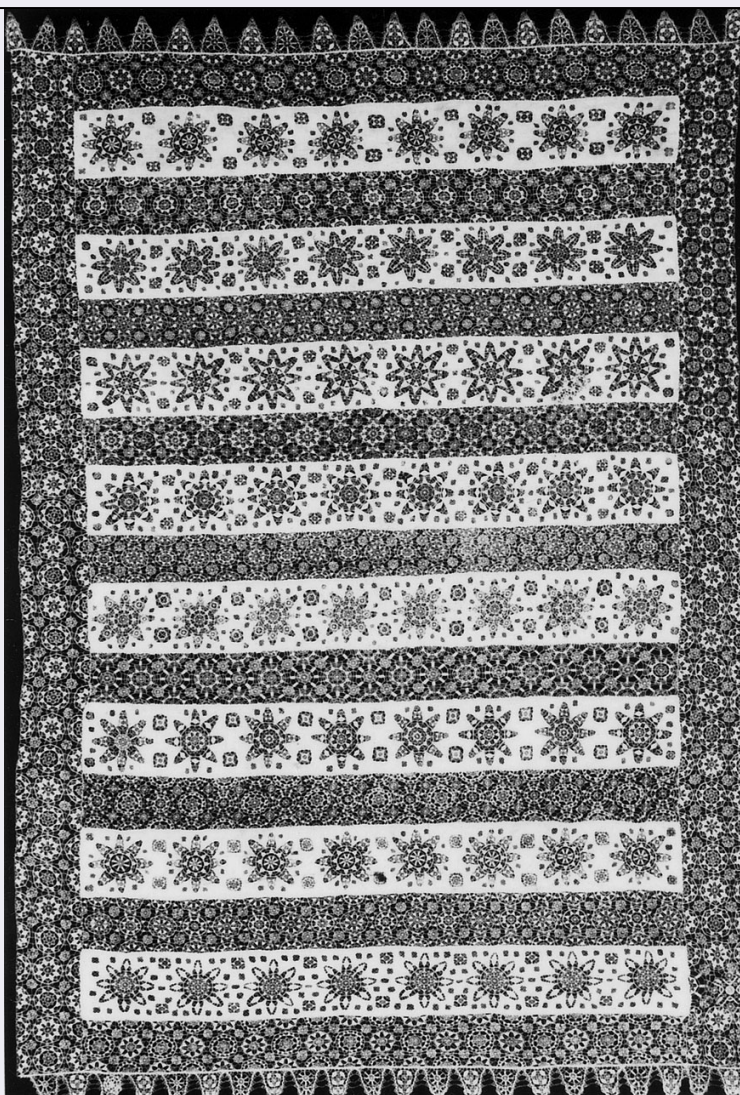


SCHEDA



CD - CODICI

TSK - Tipo Scheda OA

LIR - Livello ricerca C

NCT - CODICE UNIVOCO

NCTR - Codice regione 09

NCTN - Numero catalogo
generale 00134026

ESC - Ente schedatore S156

ECP - Ente competente S156

OG - OGGETTO

OGT - OGGETTO

OGTD - Definizione copripiedi

LC - LOCALIZZAZIONE GEOGRAFICO-AMMINISTRATIVA

PVC - LOCALIZZAZIONE GEOGRAFICO-AMMINISTRATIVA ATTUALE

PVCS - Stato Italia

PVCR - Regione Toscana

PVCP - Provincia FI

PVCC - Comune Firenze

LDC - COLLOCAZIONE SPECIFICA

LDCT - Tipologia	palazzo
LDCQ - Qualificazione	statale
LDCN - Denominazione	Palazzo Davanzati già Davizzi
LDCU - Denominazione spazio viabilistico	via Porta Rossa, 13
LDCM - Denominazione raccolta	Museo di Palazzo Davanzati
LDCS - Specifiche	deposito

UB - UBICAZIONE E DATI PATRIMONIALI

UBO - Ubicazione originaria	SC
------------------------------------	----

INV - INVENTARIO DI MUSEO O SOPRINTENDENZA

INVN - Numero	Tessuti antichi 1339
INVD - Data	1913/ ante -

LA - ALTRE LOCALIZZAZIONI GEOGRAFICO-AMMINISTRATIVE

TCL - Tipo di localizzazione	luogo di provenienza
-------------------------------------	----------------------

PRV - LOCALIZZAZIONE GEOGRAFICO-AMMINISTRATIVA

PRVR - Regione	Toscana
PRVP - Provincia	FI
PRVC - Comune	Firenze

PRC - COLLOCAZIONE SPECIFICA

PRCM - Denominazione raccolta	Collezione Giorgio Calligaris
--------------------------------------	-------------------------------

PRD - DATA

PRDU - Data uscita	1977
---------------------------	------

DT - CRONOLOGIA**DTZ - CRONOLOGIA GENERICA**

DTZG - Secolo	sec. XIX
----------------------	----------

DTS - CRONOLOGIA SPECIFICA

DTSI - Da	1800
DTSF - A	1899
DTM - Motivazione cronologia	analisi stilistica

AU - DEFINIZIONE CULTURALE**ATB - AMBITO CULTURALE**

ATBD - Denominazione	manifattura italiana
ATBM - Motivazione dell'attribuzione	analisi stilistica

MT - DATI TECNICI

MTC - Materia e tecnica	filo di lino/ merletto ad ago
--------------------------------	-------------------------------

MIS - MISURE

MISU - Unita'	cm
MISL - Larghezza	130
MISN - Lunghezza	203

CO - CONSERVAZIONE**STC - STATO DI CONSERVAZIONE****STCC - Stato di
conservazione**

discreto

DA - DATI ANALITICI**DES - DESCRIZIONE****DESO - Indicazioni
sull'oggetto**

Copripiedi composto da balze di merletto ad ago con disegni a rosoni uno di seguito all'altro, alternate da otto strisce di tela ricamata a reticello da motivi a stella simili ma ricamati all'interno con forme diverse. Le balze di tela interrompono a metà di merletto ad ago, come se i motivi fossero ritagliati da finiture a metraggio, cosa che mette in discussione l'autenticità del pezzo. Le due estremità minori sono ornate da rosoni a punta che ripetono gli stessi disegni geometrici.

DESI - Codifica Iconclass

NR (recupero pregresso)

**DESS - Indicazioni sul
soggetto**

NR (recupero pregresso)

NSC - Notizie storico-critiche

Il copripiedi riproduce indubbiamente reticelli di moda tra la fine del XVI e gli inizi del XVII secolo, quando spesso venivano utilizzati, insieme alla tela, come copriletti (cfr. Risselin Steenebrugen) e come grembiuli (cfr. Palliser Bury F.). Le punte che decoarano le due estremità sono databili al primo ventennio del XVII secolo (cfr. Simeon). Il gusto decorativo è ancora quello dei libri dei modelli, di Mathie Pagan, o del Vinciolo e Vecellio editi nella seconda metà del XVII secolo. Tuttavia poiché reticelli epunte di questo genere sono state riprodotte in enorme quantità nel XIX secolo in Italia e in Europa (Belgio, Francia, Austria) permangono alcuni dubbi sul fatto che si tratti di una copia settecentesca, con alcune parti antiche, come le punte del bordo. A sostegno di questa ipotesi, la varietà di motivi decorativi dei reticelli, che di solito presentano lo stesso motivo o due alternati, il fatto che le balze fossero a metraggio, la mediocre qualità dei disegni sulla tela (vedi le schede Inv. 1371, 1343, 1344; inv. Bargello n. 4505).

TU - CONDIZIONE GIURIDICA E VINCOLI**ACQ - ACQUISIZIONE****ACQT - Tipo acquisizione**

acquisto

ACQN - Nome

Calligaris G.

ACQD - Data acquisizione

1977/05/26

ACQL - Luogo acquisizione

FI/ Firenze

CDG - CONDIZIONE GIURIDICA**CDGG - Indicazione
generica**

proprietà Stato

**CDGS - Indicazione
specificata**

Ministero per i Beni e le Attività Culturali

DO - FONTI E DOCUMENTI DI RIFERIMENTO**FTA - DOCUMENTAZIONE FOTOGRAFICA****FTAX - Genere**

documentazione allegata

FTAP - Tipo

fotografia b/n

FTAN - Codice identificativo

SBAS FI 278283

FNT - FONTI E DOCUMENTI

FNTP - Tipo	giornale
FNTT - Denominazione	Giornale di entrata delle opere d'arte antica
FNTD - Data	1960-
FNTF - Foglio/Carta	n. 539
FNTN - Nome archivio	SSPSAEPM FI/ Ufficio Ricerche
FNTS - Posizione	s.s.
FNTI - Codice identificativo	Davanzati 10
BIB - BIBLIOGRAFIA	
BIBX - Genere	bibliografia di confronto
BIBA - Autore	Palliser Bury F.
BIBD - Anno di edizione	1902
BIBH - Sigla per citazione	00006737
BIB - BIBLIOGRAFIA	
BIBX - Genere	bibliografia di confronto
BIBA - Autore	Risselin-Steenebrugen M.
BIBD - Anno di edizione	1973
BIBH - Sigla per citazione	00000778
BIBN - V., pp., nn.	p. 26
BIBI - V., tavv., figg.	t. 6
BIB - BIBLIOGRAFIA	
BIBX - Genere	bibliografia di confronto
BIBA - Autore	Simeon M.
BIBD - Anno di edizione	1979
BIBH - Sigla per citazione	00006783
BIBI - V., tavv., figg.	tt. 27-28
BIB - BIBLIOGRAFIA	
BIBX - Genere	bibliografia specifica
BIBA - Autore	Eleganza civetterie
BIBD - Anno di edizione	1987
BIBH - Sigla per citazione	00000776
BIBN - V., pp., nn.	p. 17 n. 9
BIB - BIBLIOGRAFIA	
BIBX - Genere	bibliografia specifica
BIBA - Autore	Kraatz A.
BIBD - Anno di edizione	1988
BIBH - Sigla per citazione	00006774
BIBN - V., pp., nn.	p. 101
BIB - BIBLIOGRAFIA	
BIBX - Genere	bibliografia specifica
BIBA - Autore	Carmignani M.
BIBD - Anno di edizione	2004
BIBH - Sigla per citazione	00006329

BIBN - V., pp., nn.	p. 244
MST - MOSTRE	
MSTT - Titolo	Eleganza e civetterie: merletti e ricami a Palazzo Davanzati. Acquisti e doni 1981-1987
MSTL - Luogo	Firenze
MSTD - Data	1987
AD - ACCESSO AI DATI	
ADS - SPECIFICHE DI ACCESSO AI DATI	
ADSP - Profilo di accesso	1
ADSM - Motivazione	scheda contenente dati liberamente accessibili
CM - COMPILAZIONE	
CMP - COMPILAZIONE	
CMPD - Data	1980
CMPN - Nome	Carmignani M.
FUR - Funzionario responsabile	Meloni S.
RVM - TRASCRIZIONE PER INFORMATIZZAZIONE	
RVMD - Data	2005
RVMN - Nome	Romagnoli G.
AGG - AGGIORNAMENTO - REVISIONE	
AGGD - Data	2005
AGGN - Nome	Carmignani M.
AGGF - Funzionario responsabile	NR (recupero pregresso)
AGG - AGGIORNAMENTO - REVISIONE	
AGGD - Data	2006
AGGN - Nome	ARTPAST/ Romagnoli G.
AGGF - Funzionario responsabile	NR (recupero pregresso)