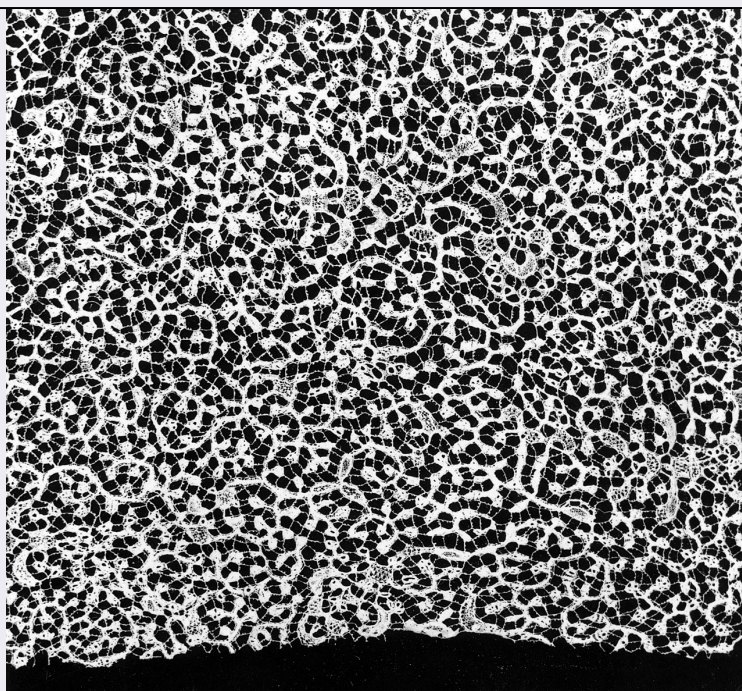


# SCHEDA



## CD - CODICI

TSK - Tipo Scheda	OA
LIR - Livello ricerca	C
<b>NCT - CODICE UNIVOCO</b>	
NCTR - Codice regione	09
NCTN - Numero catalogo generale	00162384
ESC - Ente schedatore	S156
ECP - Ente competente	S156

## OG - OGGETTO

### OGT - OGGETTO

OGTD - Definizione	balza
--------------------	-------

## LC - LOCALIZZAZIONE GEOGRAFICO-AMMINISTRATIVA

### PVC - LOCALIZZAZIONE GEOGRAFICO-AMMINISTRATIVA ATTUALE

PVCS - Stato	Italia
PVCR - Regione	Toscana
PVCP - Provincia	FI
PVCC - Comune	Firenze

### LDC - COLLOCAZIONE SPECIFICA

LDCT - Tipologia	palazzo
LDCQ - Qualificazione	statale
LDCN - Denominazione	Palazzo Davanzati già Davizzi
LDCU - Denominazione spazio viabilistico	via Porta Rossa, 13
LDCM - Denominazione raccolta	Museo di Palazzo Davanzati
LDCS - Specifiche	deposito

**UB - UBICAZIONE E DATI PATRIMONIALI**

UBO - Ubicazione originaria SC

**INV - INVENTARIO DI MUSEO O SOPRINTENDENZA**

INVN - Numero Tessuti antichi 1425

INVD - Data 1913/ ante -

**LA - ALTRE LOCALIZZAZIONI GEOGRAFICO-AMMINISTRATIVE**

TCL - Tipo di localizzazione luogo di provenienza

**PRV - LOCALIZZAZIONE GEOGRAFICO-AMMINISTRATIVA**

PRVR - Regione Toscana

PRVP - Provincia FI

PRVC - Comune Firenze

**PRC - COLLOCAZIONE SPECIFICA**

PRCM - Denominazione  
raccolta Collezione Lorian Bertini

**PRD - DATA**

PRDU - Data uscita 1981

**DT - CRONOLOGIA****DTZ - CRONOLOGIA GENERICA**

DTZG - Secolo sec. XVIII

**DTS - CRONOLOGIA SPECIFICA**

DTSI - Da 1700

DTSF - A 1710

DTM - Motivazione cronologia analisi stilistica

**AU - DEFINIZIONE CULTURALE****ATB - AMBITO CULTURALE**

ATBD - Denominazione manifattura fiamminga

ATBM - Motivazione  
dell'attribuzione analisi stilistica

**MT - DATI TECNICI**

MTC - Materia e tecnica filo di lino/ merletto a fuselli o tombolo

**MIS - MISURE**

MISU - Unita' cm

MISA - Altezza 98

MISN - Lunghezza 183

**CO - CONSERVAZIONE****STC - STATO DI CONSERVAZIONE**

STCC - Stato di  
conservazione buono

**DA - DATI ANALITICI****DES - DESCRIZIONE**

DESO - Indicazioni Il merletto eseguito a fuselli in pezzi separati e riuniti insieme da barrette rifinite con un piccolo festone (picotée) non ha un motivo centrale. infatti è costituito da un fitto e ramificato intreccio di nastri sottili, che assumono un andamento vario. Ne risulta un intreccio

<b>sull'oggetto</b>	confuso e continuo, che ha valso a questo genere di disegno l'appellativo di 'corallino' o 'chiocciolino'. Questo tipo di fondo era generalmente usato per i merletti ad ago, di venezia o di point de France.
<b>DESI - Codifica Iconclass</b>	NR (recupero pregresso)
<b>DESS - Indicazioni sul soggetto</b>	NR (recupero pregresso)
<b>NSC - Notizie storico-critiche</b>	Il pezzo testimonia la produzione fiamminga della fine del XVII inizi del XVIII secolo, eseguita su ispirazione degli allora famosissimi merletti ad ago di Venezia. da quelli viene ripresa l'idea di un motivo continuo ed intrecciato anche se in questo caso il decoro a nastro ha un andamento frammentato e che si interrompe dopo piccole volute. Anche la ripresa del fondo, tipico dei merletti ad ago di Venezia, è caratteristica della produzione di questi anni. Questo tipo di pizzo, particolarmente usato negli arredi ecclesiastici, veniva prodotto anche a Milano, centro italiano noto per i fuselli; ma i pizzi di Milano, sebbene assai simili a questi, avevano, secondo la tradizione italiana un disegno più organico, il nastro era meno frammentario (Mottola Molfino in Arredo sacro). Un pezzo simile è pubblicato da Levey.

**TU - CONDIZIONE GIURIDICA E VINCOLI**

<b>ACQ - ACQUISIZIONE</b>	
<b>ACQT - Tipo acquisizione</b>	acquisto
<b>ACQN - Nome</b>	Bertini Lorianò
<b>ACQD - Data acquisizione</b>	1981/01/26
<b>ACQL - Luogo acquisizione</b>	FI/ Firenze
<b>CDG - CONDIZIONE GIURIDICA</b>	
<b>CDGG - Indicazione generica</b>	proprietà Stato
<b>CDGS - Indicazione specifica</b>	Ministero per i Beni e le Attività Culturali

**DO - FONTI E DOCUMENTI DI RIFERIMENTO**

<b>FTA - DOCUMENTAZIONE FOTOGRAFICA</b>	
<b>FTAX - Genere</b>	documentazione allegata
<b>FTAP - Tipo</b>	fotografia b/n
<b>FTAN - Codice identificativo</b>	SBAS FI 338688
<b>FNT - FONTI E DOCUMENTI</b>	
<b>FNTP - Tipo</b>	giornale
<b>FNTT - Denominazione</b>	Giornale di entrata delle opere d'arte antica
<b>FNTD - Data</b>	1960-
<b>FNTF - Foglio/Carta</b>	n. 764
<b>FNTN - Nome archivio</b>	SSPSAEPM FI/ Ufficio Ricerche
<b>FNTS - Posizione</b>	s.s.
<b>FNTI - Codice identificativo</b>	Davanzati 10
<b>BIB - BIBLIOGRAFIA</b>	
<b>BIBX - Genere</b>	bibliografia di confronto
<b>BIBA - Autore</b>	Arredo sacro
<b>BIBD - Anno di edizione</b>	1979

<b>BIBH - Sigla per citazione</b>	00000113
<b>BIBN - V., pp., nn.</b>	p. 382
<b>BIB - BIBLIOGRAFIA</b>	
<b>BIBX - Genere</b>	bibliografia di confronto
<b>BIBA - Autore</b>	Levey S.
<b>BIBD - Anno di edizione</b>	1983
<b>BIBH - Sigla per citazione</b>	00006220
<b>BIBI - V., tavv., figg.</b>	t. 212
<b>AD - ACCESSO AI DATI</b>	
<b>ADS - SPECIFICHE DI ACCESSO AI DATI</b>	
<b>ADSP - Profilo di accesso</b>	1
<b>ADSM - Motivazione</b>	scheda contenente dati liberamente accessibili
<b>CM - COMPILAZIONE</b>	
<b>CMP - COMPILAZIONE</b>	
<b>CMPD - Data</b>	1985
<b>CMPN - Nome</b>	Colle E.
<b>CMPN - Nome</b>	Carmignani M.
<b>FUR - Funzionario responsabile</b>	Meloni S.
<b>RVM - TRASCRIZIONE PER INFORMATIZZAZIONE</b>	
<b>RVMD - Data</b>	2005
<b>RVMN - Nome</b>	Romagnoli G.
<b>AGG - AGGIORNAMENTO - REVISIONE</b>	
<b>AGGD - Data</b>	2005
<b>AGGN - Nome</b>	Carmignani M.
<b>AGGF - Funzionario responsabile</b>	NR (recupero pregresso)
<b>AGG - AGGIORNAMENTO - REVISIONE</b>	
<b>AGGD - Data</b>	2006
<b>AGGN - Nome</b>	ARTPAST/ Romagnoli G.
<b>AGGF - Funzionario responsabile</b>	NR (recupero pregresso)