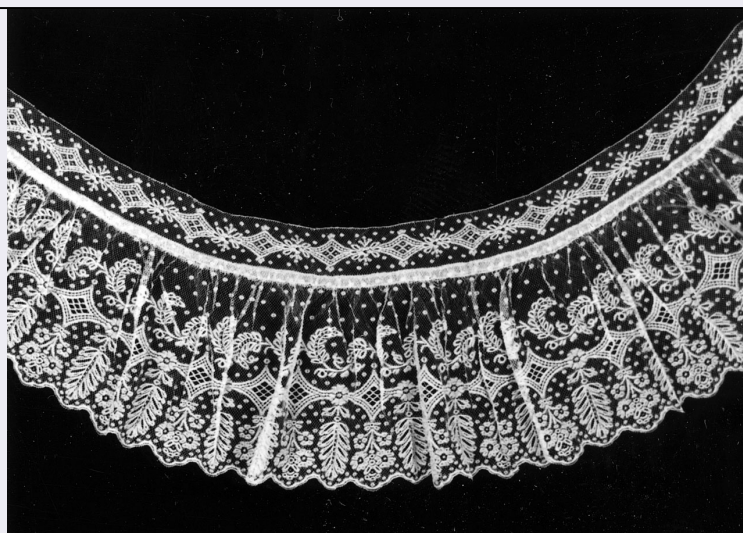


SCHEDA



CD - CODICI

TSK - Tipo Scheda	OA
LIR - Livello ricerca	C
NCT - CODICE UNIVOCO	
NCTR - Codice regione	09
NCTN - Numero catalogo generale	00162430
ESC - Ente schedatore	S156
ECP - Ente competente	S156

OG - OGGETTO

OGT - OGGETTO

OGTD - Definizione	guarnizione di culla
--------------------	----------------------

LC - LOCALIZZAZIONE GEOGRAFICO-AMMINISTRATIVA

PVC - LOCALIZZAZIONE GEOGRAFICO-AMMINISTRATIVA ATTUALE

PVCS - Stato	Italia
PVCR - Regione	Toscana
PVCP - Provincia	FI
PVCC - Comune	Firenze

LDC - COLLOCAZIONE SPECIFICA

LDCT - Tipologia	palazzo
LDCQ - Qualificazione	statale
LDCN - Denominazione	Palazzo Davanzati già Davizzi
LDCU - Denominazione spazio viabilistico	via Porta Rossa, 13
LDCM - Denominazione raccolta	Museo di Palazzo Davanzati
LDCS - Specifiche	deposito

UB - UBICAZIONE E DATI PATRIMONIALI

UBO - Ubicazione originaria	SC
-----------------------------	----

INV - INVENTARIO DI MUSEO O SOPRINTENDENZA

INVN - Numero	Tessuti antichi 1499
INVD - Data	1913/ ante -
LA - ALTRE LOCALIZZAZIONI GEOGRAFICO-AMMINISTRATIVE	
TCL - Tipo di localizzazione	luogo di provenienza
PRV - LOCALIZZAZIONE GEOGRAFICO-AMMINISTRATIVA	
PRVR - Regione	Toscana
PRVP - Provincia	FI
PRVC - Comune	Firenze
PRC - COLLOCAZIONE SPECIFICA	
PRCM - Denominazione raccolta	Collezione Lorian Bertini
PRD - DATA	
PRDU - Data uscita	1981
DT - CRONOLOGIA	
DTZ - CRONOLOGIA GENERICA	
DTZG - Secolo	sec. XIX
DTZS - Frazione di secolo	prima meta'
DTS - CRONOLOGIA SPECIFICA	
DTSI - Da	1800
DTSF - A	1849
DTM - Motivazione cronologia	analisi stilistica
AU - DEFINIZIONE CULTURALE	
ATB - AMBITO CULTURALE	
ATBD - Denominazione	manifattura di Valenciennes
ATBM - Motivazione dell'attribuzione	analisi stilistica
MT - DATI TECNICI	
MTC - Materia e tecnica	filo di lino/ merletto a fuselli o tombolo
MIS - MISURE	
MISU - Unita'	cm
MISA - Altezza	20
MISN - Lunghezza	670
MISV - Varie	bordino 5 x 420
CO - CONSERVAZIONE	
STC - STATO DI CONSERVAZIONE	
STCC - Stato di conservazione	mediocre
DA - DATI ANALITICI	
DES - DESCRIZIONE	
DESO - Indicazioni sull'oggetto	La balza di rifinitura per culla è di merletto Valenciennes a fuselli, a maglie quadrate. Ha un disegno costituito da una greca formata da rombi, decorati al centro da una rete traforata. Sopra questi un motivo floreale a foglie ondulate percorre tutto il merletto, mentre il bordo è costituito da foglie e bouquets, regolarmente disposti e affiancati. Il fondo è decorato da pois, disposti in file parallele sfalzate.

DESI - Codifica Iconclass	NR (recupero pregresso)
DESS - Indicazioni sul soggetto	NR (recupero pregresso)
NSC - Notizie storico-critiche	Esemplare ottocentesco di merletto di Valenciennes, decorato con motivi che ricordano il gusto, dei primi decenni del secolo, dei bordi fioriti, regolarmente disposti, con un andamento complessivamente simmetrico. La produzione di Valenciennes fu una delle più estese del XIX secolo, e gran parte di esse si condensò a Ypres, centro già attivo nel XVIII secolo e che nel XIX assunse dimensioni notevoli. I principali centri erano Ypres, Menin, Courtrai, Bruges, Ghent e Alost e ognuno si distingueva per la qualità dei prodotti, i migliori provenivano da Ypres. Nel 1851 nel circondario di Ypres erano circa 20.000 le lavoranti e gran parte della produzione era destinata all'esportazione. Bruges era specializzata in merletti di buona qualità destinati al mercato inglese. Ghent ne produceva grandi quantità di piccole e medie dimensioni, mentre Venin e Courtrai producevano merletti di più modesta qualità. L'industria fu fiorente per tutto il XIX secolo e Verhaegen nota che se ne esportavano grandi quantità in Normandia, nel sud della Francia, e che tali merletti erano notevolmente usati sia per abbigliamento personale che per arredamento, come testimonia il nostro esemplare. La fortuna che tale merletto incontrò fece sì che se ne facessero moltissimi esemplari anche meccanici.

TU - CONDIZIONE GIURIDICA E VINCOLI

ACQ - ACQUISIZIONE

ACQT - Tipo acquisizione	acquisto
ACQN - Nome	Bertini Lorianò
ACQD - Data acquisizione	1981/01/26
ACQL - Luogo acquisizione	FI/ Firenze

CDG - CONDIZIONE GIURIDICA

CDGG - Indicazione generica	proprietà Stato
CDGS - Indicazione specifica	Ministero per i Beni e le Attività Culturali

DO - FONTI E DOCUMENTI DI RIFERIMENTO

FTA - DOCUMENTAZIONE FOTOGRAFICA

FTAX - Genere	documentazione allegata
FTAP - Tipo	fotografia b/n
FTAN - Codice identificativo	SBAS FI 336460

FNT - FONTI E DOCUMENTI

FNTP - Tipo	giornale
FNTT - Denominazione	Giornale di entrata delle opere d'arte antica
FNTD - Data	1960-
FNTF - Foglio/Carta	n. 838
FNTN - Nome archivio	SSPSAEPM FI/ Ufficio Ricerche
FNTS - Posizione	s.s.
FNTI - Codice identificativo	Davanzati 10

FNT - FONTI E DOCUMENTI

FNTP - Tipo	inventario
FNTT - Denominazione	Inventario Collezione Lorian Bertini
FNTD - Data	1981
FNTF - Foglio/Carta	n. 90
FNTN - Nome archivio	SSPSAEPM FI/ Museo di Palazzo Davanzati
FNTS - Posizione	s.s.
FNTI - Codice identificativo	Davanzati 21
BIB - BIBLIOGRAFIA	
BIBX - Genere	bibliografia di confronto
BIBA - Autore	Verhaegen P.
BIBD - Anno di edizione	1902
BIBH - Sigla per citazione	00006973
BIB - BIBLIOGRAFIA	
BIBX - Genere	bibliografia specifica
BIBA - Autore	Merletti Palazzo
BIBD - Anno di edizione	1981
BIBH - Sigla per citazione	00006322
BIBN - V., pp., nn.	p. 90 n. 165
MST - MOSTRE	
MSTT - Titolo	Merletti a Palazzo Davanzati
MSTL - Luogo	Firenze
MSTD - Data	1981
AD - ACCESSO AI DATI	
ADS - SPECIFICHE DI ACCESSO AI DATI	
ADSP - Profilo di accesso	1
ADSM - Motivazione	scheda contenente dati liberamente accessibili
CM - COMPILAZIONE	
CMP - COMPILAZIONE	
CMPD - Data	1985
CMPN - Nome	Colle E.
CMPN - Nome	Carmignani M.
FUR - Funzionario responsabile	Meloni S.
RVM - TRASCRIZIONE PER INFORMATIZZAZIONE	
RVMD - Data	2005
RVMN - Nome	Romagnoli G.
AGG - AGGIORNAMENTO - REVISIONE	
AGGD - Data	2005
AGGN - Nome	Carmignani M.
AGGF - Funzionario responsabile	NR (recupero pregresso)
AGG - AGGIORNAMENTO - REVISIONE	
AGGD - Data	2006

AGGN - Nome	ARTPAST/ Romagnoli G.
AGGF - Funzionario responsabile	NR (recupero pregresso)