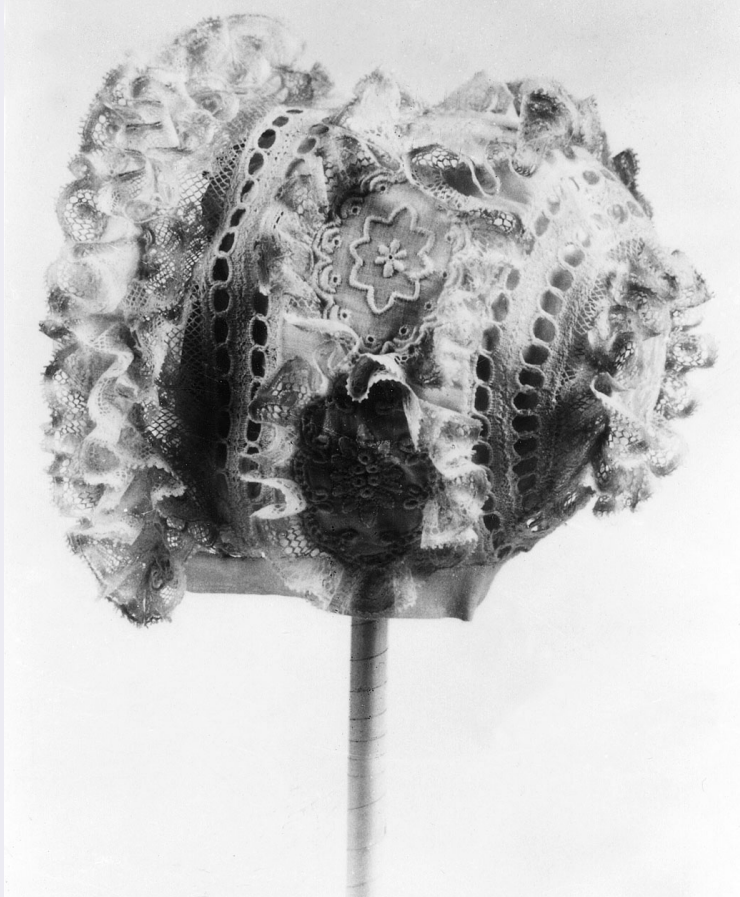


# SCHEDA



## CD - CODICI

|                                 |          |
|---------------------------------|----------|
| TSK - Tipo Scheda               | OA       |
| LIR - Livello ricerca           | C        |
| <b>NCT - CODICE UNIVOCO</b>     |          |
| NCTR - Codice regione           | 09       |
| NCTN - Numero catalogo generale | 00227514 |
| ESC - Ente schedatore           | S156     |
| ECP - Ente competente           | S156     |

## OG - OGGETTO

### OGT - OGGETTO

|                    |                   |
|--------------------|-------------------|
| OGTD - Definizione | cuffia da neonato |
|--------------------|-------------------|

## LC - LOCALIZZAZIONE GEOGRAFICO-AMMINISTRATIVA

### PVC - LOCALIZZAZIONE GEOGRAFICO-AMMINISTRATIVA ATTUALE

|                  |         |
|------------------|---------|
| PVCS - Stato     | Italia  |
| PVCR - Regione   | Toscana |
| PVCP - Provincia | FI      |
| PVCC - Comune    | Firenze |

### LDC - COLLOCAZIONE SPECIFICA

|                       |         |
|-----------------------|---------|
| LDCT - Tipologia      | palazzo |
| LDCQ - Qualificazione | statale |

|   |                               |
|---|-------------------------------|
| <b>LDCN - Denominazione</b>                     | Palazzo Davanzati già Davizzi |
| <b>LDCU - Denominazione spazio viabilistico</b> | via Porta Rossa, 13           |
| <b>LDCM - Denominazione raccolta</b>            | Museo di Palazzo Davanzati    |
| <b>LDCS - Specifiche</b>                        | deposito                      |

#### **UB - UBICAZIONE E DATI PATRIMONIALI**

|   |                      |
|---|----------------------|
| <b>UBO - Ubicazione originaria</b>                | SC                   |
| <b>INV - INVENTARIO DI MUSEO O SOPRINTENDENZA</b> |                      |
| <b>INVN - Numero</b>                              | Tessuti antichi 2397 |
| <b>INVD - Data</b>                                | 1985                 |

#### **LA - ALTRE LOCALIZZAZIONI GEOGRAFICO-AMMINISTRATIVE**

|   |                             |
|---|-----------------------------|
| <b>TCL - Tipo di localizzazione</b>                   | luogo di provenienza        |
| <b>PRV - LOCALIZZAZIONE GEOGRAFICO-AMMINISTRATIVA</b> |                             |
| <b>PRVR - Regione</b>                                 | Lazio                       |
| <b>PRVP - Provincia</b>                               | RM                          |
| <b>PRVC - Comune</b>                                  | Roma                        |
| <b>PRC - COLLOCAZIONE SPECIFICA</b>                   |                             |
| <b>PRCM - Denominazione raccolta</b>                  | Collezione Emma Davigo Pero |
| <b>PRD - DATA</b>                                     |                             |
| <b>PRDU - Data uscita</b>                             | 1985                        |

#### **DT - CRONOLOGIA**

|                                     |                    |
|-------------------------------------|--------------------|
| <b>DTZ - CRONOLOGIA GENERICA</b>    |                    |
| <b>DTZG - Secolo</b>                | sec. XX            |
| <b>DTZS - Frazione di secolo</b>    | inizio             |
| <b>DTS - CRONOLOGIA SPECIFICA</b>   |                    |
| <b>DTSI - Da</b>                    | 1900               |
| <b>DTSF - A</b>                     | 1910               |
| <b>DTM - Motivazione cronologia</b> | analisi stilistica |

#### **AU - DEFINIZIONE CULTURALE**

|   |                      |
|---|----------------------|
| <b>ATB - AMBITO CULTURALE</b>               |                      |
| <b>ATBD - Denominazione</b>                 | manifattura parigina |
| <b>ATBM - Motivazione dell'attribuzione</b> | analisi stilistica   |

#### **MT - DATI TECNICI**

|                                |                          |
|--------------------------------|--------------------------|
| <b>MTC - Materia e tecnica</b> | cotone/ mussola          |
| <b>MTC - Materia e tecnica</b> | lino/ merletto a fuselli |
| <b>MIS - MISURE</b>            |                          |
| <b>MISU - Unita'</b>           | cm                       |
| <b>MISL - Larghezza</b>        | 12                       |
| <b>MISN - Lunghezza</b>        | 14                       |

#### **CO - CONSERVAZIONE**

**STC - STATO DI CONSERVAZIONE****STCC - Stato di conservazione**

buono

**DA - DATI ANALITICI****DES - DESCRIZIONE****DESO - Indicazioni sull'oggetto**

La cuffia è formata da balze di merletto Valenciennes, che formano galette, e da strisce di mousseline ricamate a motivi di anelli traforati, smerli e fiorellini stilizzati. Il fondo della cuffia è rotondo ornato da galetta di pizzo. La cuffia ha la tesa che si protrae in avanti, rifinita da tre file di galette in merletto. Non deve essere annodata sotto la gola.

**DESI - Codifica Iconclass**

NR (recupero pregresso)

**DESS - Indicazioni sul soggetto**

NR (recupero pregresso)

**NSC - Notizie storico-critiche**

Ancora agli inizi del secolo le decorazioni in Valenciennes sono tra le preferite, abbinate ai trafori passanastro, anche se da qui a poco, i modelli e le decorazioni si semplificheranno ulteriormente. Questo esemplare, certamente proveniente dalla Francia, non è dissimile anche per qualità, da quelli contemporanei italiani.

**TU - CONDIZIONE GIURIDICA E VINCOLI****ACQ - ACQUISIZIONE****ACQT - Tipo acquisizione**

donazione

**ACQN - Nome**

Davigo Pero E.

**ACQD - Data acquisizione**

1985/10/22

**ACQL - Luogo acquisizione**

RM/ Roma

**CDG - CONDIZIONE GIURIDICA****CDGG - Indicazione generica**

proprietà Stato

**CDGS - Indicazione specifica**

Ministero per i Beni e le Attività Culturali

**DO - FONTI E DOCUMENTI DI RIFERIMENTO****FTA - DOCUMENTAZIONE FOTOGRAFICA****FTAX - Genere**

documentazione allegata

**FTAP - Tipo**

fotografia b/n

**FTAN - Codice identificativo**

SBAS FI 396627

**FNT - FONTI E DOCUMENTI****FNTP - Tipo**

giornale

**FNTT - Denominazione**

Giornale di entrata delle opere d'arte antica

**FNTD - Data**

1960-

**FNTF - Foglio/Carta**

n. 2347

**FNTN - Nome archivio**

SSPSAEPM FI/ Ufficio Ricerche

**FNTS - Posizione**

s.s.

**FNTI - Codice identificativo**

Davanzati 10

**BIB - BIBLIOGRAFIA****BIBX - Genere**

bibliografia specifica

**BIBA - Autore**

Eleganza civetterie

**BIBD - Anno di edizione**

1987

|   |  |
|---|--|
| <b>BIBH - Sigla per citazione</b>               | 00000776   |
| <b>BIBN - V., pp., nn.</b>                      | p. 94 n. 130   |
| <b>MST - MOSTRE</b>                             |  |
| <b>MSTT - Titolo</b>                            | Eleganza e civetterie: merletti e ricami a Palazzo Davanzati |
| <b>MSTL - Luogo</b>                             | Firenze  |
| <b>MSTD - Data</b>                              | 1987   |
| <b>AD - ACCESSO AI DATI</b>                     |  |
| <b>ADS - SPECIFICHE DI ACCESSO AI DATI</b>      |  |
| <b>ADSP - Profilo di accesso</b>                | 1  |
| <b>ADSM - Motivazione</b>                       | scheda contenente dati liberamente accessibili               |
| <b>CM - COMPILAZIONE</b>                        |  |
| <b>CMP - COMPILAZIONE</b>                       |  |
| <b>CMPD - Data</b>                              | 1989   |
| <b>CMPN - Nome</b>                              | Carmignani M.  |
| <b>FUR - Funzionario responsabile</b>           | Meloni S.  |
| <b>RVM - TRASCRIZIONE PER INFORMATIZZAZIONE</b> |  |
| <b>RVMD - Data</b>                              | 2005   |
| <b>RVMN - Nome</b>                              | Romagnoli G.   |
| <b>AGG - AGGIORNAMENTO - REVISIONE</b>          |  |
| <b>AGGD - Data</b>                              | 2005   |
| <b>AGGN - Nome</b>                              | Carmignani M.  |
| <b>AGGF - Funzionario responsabile</b>          | NR (recupero pregresso)                                      |
| <b>AGG - AGGIORNAMENTO - REVISIONE</b>          |  |
| <b>AGGD - Data</b>                              | 2006   |
| <b>AGGN - Nome</b>                              | ARTPAST/ Romagnoli G.  |
| <b>AGGF - Funzionario responsabile</b>          | NR (recupero pregresso)                                      |