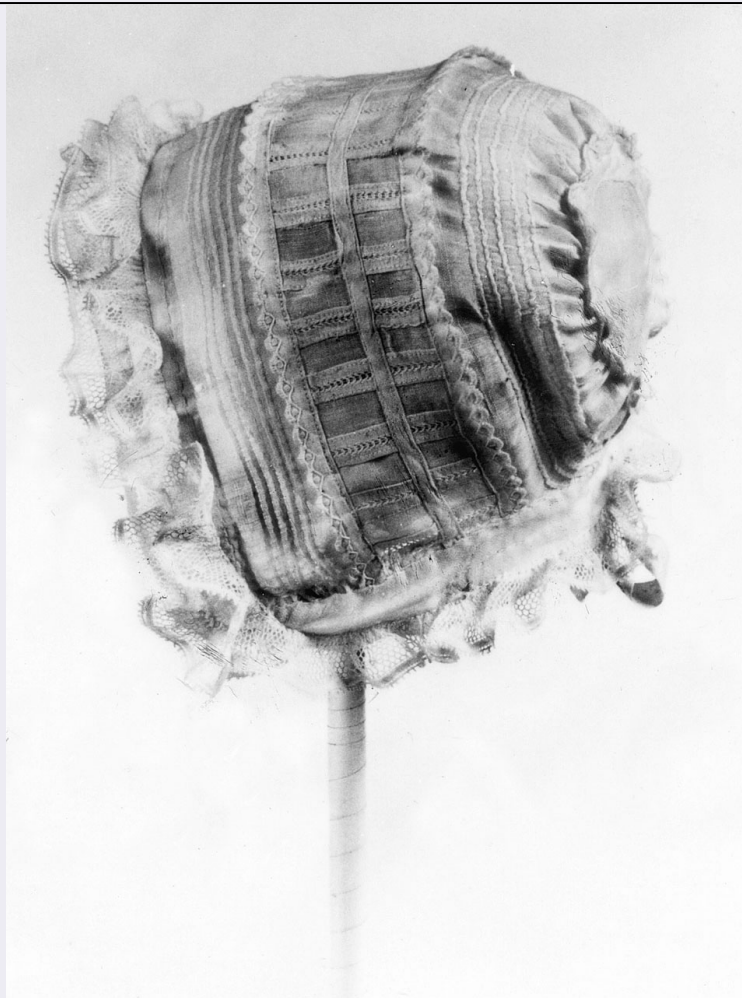


# SCHEDA



## CD - CODICI

TSK - Tipo Scheda	OA
LIR - Livello ricerca	C
<b>NCT - CODICE UNIVOCO</b>	
NCTR - Codice regione	09
NCTN - Numero catalogo generale	00227516
ESC - Ente schedatore	S156
ECP - Ente competente	S156

## OG - OGGETTO

### OGT - OGGETTO

OGTD - Definizione	cuffia da neonato
--------------------	-------------------

## LC - LOCALIZZAZIONE GEOGRAFICO-AMMINISTRATIVA

### PVC - LOCALIZZAZIONE GEOGRAFICO-AMMINISTRATIVA ATTUALE

PVCS - Stato	Italia
PVCR - Regione	Toscana
PVCP - Provincia	FI
PVCC - Comune	Firenze

### LDC - COLLOCAZIONE SPECIFICA

LDCT - Tipologia	palazzo
------------------	---------

<b>LDCQ - Qualificazione</b>	statale
<b>LDCN - Denominazione</b>	Palazzo Davanzati già Davizzi
<b>LDCU - Denominazione spazio viabilistico</b>	via Porta Rossa, 13
<b>LDCM - Denominazione raccolta</b>	Museo di Palazzo Davanzati
<b>LDCS - Specifiche</b>	deposito

#### **UB - UBICAZIONE E DATI PATRIMONIALI**

<b>UBO - Ubicazione originaria</b>	SC
<b>INV - INVENTARIO DI MUSEO O SOPRINTENDENZA</b>	
<b>INVN - Numero</b>	Tessuti antichi 2398
<b>INVD - Data</b>	1913/ ante -

#### **LA - ALTRE LOCALIZZAZIONI GEOGRAFICO-AMMINISTRATIVE**

<b>TCL - Tipo di localizzazione</b>	luogo di provenienza
<b>PRV - LOCALIZZAZIONE GEOGRAFICO-AMMINISTRATIVA</b>	
<b>PRVR - Regione</b>	Lazio
<b>PRVP - Provincia</b>	RM
<b>PRVC - Comune</b>	Roma
<b>PRC - COLLOCAZIONE SPECIFICA</b>	
<b>PRCM - Denominazione raccolta</b>	Collezione Emma Davigo Pero
<b>PRD - DATA</b>	
<b>PRDU - Data uscita</b>	1985

#### **DT - CRONOLOGIA**

<b>DTZ - CRONOLOGIA GENERICA</b>	
<b>DTZG - Secolo</b>	sec. XX
<b>DTZS - Frazione di secolo</b>	inizio
<b>DTS - CRONOLOGIA SPECIFICA</b>	
<b>DTSI - Da</b>	1900
<b>DTSF - A</b>	1910
<b>DTM - Motivazione cronologia</b>	analisi stilistica

#### **AU - DEFINIZIONE CULTURALE**

<b>ATB - AMBITO CULTURALE</b>	
<b>ATBD - Denominazione</b>	manifattura parigina
<b>ATBM - Motivazione dell'attribuzione</b>	analisi stilistica

#### **MT - DATI TECNICI**

<b>MTC - Materia e tecnica</b>	cotone/ mussola/ merletto/ merletto San Gallo
<b>MIS - MISURE</b>	
<b>MISU - Unita'</b>	cm
<b>MISL - Larghezza</b>	13
<b>MISN - Lunghezza</b>	14

#### **CO - CONSERVAZIONE**

**STC - STATO DI CONSERVAZIONE****STCC - Stato di conservazione**

buono

**DA - DATI ANALITICI****DES - DESCRIZIONE****DESO - Indicazioni sull'oggetto**

La cuffietta, da indossare senza nastri sottogola, ha il fondo rotondo, decorato da una piccola galetta, mentre la calotta è tutta guarnita da "nervures" a giri concentrici, disposti a formare file parallele. La galetta sul davanti è composta da due giri di Valenciennes, mentre sul retro solo da una.

**DESI - Codifica Iconclass**

NR (recupero pregresso)

**DESS - Indicazioni sul soggetto**

NR (recupero pregresso)

**NSC - Notizie storico-critiche**

La forma della calotta, un po' allungata sul davanti a formare una lunga tesa, è quella che si trova descritta e disegnata nelle riviste dei primi decenni del secolo (cfr La moda illustrata dei bambini, a. IV n. 12, 15 dicembre 1917). Semplificato appare il modello ma soprattutto sono scomparsi i merletti e i ricchi nastri. Le caratteristiche di maggiore semplicità e utilità sono le prime cose richieste alla moda infantile del nuovo secolo. Questo modello certamente proviene da Parigi e indica una produzione non troppo dissimile da quella italiana.

**TU - CONDIZIONE GIURIDICA E VINCOLI****ACQ - ACQUISIZIONE****ACQT - Tipo acquisizione**

donazione

**ACQN - Nome**

Davigo Pero E.

**ACQD - Data acquisizione**

1985/10/22

**ACQL - Luogo acquisizione**

RM/ Roma

**CDG - CONDIZIONE GIURIDICA****CDGG - Indicazione generica**

proprietà Stato

**CDGS - Indicazione specifica**

Ministero per i Beni e le Attività Culturali

**DO - FONTI E DOCUMENTI DI RIFERIMENTO****FTA - DOCUMENTAZIONE FOTOGRAFICA****FTAX - Genere**

documentazione allegata

**FTAP - Tipo**

fotografia b/n

**FTAN - Codice identificativo**

SBAS FI 396616

**FNT - FONTI E DOCUMENTI****FNTP - Tipo**

giornale

**FNTT - Denominazione**

Giornale di entrata delle opere d'arte antica

**FNTD - Data**

1960-

**FNTF - Foglio/Carta**

n. 2348

**FNTN - Nome archivio**

SSPSAEPM FI/ Ufficio Ricerche

**FNTS - Posizione**

s.s.

**FNTI - Codice identificativo**

Davanzati 10

**BIB - BIBLIOGRAFIA**

<b>BIBX - Genere</b>	bibliografia specifica
<b>BIBA - Autore</b>	Eleganza civetterie
<b>BIBD - Anno di edizione</b>	1987
<b>BIBH - Sigla per citazione</b>	00000776
<b>BIBN - V., pp., nn.</b>	p. 94 n. 131
<b>MST - MOSTRE</b>	
<b>MSTT - Titolo</b>	Eleganza e civetterie: merletti e ricami a Palazzo Davanzati
<b>MSTL - Luogo</b>	Firenze
<b>MSTD - Data</b>	1987
<b>AD - ACCESSO AI DATI</b>	
<b>ADS - SPECIFICHE DI ACCESSO AI DATI</b>	
<b>ADSP - Profilo di accesso</b>	1
<b>ADSM - Motivazione</b>	scheda contenente dati liberamente accessibili
<b>CM - COMPILAZIONE</b>	
<b>CMP - COMPILAZIONE</b>	
<b>CMPD - Data</b>	1989
<b>CMPN - Nome</b>	Carmignani M.
<b>FUR - Funzionario responsabile</b>	Meloni S.
<b>RVM - TRASCRIZIONE PER INFORMATIZZAZIONE</b>	
<b>RVMD - Data</b>	2005
<b>RVMN - Nome</b>	Romagnoli G.
<b>AGG - AGGIORNAMENTO - REVISIONE</b>	
<b>AGGD - Data</b>	2005
<b>AGGN - Nome</b>	Carmignani M.
<b>AGGF - Funzionario responsabile</b>	NR (recupero pregresso)
<b>AGG - AGGIORNAMENTO - REVISIONE</b>	
<b>AGGD - Data</b>	2006
<b>AGGN - Nome</b>	ARTPAST/ Romagnoli G.
<b>AGGF - Funzionario responsabile</b>	NR (recupero pregresso)