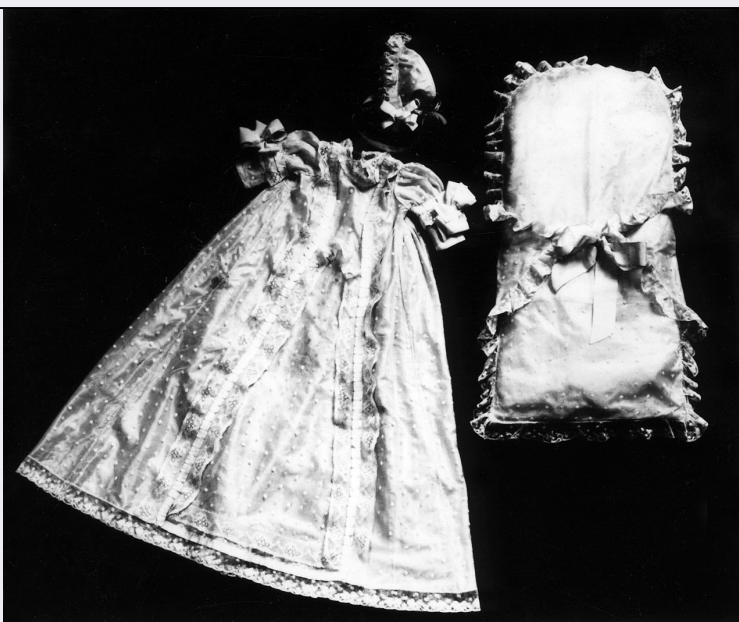


SCHEDA



CD - CODICI

TSK - Tipo Scheda OA

LIR - Livello ricerca C

NCT - CODICE UNIVOCO

NCTR - Codice regione 09

NCTN - Numero catalogo generale 00227530

ESC - Ente schedatore S156

ECP - Ente competente S156

RV - RELAZIONI

ROZ - Altre relazioni 0900227530

OG - OGGETTO

OGT - OGGETTO

OGTD - Definizione veste di battesimo

LC - LOCALIZZAZIONE GEOGRAFICO-AMMINISTRATIVA

PVC - LOCALIZZAZIONE GEOGRAFICO-AMMINISTRATIVA ATTUALE

PVCS - Stato Italia

PVCR - Regione Toscana

PVCP - Provincia FI

PVCC - Comune Firenze

LDC - COLLOCAZIONE SPECIFICA

LDCT - Tipologia palazzo

LDCQ - Qualificazione statale

LDCN - Denominazione Palazzo Davanzati già Davizzi

LDCU - Denominazione spazio viabilistico via Porta Rossa, 13

LDCM - Denominazione raccolta Museo di Palazzo Davanzati

LDCS - Specifiche	deposito
UB - UBICAZIONE E DATI PATRIMONIALI	
UBO - Ubicazione originaria	SC
INV - INVENTARIO DI MUSEO O SOPRINTENDENZA	
INVN - Numero	Tessuti antichi 3093
INVD - Data	1913/ ante -
LA - ALTRE LOCALIZZAZIONI GEOGRAFICO-AMMINISTRATIVE	
TCL - Tipo di localizzazione	luogo di provenienza
PRV - LOCALIZZAZIONE GEOGRAFICO-AMMINISTRATIVA	
PRVR - Regione	Toscana
PRVP - Provincia	FI
PRVC - Comune	Firenze
PRC - COLLOCAZIONE SPECIFICA	
PRCM - Denominazione raccolta	Collezione Giorgina, Giovanna Maria, Adele Paola Bergonzi
PRD - DATA	
PRDU - Data uscita	1987
DT - CRONOLOGIA	
DTZ - CRONOLOGIA GENERICA	
DTZG - Secolo	sec. XIX
DTS - CRONOLOGIA SPECIFICA	
DTSI - Da	1874
DTSF - A	1874
DTM - Motivazione cronologia	analisi stilistica
AU - DEFINIZIONE CULTURALE	
ATB - AMBITO CULTURALE	
ATBD - Denominazione	manifattura cremonese
ATBM - Motivazione dell'attribuzione	analisi stilistica
MT - DATI TECNICI	
MTC - Materia e tecnica	seta/ tessuto
MTC - Materia e tecnica	filo di lino/ lavorazione a fuselli
MTC - Materia e tecnica	cotone/ tulle
MIS - MISURE	
MISU - Unita'	cm
MISL - Larghezza	20
MISN - Lunghezza	90
CO - CONSERVAZIONE	
STC - STATO DI CONSERVAZIONE	
STCC - Stato di conservazione	buono
DA - DATI ANALITICI	
DES - DESCRIZIONE	

DESO - Indicazioni sull'oggetto	Abito da battesimo è realizzato in tulle meccanico ricamato a mano con piccoli pois e fiori a quattro petali disposti simmetricamente e alternati tra di loro. Sul davanti, al collo, alle maniche, all'orlo è rifinito da una alta balza di merletto a fuselli di Lille. Il modello dell'abito, aperto sul retro, non presenta nè tagli nè arricciature alla vita ma, sul davanti è costituito da un telo che dal collo acquista progressivamente in ampiezza, decorato da un nastro pieghettato in seta gialla e da merletto di Lille. Presenta doppia manica è più corta quella superiore e arricciata, stretta e semplice quella inferiore. La manica superiore è decorata da un nastro pieghettato, è rifinita da un ampio fiocco.
DESI - Codifica Iconclass	NR (recupero pregresso)
DESS - Indicazioni sul soggetto	NR (recupero pregresso)
NSC - Notizie storico-critiche	L'abito, sia per il modello che per il merletto con cui è realizzato, è caratteristico della moda infantile della seconda metà del XIX secolo. E' infatti possibile ritrovare nelle numerose riviste di moda di quegli anni, l'indicazione di modelli simili. Certa è la datazione al 1874 come pure la provenienza da una manifattura cremonese, anche se una produzione affine era caratteristica di molte manifatture italiane. E' infatti il momento in cui in Italia si sviluppa una vasta produzione di abiti dedicati all'infanzia, in concorrenza con le manifatture inglesi e francesi alle quali faceva riferimento anche il mercato italiano, per gli esemplari più pregiati. L'abito da battesimo è completato come di consueto, da cuffietta e porte enfant.

TU - CONDIZIONE GIURIDICA E VINCOLI

ACQ - ACQUISIZIONE

ACQT - Tipo acquisizione	acquisto
ACQN - Nome	Bergonzi Bottassi M.
ACQD - Data acquisizione	1987/10/16
ACQL - Luogo acquisizione	FI/ Firenze

CDG - CONDIZIONE GIURIDICA

CDGG - Indicazione generica	proprietà Stato
CDGS - Indicazione specifica	Ministero per i Beni e le Attività Culturali

DO - FONTI E DOCUMENTI DI RIFERIMENTO

FTA - DOCUMENTAZIONE FOTOGRAFICA

FTAX - Genere	documentazione allegata
FTAP - Tipo	fotografia b/n
FTAN - Codice identificativo	SBAS FI 396608

FNT - FONTI E DOCUMENTI

FNTP - Tipo	giornale
FNTT - Denominazione	Giornale di entrata delle opere d'arte antica
FNTD - Data	1960-
FNTF - Foglio/Carta	n. 3152
FNTN - Nome archivio	SSPSAEPM FI/ Ufficio Ricerche
FNTS - Posizione	s.s.
FNTI - Codice identificativo	Davanzati 10

BIB - BIBLIOGRAFIA

BIBX - Genere	bibliografia specifica
BIBA - Autore	Eleganza civetterie
BIBD - Anno di edizione	1987
BIBH - Sigla per citazione	00000776
BIBN - V., pp., nn.	p. 72 n. 89a

MST - MOSTRE

MSTT - Titolo	Eleganza e civetterie a Palazzo Davanzati
MSTL - Luogo	Firenze
MSTD - Data	1987

AD - ACCESSO AI DATI**ADS - SPECIFICHE DI ACCESSO AI DATI**

ADSP - Profilo di accesso	1
ADSM - Motivazione	scheda contenente dati liberamente accessibili

CM - COMPILAZIONE**CMP - COMPILAZIONE**

CMPD - Data	1989
CMPN - Nome	Carmignani M.
FUR - Funzionario responsabile	Meloni S.

RVM - TRASCRIZIONE PER INFORMATIZZAZIONE

RVMD - Data	2005
RVMN - Nome	Romagnoli G.

AGG - AGGIORNAMENTO - REVISIONE

AGGD - Data	2005
AGGN - Nome	Carmignani M.
AGGF - Funzionario responsabile	NR (recupero pregresso)

AGG - AGGIORNAMENTO - REVISIONE

AGGD - Data	2006
AGGN - Nome	ARTPAST/ Romagnoli G.
AGGF - Funzionario responsabile	NR (recupero pregresso)