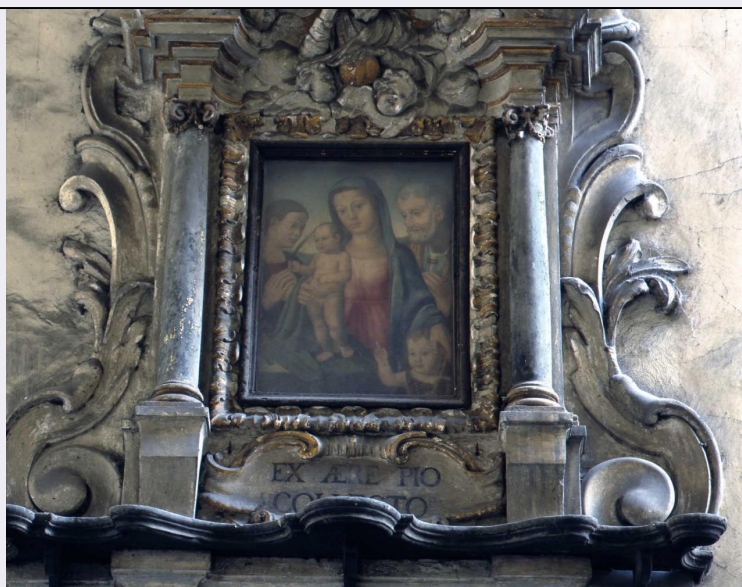


# SCHEDA



## CD - CODICI

TSK - Tipo Scheda OA

LIR - Livello ricerca C

### NCT - CODICE UNIVOCO

NCTR - Codice regione 09

NCTN - Numero catalogo generale 00293862

ESC - Ente schedatore S156

ECP - Ente competente S156

## RV - RELAZIONI

ROZ - Altre relazioni 0900293861

## OG - OGGETTO

### OGT - OGGETTO

OGTD - Definizione tabernacolo

## LC - LOCALIZZAZIONE GEOGRAFICO-AMMINISTRATIVA

### PVC - LOCALIZZAZIONE GEOGRAFICO-AMMINISTRATIVA ATTUALE

PVCS - Stato Italia

PVCR - Regione Toscana

PVCP - Provincia FI

PVCC - Comune Firenze

### LDC - COLLOCAZIONE SPECIFICA

LDCT - Tipologia palazzo

LDCQ - Qualificazione statale

LDCN - Denominazione Palazzo degli Uffizi

LDCC - Complesso monumentale di appartenenza Complesso vasariano

## UB - UBICAZIONE E DATI PATRIMONIALI

UBO - Ubicazione originaria OR

**DT - CRONOLOGIA****DTZ - CRONOLOGIA GENERICA**

<b>DTZG - Secolo</b>	sec. XVIII
<b>DTZS - Frazione di secolo</b>	prima meta'

**DTS - CRONOLOGIA SPECIFICA**

<b>DTSI - Da</b>	1700
<b>DTSF - A</b>	1749
<b>DTM - Motivazione cronologia</b>	analisi stilistica

**AU - DEFINIZIONE CULTURALE****ATB - AMBITO CULTURALE**

<b>ATBD - Denominazione</b>	ambito fiorentino
<b>ATBM - Motivazione dell'attribuzione</b>	analisi stilistica

**MT - DATI TECNICI**

<b>MTC - Materia e tecnica</b>	marmo/ scultura
<b>MTC - Materia e tecnica</b>	stucco/ modellatura

**MIS - MISURE**

<b>MISU - Unita'</b>	cm
<b>MISR - Mancanza</b>	MNR

**CO - CONSERVAZIONE****STC - STATO DI CONSERVAZIONE**

<b>STCC - Stato di conservazione</b>	discreto
<b>STCS - Indicazioni specifiche</b>	cadute di materiale

**DA - DATI ANALITICI****DES - DESCRIZIONE**

<b>DESO - Indicazioni sull'oggetto</b>	Tabernacolo con decorazioni a mensole, pilastri ed architrave.
<b>DESI - Codifica Iconclass</b>	NR (recupero pregresso)
<b>DESS - Indicazioni sul soggetto</b>	NR (recupero pregresso)

**ISR - ISCRIZIONI**

<b>ISRC - Classe di appartenenza</b>	commemorativa
<b>ISRL - Lingua</b>	latino
<b>ISRS - Tecnica di scrittura</b>	a incisione
<b>ISRT - Tipo di caratteri</b>	lettere capitali
<b>ISRP - Posizione</b>	nel cartiglio sottostante
<b>ISRI - Trascrizione</b>	EX_ AERE PIO/ COLLECTO
<b>NSC - Notizie storico-critiche</b>	Cornice insolitamente elaborata per la severa tipologia che caratterizza i manufatti di area fiorentina. I motivi a 'rocaille'collocano il tabernacolo alla prima metà del secolo XVIII.

**TU - CONDIZIONE GIURIDICA E VINCOLI**

**CDG - CONDIZIONE GIURIDICA****CDGG - Indicazione  
generica**

detenzione mista pubblica/privata

**DO - FONTI E DOCUMENTI DI RIFERIMENTO****FTA - DOCUMENTAZIONE FOTOGRAFICA****FTAX - Genere**

documentazione allegata

**FTAP - Tipo**

diapositiva colore

**FTAN - Codice identificativo**

ex art. 15 n. 29206x

**BIB - BIBLIOGRAFIA****BIBX - Genere**

bibliografia specifica

**BIBA - Autore**

Guarnieri E.

**BIBD - Anno di edizione**

1989

**BIBH - Sigla per citazione**

00006621

**BIBN - V., pp., nn.**

p. 166

**BIB - BIBLIOGRAFIA****BIBX - Genere**

bibliografia specifica

**BIBA - Autore**

Bargellini P./ Guarnieri E.

**BIBD - Anno di edizione**

1985\_1987

**BIBH - Sigla per citazione**

00008697

**BIBN - V., pp., nn.**

p. 36

**BIBI - V., tavv., figg.**

v. III

**AD - ACCESSO AI DATI****ADS - SPECIFICHE DI ACCESSO AI DATI****ADSP - Profilo di accesso**

2

**ADSM - Motivazione**

scheda di bene a rischio

**CM - COMPILAZIONE****CMP - COMPILAZIONE****CMPD - Data**

1990

**CMPN - Nome**

Pilati E.

**FUR - Funzionario  
responsabile**

Damiani G.

**RVM - TRASCRIZIONE PER INFORMATIZZAZIONE****RVMD - Data**

2006

**RVMN - Nome**

ARTPAST/ Coppi L.

**AGG - AGGIORNAMENTO - REVISIONE****AGGD - Data**

2006

**AGGN - Nome**

ARTPAST/ Coppi L.

**AGGF - Funzionario  
responsabile**

NR (recupero pregresso)