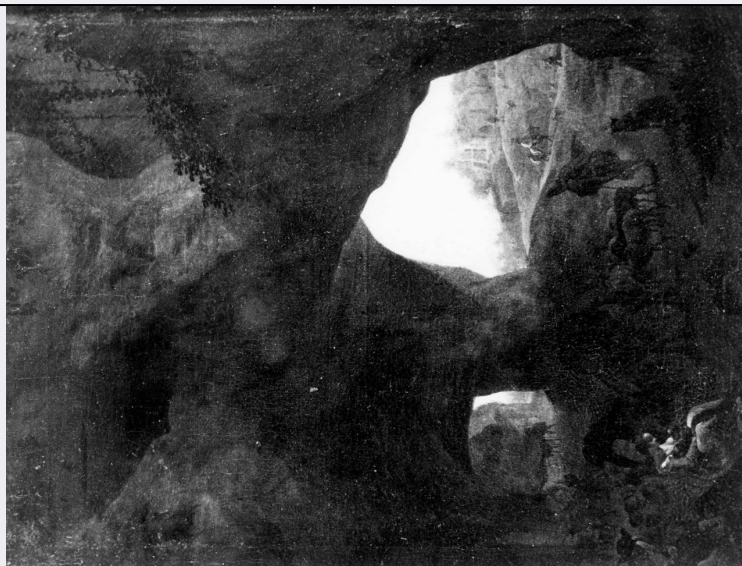


# SCHEDA



## CD - CODICI

TSK - Tipo Scheda	OA
LIR - Livello ricerca	C
<b>NCT - CODICE UNIVOCO</b>	
NCTR - Codice regione	09
NCTN - Numero catalogo generale	00131370
ESC - Ente schedatore	S156
ECP - Ente competente	S156

## OG - OGGETTO

### OGT - OGGETTO

OGTD - Definizione	dipinto
OGTV - Identificazione	pendant

### SGT - SOGGETTO

SGTI - Identificazione	scena pastorale
------------------------	-----------------

## LC - LOCALIZZAZIONE GEOGRAFICO-AMMINISTRATIVA

### PVC - LOCALIZZAZIONE GEOGRAFICO-AMMINISTRATIVA ATTUALE

PVCS - Stato	Italia
PVCR - Regione	Toscana
PVCP - Provincia	FI
PVCC - Comune	Firenze

### LDC - COLLOCAZIONE SPECIFICA

LDCT - Tipologia	palazzo
LDCQ - Qualificazione	statale
LDCN - Denominazione	Palazzo degli Uffizi
LDCC - Complesso monumentale di appartenenza	Palazzo degli Uffizi
LDCU - Denominazione	

spazio viabilistico	via della Ninna, 5
LDCS - Specifiche	Uffici della Soprintendenza per il Polo Museale Fiorentino
<b>UB - UBICAZIONE E DATI PATRIMONIALI</b>	
<b>INV - INVENTARIO DI MUSEO O SOPRINTENDENZA</b>	
INVN - Numero	OdA Castello 1007
INVD - Data	1911
<b>LA - ALTRE LOCALIZZAZIONI GEOGRAFICO-AMMINISTRATIVE</b>	
TCL - Tipo di localizzazione	luogo di provenienza
<b>PRV - LOCALIZZAZIONE GEOGRAFICO-AMMINISTRATIVA</b>	
PRVR - Regione	Toscana
PRVP - Provincia	FI
PRVC - Comune	Firenze
<b>PRC - COLLOCAZIONE SPECIFICA</b>	
PRCT - Tipologia	palazzo
PRCQ - Qualificazione	statale
PRCD - Denominazione	Palazzo Pitti
PRCC - Complesso monumentale di appartenenza	Palazzo Pitti
PRCS - Specifiche	depositi
<b>PRD - DATA</b>	
PRDU - Data uscita	1681
<b>LA - ALTRE LOCALIZZAZIONI GEOGRAFICO-AMMINISTRATIVE</b>	
TCL - Tipo di localizzazione	luogo di provenienza
<b>PRV - LOCALIZZAZIONE GEOGRAFICO-AMMINISTRATIVA</b>	
PRVR - Regione	Toscana
PRVP - Provincia	FI
PRVC - Comune	Firenze
<b>PRC - COLLOCAZIONE SPECIFICA</b>	
PRCT - Tipologia	villa
PRCD - Denominazione	Villa medicea di Castello
PRCC - Complesso monumentale di appartenenza	Villa Medicea di Castello
<b>PRD - DATA</b>	
PRDI - Data ingresso	1681
PRDU - Data uscita	1909
<b>LA - ALTRE LOCALIZZAZIONI GEOGRAFICO-AMMINISTRATIVE</b>	
TCL - Tipo di localizzazione	luogo di provenienza
<b>PRV - LOCALIZZAZIONE GEOGRAFICO-AMMINISTRATIVA</b>	
PRVR - Regione	Toscana
PRVP - Provincia	FI
PRVC - Comune	Firenze

**PRC - COLLOCAZIONE SPECIFICA**

<b>PRCT - Tipologia</b>	villa
<b>PRCD - Denominazione</b>	Villa di Petraia
<b>PRCC - Complesso monumentale di appartenenza</b>	Villa di Petraia

**PRD - DATA**

<b>PRDI - Data ingresso</b>	1909
-----------------------------	------

**DT - CRONOLOGIA****DTZ - CRONOLOGIA GENERICA**

<b>DTZG - Secolo</b>	sec. XVII
----------------------	-----------

**DTS - CRONOLOGIA SPECIFICA**

<b>DTSI - Da</b>	1652
------------------	------

<b>DTSF - A</b>	1652
-----------------	------

<b>DTM - Motivazione cronologia</b>	analisi stilistica
-------------------------------------	--------------------

**AU - DEFINIZIONE CULTURALE****AUT - AUTORE**

<b>AUTS - Riferimento all'autore</b>	attribuito
--------------------------------------	------------

<b>AUTM - Motivazione dell'attribuzione</b>	analisi stilistica
---	--------------------

<b>AUTN - Nome scelto</b>	Asselijn Jan
---------------------------	--------------

<b>AUTA - Dati anagrafici</b>	1610 ca./ 1652
-------------------------------	----------------

<b>AUTH - Sigla per citazione</b>	00007782
-----------------------------------	----------

<b>AAT - Altre attribuzioni</b>	Van Lear Peter
---------------------------------	----------------

**MT - DATI TECNICI**

<b>MTC - Materia e tecnica</b>	tela/ pittura a olio
--------------------------------	----------------------

**MIS - MISURE**

<b>MISU - Unita'</b>	cm
----------------------	----

<b>MISA - Altezza</b>	67
-----------------------	----

<b>MISL - Larghezza</b>	52.50
-------------------------	-------

**CO - CONSERVAZIONE****STC - STATO DI CONSERVAZIONE**

<b>STCC - Stato di conservazione</b>	buono
--------------------------------------	-------

**RS - RESTAURI****RST - RESTAURI**

<b>RSTN - Nome operatore</b>	GR. 3953
------------------------------	----------

**DA - DATI ANALITICI****DES - DESCRIZIONE**

<b>DESO - Indicazioni sull'oggetto</b>	NR (recupero pregresso)
--	-------------------------

<b>DESI - Codifica Iconclass</b>	61 A : 35
----------------------------------	-----------

<b>DESS - Indicazioni sul</b>	
-------------------------------	--

<b>soggetto</b>	Figure: pastori; bambino. Figure femminili. Animali. Paesaggi.
<b>ISR - ISCRIZIONI</b>	
<b>ISRC - Classe di appartenenza</b>	documentaria
<b>ISRS - Tecnica di scrittura</b>	a penna
<b>ISRT - Tipo di caratteri</b>	corsivo
<b>ISRP - Posizione</b>	sulla traversa in alto
<b>ISRI - Trascrizione</b>	Michel Angelo Cerquozzi detto delle battaglie
<b>ISR - ISCRIZIONI</b>	
<b>ISRC - Classe di appartenenza</b>	documentaria
<b>ISRS - Tecnica di scrittura</b>	a penna
<b>ISRT - Tipo di caratteri</b>	corsivo
<b>ISRP - Posizione</b>	sulla traversa centrale
<b>ISRI - Trascrizione</b>	Aselin Grawe
<b>NSC - Notizie storico-critiche</b>	Con il suo pendant, inv. 1890 n. 3412, fu inviato alla Galleria degli Uffizi da Palazzo Pitti nel 1681 col nome del Bamboccio cioè P. Van Laer. Tuttavia la scritta più antica sul retro che ritorna anche sul N. Castello 1007 allude al nome di Asslyn, con le opere del quale il quadro presenta indubbe affinità. Meno evidenti i rapporti con quelle del Van Laer è da escludersi l'attribuzione al Cerquozzi avanzata con l'iscrizione più recente che compare sul retro del telaio probabilmente ottocentesca.
<b>TU - CONDIZIONE GIURIDICA E VINCOLI</b>	
<b>CDG - CONDIZIONE GIURIDICA</b>	
<b>CDGG - Indicazione generica</b>	proprietà Stato
<b>CDGS - Indicazione specifica</b>	Ministero per i Beni e le Attività Culturali
<b>DO - FONTI E DOCUMENTI DI RIFERIMENTO</b>	
<b>FTA - DOCUMENTAZIONE FOTOGRAFICA</b>	
<b>FTAX - Genere</b>	documentazione allegata
<b>FTAP - Tipo</b>	fotografia b/n
<b>FTAN - Codice identificativo</b>	SBAS FI 136006
<b>AD - ACCESSO AI DATI</b>	
<b>ADS - SPECIFICHE DI ACCESSO AI DATI</b>	
<b>ADSP - Profilo di accesso</b>	1
<b>ADSM - Motivazione</b>	scheda contenente dati liberamente accessibili
<b>CM - COMPILAZIONE</b>	
<b>CMP - COMPILAZIONE</b>	
<b>CMPD - Data</b>	1979
<b>CMPN - Nome</b>	Chiarini M.
<b>FUR - Funzionario responsabile</b>	Paolucci A.
<b>RVM - TRASCRIZIONE PER INFORMATIZZAZIONE</b>	
<b>RVMD - Data</b>	2006

<b>RVMN - Nome</b>	ARTPAST/ Caccialupi E.
<b>AGG - AGGIORNAMENTO - REVISIONE</b>	
<b>AGGD - Data</b>	2006
<b>AGGN - Nome</b>	ARTPAST/ Caccialupi E.
<b>AGGF - Funzionario responsabile</b>	NR (recupero pregresso)
<b>AN - ANNOTAZIONI</b>	
<b>OSS - Osservazioni</b>	Di questo dipinto esiste anche un'altra scheda più aggiornata di Mearini M. del 2000.