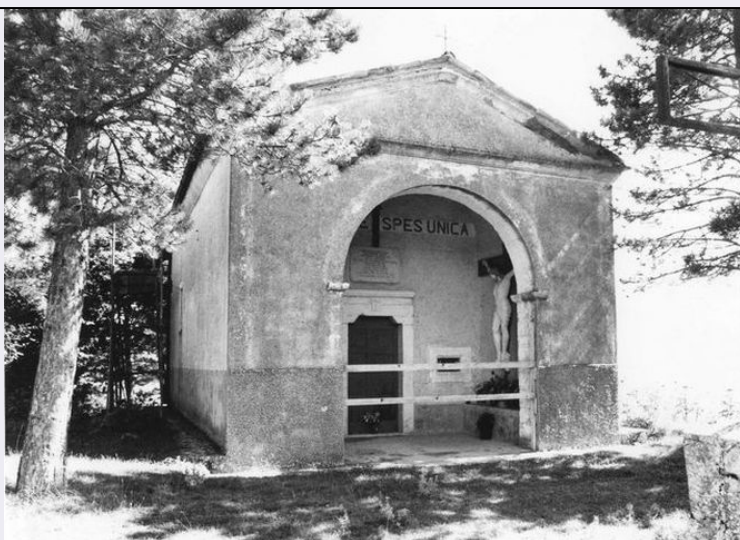


SCHEDA



CD - CODICI

TSK - Tipo scheda	A
LIR - Livello ricerca	P
NCT - CODICE UNIVOCO	
NCTR - Codice regione	14
NCTN - Numero catalogo generale	00075231
ESC - Ente schedatore	S172
ECP - Ente competente	S172

OG - OGGETTO

OGT - OGGETTO	
OGTD - Definizione tipologica	cappella
OGTQ - Qualificazione	rurale
OGTN - Denominazione	Cappella del Calvario

LC - LOCALIZZAZIONE GEOGRAFICO-AMMINISTRATIVA

PVC - LOCALIZZAZIONE GEOGRAFICO-AMMINISTRATIVA

PVCS - Stato	ITALIA
PVCR - Regione	Molise
PVCP - Provincia	IS
PVCC - Comune	Montenero Val Cocchiara
PVCL - Localita'	MONTENERO VAL COCCHIARA
PVCI - Indirizzo	Via Panoramica
PVCV - Altre vie di comunicazione	Strada Comunale del Calvario
PVE - Diocesi	TRIVENTO

CST - CENTRO STORICO

CSTN - Numero d'ordine	001
CSTD - Denominazione	Montenero Val Cocchiara
CSTA	capoluogo municipale

SET - SETTORE	
SETT - Tipo	TP
SETN - Numero	003
SETD - Denominazione	Calvario
SETP - Numero nel settore	003
CS - LOCALIZZAZIONE CATASTALE	
CTL - Tipo di localizzazione	localizzazione fisica
CTS - LOCALIZZAZIONE CATASTALE	
CTSC - Comune	Montenero Val Cocchiara
CTSF - Foglio/Data	015/1979
CTSN - Particelle	B
CTSE - Particelle ed altri elementi di confine	part. 282, 360
GP - GEOREFERENZIAZIONE TRAMITE PUNTO	
GPI - Identificativo punto	2
GPL - Tipo di localizzazione	localizzazione fisica
GPD - DESCRIZIONE DEL PUNTO	
GPDP - PUNTO	
GPDPX - Coordinata X	14.070779929
GPDPY - Coordinata Y	41.720530764
GPM - Metodo di georeferenziazione	punto approssimato
GPT - Tecnica di georeferenziazione	rilievo da cartografia con sopralluogo
GPP - Proiezione e Sistema di riferimento	WGS84
GPB - BASE DI RIFERIMENTO	
GPBB - Descrizione sintetica	ICCD1002863_0
GPBT - Data	18-11-2015
GPBO - Note	(3246437) -CTR 10.000- (http://servizi.geo.regione.molise.it/arcgis/services/CTR_10000/mapserver/wmserver?) -0
AU - DEFINIZIONE CULTURALE	
ATB - AMBITO CULTURALE	
ATBR - Riferimento all'intervento	costruzione
ATBD - Denominazione	ottocentesca
ATBM - Fonte dell'attribuzione	analisi stilistica
RE - NOTIZIE STORICHE	
REN - NOTIZIA	
RENr - Riferimento	centro urbano
RENS - Notizia sintetica	carattere generale
	Denominato "Mons Nigro", appartenente all'abbazia di S.Vincenzo al Volturno, il feudo è citato nel Chronicon Volturnense nel 975.Nel 1039 fu sottratto all'abbazia dai feroci conti Borrello insieme a

RENN - Notizia	Malacocchiara (nelle vicinanze).Nel 1045 fu restituito ai monaci e nessuna notizia si ha fino al 12/3/1166.La prima notizia concreta sull'esistenza di una chiesa e relativa parrocchia, S Maria di Loreto, che sorge oltre il limite Sud del borgo originario longobardo, risale al 1182.IL feudo fu dei Borrello (secolo XII-XIII), poi dei Collalto (sec. XIII), dei Caracciolo (XIV-XV) dei Cantelmo (XV); nel periodo aragonese, dei di Sangro (XV-XVI), entrando a far parte del Contado di Molise; successivamente delle fam. Bucca(o de Bucchis) e Greco (XVI-XVII) e dei Carafa della Spina (XVII-XVIII);nel 1795, morto l'ultimo Carafa senza eredi, fù incamerato dal demanio, nel 1799 nel Dipartimento del Sangro, nel distretto di Isernia(1807) e poi quello di Forli(1816).L'attuale denominazione è del 1888
RENF - Fonte	bibliografia
REL - CRONOLOGIA, ESTREMO REMOTO	
RELS - Secolo	X
RELF - Frazione di secolo	ultimo quarto
RELI - Data	975/00/00
RELX - Validita'	post
REV - CRONOLOGIA, ESTREMO RECENTE	
REVS - Secolo	XIX
REVF - Frazione di secolo	ultimo quarto
REVI - Data	1888/00/00
REVX - Validita'	ante
RE - NOTIZIE STORICHE	
REN - NOTIZIA	
RENr - Riferimento	intero bene
RENS - Notizia sintetica	costruzione
RENN - Notizia	Cappella edificata probabilmente agli inizi del sec. XIX, restaurata nel 1946, subito dopo la seconda guerra mondiale, come documentato dalla lastra marmorea con iscrizione che sormonta il portale d'accesso.
RENF - Fonte	analisi stilistica
RENF - Fonte	bibliografia
REL - CRONOLOGIA, ESTREMO REMOTO	
RELS - Secolo	XIX
RELF - Frazione di secolo	inizio
RELW - Validita'	post
REV - CRONOLOGIA, ESTREMO RECENTE	
REVS - Secolo	XX
REVF - Frazione di secolo	secondo quarto
REVI - Data	1946/00/00
REVX - Validita'	ante
SI - SPAZI	
SII - SUDDIVISIONE INTERNA	
SIIR - Riferimento	intero bene
SIIN - Numero di piani	1
SIIP - Tipo di piani	p. t.

IS - IMPIANTO STRUTTURALE**IST - Configurazione strutturale primaria**

Edificio ad aula di forma rettangolare in muratura intonacata, voltato a botte con tetto a capanna a struttura lignea e manto in coppi. La facciata principale Sud-Ovest è caratterizzata dall'arcata a tutto sesto del vestibolo a nstante, a pianta rettangolare e voltato a botte, e dal frontone triangolare. Portale in blocchi di pietra squadrata e modanata, al centro dell'architrave tre croci scolpite; ai lati simmetriche, due feritoie orizzontali. Il portale è sormontato da lastra marmorea con iscrizione che documenta il restauro del 1946 e sulla muratura iscrizione dedicatoria a pennello. I prospetti laterali presentano una finestra rettangolare, con cornici in pietra. All'interno altare marmoreo con nicchia per statua; sul gradino dell'altare è presente una iscrizione. Sulle pareti laterali cornice marcapiano aggettante. Il pavimento è in piastrelle di cemento.

PN - PIANTA

PNR - Riferimento alla parte intero bene

PNT - PIANTA

PNTQ - Riferimento piano o quota p. t.

PNTS - Schema ad aula

PNTF - Forma rettangolare

PNTE - Dati icnografici significativi vestibolo anteriore

FN - FONDAZIONI**FNS - STRUTTURE**

FNSU - Ubicazione intero bene

FNST - Tipo continua

FNSC - Tecnica costruttiva non accertabile

SV - STRUTTURE VERTICALI**SVC - TECNICA COSTRUTTIVA**

SVCU - Ubicazione intero bene

SVCT - Tipo di struttura parete

SVCC - Genere in muratura

SVCQ - Qualificazione del genere continua

SVCM - Materiali intonaco

SVCM - Materiali pietra

SO - STRUTTURE DI ORIZZONTAMENTO

SOU - Ubicazione vestibolo

SOF - TIPO

SOFG - Genere volta

SOFF - Forma a botte

CP - COPERTURE

CPU - Ubicazione intero bene

CPF - CONFIGURAZIONE ESTERNA

CPFG - Genere a tetto

CPFF - Forma	a capanna
CPFQ - Qualificazione della forma	a pianta rettangolare
CPC - STRUTTURA E TECNICA	
CPCR - Riferimento	intera struttura
CPCT - Struttura primaria	travatura su muri
CPM - MANTO DI COPERTURA	
CPMR - Riferimento	intera copertura
CPMT - Tipo	tegole
CPMQ - Qualificazione del tipo	coppi
CPMM - Materiali	laterizio
PV - PAVIMENTI E PAVIMENTAZIONI	
PVM - PAVIMENTI E PAVIMENTAZIONI	
PVMU - Ubicazione	intera cappella
PVMG - Genere	ammattionato
DE - ELEMENTI DECORATIVI	
DEC - ELEMENTI DECORATIVI	
DECU - Ubicazione	prospetto Sud-Ovest
DECL - Collocazione	esterna
DECT - Tipo	arco
DECQ - Qualificazione del tipo	a tutto sesto
DECM - Materiali	muratura intonacata
DEC - ELEMENTI DECORATIVI	
DECU - Ubicazione	prospetto Sud-Ovest
DECL - Collocazione	esterna
DECT - Tipo	frontone
DECQ - Qualificazione del tipo	triangolare
DEC - ELEMENTI DECORATIVI	
DECU - Ubicazione	prospetto Sud-Ovest
DECL - Collocazione	esterna
DECT - Tipo	portale architravato
DECQ - Qualificazione del tipo	a blocchi squadrati
DECQ - Qualificazione del tipo	modanato
DECM - Materiali	pietra
DEC - ELEMENTI DECORATIVI	
DECU - Ubicazione	aula
DECL - Collocazione	interna
DECT - Tipo	cornice marcapiano
DEC - ELEMENTI DECORATIVI	

DECU - Ubicazione	vestibolo
DECL - Collocazione	esterna
DECT - Tipo	crocifisso
DECQ - Qualificazione del tipo	figurati
DECM - Materiali	legno

LI - ISCRIZIONI, LAPIDI, STEMMI

LSI - ISCRIZIONI, LAPIDI, STEMMI	
LSIU - Ubicazione	prospetto principale
LSIG - Genere	iscrizione
LSIT - Tipo	dedicatoria
LSII - Trascrizione testo	O CRUX AVE SPES UNICA

LSI - ISCRIZIONI, LAPIDI, STEMMI	
LSIU - Ubicazione	altare
LSIG - Genere	iscrizione
LSIT - Tipo	documentaria
LSII - Trascrizione testo	ANNO SANTO 1975

LSI - ISCRIZIONI, LAPIDI, STEMMI	
LSIU - Ubicazione	prospetto Sud-Ovest
LSIG - Genere	lapide
LSIT - Tipo	documentaria
LSII - Trascrizione testo	(...)/ 1946

CO - CONSERVAZIONE

STC - STATO DI CONSERVAZIONE	
STCR - Riferimento alla parte	intero bene
STCC - Stato di conservazione	discreto

US - UTILIZZAZIONI

USA - USO ATTUALE	
USAR - Riferimento alla parte	intero bene
USAD - Uso	cappella
USO - USO STORICO	
USOR - Riferimento alla parte	intero bene
USOC - Riferimento cronologico	uso originario
USOD - Uso	cappella

TU - CONDIZIONE GIURIDICA E VINCOLI

CDG - CONDIZIONE GIURIDICA	
CDGG - Indicazione generica	proprietà Ente religioso cattolico
CDGS - Indicazione	

specifica	Parrocchia Santa Maria di Loreto
CDGI - Indirizzo	Piazza Madonna di Fatima, 8 - 86080 Montenero Val Cocchiara (IS)
NVC - PROVVEDIMENTI DI TUTELA	
NVCT - Tipo provvedimento	DLgs n. 42/2004, artt. 136 e 157
NVCE - Estremi provvedimento	D.M. 1984/09/21
NVCR - Data di registrazione o G.U.	GU n° 118 del 1985/05/21
NVCP - Estensione del vincolo	intero territorio comunale
NVC - PROVVEDIMENTI DI TUTELA	
NVCT - Tipo provvedimento	DLgs n. 42/2004, art.10
STU - STRUMENTI URBANISTICI	
STUT - Strumenti in vigore	P.d.F. adottato il 05/01/1978
STUN - Sintesi normativa zona	zona E - agricola
STUA - Vincoli altre amministrazioni	L.R. 01/12/1989 n.24, P.T.P.A.A.V. Area n.7
DO - FONTI E DOCUMENTI DI RIFERIMENTO	
FTA - DOCUMENTAZIONE FOTOGRAFICA	
FTAX - Genere	documentazione allegata
FTAP - Tipo	fotografia b/n
FTAA - Autore	Benvenuto Cinthia
FTAD - Data	1995/09/00
FTAE - Ente proprietario	SBAP Molise
FTAC - Collocazione	CCXXXV-20-42 (inv. 7787)
FTAN - Codice identificativo	MonteneroValC.BC75231a
FTAT - Note	Veduta prospettica sud-ovest
FTAF - Formato	13x18, 18x24
DRA - DOCUMENTAZIONE GRAFICA	
DRAX - Genere	documentazione allegata
DRAT - Tipo	planimetria catastale
DRAO - Note	stralcio catastale Fg. 15 Part. B
DRAS - Scala	1:1000
DRAE - Ente proprietario	Agenzia del Territorio - Ufficio di Isernia
DRAN - Codice identificativo	MonteneroValC.SC75231
DRAA - Autore	Agenzia del Territorio - Ufficio di Isernia
DRAD - Data	1995/00/00
FNT - FONTI E DOCUMENTI	
FNTP - Tipo	scheda catalogo
FNTA - Autore	Benvenuto Cinthia
FNTT - Denominazione	scheda A 14/00075231
FNTD - Data	1995/00/00

FNTN - Nome archivio	Soprintendenza BAP Molise
FNTS - Posizione	Cartella Montenero Val Cocchiara
FNTI - Codice identificativo	MonteneroValDA75231
BIB - BIBLIOGRAFIA	
BIBX - Genere	bibliografia specifica
BIBA - Autore	Masciotta Giambattista
BIBD - Anno di edizione	1988/00/00
BIBH - Sigla per citazione	S1720003
BIBN - V., pp., nn.	V. III, pp. 363-370
BIB - BIBLIOGRAFIA	
BIBX - Genere	bibliografia di confronto
BIBA - Autore	Di Dario Dante
BIBD - Anno di edizione	1978/00/00
BIBH - Sigla per citazione	S1720011
BIBN - V., pp., nn.	V. VI
BIB - BIBLIOGRAFIA	
BIBX - Genere	bibliografia di confronto
BIBA - Autore	Cercone Franco, Gerosolino Arpino
BIBD - Anno di edizione	1989/00/00
BIBH - Sigla per citazione	S1720109
BIB - BIBLIOGRAFIA	
BIBX - Genere	bibliografia di confronto
BIBA - Autore	Carbone Annalisa
BIBD - Anno di edizione	2000/00/00
BIBH - Sigla per citazione	S1720040
AD - ACCESSO AI DATI	
ADS - SPECIFICHE DI ACCESSO AI DATI	
ADSP - Profilo di accesso	1
ADSM - Motivazione	scheda contenente dati liberamente accessibili
CM - COMPILAZIONE	
CMP - COMPILAZIONE	
CMPD - Data	1995
CMPN - Nome	Benvenuto Cinthia
FUR - Funzionario responsabile	Melloni Lavinia
RVM - TRASCRIZIONE PER INFORMATIZZAZIONE	
RVMD - Data	2012
RVMN - Nome	Carlone Mariapia
AN - ANNOTAZIONI	
OSS - Osservazioni	Si accede alla Cappella del Calvario, che insiste su un terreno di proprietà comunale, dalla strada vicinale Calvario che inizia nei pressi della Cappella dell'Incoronata, strada contrassegnata nel proprio percorso da quattordici croci di legno, le stazioni della Via Crucis. Dista circa km. 2 a Nord-Est del centro abitato.

