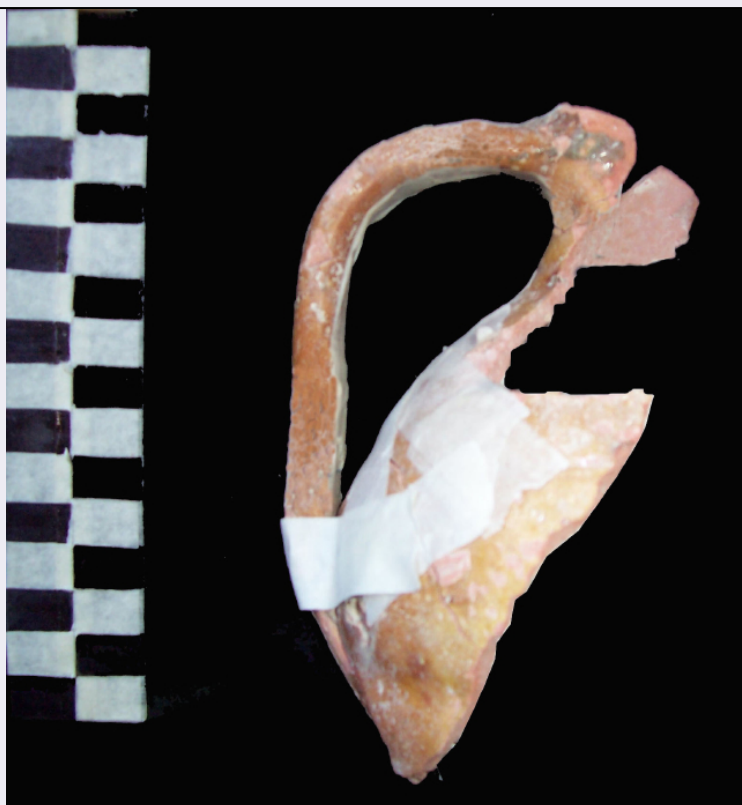


SCHEDA



CD - CODICI

TSK - Tipo Scheda	OA
LIR - Livello ricerca	C
NCT - CODICE UNIVOCO	
NCTR - Codice regione	09
NCTN - Numero catalogo generale	00771007
ESC - Ente schedatore	S121
ECP - Ente competente	S121

OG - OGGETTO

OGT - OGGETTO	
OGTD - Definizione	vaso
OGTT - Tipologia	invetriata
QNT - QUANTITA'	
QNTN - Numero	1

LC - LOCALIZZAZIONE GEOGRAFICO-AMMINISTRATIVA

PVC - LOCALIZZAZIONE GEOGRAFICO-AMMINISTRATIVA ATTUALE

PVCS - Stato	ITALIA
PVCR - Regione	Toscana
PVCP - Provincia	LI
PVCC - Comune	Piombino

LDC - COLLOCAZIONE SPECIFICA

LDCT - Tipologia	castello
LDCN - Denominazione	Castello

LDCU - Denominazione spazio viabilistico	via Giuseppe Pietri 2
LDCM - Denominazione raccolta	Museo del Castello di Piombino
LDCS - Specifiche	Piano secondo

UB - UBICAZIONE E DATI PATRIMONIALI

INV - INVENTARIO DI MUSEO O SOPRINTENDENZA

INVN - Numero	729
INVD - Data	1999

LA - ALTRE LOCALIZZAZIONI GEOGRAFICO-AMMINISTRATIVE

TCL - Tipo di localizzazione luogo di reperimento

PRV - LOCALIZZAZIONE GEOGRAFICO-AMMINISTRATIVA

PRVS - Stato	ITALIA
PRVR - Regione	Toscana
PRVP - Provincia	LI
PRVC - Comune	Piombino

PRC - COLLOCAZIONE SPECIFICA

PRCT - Tipologia	chiesa
PRCD - Denominazione	S.Antimo ai Canali

DT - CRONOLOGIA

DTZ - CRONOLOGIA GENERICA

DTZG - Secolo	sec. XIII
DTZS - Frazione di secolo	meta'

DTS - CRONOLOGIA SPECIFICA

DTSI - Da	1250
DTSF - A	1250
DTM - Motivazione cronologia	contesto
DTM - Motivazione cronologia	analisi tipologica

AU - DEFINIZIONE CULTURALE

ATB - AMBITO CULTURALE

ATBD - Denominazione	produzione pisana
ATBM - Motivazione dell'attribuzione	analisi stilistica

MT - DATI TECNICI

MTC - Materia e tecnica ceramica/ invetriatura

MIS - MISURE

MISU - Unita'	cm
MISA - Altezza	14

CO - CONSERVAZIONE

STC - STATO DI CONSERVAZIONE

STCC - Stato di conservazione	buono
--------------------------------------	-------

DA - DATI ANALITICI

DES - DESCRIZIONE**DESO - Indicazioni
sull'oggetto**

Boccalino di forma globulare invetriato. Vetrina di colore arancione esternamente, privo di rivestimento all'interno. Manca completamente la parte inferiore e gran parte di quella superiore.

DESI - Codifica Iconclass

soggetto assente

**DESS - Indicazioni sul
soggetto**

soggetto non rilevabile

TU - CONDIZIONE GIURIDICA E VINCOLI**ACQ - ACQUISIZIONE****ACQT - Tipo acquisizione**

scavo

ACQD - Data acquisizione

1999

ACQL - Luogo acquisizione

LI/ Piombino

CDG - CONDIZIONE GIURIDICA**CDGG - Indicazione
generica**

proprietà Stato

**CDGS - Indicazione
specificata**

Ministero dei Beni Culturali

DO - FONTI E DOCUMENTI DI RIFERIMENTO**FTA - DOCUMENTAZIONE FOTOGRAFICA****FTAX - Genere**

documentazione allegata

FTAP - Tipo

fotografia digitale (file)

FTAN - Codice identificativo

MC-729

BIB - BIBLIOGRAFIA**BIBX - Genere**

bibliografia specifica

BIBA - Autore

Bianchi G./ Berti G.

BIBD - Anno di edizione

2007

BIBH - Sigla per citazione

1

BIBN - V., pp., nn.

p. 260, n. 193

AD - ACCESSO AI DATI**ADS - SPECIFICHE DI ACCESSO AI DATI****ADSP - Profilo di accesso**

1

ADSM - Motivazione

scheda contenente dati liberamente accessibili

CM - COMPILAZIONE**CMP - COMPILAZIONE****CMPD - Data**

2012

CMPN - Nome

Grassi F.

RSR - Referente scientifico

Bianchi G.

**FUR - Funzionario
responsabile**

Russo S.