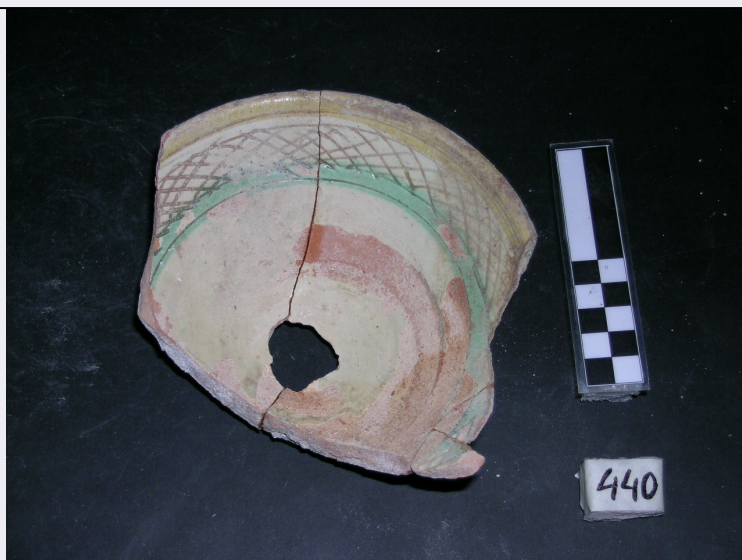


SCHEDA



CD - CODICI

| | |
|---------------------------------|----------|
| TSK - Tipo Scheda | OA |
| LIR - Livello ricerca | C |
| NCT - CODICE UNIVOCO | |
| NCTR - Codice regione | 09 |
| NCTN - Numero catalogo generale | 00771011 |
| ESC - Ente schedatore | S121 |
| ECP - Ente competente | S121 |

OG - OGGETTO

| | |
|--------------------|-------------------------|
| OGT - OGGETTO | |
| OGTD - Definizione | vaso |
| OGTT - Tipologia | graffita arcaica ligure |
| QNT - QUANTITA' | |
| QNTN - Numero | 1 |

LC - LOCALIZZAZIONE GEOGRAFICO-AMMINISTRATIVA

PVC - LOCALIZZAZIONE GEOGRAFICO-AMMINISTRATIVA ATTUALE

| | |
|------------------|----------|
| PVCS - Stato | ITALIA |
| PVCR - Regione | Toscana |
| PVCP - Provincia | LI |
| PVCC - Comune | Piombino |

LDC - COLLOCAZIONE SPECIFICA

| | |
|--|--------------------------------|
| LDCT - Tipologia | castello |
| LDCN - Denominazione | Castello |
| LDCU - Denominazione spazio viabilistico | via Giuseppe Pietri 2 |
| LDCM - Denominazione raccolta | Museo del Castello di Piombino |
| LDCS - Specifiche | Piano secondo |

UB - UBICAZIONE E DATI PATRIMONIALI**INV - INVENTARIO DI MUSEO O SOPRINTENDENZA**

| | |
|---------------|------|
| INVN - Numero | 440 |
| INVD - Data | 1999 |

LA - ALTRE LOCALIZZAZIONI GEOGRAFICO-AMMINISTRATIVE

TCL - Tipo di localizzazione luogo di reperimento

PRV - LOCALIZZAZIONE GEOGRAFICO-AMMINISTRATIVA

| | |
|------------------|----------|
| PRVS - Stato | ITALIA |
| PRVR - Regione | Toscana |
| PRVP - Provincia | LI |
| PRVC - Comune | Piombino |

PRC - COLLOCAZIONE SPECIFICA

| | |
|----------------------|--------------------|
| PRCT - Tipologia | chiesa |
| PRCD - Denominazione | S.Antimo ai Canali |

DT - CRONOLOGIA**DTZ - CRONOLOGIA GENERICA**

| | |
|---------------------------|-----------|
| DTZG - Secolo | sec. XIII |
| DTZS - Frazione di secolo | meta' |

DTS - CRONOLOGIA SPECIFICA

| | |
|-----------|------|
| DTSI - Da | 1250 |
| DTSF - A | 1250 |

DTM - Motivazione cronologia contesto

DTM - Motivazione cronologia analisi tipologica

AU - DEFINIZIONE CULTURALE**ATB - AMBITO CULTURALE**

| | |
|--------------------------------------|--------------------|
| ATBD - Denominazione | produzione ligure |
| ATBM - Motivazione dell'attribuzione | analisi stilistica |

MT - DATI TECNICI

MTC - Materia e tecnica ceramica/ ingobbiatura

MIS - MISURE

| | |
|----------------|--------------------|
| MISU - Unita' | cm |
| MISA - Altezza | 7 |
| MISV - Varie | diametro orlo 17,2 |
| MISV - Varie | diametro piede 6 |

CO - CONSERVAZIONE**STC - STATO DI CONSERVAZIONE**

| | |
|-------------------------------|-------|
| STCC - Stato di conservazione | buono |
|-------------------------------|-------|

DA - DATI ANALITICI**DES - DESCRIZIONE**

| | |
|--------------------|--|
| DESO - Indicazioni | Scodella priva di tesa con piede ad anello in graffita arcaica. Rivestimento interno con ingobbio e vetrina, decorato con incisione a |
|--------------------|--|

| | |
|--|---|
| sull'oggetto | crudo e decoro in verde e giallo/arancio, nudo esterno. |
| DESI - Codifica Iconclass | soggetto assente |
| DESS - Indicazioni sul soggetto | Graticcio disposto a fascia sotto il bordo, cavetto privo di decorazione. |

TU - CONDIZIONE GIURIDICA E VINCOLI

ACQ - ACQUISIZIONE

| | |
|----------------------------------|--------------|
| ACQT - Tipo acquisizione | scavo |
| ACQD - Data acquisizione | 1999 |
| ACQL - Luogo acquisizione | LI/ Piombino |

CDG - CONDIZIONE GIURIDICA

| | |
|-------------------------------------|------------------------------|
| CDGG - Indicazione generica | proprietà Stato |
| CDGS - Indicazione specifica | Ministero dei Beni Culturali |

DO - FONTI E DOCUMENTI DI RIFERIMENTO

FTA - DOCUMENTAZIONE FOTOGRAFICA

| | |
|-------------------------------------|----------------------------|
| FTAX - Genere | documentazione allegata |
| FTAP - Tipo | fotografia digitale (file) |
| FTAN - Codice identificativo | MC-440 |

BIB - BIBLIOGRAFIA

| | |
|-----------------------------------|------------------------|
| BIBX - Genere | bibliografia specifica |
| BIBA - Autore | Bianchi G./ Berti G. |
| BIBD - Anno di edizione | 2007 |
| BIBH - Sigla per citazione | 1 |
| BIBN - V., pp., nn. | p. 260, n. 197 |

AD - ACCESSO AI DATI

ADS - SPECIFICHE DI ACCESSO AI DATI

| | |
|----------------------------------|--|
| ADSP - Profilo di accesso | 1 |
| ADSM - Motivazione | scheda contenente dati liberamente accessibili |

CM - COMPILAZIONE

CMP - COMPILAZIONE

| | |
|---------------------------------------|------------|
| CMPD - Data | 2012 |
| CMPN - Nome | Grassi F. |
| RSR - Referente scientifico | Bianchi G. |
| FUR - Funzionario responsabile | Russo S. |