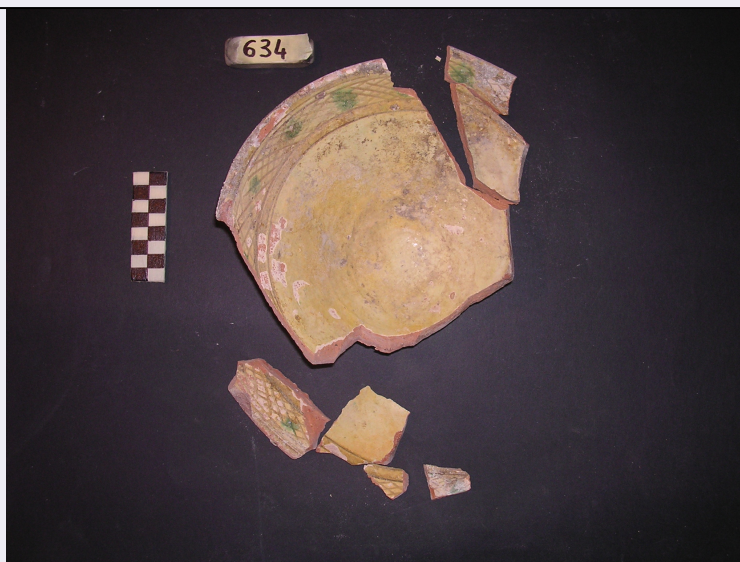


# SCHEDA



## CD - CODICI

TSK - Tipo Scheda	OA
LIR - Livello ricerca	C
NCT - CODICE UNIVOCO	
NCTR - Codice regione	09
NCTN - Numero catalogo generale	00771016
ESC - Ente schedatore	S121
ECP - Ente competente	S121

## OG - OGGETTO

OGT - OGGETTO	
OGTD - Definizione	vaso
OGTT - Tipologia	graffita arcaica ligure
QNT - QUANTITA'	
QNTN - Numero	1

## LC - LOCALIZZAZIONE GEOGRAFICO-AMMINISTRATIVA

### PVC - LOCALIZZAZIONE GEOGRAFICO-AMMINISTRATIVA ATTUALE

PVCS - Stato	ITALIA
PVCR - Regione	Toscana
PVCP - Provincia	LI
PVCC - Comune	Piombino

### LDC - COLLOCAZIONE SPECIFICA

LDCT - Tipologia	castello
LDCN - Denominazione	Castello
LDCU - Denominazione spazio viabilistico	via Giuseppe Pietri 2
LDCM - Denominazione raccolta	Museo del Castello di Piombino
LDCS - Specifiche	Piano secondo

**UB - UBICAZIONE E DATI PATRIMONIALI****INV - INVENTARIO DI MUSEO O SOPRINTENDENZA**

INVN - Numero	634
INVD - Data	1999

**LA - ALTRE LOCALIZZAZIONI GEOGRAFICO-AMMINISTRATIVE**

TCL - Tipo di localizzazione luogo di reperimento

**PRV - LOCALIZZAZIONE GEOGRAFICO-AMMINISTRATIVA**

PRVS - Stato	ITALIA
PRVR - Regione	Toscana
PRVP - Provincia	LI
PRVC - Comune	Piombino

**PRC - COLLOCAZIONE SPECIFICA**

PRCT - Tipologia	chiesa
PRCD - Denominazione	S.Antimo ai Canali

**DT - CRONOLOGIA****DTZ - CRONOLOGIA GENERICA**

DTZG - Secolo	sec. XIII
DTZS - Frazione di secolo	meta'

**DTS - CRONOLOGIA SPECIFICA**

DTSI - Da	1250
DTSF - A	1250

DTM - Motivazione cronologia contesto

DTM - Motivazione cronologia analisi tipologica

**AU - DEFINIZIONE CULTURALE****ATB - AMBITO CULTURALE**

ATBD - Denominazione	produzione ligure
ATBM - Motivazione dell'attribuzione	analisi stilistica

**MT - DATI TECNICI**

MTC - Materia e tecnica ceramica/ ingobbatura

**MIS - MISURE**

MISU - Unita'	cm
MISA - Altezza	10,6
MISV - Varie	diametro orlo 24
MISV - Varie	diametro piede 7,3

**CO - CONSERVAZIONE****STC - STATO DI CONSERVAZIONE**

STCC - Stato di conservazione	buono
-------------------------------	-------

**DA - DATI ANALITICI****DES - DESCRIZIONE**

DESO - Indicazioni	Bacino emisferico con piede ad anello in graffita arcaica. Rivestimento interno con ingobbio e vetrina, decorato con incisione a crudo e decoro
--------------------	---

<b>sull'oggetto</b>	in verde e giallo/arancio, nudo esterno.
<b>DESI - Codifica Iconclass</b>	soggetto assente
<b>DESS - Indicazioni sul soggetto</b>	Graticcio nella fascia al di sotto del bordo, cavetto monocromo.
<b>TU - CONDIZIONE GIURIDICA E VINCOLI</b>	
<b>ACQ - ACQUISIZIONE</b>	
<b>ACQT - Tipo acquisizione</b>	scavo
<b>ACQD - Data acquisizione</b>	1999
<b>ACQL - Luogo acquisizione</b>	LI/ Piombino
<b>CDG - CONDIZIONE GIURIDICA</b>	
<b>CDGG - Indicazione generica</b>	proprietà Stato
<b>CDGS - Indicazione specifica</b>	Ministero dei Beni Culturali
<b>DO - FONTI E DOCUMENTI DI RIFERIMENTO</b>	
<b>FTA - DOCUMENTAZIONE FOTOGRAFICA</b>	
<b>FTAX - Genere</b>	documentazione allegata
<b>FTAP - Tipo</b>	fotografia digitale (file)
<b>FTAN - Codice identificativo</b>	MC-634
<b>BIB - BIBLIOGRAFIA</b>	
<b>BIBX - Genere</b>	bibliografia specifica
<b>BIBA - Autore</b>	Bianchi G./ Berti G.
<b>BIBD - Anno di edizione</b>	2007
<b>BIBH - Sigla per citazione</b>	1
<b>BIBN - V., pp., nn.</b>	p. 262, n. 202
<b>AD - ACCESSO AI DATI</b>	
<b>ADS - SPECIFICHE DI ACCESSO AI DATI</b>	
<b>ADSP - Profilo di accesso</b>	1
<b>ADSM - Motivazione</b>	scheda contenente dati liberamente accessibili
<b>CM - COMPILAZIONE</b>	
<b>CMP - COMPILAZIONE</b>	
<b>CMPD - Data</b>	2012
<b>CMPN - Nome</b>	Grassi F.
<b>RSR - Referente scientifico</b>	Bianchi G.
<b>FUR - Funzionario responsabile</b>	Russo S.