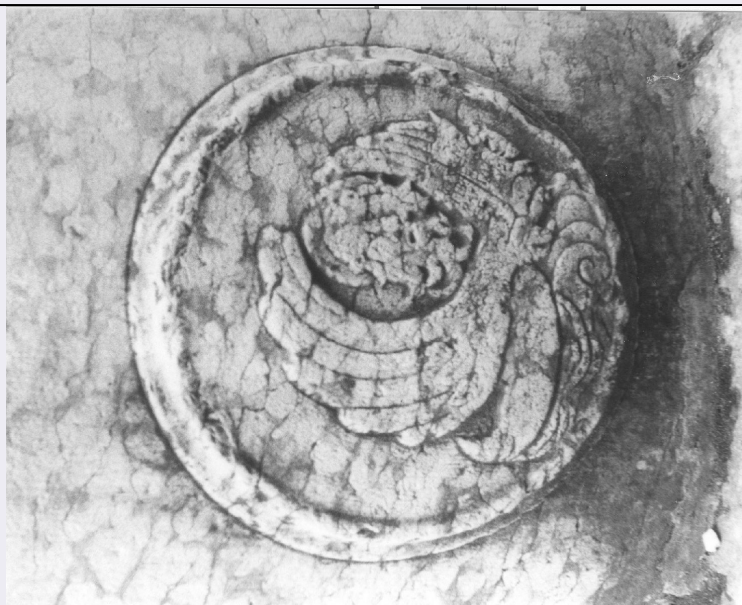


# SCHEDA



## CD - CODICI

TSK - Tipo Scheda OA

LIR - Livello ricerca I

### NCT - CODICE UNIVOCO

NCTR - Codice regione 03

NCTN - Numero catalogo generale 00726965

ESC - Ente schedatore S74

ECP - Ente competente S74

## OG - OGGETTO

### OGT - OGGETTO

OGTD - Definizione vera da pozzo

### QNT - QUANTITA'

QNTN - Numero 1

### SGT - SOGGETTO

SGTI - Identificazione simbolo di San Marco: leone

## LC - LOCALIZZAZIONE GEOGRAFICO-AMMINISTRATIVA

### PVC - LOCALIZZAZIONE GEOGRAFICO-AMMINISTRATIVA ATTUALE

PVCS - Stato ITALIA

PVCR - Regione Lombardia

PVCP - Provincia BS

PVCC - Comune Lonato

### LDC - COLLOCAZIONE SPECIFICA

LDCT - Tipologia casa museo

LDCN - Denominazione Casa del Podestà

LDCC - Complesso monumentale di appartenenza Fondazione Ugo da Como

**DT - CRONOLOGIA****DTZ - CRONOLOGIA GENERICA**

DTZG - Secolo sec. XVI

**DTS - CRONOLOGIA SPECIFICA**

DTSI - Da 1564

DTSF - A 1570

DTM - Motivazione cronologia data

**AU - DEFINIZIONE CULTURALE****ATB - AMBITO CULTURALE**

ATBD - Denominazione ambito veneziano

ATBR - Riferimento all'intervento esecuzione

ATBM - Motivazione dell'attribuzione analisi stilistica

**MT - DATI TECNICI**

MTC - Materia e tecnica pietra di Verona

**MIS - MISURE**

MISU - Unita' cm

MISA - Altezza 74

MISD - Diametro 133

MISV - Varie diametro bocca cm 129

**CO - CONSERVAZIONE****STC - STATO DI CONSERVAZIONE**

STCC - Stato di conservazione discreto

STCS - Indicazioni specifiche crepe ed abrasioni, superficie dilavata

**DA - DATI ANALITICI****DES - DESCRIZIONE**

DESO - Indicazioni sull'oggetto Vera da pozzo a parete verticale liscia che presenta rilievo di forma circolare con il leone di San Marco "in moleca". Sono presenti anche tre stemmi gentilizi corredati da iscrizioni non del tutto chiaramente leggibili.

DESI - Codifica Iconclass 11 I 42 3

DESS - Indicazioni sul soggetto simbolo di San Marco: leone

**ISR - ISCRIZIONI**

ISRC - Classe di appartenenza documentaria

ISRL - Lingua latino

ISRS - Tecnica di scrittura a incisione

ISRT - Tipo di caratteri capitale

ISRP - Posizione sulla superficie della parete

ISRI - Trascrizione M.D.LXIII [...]M.D.LXX [...] CAM. FAI/ ET COGNOVISTI ME

**ISR - ISCRIZIONI**

<b>ISRC - Classe di appartenenza</b>	documentaria
<b>ISRL - Lingua</b>	latino
<b>ISRS - Tecnica di scrittura</b>	a incisione
<b>ISRT - Tipo di caratteri</b>	capitale
<b>ISRP - Posizione</b>	ai lati dello stemma
<b>ISRI - Trascrizione</b>	F [...] B

#### **ISR - ISCRIZIONI**

<b>ISRC - Classe di appartenenza</b>	documentaria
<b>ISRL - Lingua</b>	latino
<b>ISRS - Tecnica di scrittura</b>	a incisione
<b>ISRT - Tipo di caratteri</b>	capitale
<b>ISRP - Posizione</b>	sullo stemma, in basso
<b>ISRI - Trascrizione</b>	OBAST

#### **ISR - ISCRIZIONI**

<b>ISRC - Classe di appartenenza</b>	documentaria
<b>ISRL - Lingua</b>	latino
<b>ISRS - Tecnica di scrittura</b>	a incisione
<b>ISRT - Tipo di caratteri</b>	capitale
<b>ISRP - Posizione</b>	sul secondo stemma
<b>ISRI - Trascrizione</b>	PROBASTI ME

**NSC - Notizie storico-critiche** Il manufatto rientra tipologicamente fra quelli ampiamente documentati nella città di Venezia e nelle altre città della Serenissima per tutto il XVI secolo.

### **TU - CONDIZIONE GIURIDICA E VINCOLI**

#### **CDG - CONDIZIONE GIURIDICA**

<b>CDGG - Indicazione generica</b>	proprietà privata
------------------------------------	-------------------

### **DO - FONTI E DOCUMENTI DI RIFERIMENTO**

#### **FTA - DOCUMENTAZIONE FOTOGRAFICA**

<b>FTAX - Genere</b>	documentazione allegata
<b>FTAP - Tipo</b>	fotografia digitale (file)
<b>FTAN - Codice identificativo</b>	00726965
<b>FTAF - Formato</b>	jpg

#### **BIB - BIBLIOGRAFIA**

<b>BIBX - Genere</b>	bibliografia di confronto
<b>BIBA - Autore</b>	Rizzi A.
<b>BIBD - Anno di edizione</b>	1992
<b>BIBH - Sigla per citazione</b>	000007

### **AD - ACCESSO AI DATI**

#### **ADS - SPECIFICHE DI ACCESSO AI DATI**

<b>ADSP - Profilo di accesso</b>	2
----------------------------------	---

**ADSM - Motivazione**

scheda di bene non adeguatamente sorvegliabile

**CM - COMPILAZIONE****CMP - COMPILAZIONE****CMPD - Data**

2001

**CMPN - Nome**

Panazza P.

**FUR - Funzionario  
responsabile**

Sala L.

**FUR - Funzionario  
responsabile**

Mori M.

**RVM - TRASCRIZIONE PER INFORMATIZZAZIONE****RVMD - Data**

2013

**RVMN - Nome**

Frisoni C.