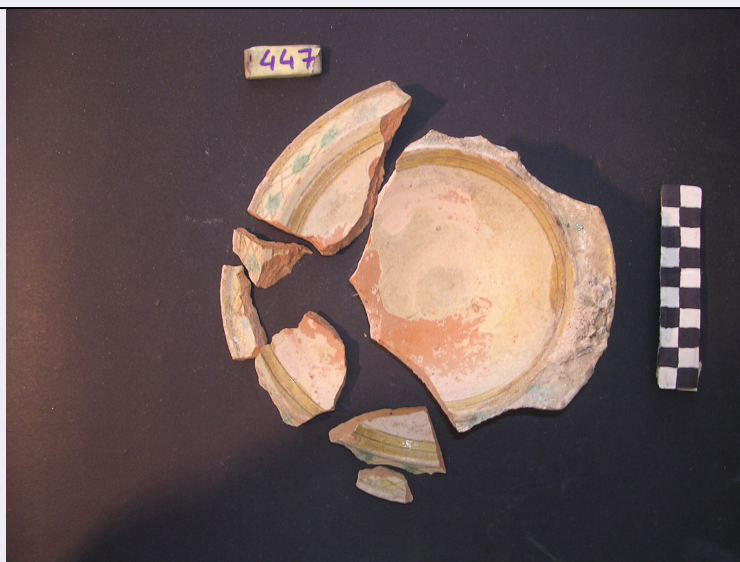


# SCHEDA



## CD - CODICI

TSK - Tipo Scheda	OA
LIR - Livello ricerca	C
NCT - CODICE UNIVOCO	
NCTR - Codice regione	09
NCTN - Numero catalogo generale	00771041
ESC - Ente schedatore	S121
ECP - Ente competente	S121

## OG - OGGETTO

OGT - OGGETTO	
OGTD - Definizione	vaso
OGTT - Tipologia	graffita arcaica ligure
QNT - QUANTITA'	
QNTN - Numero	1

## LC - LOCALIZZAZIONE GEOGRAFICO-AMMINISTRATIVA

### PVC - LOCALIZZAZIONE GEOGRAFICO-AMMINISTRATIVA ATTUALE

PVCS - Stato	ITALIA
PVCR - Regione	Toscana
PVCP - Provincia	LI
PVCC - Comune	Piombino

### LDC - COLLOCAZIONE SPECIFICA

LDCT - Tipologia	castello
LDCN - Denominazione	Castello
LDCU - Denominazione spazio viabilistico	via Giuseppe Pietri 2
LDCM - Denominazione raccolta	Museo del Castello di Piombino
LDCS - Specifiche	Piano secondo

**UB - UBICAZIONE E DATI PATRIMONIALI****INV - INVENTARIO DI MUSEO O SOPRINTENDENZA**

INVN - Numero	447
INVD - Data	1999

**LA - ALTRE LOCALIZZAZIONI GEOGRAFICO-AMMINISTRATIVE**

TCL - Tipo di localizzazione luogo di reperimento

**PRV - LOCALIZZAZIONE GEOGRAFICO-AMMINISTRATIVA**

PRVS - Stato	ITALIA
PRVR - Regione	Toscana
PRVP - Provincia	LI
PRVC - Comune	Piombino

**PRC - COLLOCAZIONE SPECIFICA**

PRCT - Tipologia	chiesa
PRCD - Denominazione	S.Antimo ai Canali

**DT - CRONOLOGIA****DTZ - CRONOLOGIA GENERICA**

DTZG - Secolo	sec. XIII
DTZS - Frazione di secolo	meta'

**DTS - CRONOLOGIA SPECIFICA**

DTSI - Da	1250
DTSF - A	1250

DTM - Motivazione cronologia contesto

DTM - Motivazione cronologia analisi tipologica

**AU - DEFINIZIONE CULTURALE****ATB - AMBITO CULTURALE**

ATBD - Denominazione	produzione ligure
ATBM - Motivazione dell'attribuzione	analisi stilistica

**MT - DATI TECNICI**

MTC - Materia e tecnica ceramica/ ingobbatura

**MIS - MISURE**

MISU - Unita'	cm
MISA - Altezza	5,8
MISV - Varie	diametro orlo 16
MISV - Varie	diametro piede 5,5

**CO - CONSERVAZIONE****STC - STATO DI CONSERVAZIONE**

STCC - Stato di conservazione	buono
-------------------------------	-------

**DA - DATI ANALITICI****DES - DESCRIZIONE**

DESO - Indicazioni	Scodella con tesa ed orlo esterno sagomato con una gola in graffita arcaica. Rivestimento interno con ingobbio e vetrina, decorato con
--------------------	--

<b>sull'oggetto</b>	incisione a crudo e decoro in verde e giallo/arancio, nudo esterno.
<b>DESI - Codifica Iconclass</b>	soggetto assente
<b>DESS - Indicazioni sul soggetto</b>	Graticcio sulla tesa, il cavetto è privo di decorazione.

#### **TU - CONDIZIONE GIURIDICA E VINCOLI**

##### **ACQ - ACQUISIZIONE**

<b>ACQT - Tipo acquisizione</b>	scavo
<b>ACQD - Data acquisizione</b>	1999
<b>ACQL - Luogo acquisizione</b>	LI/ Piombino

##### **CDG - CONDIZIONE GIURIDICA**

<b>CDGG - Indicazione generica</b>	proprietà Stato
<b>CDGS - Indicazione specifica</b>	Ministero dei Beni Culturali

#### **DO - FONTI E DOCUMENTI DI RIFERIMENTO**

##### **FTA - DOCUMENTAZIONE FOTOGRAFICA**

<b>FTAX - Genere</b>	documentazione allegata
<b>FTAP - Tipo</b>	fotografia digitale (file)
<b>FTAN - Codice identificativo</b>	MC-447

##### **BIB - BIBLIOGRAFIA**

<b>BIBX - Genere</b>	bibliografia specifica
<b>BIBA - Autore</b>	Bianchi G./ Berti G.
<b>BIBD - Anno di edizione</b>	2007
<b>BIBH - Sigla per citazione</b>	1
<b>BIBN - V., pp., nn.</b>	p. 266, n. 227

#### **AD - ACCESSO AI DATI**

##### **ADS - SPECIFICHE DI ACCESSO AI DATI**

<b>ADSP - Profilo di accesso</b>	1
<b>ADSM - Motivazione</b>	scheda contenente dati liberamente accessibili

#### **CM - COMPILAZIONE**

##### **CMP - COMPILAZIONE**

<b>CMPD - Data</b>	2012
<b>CMPN - Nome</b>	Grassi F.
<b>RSR - Referente scientifico</b>	Bianchi G.
<b>FUR - Funzionario responsabile</b>	Russo S.