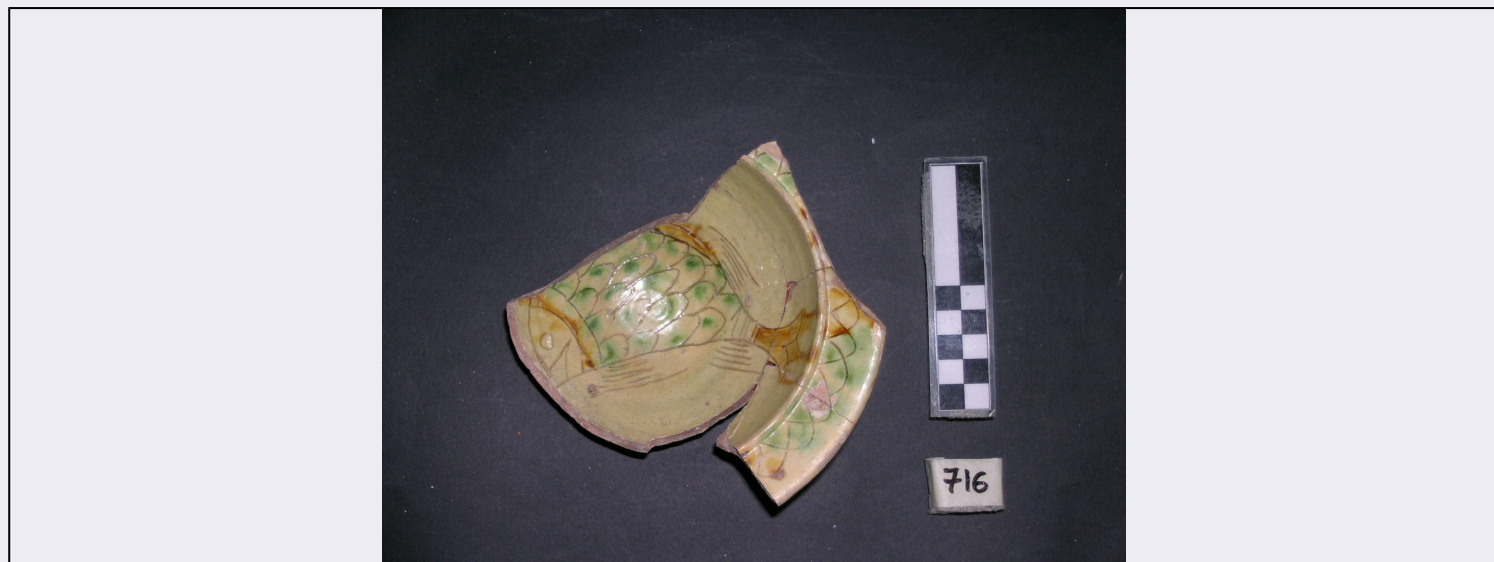


SCHEDA



CD - CODICI

TSK - Tipo Scheda	OA
LIR - Livello ricerca	C
NCT - CODICE UNIVOCO	
NCTR - Codice regione	09
NCTN - Numero catalogo generale	00771044
ESC - Ente schedatore	S121
ECP - Ente competente	S121

OG - OGGETTO

OGT - OGGETTO	
OGTD - Definizione	vaso
OGTT - Tipologia	graffita arcaica ligure
QNT - QUANTITA'	
QNTN - Numero	1

LC - LOCALIZZAZIONE GEOGRAFICO-AMMINISTRATIVA

PVC - LOCALIZZAZIONE GEOGRAFICO-AMMINISTRATIVA ATTUALE

PVCS - Stato	ITALIA
PVCR - Regione	Toscana
PVCP - Provincia	LI
PVCC - Comune	Piombino

LDC - COLLOCAZIONE SPECIFICA

LDCT - Tipologia	castello
LDCN - Denominazione	Castello
LDCU - Denominazione spazio viabilistico	via Giuseppe Pietri 2
LDCM - Denominazione raccolta	Museo del Castello di Piombino
LDCS - Specifiche	Piano secondo

UB - UBICAZIONE E DATI PATRIMONIALI**INV - INVENTARIO DI MUSEO O SOPRINTENDENZA**

INVN - Numero	716
INVD - Data	1999

LA - ALTRE LOCALIZZAZIONI GEOGRAFICO-AMMINISTRATIVE

TCL - Tipo di localizzazione	luogo di reperimento
------------------------------	----------------------

PRV - LOCALIZZAZIONE GEOGRAFICO-AMMINISTRATIVA

PRVS - Stato	ITALIA
PRVR - Regione	Toscana
PRVP - Provincia	LI
PRVC - Comune	Piombino

PRC - COLLOCAZIONE SPECIFICA

PRCT - Tipologia	chiesa
PRCD - Denominazione	S.Antimo ai Canali

DT - CRONOLOGIA**DTZ - CRONOLOGIA GENERICA**

DTZG - Secolo	sec. XIII
DTZS - Frazione di secolo	meta'

DTS - CRONOLOGIA SPECIFICA

DTSI - Da	1250
DTSF - A	1250

DTM - Motivazione cronologia	contesto
------------------------------	----------

DTM - Motivazione cronologia	analisi tipologica
------------------------------	--------------------

AU - DEFINIZIONE CULTURALE**ATB - AMBITO CULTURALE**

ATBD - Denominazione	produzione ligure
ATBM - Motivazione dell'attribuzione	analisi stilistica

MT - DATI TECNICI

MTC - Materia e tecnica	ceramica/ ingobbatura
-------------------------	-----------------------

MIS - MISURE

MISU - Unita'	cm
MISA - Altezza	7,5
MISV - Varie	diametro orlo 17,4
MISV - Varie	diametro piede 6

CO - CONSERVAZIONE**STC - STATO DI CONSERVAZIONE**

STCC - Stato di conservazione	buono
-------------------------------	-------

DA - DATI ANALITICI**DES - DESCRIZIONE**

DESO - Indicazioni	Scodella con tesa in graffita arcaica. Rivestimento interno con ingobbio e vetrina, decorato con incisione a crudo e decoro in verde e
--------------------	--

sull'oggetto	giallo/arancio, nudo esterno.
DESI - Codifica Iconclass	soggetto assente
DESS - Indicazioni sul soggetto	Sulla tesa archetti sovrapposti, sul cavetto motivo zoomorfo con pesce squamato.

TU - CONDIZIONE GIURIDICA E VINCOLI

ACQ - ACQUISIZIONE

ACQT - Tipo acquisizione	scavo
ACQD - Data acquisizione	1999
ACQL - Luogo acquisizione	LI/ Piombino

CDG - CONDIZIONE GIURIDICA

CDGG - Indicazione generica	proprietà Stato
CDGS - Indicazione specifica	Ministero dei Beni Culturali

DO - FONTI E DOCUMENTI DI RIFERIMENTO

FTA - DOCUMENTAZIONE FOTOGRAFICA

FTAX - Genere	documentazione allegata
FTAP - Tipo	fotografia digitale (file)
FTAN - Codice identificativo	MC-716

BIB - BIBLIOGRAFIA

BIBX - Genere	bibliografia specifica
BIBA - Autore	Bianchi G./ Berti G.
BIBD - Anno di edizione	2007
BIBH - Sigla per citazione	1
BIBN - V., pp., nn.	p. 267, n. 230

AD - ACCESSO AI DATI

ADS - SPECIFICHE DI ACCESSO AI DATI

ADSP - Profilo di accesso	1
ADSM - Motivazione	scheda contenente dati liberamente accessibili

CM - COMPILAZIONE

CMP - COMPILAZIONE

CMPD - Data	2012
CMPN - Nome	Grassi F.
RSR - Referente scientifico	Bianchi G.
FUR - Funzionario responsabile	Russo S.