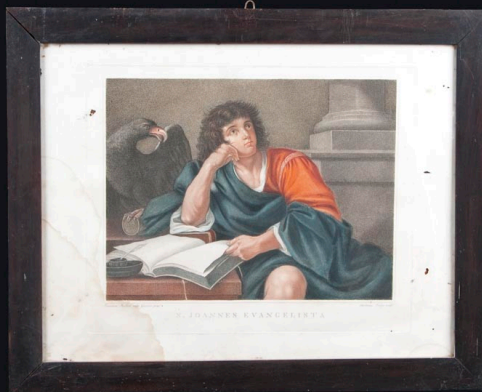


SCHEDA



CD - CODICI

TSK - Tipo Scheda	S
LIR - Livello ricerca	P
NCT - CODICE UNIVOCO	
NCTR - Codice regione	05
NCTN - Numero catalogo generale	00676639
ESC - Ente schedatore	S162
ECP - Ente competente	S162

RV - RELAZIONI

RVE - STRUTTURA COMPLESSA	
RVEL - Livello	4
RVER - Codice bene radice	0500676639

OG - OGGETTO

OGT - OGGETTO	
OGTD - Definizione	stampa colorata a mano
OGTT - Tipologia	stampa di riproduzione
SGT - SOGGETTO	
SGTI - Identificazione	San Giovanni evangelista
SGTP - Titolo proprio	S. Joannes evangelista
SGTL - Tipo titolo	dalla stampa

LC - LOCALIZZAZIONE GEOGRAFICA AMMINISTRATIVA

PVC - LOCALIZZAZIONE GEOGRAFICO-AMMINISTRATIVA ATTUALE	
PVCS - Stato	ITALIA
PVCR - Regione	Veneto
PVCP - Provincia	VE
PVCC - Comune	Chioggia
PVE - Diocesi	CHIOGGIA
LDC - COLLOCAZIONE SPECIFICA	
LDCT - Tipologia	chiesa

LDCQ - Qualificazione	parrocchiale
LDCN - Denominazione	Chiesa del Patrocinio della Beata Vergine Maria e di San Filippo Neri
UB - UBICAZIONE E DATI PATRIMONIALI	
UBO - Ubicazione originaria	OR
RO - RAPPORTO	
ROF - RAPPORTO OPERA FINALE/ORIGINALE	
ROFF - Stadio opera	derivazione
ROFO - Opera finale /originale	dipinto
ROFS - Soggetto opera finale/originale	San Giovanni evangelista
ROFA - Autore opera finale /originale	Barbieri Giovanni Francesco detto Guercino
ROFD - Datazione opera finale/originale	sec. XVII/ 1621 ca.
ROFR - Collocazione precedente	RO/ Roma/ Galleria Nazionale di Palazzo Barberini
DT - CRONOLOGIA	
DTZ - CRONOLOGIA GENERICA	
DTZG - Secolo	sec. XIX
DTZS - Frazione di secolo	primo quarto
DTS - CRONOLOGIA SPECIFICA	
DTSI - Da	1800
DTSV - Validita'	ca
DTSF - A	1825
DTSL - Validita'	ca
DTM - Motivazione cronologica	analisi storica
AU - DEFINIZIONE CULTURALE	
AUT - AUTORE	
AUTR - Riferimento all'intervento	inventore
AUTM - Motivazione dell'attribuzione	iscrizione
AUTN - Nome scelto	Barbieri Giovan Francesco detto Guercino
AUTA - Dati anagrafici	1591/ 1666
AUTH - Sigla per citazione	A0000202
AUT - AUTORE	
AUTR - Riferimento all'intervento	incisore
AUTM - Motivazione dell'attribuzione	iscrizione
AUTN - Nome scelto	Venzo Gaetano
AUTA - Dati anagrafici	1770/ 1843
AUTH - Sigla per citazione	A0001720

MT - DATI TECNICI

MTC - Materia e tecnica carta/ calcografia

MIS - MISURE

MISU - Unita' mm

MISA - Altezza 340

MISL - Larghezza 430

FRM - Formato rettangolare

CO - CONSERVAZIONE**STC - STATO DI CONSERVAZIONE**

STCC - Stato di conservazione mediocre

STCS - Indicazioni specifiche presenza di fori, aloni di umidità

DA - DATI ANALITICI**DES - DESCRIZIONE**

DESI - Codifica Iconclass 11 H (GIOVANNI)

DESS - Indicazioni sul soggetto Raffigurazione di San Giovanni evangelista affiancato dall'aquila, suo attributo identificativo.

ISR - ISCRIZIONI

ISRC - Classe di appartenenza di titolazione

ISRL - Lingua latino

ISRS - Tecnica di scrittura a stampa

ISRT - Tipo di caratteri capitale

ISRP - Posizione in basso al centro

ISRI - Trascrizione S. JOANNES EVANGELISTA

ISR - ISCRIZIONI

ISRC - Classe di appartenenza indicazione di responsabilità

ISRL - Lingua latino

ISRS - Tecnica di scrittura a stampa

ISRT - Tipo di caratteri corsivo alto/basso

ISRP - Posizione in basso a sinistra

ISRI - Trascrizione Franciscus Barbieri vulgo Guercino pinx.t

ISR - ISCRIZIONI

ISRC - Classe di appartenenza indicazione di responsabilità

ISRL - Lingua latino

ISRS - Tecnica di scrittura a stampa

ISRT - Tipo di caratteri corsivo alto/basso

ISRP - Posizione in basso a destra

ISRI - Trascrizione Caietanus Venzo sculp.t

La serie di stampe è derivata da un ciclo composto da quattro dipinti, raffiguranti gli Evangelisti con i rispettivi attributi identificativi. La

NSC - Notizie storico-critiche

serie, iniziata nel 1621, fu realizzata dal Guercino per Domenico Fabbri e tradotta in incisione per la prima volta da Pietro Fontana. Fino al 1812 presso la collezione Barberini, fu smembrata a seguito della divisione con il ramo della famiglia Sciarra (presso il quale confluirono i quadri con le raffigurazioni di Marco e Giovanni evangelisti).

TU - CONDIZIONE GIURIDICA E VINCOLI**CDG - CONDIZIONE GIURIDICA****CDGG - Indicazione generica**

proprietà Ente religioso cattolico

DO - FONTI E DOCUMENTI DI RIFERIMENTO**FTA - DOCUMENTAZIONE FOTOGRAFICA****FTAX - Genere**

documentazione allegata

FTAP - Tipo

fotografia digitale (file)

FTAA - Autore

Dalan, Antonio

FTAD - Data

2013

FTAE - Ente proprietario

S162

FTAN - Codice identificativo

New_1369468976531

BIB - BIBLIOGRAFIA**BIBX - Genere**

bibliografia di corredo

BIBA - Autore

Salerno L.

BIBD - Anno di edizione

1988

BIBH - Sigla per citazione

00001131

BIBN - V., pp., nn.

p. 179

BIB - BIBLIOGRAFIA**BIBX - Genere**

bibliografia di corredo

BIBA - Autore

Mochi Onori L.

BIBD - Anno di edizione

2008

BIBH - Sigla per citazione

00003861

BIBN - V., pp., nn.

p. 74

BIB - BIBLIOGRAFIA**BIBX - Genere**

bibliografia di corredo

BIBA - Autore

AA. VV.

BIBD - Anno di edizione

1972-1983

BIBH - Sigla per citazione

B0003024

BIBN - V., pp., nn.

v. 11, p. 291

AD - ACCESSO AI DATI**ADS - SPECIFICHE DI ACCESSO AI DATI****ADSP - Profilo di accesso**

2

ADSM - Motivazione

scheda di bene non adeguatamente sorvegliabile

CM - COMPILAZIONE**CMP - COMPILAZIONE****CMPD - Data**

2013

CMPN - Nome

Masiero, Elisa

