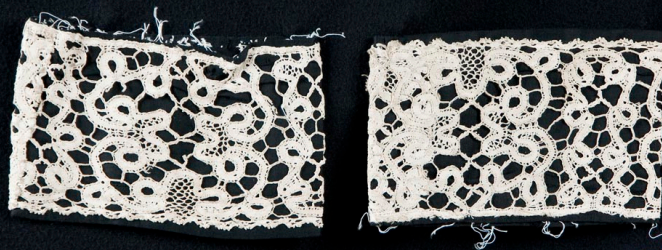


SCHEDA



CD - CODICI

TSK - Tipo Scheda	OA
LIR - Livello ricerca	P
NCT - CODICE UNIVOCO	
NCTR - Codice regione	05
NCTN - Numero catalogo generale	00676688
ESC - Ente schedatore	S162
ECP - Ente competente	S162

OG - OGGETTO

OGT - OGGETTO	
OGTD - Definizione	bordura
OGTV - Identificazione	coppia
QNT - QUANTITA'	
QNTN - Numero	2
SGT - SOGGETTO	
SGTI - Identificazione	motivi decorativi a girali

LC - LOCALIZZAZIONE GEOGRAFICO-AMMINISTRATIVA

PVC - LOCALIZZAZIONE GEOGRAFICO-AMMINISTRATIVA ATTUALE

PVCS - Stato	ITALIA
PVCR - Regione	Veneto
PVCP - Provincia	VE
PVCC - Comune	Chioggia
PVE - Diocesi	CHIOGGIA

LDC - COLLOCAZIONE SPECIFICA

LDCT - Tipologia	chiesa
LDCQ - Qualificazione	parrocchiale
LDCN - Denominazione	Chiesa del Patrocinio della Beata Vergine Maria e di San Filippo Neri

UB - UBICAZIONE E DATI PATRIMONIALI

UBO - Ubicazione originaria	OR
-----------------------------	----

GP - GEOREFERENZIAZIONE TRAMITE PUNTO

GPL - Tipo di localizzazione	localizzazione fisica
-------------------------------------	-----------------------

GPD - DESCRIZIONE DEL PUNTO**GPDP - PUNTO**

GPDPX - Coordinata X	45.219590
-----------------------------	-----------

GPDPY - Coordinata Y	12.280043
-----------------------------	-----------

GPM - Metodo di georeferenziazione	punto esatto
---	--------------

GPT - Tecnica di georeferenziazione	rilievo da foto aerea senza sopralluogo
--	---

GPP - Proiezione e Sistema di riferimento	WGS84
--	-------

GPB - BASE DI RIFERIMENTO

GPBB - Descrizione sintetica	Google Maps
-------------------------------------	-------------

GPBT - Data	2013
--------------------	------

GPBO - Note	(616358)
--------------------	----------

DT - CRONOLOGIA**DTZ - CRONOLOGIA GENERICA**

DTZG - Secolo	sec. XVII
----------------------	-----------

DTZS - Frazione di secolo	ultimo quarto
----------------------------------	---------------

DTS - CRONOLOGIA SPECIFICA

DTSI - Da	1675
------------------	------

DTSV - Validita'	ca
-------------------------	----

DTSF - A	1699
-----------------	------

DTSL - Validita'	ca
-------------------------	----

DTM - Motivazione cronologia	analisi stilistica
-------------------------------------	--------------------

DTM - Motivazione cronologia	confronto
-------------------------------------	-----------

AU - DEFINIZIONE CULTURALE**ATB - AMBITO CULTURALE**

ATBD - Denominazione	manifattura veneziana
-----------------------------	-----------------------

ATBR - Riferimento all'intervento	esecuzione
--	------------

ATBM - Motivazione dell'attribuzione	contesto
---	----------

MT - DATI TECNICI

MTC - Materia e tecnica	filo di lino/ merletto a fuselli o tombolo
--------------------------------	--

MIS - MISURE

MISU - Unita'	cm
----------------------	----

MISA - Altezza	11
-----------------------	----

MISL - Larghezza	17
-------------------------	----

CO - CONSERVAZIONE**STC - STATO DI CONSERVAZIONE**

STCC - Stato di conservazione	discreto
--------------------------------------	----------

STCS - Indicazioni specifiche	rottura parziale delle barre di collegamento
DA - DATI ANALITICI	
DES - DESCRIZIONE	
DESO - Indicazioni sull'oggetto	Coppia di bordure per maniche di camice, in merletto a fuselli a nastro continuo con punti di legatura, barre di collegamento con picots, e campiture a fondo rete.
DESI - Codifica Iconclass	48 A 98 13
DESS - Indicazioni sul soggetto	Motivi decorativi a girali.
NSC - Notizie storico-critiche	Produzione ascrivibile alla zona di Pellestrina (VE). La presenza di elementi tipici della decorazione barocca e il fondo a barre irregolari, suggeriscono la datazione suindicata.
TU - CONDIZIONE GIURIDICA E VINCOLI	
CDG - CONDIZIONE GIURIDICA	
CDGG - Indicazione generica	proprietà Ente religioso cattolico
DO - FONTI E DOCUMENTI DI RIFERIMENTO	
FTA - DOCUMENTAZIONE FOTOGRAFICA	
FTAX - Genere	documentazione allegata
FTAP - Tipo	fotografia digitale (file)
FTAA - Autore	Dalan, Antonio
FTAD - Data	2013
FTAE - Ente proprietario	S162
FTAN - Codice identificativo	PMVE 65821
BIB - BIBLIOGRAFIA	
BIBX - Genere	bibliografia di confronto
BIBA - Autore	Mariacher G./ De Biasi M./ Davanzo Poli D
BIBD - Anno di edizione	1986
BIBH - Sigla per citazione	B0003533
BIBN - V., pp., nn.	p. 149
AD - ACCESSO AI DATI	
ADS - SPECIFICHE DI ACCESSO AI DATI	
ADSP - Profilo di accesso	2
ADSM - Motivazione	scheda di bene non adeguatamente sorvegliabile
CM - COMPILAZIONE	
CMP - COMPILAZIONE	
CMPD - Data	2013
CM PN - Nome	Masiero, Elisa
FUR - Funzionario responsabile	Boscolo Marchi, Marta