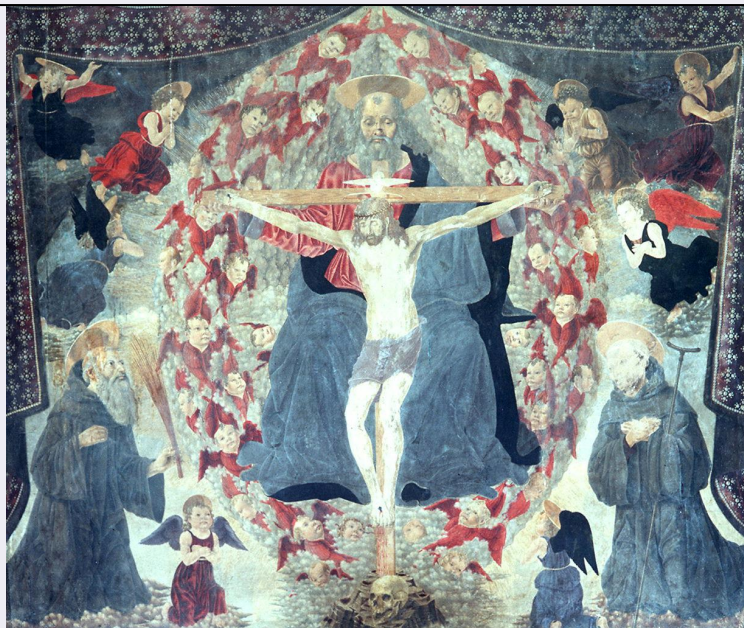


SCHEDA



CD - CODICI

TSK - Tipo Scheda OA

LIR - Livello ricerca C

NCT - CODICE UNIVOCO

NCTR - Codice regione 09

NCTN - Numero catalogo generale 00191235

ESC - Ente schedatore S156

ECP - Ente competente S156

RV - RELAZIONI

ROZ - Altre relazioni 0900191235

OG - OGGETTO

OGT - OGGETTO

OGTD - Definizione dipinto

SGT - SOGGETTO

SGTI - Identificazione Trinità con San Benedetto e San Giovanni Gualberto

LC - LOCALIZZAZIONE GEOGRAFICO-AMMINISTRATIVA

PVC - LOCALIZZAZIONE GEOGRAFICO-AMMINISTRATIVA ATTUALE

PVCS - Stato Italia

PVCR - Regione Toscana

PVCP - Provincia FI

PVCC - Comune Firenze

LDC - COLLOCAZIONE SPECIFICA

LDCT - Tipologia monastero

LDCQ - Qualificazione benedettino femminile

LDCN - Denominazione Monastero di S. Niccolò di Cafaggio ora Galleria dell'Accademia

LDCU - Denominazione spazio viabilistico via Ricasoli, 58/60

LDCM - Denominazione raccolta	Galleria dell'Accademia
LDCS - Specifiche	piano terreno, sala III (Fiorentine), parete di fondo
UB - UBICAZIONE E DATI PATRIMONIALI	
INV - INVENTARIO DI MUSEO O SOPRINTENDENZA	
INVN - Numero	Inv. 1890, 8637
INVD - Data	1890 -
LA - ALTRE LOCALIZZAZIONI GEOGRAFICO-AMMINISTRATIVE	
TCL - Tipo di localizzazione	luogo di provenienza
PRV - LOCALIZZAZIONE GEOGRAFICO-AMMINISTRATIVA	
PRVR - Regione	Toscana
PRVP - Provincia	FI
PRVC - Comune	Firenze
PRC - COLLOCAZIONE SPECIFICA	
PRCT - Tipologia	chiesa
PRCQ - Qualificazione	conventuale vallombrosana
PRCD - Denominazione	Chiesa di S. Trinita
PRCS - Specifiche	altar maggiore
PRD - DATA	
PRDU - Data uscita	1810
LA - ALTRE LOCALIZZAZIONI GEOGRAFICO-AMMINISTRATIVE	
TCL - Tipo di localizzazione	luogo di provenienza
PRV - LOCALIZZAZIONE GEOGRAFICO-AMMINISTRATIVA	
PRVR - Regione	Toscana
PRVP - Provincia	FI
PRVC - Comune	Firenze
PRC - COLLOCAZIONE SPECIFICA	
PRCT - Tipologia	monastero
PRCQ - Qualificazione	benedettino femminile
PRCD - Denominazione	Monastero di S. Niccolò di Cafaggio
PRCM - Denominazione raccolta	Galleria dell'Accademia
PRD - DATA	
PRDI - Data ingresso	1810
PRDU - Data uscita	1940
LA - ALTRE LOCALIZZAZIONI GEOGRAFICO-AMMINISTRATIVE	
TCL - Tipo di localizzazione	luogo di provenienza
PRV - LOCALIZZAZIONE GEOGRAFICO-AMMINISTRATIVA	
PRVR - Regione	Toscana
PRVP - Provincia	FI
PRVC - Comune	Montespertoli
PRVL - Localita'	Montegufoni
PRC - COLLOCAZIONE SPECIFICA	

PRCS - Specifiche	rifugi bellici
PRD - DATA	
PRDI - Data ingresso	1942
PRDU - Data uscita	1945
DT - CRONOLOGIA	
DTZ - CRONOLOGIA GENERICA	
DTZG - Secolo	sec. XV
DTS - CRONOLOGIA SPECIFICA	
DTSI - Da	1470
DTSF - A	1472
DTM - Motivazione cronologia	documentazione
AU - DEFINIZIONE CULTURALE	
AUT - AUTORE	
AUTM - Motivazione dell'attribuzione	bibliografia
AUTN - Nome scelto	Baldovinetti Alessio
AUTA - Dati anagrafici	1425/ 1499
AUTH - Sigla per citazione	00000091
CMM - COMMITTENZA	
CMMN - Nome	Gianfigliuzzi, Bongiani
CMMD - Data	1470
CMMC - Circostanza	decorazione della cappella
CMMF - Fonte	bibliografia
MT - DATI TECNICI	
MTC - Materia e tecnica	tavola/ pittura a tempera
MIS - MISURE	
MISU - Unita'	cm
MISA - Altezza	235
MISL - Larghezza	280
CO - CONSERVAZIONE	
STC - STATO DI CONSERVAZIONE	
STCC - Stato di conservazione	mediocre
STCS - Indicazioni specifiche	molto svelato soprattutto in alcune parti (corpo di Cristo, volto di S. Giovanni Gualberto)
RS - RESTAURI	
RST - RESTAURI	
RSTD - Data	2005
RSTE - Ente responsabile	SSPM FI, UR 7496
RSTN - Nome operatore	Pennucci L.
RSTN - Nome operatore	Saba Dezzi U.
DA - DATI ANALITICI	
DES - DESCRIZIONE	

DESO - Indicazioni sull'oggetto	NR (recupero pregresso)
DESI - Codifica Iconclass	11 B 32 31 : 11 G 11 : 11 G 12 : 11 H (BENEDETTO): 11 H# (GIOVANNI GUALBERTO)
DESS - Indicazioni sul soggetto	Soggetti sacri. Personaggi: San Benedetto; Cristo; Dio Padre; San Giovanni Gualberto. Figure: cherubini; serafini. Abbigliamento: all'antica. Attributi: (San Giovanni Gualberto) fascio di verghe; bastone. Oggetti: cortina. Allegorie-simboli: mandorla; monte Calvario; teschio di Adamo; colomba dello Spirito Santo.
NSC - Notizie storico-critiche	Il dipinto di S. Trinita, classificato dalla critica del XVIII-XIX secolo come opera di autore ignoto del XV secolo, fu riconosciuto da Crowe /Cavalcaselle come la tavola di Alessio Baldovinetti per Santa Trinita ricordata dal Vasari, che narra anche come, per collocarla nell'altar maggiore, si sia rimossa la `Madonna col Bambino e angeli' di Cimabue (ora Firenze, Uffizi) quivi precedentemente collocata. Appartenente ad una fase tarda dell'artista, la pala di S. Trinita, insieme a quella per l'altare di S. Ambrogio (1472-1473) documentano, secondo la Kennedy, il venir meno delle capacità immaginative dell'artista. Nel 1463 fu concesso dai monaci di S. Trinita il patronato dell'altar maggiore e del coro alla famiglia Gianfigliuzzi, nelle persone di Messer Giovanni e Messer Gherardo. La tavola fu pagata al Baldovinetti 89 fiorini larghi d'oro dal committente che il primo luglio 1471 gli commissionò gli affreschi della Cappella maggiore, in cui originariamente era collocata anche la pala: la decorazione murale, di cui oggi sono visibili solo le pitture del soffitto, venne però ultimata solo nel 1497.

TU - CONDIZIONE GIURIDICA E VINCOLI

ACQ - ACQUISIZIONE	
ACQT - Tipo acquisizione	soppressione
ACQN - Nome	S. Trinita
ACQD - Data acquisizione	1810
ACQL - Luogo acquisizione	FI/ Firenze
CDG - CONDIZIONE GIURIDICA	
CDGG - Indicazione generica	proprietà Stato
CDGS - Indicazione specifica	Ministero per i Beni e le Attività Culturali

DO - FONTI E DOCUMENTI DI RIFERIMENTO

FTA - DOCUMENTAZIONE FOTOGRAFICA	
FTAX - Genere	documentazione esistente
FTAP - Tipo	fotografia b/n
FTAN - Codice identificativo	Alinari 1378
FTA - DOCUMENTAZIONE FOTOGRAFICA	
FTAX - Genere	documentazione allegata
FTAP - Tipo	diapositiva colore
FTAN - Codice identificativo	ex art. 15 n. 1793
FNT - FONTI E DOCUMENTI	
FNTP - Tipo	inventario
	Inventario oggetti di Belle arti estratti da chiese e conventi soppressi

FNTT - Denominazione	nel 1808 e 1810 raccolti nel deposito di arti e scienze in S. Marco
FNTD - Data	1810/ 1813
FNTF - Foglio/Carta	n. 950
FNTN - Nome archivio	Firenze/ Archivio Accademia di Belle Arti
FNTS - Posizione	NR (recupero pregresso)
FNTI - Codice identificativo	NR (recupero pregresso)
FNT - FONTI E DOCUMENTI	
FNTP - Tipo	inventario
FNTT - Denominazione	Processi verbali della commissione di Arti e Scienze del 1818, Abbozzi delle note dei quadri tolti ai monasteri
FNTD - Data	1818
FNTF - Foglio/Carta	n. 21
FNTN - Nome archivio	Firenze/ Archivio Accademia di Belle Arti
FNTS - Posizione	NR (recupero pregresso)
FNTI - Codice identificativo	NR (recupero pregresso)
FNT - FONTI E DOCUMENTI	
FNTP - Tipo	inventario
FNTA - Autore	Masselli G.
FNTT - Denominazione	Catalogo descrittivo e storico delle pitture antiche che si conservano nelle sale della fiorentina Accademia delle Belle Arti
FNTD - Data	1855/ 1859
FNTF - Foglio/Carta	n. 36
FNTN - Nome archivio	SSPSAEPM FI/ Ufficio Ricerche
FNTS - Posizione	NR (recupero pregresso)
FNTI - Codice identificativo	NR (recupero pregresso)
FNT - FONTI E DOCUMENTI	
FNTP - Tipo	inventario
FNTT - Denominazione	R. Gallerie. Inventario 1890
FNTD - Data	1890 post
FNTF - Foglio/Carta	n. 8637
FNTN - Nome archivio	SSPSAEPM FI/ Ufficio Ricerche
FNTS - Posizione	NR (recupero pregresso)
FNTI - Codice identificativo	NR (recupero pregresso)
BIB - BIBLIOGRAFIA	
BIBX - Genere	bibliografia specifica
BIBA - Autore	Vasari G.
BIBD - Anno di edizione	1878-1885
BIBH - Sigla per citazione	00000606
BIBN - V., pp., nn.	v. I, p. 250
BIB - BIBLIOGRAFIA	
BIBX - Genere	bibliografia specifica
BIBA - Autore	Crowe J. A./ Cavalcaselle G. B.
BIBD - Anno di edizione	1883-1908

BIBH - Sigla per citazione	00000497
BIBN - V., pp., nn.	v. VI, pp. 51-55
BIB - BIBLIOGRAFIA	
BIBX - Genere	bibliografia specifica
BIBA - Autore	Wedgwood Kennedy R.
BIBD - Anno di edizione	1938
BIBH - Sigla per citazione	00000206
BIBN - V., pp., nn.	pp. 167-171
BIB - BIBLIOGRAFIA	
BIBX - Genere	bibliografia specifica
BIBA - Autore	Poggi G.
BIBD - Anno di edizione	1909
BIBH - Sigla per citazione	00003153
BIBN - V., pp., nn.	p. 10
BIB - BIBLIOGRAFIA	
BIBX - Genere	bibliografia specifica
BIBA - Autore	Richa G.
BIBD - Anno di edizione	1754-1762
BIBH - Sigla per citazione	00000508
BIBN - V., pp., nn.	v. III, p. 177
BIB - BIBLIOGRAFIA	
BIBX - Genere	bibliografia specifica
BIBA - Autore	Chiesa Santa
BIBD - Anno di edizione	1987
BIBH - Sigla per citazione	00000765
BIBN - V., pp., nn.	p. 145
BIB - BIBLIOGRAFIA	
BIBX - Genere	bibliografia specifica
BIBA - Autore	Galleria Accademia
BIBD - Anno di edizione	1999
BIBH - Sigla per citazione	00006628
BIBN - V., pp., nn.	p. 40, n. 15
AD - ACCESSO AI DATI	
ADS - SPECIFICHE DI ACCESSO AI DATI	
ADSP - Profilo di accesso	1
ADSM - Motivazione	scheda contenente dati liberamente accessibili
CM - COMPILAZIONE	
CMP - COMPILAZIONE	
CMPD - Data	1986
CMPN - Nome	Lapucci R.
FUR - Funzionario responsabile	Damiani G.
RVM - TRASCRIZIONE PER INFORMATIZZAZIONE	

RVMD - Data	1988
RVMN - Nome	Dal Poz L.
AGG - AGGIORNAMENTO - REVISIONE	
AGGD - Data	1988
AGGN - Nome	Dal Poz L.
AGGF - Funzionario responsabile	NR (recupero pregresso)
AGG - AGGIORNAMENTO - REVISIONE	
AGGD - Data	2005
AGGN - Nome	Rousseau B.
AGGF - Funzionario responsabile	NR (recupero pregresso)
AGG - AGGIORNAMENTO - REVISIONE	
AGGD - Data	2006
AGGN - Nome	ARTPAST/ Rousseau B.
AGGF - Funzionario responsabile	NR (recupero pregresso)
AN - ANNOTAZIONI	
OSS - Osservazioni	CMM note: nel 1463 fu concesso dai monaci di S. Trinita il patronato dell'altar maggiore e del coro alla famiglia Gianfigliuzzi, nelle persone di Messer Giovanni e Messer Gherardo. La tavola fu pagata al Baldovinetti 89 fiorini larghi d'oro dal committente che il primo luglio 1471 gli commissionò gli affreschi della Cappella maggiore, in cui originariamente era collocata anche la pala: la decorazione murale, di cui oggi sono visibili solo le pitture del soffitto, venne però ultimata solo nel 1497.