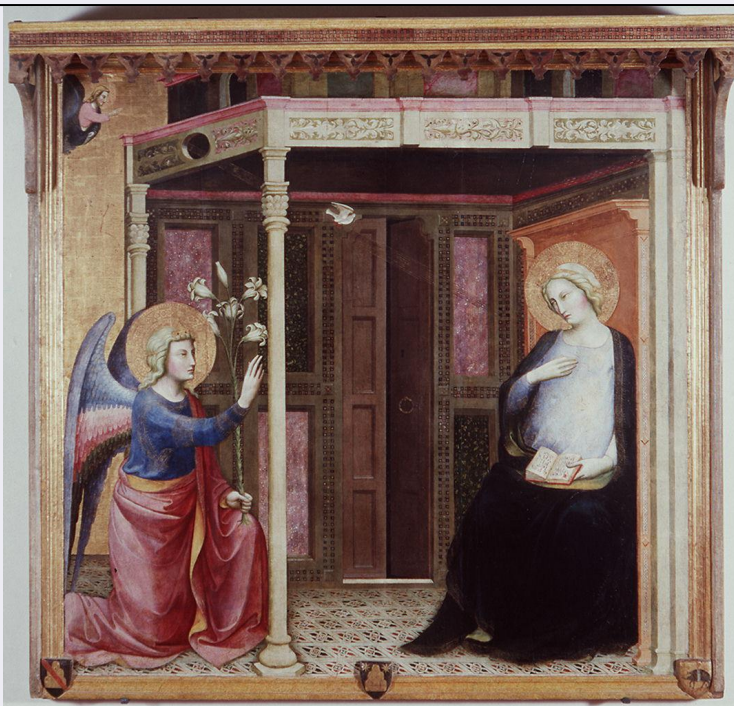


SCHEDA



CD - CODICI

TSK - Tipo Scheda	OA
LIR - Livello ricerca	C
NCT - CODICE UNIVOCO	
NCTR - Codice regione	09
NCTN - Numero catalogo generale	00121912
ESC - Ente schedatore	S156
ECP - Ente competente	S156

OG - OGGETTO

OGT - OGGETTO

OGTD - Definizione	dipinto
--------------------	---------

SGT - SOGGETTO

SGTI - Identificazione	Annunciazione
------------------------	---------------

LC - LOCALIZZAZIONE GEOGRAFICO-AMMINISTRATIVA

PVC - LOCALIZZAZIONE GEOGRAFICO-AMMINISTRATIVA ATTUALE

PVCS - Stato	Italia
PVCR - Regione	Toscana
PVCP - Provincia	FI
PVCC - Comune	Firenze

LDC - COLLOCAZIONE SPECIFICA

LDCT - Tipologia	monastero
LDCQ - Qualificazione	benedettino femminile
LDCN - Denominazione	Monastero di S. Niccolò di Cafaggio ora Galleria dell'Accademia
LDCU - Denominazione spazio viabilistico	via Ricasoli, 58/60

LDCM - Denominazione raccolta	Galleria dell'Accademia
LDCS - Specifiche	piano primo, sala del Gotico internazionale
UB - UBICAZIONE E DATI PATRIMONIALI	
INV - INVENTARIO DI MUSEO O SOPRINTENDENZA	
INVN - Numero	Inv. 1890, 3146
INVD - Data	1890 -
LA - ALTRE LOCALIZZAZIONI GEOGRAFICO-AMMINISTRATIVE	
TCL - Tipo di localizzazione	luogo di provenienza
PRV - LOCALIZZAZIONE GEOGRAFICO-AMMINISTRATIVA	
PRVR - Regione	Toscana
PRVP - Provincia	FI
PRVC - Comune	Firenze
PRC - COLLOCAZIONE SPECIFICA	
PRCD - Denominazione	Lebbrosario di S. Eusebio sul Prato
LA - ALTRE LOCALIZZAZIONI GEOGRAFICO-AMMINISTRATIVE	
TCL - Tipo di localizzazione	luogo di provenienza
PRV - LOCALIZZAZIONE GEOGRAFICO-AMMINISTRATIVA	
PRVR - Regione	Toscana
PRVP - Provincia	FI
PRVC - Comune	Firenze
PRC - COLLOCAZIONE SPECIFICA	
PRCT - Tipologia	ospedale
PRCD - Denominazione	Ospedale di S. Maria Nuova
PRD - DATA	
PRDU - Data uscita	1900
LA - ALTRE LOCALIZZAZIONI GEOGRAFICO-AMMINISTRATIVE	
TCL - Tipo di localizzazione	luogo di provenienza
PRV - LOCALIZZAZIONE GEOGRAFICO-AMMINISTRATIVA	
PRVR - Regione	Toscana
PRVP - Provincia	FI
PRVC - Comune	Firenze
PRC - COLLOCAZIONE SPECIFICA	
PRCT - Tipologia	convento
PRCQ - Qualificazione	domenicano
PRCD - Denominazione	Convento di S. Marco ora Museo di S. Marco
PRCC - Complesso monumentale di appartenenza	Convento di S. Marco
PRCM - Denominazione raccolta	Museo di S. Marco
PRD - DATA	
PRDI - Data ingresso	1900

PRDU - Data uscita	1907
--------------------	------

LA - ALTRE LOCALIZZAZIONI GEOGRAFICO-AMMINISTRATIVE

TCL - Tipo di localizzazione	luogo di provenienza
------------------------------	----------------------

PRV - LOCALIZZAZIONE GEOGRAFICO-AMMINISTRATIVA

PRVR - Regione	Toscana
----------------	---------

PRVP - Provincia	FI
------------------	----

PRVC - Comune	Firenze
---------------	---------

PRC - COLLOCAZIONE SPECIFICA

PRCT - Tipologia	monastero
------------------	-----------

PRCQ - Qualificazione	benedettino femminile
-----------------------	-----------------------

PRCD - Denominazione	Monastero di S. Niccolò di Cafaggio ora Galleria dell'Accademia
----------------------	---

PRCM - Denominazione raccolta	Galleria dell'Accademia
-------------------------------	-------------------------

PRD - DATA

PRDI - Data ingresso	1907
----------------------	------

PRDU - Data uscita	1942
--------------------	------

LA - ALTRE LOCALIZZAZIONI GEOGRAFICO-AMMINISTRATIVE

TCL - Tipo di localizzazione	luogo di provenienza
------------------------------	----------------------

PRV - LOCALIZZAZIONE GEOGRAFICO-AMMINISTRATIVA

PRVR - Regione	Toscana
----------------	---------

PRVP - Provincia	FI
------------------	----

PRVC - Comune	Montespertoli
---------------	---------------

PRVL - Localita'	Montegufoni
------------------	-------------

PRC - COLLOCAZIONE SPECIFICA

PRCD - Denominazione	rifugi bellici
----------------------	----------------

PRD - DATA

PRDI - Data ingresso	1942
----------------------	------

PRDU - Data uscita	1945
--------------------	------

DT - CRONOLOGIA

DTZ - CRONOLOGIA GENERICA

DTZG - Secolo	sec. XIV
---------------	----------

DTS - CRONOLOGIA SPECIFICA

DTSI - Da	1390
-----------	------

DTSV - Validita'	ca
------------------	----

DTSF - A	1395
----------	------

DTSL - Validita'	ca
------------------	----

DTM - Motivazione cronologia	bibliografia
------------------------------	--------------

ADT - Altre datazioni	1395/ 1405
-----------------------	------------

AU - DEFINIZIONE CULTURALE

AUT - AUTORE

AUTM - Motivazione dell'attribuzione	bibliografia
--------------------------------------	--------------

AUTN - Nome scelto	Maestro della Madonna Straus
--------------------	------------------------------

AUTA - Dati anagrafici	notizie 1390-1410
AUTH - Sigla per citazione	00000618
AAT - Altre attribuzioni	Compagno d'Agnolo
AAT - Altre attribuzioni	Franchi Rossello di Jacopo
AAT - Altre attribuzioni	Maestro dell'Annunciazione dell'Accademia
CMM - COMMITTENZA	
CMMN - Nome	Da Montelatico, famiglia
CMMN - Nome	Ridolfi di Piazza, famiglia
MT - DATI TECNICI	
MTC - Materia e tecnica	tavola/ pittura a tempera
MTC - Materia e tecnica	oro/ laminazione
MTC - Materia e tecnica	legno/ intaglio/ doratura
MIS - MISURE	
MISU - Unita'	cm
MISA - Altezza	212
MISL - Larghezza	219
CO - CONSERVAZIONE	
STC - STATO DI CONSERVAZIONE	
STCC - Stato di conservazione	buono
STCS - Indicazioni specifiche	restauro a selezione cromatica sullo zoccolo, parziali integrazioni sui montanti e la cimasa
RS - RESTAURI	
RST - RESTAURI	
RSTD - Data	1965
RSTE - Ente responsabile	Soprintendenza alle Gallerie, Firenze
RST - RESTAURI	
RSTD - Data	1974
RSTE - Ente responsabile	OPD
RSTN - Nome operatore	Vermehren A.
DA - DATI ANALITICI	
DES - DESCRIZIONE	
DESO - Indicazioni sull'oggetto	Tavola rettangolare, montanti modanati, mensole di raccordo, elementi sagomati stilizzati a traforo, cimasa.
DESI - Codifica Iconclass	73 A 52
DESS - Indicazioni sul soggetto	Soggetti sacri: Nuovo Testamento. Personaggi: Maria Vergine; San Gabriele arcangelo. Interno. Architetture: loggia; parete a scomparti marmorei; palazzo. Oggetti: libro. Mobilia: trono a edicola. Decorazioni: motivi geometrici; volute acantiformi.
ISR - ISCRIZIONI	
ISRC - Classe di appartenenza	sacra
ISRL - Lingua	latino
ISRS - Tecnica di scrittura	a pennello

ISRT - Tipo di caratteri	caratteri gotici
ISRP - Posizione	sul libro
ISRI - Trascrizione	ECCE / VIRG(O) / CH / OMCI / PIET / E(T) / PAR / IET FILI / UM
STM - STEMMI, EMBLEMI, MARCHI	
STMC - Classe di appartenenza	arme
STMQ - Qualificazione	gentilizia
STMI - Identificazione	da Montelatico (?)
STMP - Posizione	in basso a sinistra
STMD - Descrizione	oro, argento, naturale, porco cinghiato passante
STM - STEMMI, EMBLEMI, MARCHI	
STMC - Classe di appartenenza	arme
STMQ - Qualificazione	gentilizia
STMI - Identificazione	non identificato
STMP - Posizione	in basso al centro
STMD - Descrizione	oro, azzurro, monte a sei cime affiancato da due due stelle a otto punte
STM - STEMMI, EMBLEMI, MARCHI	
STMC - Classe di appartenenza	arme
STMQ - Qualificazione	gentilizia
STMI - Identificazione	Ridolfi di Piazza
STMP - Posizione	in basso a destra
STMD - Descrizione	bandato, azzurro, oro, rosso, monte a sei cime
NSC - Notizie storico-critiche	Riferita a lungo dalla critica alla maniera di Agnolo Gaddi, fu ricondotta dal Longhi ad un pittore vicino alla cerchia di Lorenzo Monaco, da lui denominato "Maestro della Madonna Straus". La datazione della tavola agli anni 1398-1410 proposta dal Procacci in base alla data parzialmente leggibile sull'"Annunciazione" conservata nella chiesa di S. Maria a Quinto, similissima al nostro dipinto, non è condivisa né dal Bellosi, che propone una datazione anteriore al 1405, né dal Boskovits, che colloca cronologicamente la tavola tra il 1390 e il 1395.
TU - CONDIZIONE GIURIDICA E VINCOLI	
ACQ - ACQUISIZIONE	
ACQT - Tipo acquisizione	acquisto
ACQN - Nome	Ospedale di S. Maria Nuova
ACQD - Data acquisizione	1900
ACQL - Luogo acquisizione	FI/ Firenze
CDG - CONDIZIONE GIURIDICA	
CDGG - Indicazione generica	proprietà Stato
CDGS - Indicazione specifica	Ministero per i Beni e le Attività Culturali
DO - FONTI E DOCUMENTI DI RIFERIMENTO	
FTA - DOCUMENTAZIONE FOTOGRAFICA	

FTAX - Genere	documentazione esistente
FTAP - Tipo	fotografia b/n
FTAN - Codice identificativo	SBAS FI 306092
FTAT - Note	intero
FTA - DOCUMENTAZIONE FOTOGRAFICA	
FTAX - Genere	documentazione esistente
FTAP - Tipo	fotografia b/n
FTAN - Codice identificativo	SBAS FI 319108
FTAT - Note	particolare
FTA - DOCUMENTAZIONE FOTOGRAFICA	
FTAX - Genere	documentazione esistente
FTAP - Tipo	fotografia b/n
FTAN - Codice identificativo	SBAS FI 319107
FTAT - Note	particolare
FTA - DOCUMENTAZIONE FOTOGRAFICA	
FTAX - Genere	documentazione esistente
FTAP - Tipo	fotografia b/n
FTAN - Codice identificativo	SBAS FI 319106
FTAT - Note	particolare
FTA - DOCUMENTAZIONE FOTOGRAFICA	
FTAX - Genere	documentazione esistente
FTAP - Tipo	fotografia b/n
FTAN - Codice identificativo	SBAS FI 319105
FTAT - Note	particolare
FTA - DOCUMENTAZIONE FOTOGRAFICA	
FTAX - Genere	documentazione esistente
FTAP - Tipo	fotografia b/n
FTAN - Codice identificativo	SBAS FI 319094
FTAT - Note	particolare
FTA - DOCUMENTAZIONE FOTOGRAFICA	
FTAX - Genere	documentazione esistente
FTAP - Tipo	fotografia b/n
FTAN - Codice identificativo	Brogi, 22219
FTAT - Note	intero
FTA - DOCUMENTAZIONE FOTOGRAFICA	
FTAX - Genere	documentazione esistente
FTAP - Tipo	fotografia b/n
FTAN - Codice identificativo	Brogi, 22220
FTAT - Note	particolare
FTA - DOCUMENTAZIONE FOTOGRAFICA	
FTAX - Genere	documentazione allegata
FTAP - Tipo	fotografia colore

FTAN - Codice identificativo	ex art. 15, 2079
FTA - DOCUMENTAZIONE FOTOGRAFICA	
FTAX - Genere	documentazione esistente
FTAP - Tipo	fotografia b/n
FTAN - Codice identificativo	Alinari, 38686
FNT - FONTI E DOCUMENTI	
FNTP - Tipo	inventario
FNTT - Denominazione	R. Gallerie. Inventario 1890
FNTD - Data	1890 post
FNTF - Foglio/Carta	n. 3146
FNTN - Nome archivio	SSPSAEPM FI/ Ufficio Ricerche
FNTS - Posizione	NR (recupero pregresso)
FNTI - Codice identificativo	NR (recupero pregresso)
BIB - BIBLIOGRAFIA	
BIBX - Genere	bibliografia specifica
BIBA - Autore	Siren O.
BIBD - Anno di edizione	1914-1915
BIBH - Sigla per citazione	00005000
BIBN - V., pp., nn.	p. 113
BIBI - V., tavv., figg.	tav. IV o
BIB - BIBLIOGRAFIA	
BIBX - Genere	bibliografia specifica
BIBA - Autore	Longhi R.
BIBD - Anno di edizione	1928
BIBH - Sigla per citazione	00004051
BIBN - V., pp., nn.	p. 34, nota 2
BIB - BIBLIOGRAFIA	
BIBX - Genere	bibliografia specifica
BIBA - Autore	Berenson B.
BIBD - Anno di edizione	1932
BIBH - Sigla per citazione	00001712
BIBN - V., pp., nn.	p. 493
BIB - BIBLIOGRAFIA	
BIBX - Genere	bibliografia specifica
BIBA - Autore	Niccoli R.
BIBD - Anno di edizione	1933
BIBH - Sigla per citazione	00000718
BIBN - V., pp., nn.	pp. 229-230
BIB - BIBLIOGRAFIA	
BIBX - Genere	bibliografia specifica
BIBA - Autore	Gamba C.
BIBD - Anno di edizione	1933-1934

BIBH - Sigla per citazione	00008399
BIBN - V., pp., nn.	p. 154
BIB - BIBLIOGRAFIA	
BIBX - Genere	bibliografia specifica
BIBA - Autore	Procacci U.
BIBD - Anno di edizione	1936
BIBH - Sigla per citazione	00001598
BIBN - V., pp., nn.	p. 26
BIB - BIBLIOGRAFIA	
BIBX - Genere	bibliografia specifica
BIBA - Autore	Berenson B.
BIBD - Anno di edizione	1963
BIBH - Sigla per citazione	00001270
BIBN - V., pp., nn.	V. I, p. 192
BIB - BIBLIOGRAFIA	
BIBX - Genere	bibliografia specifica
BIBA - Autore	Bellosi L.
BIBD - Anno di edizione	1965
BIBH - Sigla per citazione	00001622
BIBN - V., pp., nn.	pp. 18-34
BIB - BIBLIOGRAFIA	
BIBX - Genere	bibliografia specifica
BIBA - Autore	Boskovits M.
BIBD - Anno di edizione	1975
BIBH - Sigla per citazione	00000221
BIBN - V., pp., nn.	p. 363
BIBI - V., tavv., figg.	tav. 149
BIB - BIBLIOGRAFIA	
BIBX - Genere	bibliografia specifica
BIBA - Autore	Fremantle R.
BIBD - Anno di edizione	1975
BIBH - Sigla per citazione	00000855
BIBN - V., pp., nn.	p. 306
BIBI - V., tavv., figg.	tav. 622
BIB - BIBLIOGRAFIA	
BIBX - Genere	bibliografia specifica
BIBA - Autore	Galleria Accademia
BIBD - Anno di edizione	1999
BIBH - Sigla per citazione	00006628
BIBN - V., pp., nn.	p. 120, n. 15
AD - ACCESSO AI DATI	
ADS - SPECIFICHE DI ACCESSO AI DATI	

ADSP - Profilo di accesso	1
ADSM - Motivazione	scheda contenente dati liberamente accessibili
CM - COMPILAZIONE	
CMP - COMPILAZIONE	
CMPD - Data	1977
CMPN - Nome	Simari M. M. (revisione Bellosi L.)
FUR - Funzionario responsabile	Paolucci A.
RVM - TRASCRIZIONE PER INFORMATIZZAZIONE	
RVMD - Data	1988
RVMN - Nome	Civai A.
AGG - AGGIORNAMENTO - REVISIONE	
AGGD - Data	1988
AGGN - Nome	Civai A.
AGGF - Funzionario responsabile	NR (recupero pregresso)
AGG - AGGIORNAMENTO - REVISIONE	
AGGD - Data	2005
AGGN - Nome	Caldini R.
AGGF - Funzionario responsabile	NR (recupero pregresso)
AGG - AGGIORNAMENTO - REVISIONE	
AGGD - Data	2006
AGGN - Nome	ARTPAST/ Caldini R.
AGGF - Funzionario responsabile	NR (recupero pregresso)