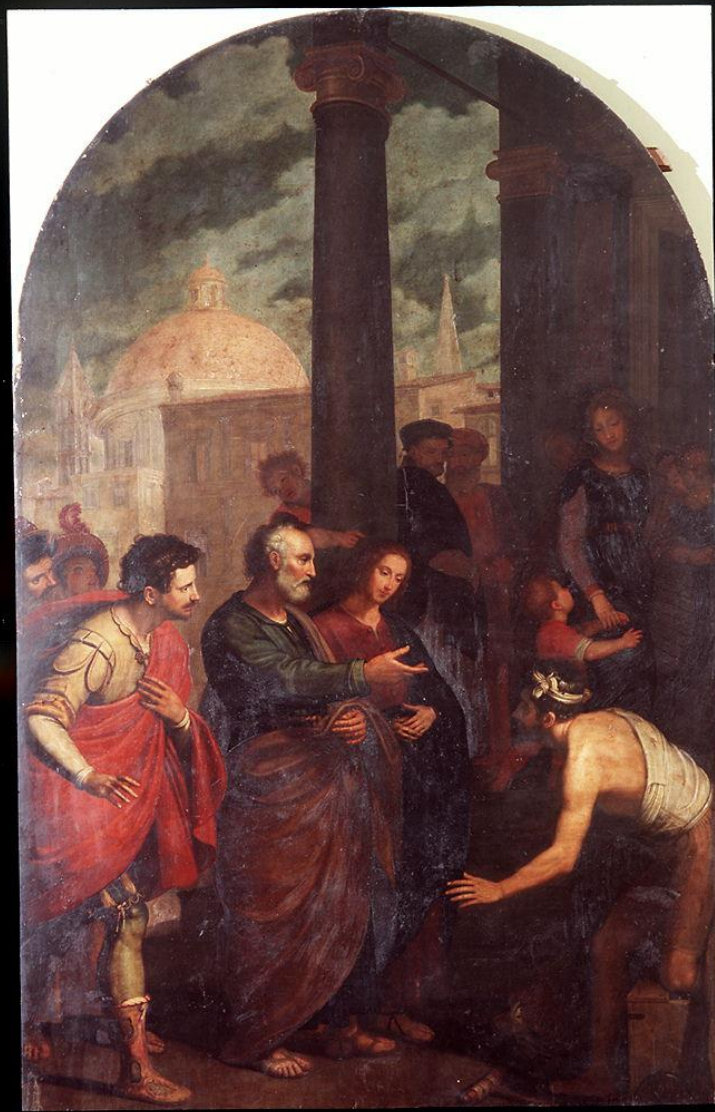


SCHEDA



CD - CODICI

TSK - Tipo Scheda	OA
LIR - Livello ricerca	C
NCT - CODICE UNIVOCO	
NCTR - Codice regione	09
NCTN - Numero catalogo generale	00158853
ESC - Ente schedatore	S156
ECP - Ente competente	S156

OG - OGGETTO

OGT - OGGETTO

OGTD - Definizione dipinto

SGT - SOGGETTO

SGTI - Identificazione San Pietro e San Giovanni Evangelista guariscono lo storpio

LC - LOCALIZZAZIONE GEOGRAFICO-AMMINISTRATIVA

PVC - LOCALIZZAZIONE GEOGRAFICO-AMMINISTRATIVA ATTUALE

PVCS - Stato Italia

PVCR - Regione	Toscana
PVCP - Provincia	FI
PVCC - Comune	Firenze
LDC - COLLOCAZIONE SPECIFICA	
LDCT - Tipologia	monastero
LDCQ - Qualificazione	benedettino femminile
LDCN - Denominazione	Monastero di S. Niccolò di Cafaggio ora Galleria dell'Accademia
LDCU - Denominazione spazio viabilistico	via Ricasoli, 58/60
LDCM - Denominazione raccolta	Galleria dell'Accademia
LDCS - Specifiche	piano terreno, tribuna del David, transetto destro, parete sinistra
UB - UBICAZIONE E DATI PATRIMONIALI	
INV - INVENTARIO DI MUSEO O SOPRINTENDENZA	
INVN - Numero	Inv. 1890, 4631
INVD - Data	1890 -
LA - ALTRE LOCALIZZAZIONI GEOGRAFICO-AMMINISTRATIVE	
TCL - Tipo di localizzazione	luogo di provenienza
PRV - LOCALIZZAZIONE GEOGRAFICO-AMMINISTRATIVA	
PRVR - Regione	Toscana
PRVP - Provincia	FI
PRVC - Comune	Firenze
PRC - COLLOCAZIONE SPECIFICA	
PRCT - Tipologia	chiesa
PRCQ - Qualificazione	parrocchiale
PRCD - Denominazione	S. Pier Maggiore
PRCS - Specifiche	terzo altare a destra
PRD - DATA	
PRDI - Data ingresso	1599
PRDU - Data uscita	1784
LA - ALTRE LOCALIZZAZIONI GEOGRAFICO-AMMINISTRATIVE	
TCL - Tipo di localizzazione	luogo di provenienza
PRV - LOCALIZZAZIONE GEOGRAFICO-AMMINISTRATIVA	
PRVR - Regione	Toscana
PRVP - Provincia	FI
PRVC - Comune	Firenze
PRC - COLLOCAZIONE SPECIFICA	
PRCD - Denominazione	Compagnia dei Buonomini di San Martino
PRD - DATA	
PRDI - Data ingresso	1784
PRDU - Data uscita	1803
LA - ALTRE LOCALIZZAZIONI GEOGRAFICO-AMMINISTRATIVE	
TCL - Tipo di localizzazione	luogo di provenienza

PRV - LOCALIZZAZIONE GEOGRAFICO-AMMINISTRATIVA

PRVR - Regione Toscana

PRVP - Provincia FI

PRVC - Comune Firenze

PRC - COLLOCAZIONE SPECIFICA

PRCT - Tipologia monastero

PRCQ - Qualificazione benedettino femminile (ex)

PRCD - Denominazione Monastero di S. Niccolò di Cafaggio (ex) ora Galleria dell'Accademia

PRCM - Denominazione raccolta Galleria dell'Accademia

PRCS - Specifiche galleria dei dipinti moderni

PRD - DATA

PRDI - Data ingresso 1803

PRDU - Data uscita 1907

LA - ALTRE LOCALIZZAZIONI GEOGRAFICO-AMMINISTRATIVE

TCL - Tipo di localizzazione luogo di provenienza

PRV - LOCALIZZAZIONE GEOGRAFICO-AMMINISTRATIVA

PRVR - Regione Toscana

PRVP - Provincia FI

PRVC - Comune Firenze

PRC - COLLOCAZIONE SPECIFICA

PRCT - Tipologia convento

PRCQ - Qualificazione domenicano

PRCD - Denominazione Convento di San Marco

PRCM - Denominazione raccolta Museo di San Marco

PRD - DATA

PRDI - Data ingresso 1907

PRDU - Data uscita 1983

DT - CRONOLOGIA**DTZ - CRONOLOGIA GENERICA**

DTZG - Secolo sec. XVI

DTS - CRONOLOGIA SPECIFICA

DTSI - Da 1599

DTSF - A 1599

DTM - Motivazione cronologia data

AU - DEFINIZIONE CULTURALE**AUT - AUTORE**

AUTM - Motivazione dell'attribuzione firma

AUTN - Nome scelto Gamberucci Cosimo

AUTA - Dati anagrafici 1560 ca./ 1621

AUTH - Sigla per citazione 00000422

CMM - COMMITTENZA

CMMN - Nome	Migliorotti famiglia
CMMD - Data	1599 ca.
CMMF - Fonte	bibliografia

MT - DATI TECNICI

MTC - Materia e tecnica	tavola/ pittura a olio
--------------------------------	------------------------

MIS - MISURE

MISU - Unita'	cm
MISA - Altezza	409.5
MISL - Larghezza	260.5

CO - CONSERVAZIONE**STC - STATO DI CONSERVAZIONE**

STCC - Stato di conservazione	buono
STCS - Indicazioni specifiche	restaurato

RS - RESTAURI**RST - RESTAURI**

RSTD - Data	2003
RSTE - Ente responsabile	SSPMF
RSTN - Nome operatore	Dori A.
RSTN - Nome operatore	Dori L.
RSTR - Ente finanziatore	Chicago Chapter attraverso Friends of Florence

DA - DATI ANALITICI**DES - DESCRIZIONE**

DESO - Indicazioni sull'oggetto	NR (recupero pregresso)
DESI - Codifica Iconclass	73 F 21 21
DESS - Indicazioni sul soggetto	Soggetti sacri. Personaggi: San Pietro apostolo; San Giovanni Evangelista. Figure: bambino; figure maschili; figure femminili. Architetture. Oggetti: carriola.

ISR - ISCRIZIONI

ISRC - Classe di appartenenza	documentaria
ISRS - Tecnica di scrittura	a pennello
ISRT - Tipo di caratteri	lettere capitali
ISRP - Posizione	in basso a destra, sulla ruota della carriola
ISRI - Trascrizione	COSMUS GAMBERUCCIUS F. 1599

NSC - Notizie storico-critiche

Il quadro fu dipinto per l'altare di patronato Migliorotti (terzo a destra) della chiesa di San Pier Maggiore, dove rimase fino alla distruzione dell'edificio nel 1784. Pervenne poi per legato testamentario ai Buonomini di San Martino, che lo depositarono in seguito presso l'Oratorio dei padri Filippini in San Firenze. Nel 1803 fu acquistato da Ferdinando III per "uso e scuola dell'Accademia di Belle Arti" per 150 zecchini (M. Bietti, in "Intorno David" 2003) e da allora ha sempre fatto parte del patrimonio delle Gallerie fiorentine. Menzionato per la

prima volta dal Cinelli e lodato dal Lanzi, è la prima opera che mostri nel pittore, allievo di Santi di Tito, anche l'influsso del Cigoli e dell'Empoli. Il restauro ha restituito leggibilità al quadro, tipica rappresentazione della pittura della Controriforma.

TU - CONDIZIONE GIURIDICA E VINCOLI

ACQ - ACQUISIZIONE

ACQT - Tipo acquisizione	acquisto
ACQN - Nome	Ferdinando III di Lorena
ACQD - Data acquisizione	1803
ACQL - Luogo acquisizione	FI/ Firenze

CDG - CONDIZIONE GIURIDICA

CDGG - Indicazione generica	proprietà Stato
CDGS - Indicazione specifica	Ministero per i Beni e le Attività Culturali

DO - FONTI E DOCUMENTI DI RIFERIMENTO

FTA - DOCUMENTAZIONE FOTOGRAFICA

FTAX - Genere	documentazione esistente
FTAP - Tipo	fotografia b/n
FTAN - Codice identificativo	SSPMF 354772

FTA - DOCUMENTAZIONE FOTOGRAFICA

FTAX - Genere	documentazione allegata
FTAP - Tipo	fotografia colore
FTAN - Codice identificativo	ex art. 15, 1687

FNT - FONTI E DOCUMENTI

FNTP - Tipo	inventario
FNTT - Denominazione	Giornale delle robe venute nella Real Galleria
FNTD - Data	sec. XIX
FNTF - Foglio/Carta	a 118
FNTN - Nome archivio	ASSPMF
FNTS - Posizione	NR (recupero pregresso)
FNTI - Codice identificativo	NR (recupero pregresso)

FNT - FONTI E DOCUMENTI

FNTP - Tipo	inventario
FNTT - Denominazione	Nota degli oggetti di Belle Arti
FNTD - Data	1815/ 1827
FNTF - Foglio/Carta	n. 6
FNTN - Nome archivio	ASSPMF
FNTS - Posizione	ms. 304
FNTI - Codice identificativo	NR (recupero pregresso)

FNT - FONTI E DOCUMENTI

FNTP - Tipo	inventario
FNTT - Denominazione	Inventario dei quadri di magazzino divisi per categorie
FNTD - Data	1881

FNTF - Foglio/Carta	n. 1462
FNTN - Nome archivio	ASSPMF
FNTS - Posizione	NR (recupero pregresso)
FNTI - Codice identificativo	NR (recupero pregresso)
BIB - BIBLIOGRAFIA	
BIBX - Genere	bibliografia specifica
BIBA - Autore	Bocchi F./ Cinelli Calvoli G.
BIBD - Anno di edizione	1677
BIBH - Sigla per citazione	00001632
BIBN - V., pp., nn.	p. 353
BIB - BIBLIOGRAFIA	
BIBX - Genere	bibliografia specifica
BIBA - Autore	Richa G.
BIBD - Anno di edizione	1754-1762
BIBH - Sigla per citazione	00000508
BIBN - V., pp., nn.	V. I, p. 141
BIB - BIBLIOGRAFIA	
BIBX - Genere	bibliografia specifica
BIBA - Autore	Follini V./ Rastrelli M.
BIBD - Anno di edizione	1789-1802
BIBH - Sigla per citazione	00001567
BIBN - V., pp., nn.	V. V, p. 87
BIB - BIBLIOGRAFIA	
BIBX - Genere	bibliografia specifica
BIBA - Autore	Lanzi L.
BIBD - Anno di edizione	1795-1796
BIBH - Sigla per citazione	00003182
BIBN - V., pp., nn.	V. I, p. 193
BIB - BIBLIOGRAFIA	
BIBX - Genere	bibliografia specifica
BIBA - Autore	Kirchen Florenz
BIBD - Anno di edizione	1940-1954
BIBH - Sigla per citazione	00000807
BIBN - V., pp., nn.	V. IV, pp. 637, 651
BIB - BIBLIOGRAFIA	
BIBX - Genere	bibliografia specifica
BIBA - Autore	Lecchini Giovannoni S.
BIBD - Anno di edizione	1982
BIBH - Sigla per citazione	00001585
BIBN - V., pp., nn.	pp. 5, 9-10
BIB - BIBLIOGRAFIA	
BIBX - Genere	bibliografia specifica

BIBA - Autore	Bonsanti G.
BIBD - Anno di edizione	1987
BIBH - Sigla per citazione	00001551
BIBN - V., pp., nn.	p. 52
BIB - BIBLIOGRAFIA	
BIBX - Genere	bibliografia specifica
BIBA - Autore	Galleria Accademia
BIBD - Anno di edizione	1999
BIBH - Sigla per citazione	00006628
BIBN - V., pp., nn.	p. 68, n. 19
BIB - BIBLIOGRAFIA	
BIBX - Genere	bibliografia specifica
BIBA - Autore	Intorno David
BIBD - Anno di edizione	2003
BIBH - Sigla per citazione	00006629
BIBN - V., pp., nn.	pp. 228-233, n. 18
AD - ACCESSO AI DATI	
ADS - SPECIFICHE DI ACCESSO AI DATI	
ADSP - Profilo di accesso	1
ADSM - Motivazione	scheda contenente dati liberamente accessibili
CM - COMPILAZIONE	
CMP - COMPILAZIONE	
CMPD - Data	1982
CMPN - Nome	Lecchini Giovannoni S.
FUR - Funzionario responsabile	Meloni S.
FUR - Funzionario responsabile	de Luca F.
RVM - TRASCRIZIONE PER INFORMATIZZAZIONE	
RVMD - Data	1987
RVMN - Nome	Landi S.
AGG - AGGIORNAMENTO - REVISIONE	
AGGD - Data	1987
AGGN - Nome	Landi S./ Papucci S.
AGGF - Funzionario responsabile	NR (recupero pregresso)
AGG - AGGIORNAMENTO - REVISIONE	
AGGD - Data	2005
AGGN - Nome	Caldini R.
AGGF - Funzionario responsabile	NR (recupero pregresso)
AGG - AGGIORNAMENTO - REVISIONE	
AGGD - Data	2006

AGGN - Nome	ARTPAST/ Caldini R.
AGGF - Funzionario responsabile	NR (recupero pregresso)