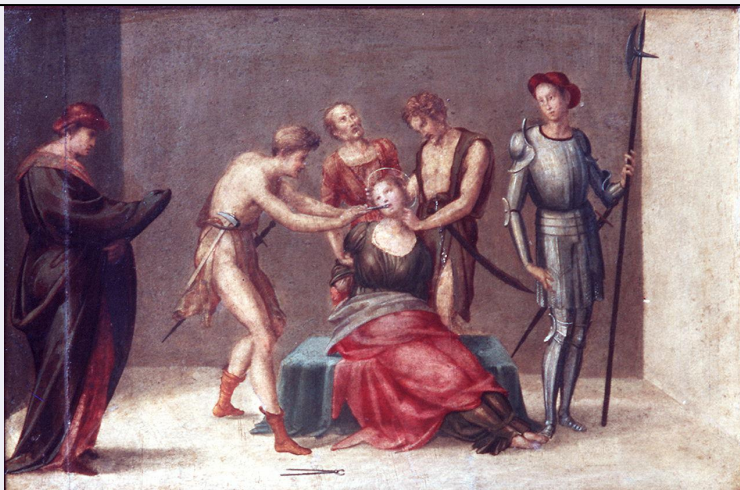


SCHEDA



CD - CODICI

TSK - Tipo Scheda OA

LIR - Livello ricerca C

NCT - CODICE UNIVOCO

NCTR - Codice regione 09

NCTN - Numero catalogo generale 00161626

NCTS - Suffisso numero catalogo generale A

ESC - Ente schedatore S156

ECP - Ente competente S156

RV - RELAZIONI

RVE - STRUTTURA COMPLESSA

RVEL - Livello 4

RVER - Codice bene radice 0900161626 A

RVES - Codice bene componente 0900161629

OG - OGGETTO

OGT - OGGETTO

OGTD - Definizione dipinto

OGTV - Identificazione elemento d'insieme

SGT - SOGGETTO

SGTI - Identificazione martirio di Sant'Apollonia

LC - LOCALIZZAZIONE GEOGRAFICO-AMMINISTRATIVA

PVC - LOCALIZZAZIONE GEOGRAFICO-AMMINISTRATIVA ATTUALE

PVCS - Stato Italia

PVCR - Regione Toscana

PVCP - Provincia FI

PVCC - Comune Firenze

LDC - COLLOCAZIONE SPECIFICA

LDCT - Tipologia monastero

| | |
|---|--|
| LDCQ - Qualificazione | benedettino femminile |
| LDCN - Denominazione | Monastero di S. Niccolò di Cafaggio ora Galleria dell'Accademia |
| LDCU - Denominazione spazio viabilistico | via Ricasoli, 58/60 |
| LDCM - Denominazione raccolta | Galleria dell'Accademia |
| LDCS - Specifiche | piano terreno, Sala del Colosso, parete di fronte all'ingresso, in basso |

UB - UBICAZIONE E DATI PATRIMONIALI

INV - INVENTARIO DI MUSEO O SOPRINTENDENZA

| | |
|----------------------|-----------------|
| INVN - Numero | Inv. 1890, 8692 |
| INVD - Data | 1890 - |

LA - ALTRE LOCALIZZAZIONI GEOGRAFICO-AMMINISTRATIVE

TCL - Tipo di localizzazione luogo di provenienza

PRV - LOCALIZZAZIONE GEOGRAFICO-AMMINISTRATIVA

| | |
|-------------------------|---------|
| PRVR - Regione | Toscana |
| PRVP - Provincia | FI |
| PRVC - Comune | Firenze |

PRC - COLLOCAZIONE SPECIFICA

| | |
|---|-----------------------------------|
| PRCT - Tipologia | chiesa |
| PRCQ - Qualificazione | conventuale benedettina femminile |
| PRCD - Denominazione | Chiesa di S. Apollonia |
| PRCC - Complesso monumentale di appartenenza | Convento di S. Apollonia |
| PRCS - Specifiche | altar maggiore |

PRD - DATA

| | |
|---------------------------|------|
| PRDU - Data uscita | 1810 |
|---------------------------|------|

DT - CRONOLOGIA

DTZ - CRONOLOGIA GENERICA

| | |
|----------------------|----------|
| DTZG - Secolo | sec. XVI |
|----------------------|----------|

DTS - CRONOLOGIA SPECIFICA

| | |
|-------------------------------------|--------------|
| DTSI - Da | 1530 |
| DTSF - A | 1530 |
| DTSL - Validita' | ca |
| DTM - Motivazione cronologia | bibliografia |
| ADT - Altre datazioni | 1517/ 1518 |
| ADT - Altre datazioni | 1530/ 1540 |

AU - DEFINIZIONE CULTURALE

AUT - AUTORE

| | |
|---|--------------------|
| AUTM - Motivazione dell'attribuzione | bibliografia |
| AUTN - Nome scelto | Granacci Francesco |
| AUTA - Dati anagrafici | 1469-1470/ 1543 |
| AUTH - Sigla per citazione | 00000493 |

MT - DATI TECNICI

MTC - Materia e tecnica tavola/ pittura a olio

MIS - MISURE

MISU - Unita' cm

MISA - Altezza 40

MISL - Larghezza 59

CO - CONSERVAZIONE**STC - STATO DI CONSERVAZIONE**

STCC - Stato di conservazione buono

DA - DATI ANALITICI**DES - DESCRIZIONE**

DESO - Indicazioni sull'oggetto NR (recupero pregresso)

DESI - Codifica Iconclass 11 HH (APOLLONIA) 62

DESS - Indicazioni sul soggetto Soggetti sacri. Personaggi: Sant'Apollonia. Figure maschili: carnefice; astanti; armigero. Interno. Oggetti: tenaglie; martello; banco; spade; alabarda.

NSC - Notizie storico-critiche

Le tavolette facevano parte di una pala eseguita per l'altar maggiore della chiesa del convento di S. Apollonia a Firenze. Il dipinto è ricordato dal Vasari, che lo dice eseguito dal Granacci su uno schema fornitogli da Michelangelo. Della pala sono state identificate quindici tavole: Annunciazione (Corsham Court, Wiltshire, coll. Methuen), forse la parte centrale; quattro pannelli con S. Apollonia, S. Maria Maddalena, S. Giovanni Battista, S. Geronimo (Monaco, Bayerische Staatgemaltesammlung), che per lo Holst (1974) erano i laterali; dieci tavolette con storie della Santa, di cui sei sono alla Galleria dell'Accademia di Firenze. La pala rimase sull'altare, dove la dicono Vasari e Borghini (1585), finché l'altare fu modificato con l'aggiunta di un ciborio (fine sec. XVI o inizi del XVII); la pala fu allora smembrata, mentre la predella rimase a decorare il nuovo ciborio. Le varie parti della pala furono disperse nel corso del XIX secolo. Quanto alla datazione, Freedberg (1961) propone gli anni 1517-1518; Paatz (1940) il decennio 1530-1540; secondo von Holst (1974) l'esecuzione della pala va ricollegata ai lavori di ristrutturazione della chiesa, terminati nel maggio 1535, pensando che possa collocarsi tra la fine degli anni Venti e l'inizio dei Trenta. Le storiette dell'Accademia, di esecuzione rapida e fluente e vivacemente espressive, rivelano per parte della critica un avvicinamento del Granacci ai modi del Rosso e del Pontormo. Holst (1974) non identificava tutte le scene con episodi del martirio di sant'Apollonia, mentre Bacarelli Locorotolo (1982) ha collegato tutti gli episodi raffigurati nelle tavolette alla leggenda della passione e del martirio della santa, con riferimento a tre manoscritti della Biblioteca Nazionale di Firenze, in particolare ad un Leggendaro di santi del sec. XV (Conventi Soppressi, SS. Annunziata, scaffale F, III, n. 1551). Per la tavolette dell'Accademia, Natali (1995) estende l'esecuzione alla bottega del Granacci, proponendo una partecipazione di Alonso Berruguete e quindi una datazione entro il 1518, anno in cui lo spagnolo rientrò in patria.

TU - CONDIZIONE GIURIDICA E VINCOLI**ACQ - ACQUISIZIONE**

| | |
|--|--|
| ACQT - Tipo acquisizione | soppressione |
| ACQN - Nome | napoleonica |
| ACQD - Data acquisizione | 1810 |
| ACQL - Luogo acquisizione | FI/ Firenze |
| CDG - CONDIZIONE GIURIDICA | |
| CDGG - Indicazione generica | proprietà Stato |
| CDGS - Indicazione specifica | Ministero per i Beni e le Attività Culturali |
| DO - FONTI E DOCUMENTI DI RIFERIMENTO | |
| FTA - DOCUMENTAZIONE FOTOGRAFICA | |
| FTAX - Genere | documentazione esistente |
| FTAP - Tipo | fotografia b/n |
| FTAN - Codice identificativo | SBAS FI 68938 |
| FTA - DOCUMENTAZIONE FOTOGRAFICA | |
| FTAX - Genere | documentazione allegata |
| FTAP - Tipo | fotografia colore |
| FTAN - Codice identificativo | ex art. 15, 1729 |
| FNT - FONTI E DOCUMENTI | |
| FNTP - Tipo | inventario |
| FNTT - Denominazione | R. Gallerie. Inventario 1890 |
| FNTD - Data | 1890 post |
| FNTF - Foglio/Carta | n. 8692 |
| FNTN - Nome archivio | SSPSAEPM FI/ Ufficio Ricerche |
| FNTS - Posizione | NR (recupero pregresso) |
| FNTI - Codice identificativo | NR (recupero pregresso) |
| BIB - BIBLIOGRAFIA | |
| BIBX - Genere | bibliografia specifica |
| BIBA - Autore | Holst C. von |
| BIBD - Anno di edizione | 1974 |
| BIBH - Sigla per citazione | 00001578 |
| BIBN - V., pp., nn. | p. 166, n. 68 |
| BIBI - V., tavv., figg. | fig. 98 |
| BIB - BIBLIOGRAFIA | |
| BIBX - Genere | bibliografia specifica |
| BIBA - Autore | Bacarelli Locorotolo G. |
| BIBD - Anno di edizione | 1982 |
| BIBH - Sigla per citazione | 00001615 |
| BIBN - V., pp., nn. | pp. 101-107 |
| AD - ACCESSO AI DATI | |
| ADS - SPECIFICHE DI ACCESSO AI DATI | |
| ADSP - Profilo di accesso | 1 |
| ADSM - Motivazione | scheda contenente dati liberamente accessibili |

CM - COMPILAZIONE**CMP - COMPILAZIONE**

| | |
|---------------------------------------|-------------|
| CMPD - Data | 1985 |
| CMPN - Nome | Pagnotta L. |
| FUR - Funzionario responsabile | Meloni S. |

RVM - TRASCRIZIONE PER INFORMATIZZAZIONE

| | |
|--------------------|---------------------|
| RVMD - Data | 2006 |
| RVMN - Nome | ARTPAST/ Caldini R. |

AGG - AGGIORNAMENTO - REVISIONE

| | |
|--|-------------------------|
| AGGD - Data | 1987 |
| AGGN - Nome | Natalini L./ Landi S. |
| AGGF - Funzionario responsabile | NR (recupero pregresso) |

AGG - AGGIORNAMENTO - REVISIONE

| | |
|--|-------------------------|
| AGGD - Data | 2005 |
| AGGN - Nome | Caldini R. |
| AGGF - Funzionario responsabile | NR (recupero pregresso) |

AGG - AGGIORNAMENTO - REVISIONE

| | |
|--|-------------------------|
| AGGD - Data | 2006 |
| AGGN - Nome | ARTPAST/ Caldini R. |
| AGGF - Funzionario responsabile | NR (recupero pregresso) |