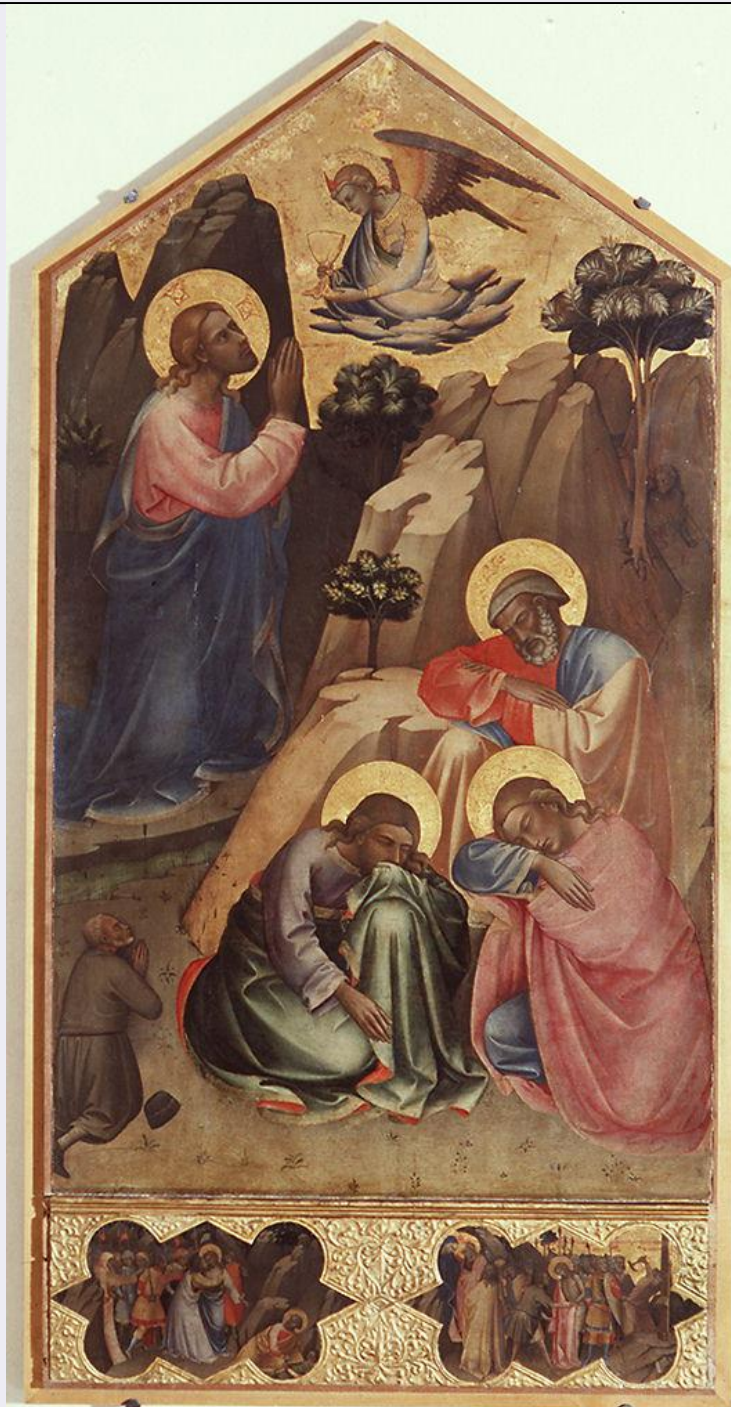


## SCHEDA



### CD - CODICI

TSK - Tipo Scheda	OA
LIR - Livello ricerca	C
NCT - CODICE UNIVOCO	
NCTR - Codice regione	09
NCTN - Numero catalogo generale	00187147
ESC - Ente schedatore	S156
ECP - Ente competente	S156

### RV - RELAZIONI

RVE - STRUTTURA COMPLESSA

<b>RVEL - Livello</b>	0
<b>OG - OGGETTO</b>	
<b>OGT - OGGETTO</b>	
<b>OGTD - Definizione</b>	dipinto
<b>SGT - SOGGETTO</b>	
<b>SGTI - Identificazione</b>	storie della passione di Cristo
<b>LC - LOCALIZZAZIONE GEOGRAFICO-AMMINISTRATIVA</b>	
<b>PVC - LOCALIZZAZIONE GEOGRAFICO-AMMINISTRATIVA ATTUALE</b>	
<b>PVCS - Stato</b>	Italia
<b>PVCR - Regione</b>	Toscana
<b>PVCP - Provincia</b>	FI
<b>PVCC - Comune</b>	Firenze
<b>LDC - COLLOCAZIONE SPECIFICA</b>	
<b>LDCT - Tipologia</b>	monastero
<b>LDCQ - Qualificazione</b>	benedettino femminile
<b>LDCN - Denominazione</b>	Monastero di S. Niccolò di Cafaggio ora Galleria dell'Accademia
<b>LDCU - Denominazione spazio viabilistico</b>	via Ricasoli, 58/60
<b>LDCM - Denominazione raccolta</b>	Galleria dell'Accademia
<b>LDCS - Specifiche</b>	piano primo, sala di Lorenzo Monaco
<b>UB - UBICAZIONE E DATI PATRIMONIALI</b>	
<b>INV - INVENTARIO DI MUSEO O SOPRINTENDENZA</b>	
<b>INVN - Numero</b>	Inv. 1890, 438
<b>INVD - Data</b>	1890 -
<b>LA - ALTRE LOCALIZZAZIONI GEOGRAFICO-AMMINISTRATIVE</b>	
<b>TCL - Tipo di localizzazione</b>	luogo di provenienza
<b>PRV - LOCALIZZAZIONE GEOGRAFICO-AMMINISTRATIVA</b>	
<b>PRVR - Regione</b>	Toscana
<b>PRVP - Provincia</b>	FI
<b>PRVC - Comune</b>	Firenze
<b>PRC - COLLOCAZIONE SPECIFICA</b>	
<b>PRCT - Tipologia</b>	monastero
<b>PRCQ - Qualificazione</b>	camaldolese
<b>PRCD - Denominazione</b>	Monastero di S. Maria degli Angioli
<b>PRCS - Specifiche</b>	ingresso del secondo chiostro
<b>PRD - DATA</b>	
<b>PRDU - Data uscita</b>	1810
<b>LA - ALTRE LOCALIZZAZIONI GEOGRAFICO-AMMINISTRATIVE</b>	
<b>TCL - Tipo di localizzazione</b>	luogo di provenienza
<b>PRV - LOCALIZZAZIONE GEOGRAFICO-AMMINISTRATIVA</b>	
<b>PRVR - Regione</b>	Toscana
<b>PRVP - Provincia</b>	FI

<b>PRVC - Comune</b>	Firenze
<b>PRC - COLLOCAZIONE SPECIFICA</b>	
<b>PRCT - Tipologia</b>	monastero
<b>PRCQ - Qualificazione</b>	benedettino femminile
<b>PRCD - Denominazione</b>	Monastero di S. Niccolò di Cafaggio ora Galleria dell'Accademia
<b>PRCM - Denominazione raccolta</b>	Galleria dell'Accademia
<b>PRD - DATA</b>	
<b>PRDI - Data ingresso</b>	1810
<b>PRDU - Data uscita</b>	1814
<b>LA - ALTRE LOCALIZZAZIONI GEOGRAFICO-AMMINISTRATIVE</b>	
<b>TCL - Tipo di localizzazione</b>	luogo di provenienza
<b>PRV - LOCALIZZAZIONE GEOGRAFICO-AMMINISTRATIVA</b>	
<b>PRVR - Regione</b>	Toscana
<b>PRVP - Provincia</b>	FI
<b>PRVC - Comune</b>	Firenze
<b>PRC - COLLOCAZIONE SPECIFICA</b>	
<b>PRCT - Tipologia</b>	palazzo
<b>PRCD - Denominazione</b>	Palazzo degli Uffizi
<b>PRCM - Denominazione raccolta</b>	Galleria degli Uffizi
<b>PRD - DATA</b>	
<b>PRDI - Data ingresso</b>	1814
<b>PRDU - Data uscita</b>	1933
<b>DT - CRONOLOGIA</b>	
<b>DTZ - CRONOLOGIA GENERICA</b>	
<b>DTZG - Secolo</b>	secc. XIV/ XV
<b>DTS - CRONOLOGIA SPECIFICA</b>	
<b>DTSI - Da</b>	1395
<b>DTSV - Validita'</b>	ca
<b>DTSF - A</b>	1400
<b>DTSL - Validita'</b>	ca
<b>DTM - Motivazione cronologia</b>	bibliografia
<b>ADT - Altre datazioni</b>	1400/ ca.
<b>AU - DEFINIZIONE CULTURALE</b>	
<b>AUT - AUTORE</b>	
<b>AUTM - Motivazione dell'attribuzione</b>	bibliografia
<b>AUTN - Nome scelto</b>	Lorenzo Monaco
<b>AUTA - Dati anagrafici</b>	1370 ca./ 1424 ca.
<b>AUTH - Sigla per citazione</b>	00000564
<b>AAT - Altre attribuzioni</b>	Giotto
<b>AAT - Altre attribuzioni</b>	Lorenzo Monaco/ scuola

**MT - DATI TECNICI**

<b>MTC - Materia e tecnica</b>	tavola/ pittura a tempera
<b>MTC - Materia e tecnica</b>	oro/ laminazione/ punzonatura
<b>MIS - MISURE</b>	
<b>MISU - Unita'</b>	cm
<b>MISA - Altezza</b>	220.5
<b>MISL - Larghezza</b>	109

**CO - CONSERVAZIONE****STC - STATO DI CONSERVAZIONE**

<b>STCC - Stato di conservazione</b>	buono
--------------------------------------	-------

**RS - RESTAURI****RST - RESTAURI**

<b>RSTD - Data</b>	1880
<b>RSTN - Nome operatore</b>	Mazzanti A.

**RST - RESTAURI**

<b>RSTD - Data</b>	1956/ 1957
<b>RSTN - Nome operatore</b>	Lumini A.
<b>RSTN - Nome operatore</b>	Toschi E.

**RST - RESTAURI**

<b>RSTD - Data</b>	2005/ 2006
<b>RSTN - Nome operatore</b>	Biondi L. (superficie pittorica)
<b>RSTN - Nome operatore</b>	Buda R. (supporto ligneo)

**DA - DATI ANALITICI****DES - DESCRIZIONE**

<b>DESO - Indicazioni sull'oggetto</b>	Predella con due formelle polilobate, pala cuspidata.
<b>DESI - Codifica Iconclass</b>	NR (recupero pregresso)
<b>DESS - Indicazioni sul soggetto</b>	NR (recupero pregresso)

<b>NSC - Notizie storico-critiche</b>	<p>La tavola proviene dal Convento di S. Maria degli Angioli. Bode, Toesca (1904), Golzio (1931), Procacci (1936), Berenson (1936), Pudelko (1938), Gronau (1950), Baldini (1958), Bellosi (1965) e Boskovits (1975) ritengono quest'opera appartenente alla fase giovanile di Lorenzo Monaco; Crowe e Cavalcaselle (1903), Siren (1905), Van Marle (1924) e Suida (1929) la ritengono invece opera di scuola. La Levi d'Ancona (1958) ascrive al maestro solo la tavola, mentre considera la predella di altra mano. Tra la fine del XIX secolo e l'inizio del XX secolo fu eseguito un restauro sul dipinto che lo danneggiò notevolmente. Fu infatti applicata una pesante cornice, intagliata e dorata, mentre la predella fu segata alle estremità in modo da renderla uguale per dimensioni alla tavola superiore. Nel 1957, in occasione di un nuovo restauro, la pesante cornice fu rimossa. Per Eisenberg (1989) è opera di Lorenzo Monaco; e come tale è stata esposta alla mostra su Lorenzo Monaco (2006), con datazione intorno al 1400.</p>
---------------------------------------	---

**TU - CONDIZIONE GIURIDICA E VINCOLI**

**ACQ - ACQUISIZIONE****ACQT - Tipo acquisizione** soppressione**ACQN - Nome** napoleonica**ACQD - Data acquisizione** 1810**ACQL - Luogo acquisizione** FI/ Firenze**CDG - CONDIZIONE GIURIDICA****CDGG - Indicazione generica** proprietà Stato**CDGS - Indicazione specifica** Ministero per i Beni e le Attività Culturali**DO - FONTI E DOCUMENTI DI RIFERIMENTO****FTA - DOCUMENTAZIONE FOTOGRAFICA****FTAX - Genere** documentazione esistente**FTAP - Tipo** fotografia b/n**FTAN - Codice identificativo** SBAS FI 114096**FTA - DOCUMENTAZIONE FOTOGRAFICA****FTAX - Genere** documentazione esistente**FTAP - Tipo** fotografia b/n**FTAN - Codice identificativo** SBAS FI 108858**FTA - DOCUMENTAZIONE FOTOGRAFICA****FTAX - Genere** documentazione esistente**FTAP - Tipo** fotografia b/n**FTAN - Codice identificativo** Anderson, 8322**FTA - DOCUMENTAZIONE FOTOGRAFICA****FTAX - Genere** documentazione allegata**FTAP - Tipo** fotografia colore**FTAN - Codice identificativo** ex art. 15, 2111**FNT - FONTI E DOCUMENTI****FNTP - Tipo** inventario**FNTT - Denominazione** Inventario degli oggetti di Belle Arti estratti dalle chiese e conventi soppressi nel 1808 e raccolti nel deposito di Arti e Scienze stabilito in quel tempo nel Convento di S. Marco**FNTD - Data** 1810/ 1813**FNTF - Foglio/Carta** p. 89, n. 802**FNTN - Nome archivio** Firenze/ Archivio dell'Accademia di Belle Arti**FNTS - Posizione** NR (recupero pregresso)**FNTI - Codice identificativo** NR (recupero pregresso)**FNT - FONTI E DOCUMENTI****FNTP - Tipo** inventario**FNTT - Denominazione** R. Gallerie. Inventario 1890**FNTD - Data** 1890 post**FNTF - Foglio/Carta** n. 438**FNTN - Nome archivio** SSPSAEPM FI/ Ufficio Ricerche

<b>FNTS - Posizione</b>	NR (recupero pregresso)
<b>FNTI - Codice identificativo</b>	NR (recupero pregresso)
<b>FNT - FONTI E DOCUMENTI</b>	
<b>FNTP - Tipo</b>	inventario
<b>FNTT - Denominazione</b>	Inventario generale dei dipinti posseduti dalla R. Galleria
<b>FNTD - Data</b>	1881
<b>FNTF - Foglio/Carta</b>	n. 7e
<b>FNTN - Nome archivio</b>	SSPSAEPM FI/ Ufficio Ricerche
<b>FNTS - Posizione</b>	NR (recupero pregresso)
<b>FNTI - Codice identificativo</b>	NR (recupero pregresso)
<b>BIB - BIBLIOGRAFIA</b>	
<b>BIBX - Genere</b>	bibliografia specifica
<b>BIBA - Autore</b>	Siren O.
<b>BIBD - Anno di edizione</b>	1905
<b>BIBH - Sigla per citazione</b>	00003560
<b>BIBN - V., pp., nn.</b>	p. 190
<b>BIB - BIBLIOGRAFIA</b>	
<b>BIBX - Genere</b>	bibliografia specifica
<b>BIBA - Autore</b>	Van Marle R.
<b>BIBD - Anno di edizione</b>	1923-1938
<b>BIBH - Sigla per citazione</b>	00001626
<b>BIBN - V., pp., nn.</b>	v. IX, p. 174
<b>BIBI - V., tavv., figg.</b>	fig. 117
<b>BIB - BIBLIOGRAFIA</b>	
<b>BIBX - Genere</b>	bibliografia specifica
<b>BIBA - Autore</b>	Procacci U.
<b>BIBD - Anno di edizione</b>	1936
<b>BIBH - Sigla per citazione</b>	00001598
<b>BIBN - V., pp., nn.</b>	p. 40
<b>BIB - BIBLIOGRAFIA</b>	
<b>BIBX - Genere</b>	bibliografia specifica
<b>BIBA - Autore</b>	Pudelko G.
<b>BIBD - Anno di edizione</b>	1938
<b>BIBH - Sigla per citazione</b>	00001679
<b>BIBN - V., pp., nn.</b>	p. 24
<b>BIB - BIBLIOGRAFIA</b>	
<b>BIBX - Genere</b>	bibliografia specifica
<b>BIBA - Autore</b>	Levi D'Ancona M.
<b>BIBD - Anno di edizione</b>	1958
<b>BIBH - Sigla per citazione</b>	00004873
<b>BIBN - V., pp., nn.</b>	p. 185
<b>BIB - BIBLIOGRAFIA</b>	

<b>BIBX - Genere</b>	bibliografia specifica
<b>BIBA - Autore</b>	Bellosi L.
<b>BIBD - Anno di edizione</b>	1965
<b>BIBH - Sigla per citazione</b>	00001622
<b>BIBN - V., pp., nn.</b>	pp. 36, 39
<b>BIB - BIBLIOGRAFIA</b>	
<b>BIBX - Genere</b>	bibliografia specifica
<b>BIBA - Autore</b>	Boskovits M.
<b>BIBD - Anno di edizione</b>	1975
<b>BIBH - Sigla per citazione</b>	00000221
<b>BIBN - V., pp., nn.</b>	p. 343
<b>BIB - BIBLIOGRAFIA</b>	
<b>BIBX - Genere</b>	bibliografia specifica
<b>BIBA - Autore</b>	Uffizi catalogo
<b>BIBD - Anno di edizione</b>	1980
<b>BIBH - Sigla per citazione</b>	00000848
<b>BIBN - V., pp., nn.</b>	p. 346, n. P922
<b>BIB - BIBLIOGRAFIA</b>	
<b>BIBX - Genere</b>	bibliografia specifica
<b>BIBA - Autore</b>	Bonsanti G.
<b>BIBD - Anno di edizione</b>	1987
<b>BIBH - Sigla per citazione</b>	00001551
<b>BIBN - V., pp., nn.</b>	p. 90
<b>BIBI - V., tavv., figg.</b>	fig. p. 78
<b>BIB - BIBLIOGRAFIA</b>	
<b>BIBX - Genere</b>	bibliografia specifica
<b>BIBA - Autore</b>	Eisenberg M.
<b>BIBD - Anno di edizione</b>	1989
<b>BIBH - Sigla per citazione</b>	00001951
<b>BIBN - V., pp., nn.</b>	pp. 98-99
<b>BIBI - V., tavv., figg.</b>	figg. 7-14, tavv. 1, 2
<b>BIB - BIBLIOGRAFIA</b>	
<b>BIBX - Genere</b>	bibliografia specifica
<b>BIBA - Autore</b>	Galleria Accademia
<b>BIBD - Anno di edizione</b>	1999
<b>BIBH - Sigla per citazione</b>	00006628
<b>BIBN - V., pp., nn.</b>	pp. 114, 119, n. 14
<b>BIB - BIBLIOGRAFIA</b>	
<b>BIBX - Genere</b>	bibliografia specifica
<b>BIBA - Autore</b>	Lorenzo Monaco
<b>BIBD - Anno di edizione</b>	2006
<b>BIBH - Sigla per citazione</b>	00008016

<b>BIBN - V., pp., nn.</b>	pp. 131-135, n. 10
<b>MST - MOSTRE</b>	
<b>MSTT - Titolo</b>	Mostra di opere d'arte restaurate
<b>MSTL - Luogo</b>	Firenze
<b>MSTD - Data</b>	1958
<b>MST - MOSTRE</b>	
<b>MSTT - Titolo</b>	Lorenzo Monaco: dalla tradizione giottesca al Rinascimento
<b>MSTL - Luogo</b>	Firenze
<b>MSTD - Data</b>	2006
<b>AD - ACCESSO AI DATI</b>	
<b>ADS - SPECIFICHE DI ACCESSO AI DATI</b>	
<b>ADSP - Profilo di accesso</b>	1
<b>ADSM - Motivazione</b>	scheda contenente dati liberamente accessibili
<b>CM - COMPILAZIONE</b>	
<b>CMP - COMPILAZIONE</b>	
<b>CMPD - Data</b>	1985
<b>CMPN - Nome</b>	Biagi E.
<b>FUR - Funzionario responsabile</b>	Meloni S.
<b>FUR - Funzionario responsabile</b>	de Luca F.
<b>RVM - TRASCRIZIONE PER INFORMATIZZAZIONE</b>	
<b>RVMD - Data</b>	2006
<b>RVMN - Nome</b>	ARTPAST/ Caldini R.
<b>AGG - AGGIORNAMENTO - REVISIONE</b>	
<b>AGGD - Data</b>	1988
<b>AGGN - Nome</b>	Improta M. C.
<b>AGGF - Funzionario responsabile</b>	NR (recupero pregresso)
<b>AGG - AGGIORNAMENTO - REVISIONE</b>	
<b>AGGD - Data</b>	2005
<b>AGGN - Nome</b>	Caldini R.
<b>AGGF - Funzionario responsabile</b>	NR (recupero pregresso)
<b>AGG - AGGIORNAMENTO - REVISIONE</b>	
<b>AGGD - Data</b>	2006
<b>AGGN - Nome</b>	ARTPAST/ Caldini R.
<b>AGGF - Funzionario responsabile</b>	NR (recupero pregresso)
<b>AN - ANNOTAZIONI</b>	
<b>OSS - Osservazioni</b>	/SK[1]/RSE[1]/RSED[1]: 1986 /SK[1]/RSE[1]/RSEN[1]: Lapucci R.