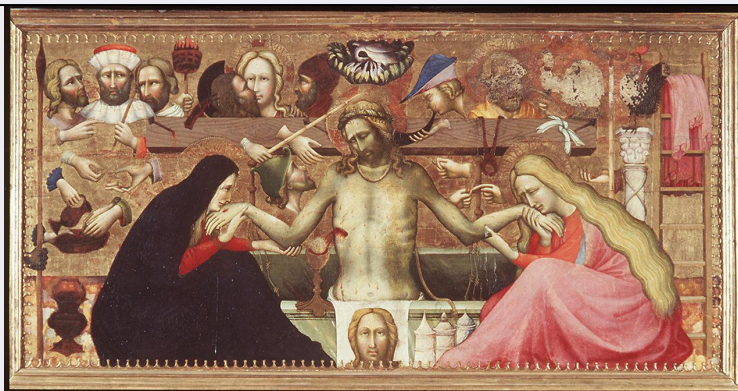


# SCHEDA



## CD - CODICI

TSK - Tipo Scheda OA

LIR - Livello ricerca C

### NCT - CODICE UNIVOCO

NCTR - Codice regione 09

NCTN - Numero catalogo generale 00191314

ESC - Ente schedatore S156

ECP - Ente competente S156

## RV - RELAZIONI

ROZ - Altre relazioni 0900191314

## OG - OGGETTO

### OGT - OGGETTO

OGTD - Definizione dipinto

### SGT - SOGGETTO

SGTI - Identificazione Cristo in pietà tra la Madonna e Santa Maria Maddalena con simboli della Passione

## LC - LOCALIZZAZIONE GEOGRAFICO-AMMINISTRATIVA

### PVC - LOCALIZZAZIONE GEOGRAFICO-AMMINISTRATIVA ATTUALE

PVCS - Stato Italia

PVCR - Regione Toscana

PVCP - Provincia FI

PVCC - Comune Firenze

### LDC - COLLOCAZIONE SPECIFICA

LDCT - Tipologia monastero

LDCQ - Qualificazione benedettino femminile

LDCN - Denominazione Monastero di S. Niccolò di Cafaggio ora Galleria dell'Accademia

LDCU - Denominazione spazio viabilistico via Ricasoli, 58/60

LDCM - Denominazione raccolta Galleria dell'Accademia

LDCS - Specifiche piano primo, sala del Gotico internazionale

## UB - UBICAZIONE E DATI PATRIMONIALI

<b>UBO - Ubicazione originaria</b>	SC
------------------------------------	----

**INV - INVENTARIO DI MUSEO O SOPRINTENDENZA**

<b>INVN - Numero</b>	Depositi 14
----------------------	-------------

<b>INVD - Data</b>	1910 -
--------------------	--------

**LA - ALTRE LOCALIZZAZIONI GEOGRAFICO-AMMINISTRATIVE**

<b>TCL - Tipo di localizzazione</b>	luogo di provenienza
-------------------------------------	----------------------

**PRV - LOCALIZZAZIONE GEOGRAFICO-AMMINISTRATIVA**

<b>PRVR - Regione</b>	Toscana
-----------------------	---------

<b>PRVP - Provincia</b>	FI
-------------------------	----

<b>PRVC - Comune</b>	Firenze
----------------------	---------

**PRC - COLLOCAZIONE SPECIFICA**

<b>PRCT - Tipologia</b>	convento
-------------------------	----------

<b>PRCD - Denominazione</b>	Conservatorio di S. Pier Martire
-----------------------------	----------------------------------

**PRD - DATA**

<b>PRDI - Data ingresso</b>	1901
-----------------------------	------

<b>PRDU - Data uscita</b>	1907
---------------------------	------

**LA - ALTRE LOCALIZZAZIONI GEOGRAFICO-AMMINISTRATIVE**

<b>TCL - Tipo di localizzazione</b>	luogo di provenienza
-------------------------------------	----------------------

**PRV - LOCALIZZAZIONE GEOGRAFICO-AMMINISTRATIVA**

<b>PRVR - Regione</b>	Toscana
-----------------------	---------

<b>PRVP - Provincia</b>	FI
-------------------------	----

<b>PRVC - Comune</b>	Firenze
----------------------	---------

**PRC - COLLOCAZIONE SPECIFICA**

<b>PRCT - Tipologia</b>	convento
-------------------------	----------

<b>PRCQ - Qualificazione</b>	domenicano
------------------------------	------------

<b>PRCD - Denominazione</b>	Convento di S. Marco
-----------------------------	----------------------

<b>PRCM - Denominazione raccolta</b>	Museo di S. Marco
------------------------------------------	-------------------

**PRD - DATA**

<b>PRDI - Data ingresso</b>	1907
-----------------------------	------

**LA - ALTRE LOCALIZZAZIONI GEOGRAFICO-AMMINISTRATIVE**

<b>TCL - Tipo di localizzazione</b>	luogo di provenienza
-------------------------------------	----------------------

**PRV - LOCALIZZAZIONE GEOGRAFICO-AMMINISTRATIVA**

<b>PRVR - Regione</b>	Toscana
-----------------------	---------

<b>PRVP - Provincia</b>	FI
-------------------------	----

<b>PRVC - Comune</b>	Firenze
----------------------	---------

**PRC - COLLOCAZIONE SPECIFICA**

<b>PRCT - Tipologia</b>	monastero
-------------------------	-----------

<b>PRCQ - Qualificazione</b>	benedettino femminile
------------------------------	-----------------------

<b>PRCD - Denominazione</b>	Monastero di S. Niccolò di Cafaggio ora Galleria dell'Accademia
-----------------------------	-----------------------------------------------------------------

<b>PRCM - Denominazione raccolta</b>	Galleria dell'Accademia
------------------------------------------	-------------------------

<b>PRCS - Specifiche</b>	depositi
--------------------------	----------

**PRD - DATA**

PRDI - Data ingresso 1960

PRDU - Data uscita 1976

**LA - ALTRE LOCALIZZAZIONI GEOGRAFICO-AMMINISTRATIVE**

TCL - Tipo di localizzazione luogo di provenienza

**PRV - LOCALIZZAZIONE GEOGRAFICO-AMMINISTRATIVA**

PRVR - Regione Toscana

PRVP - Provincia FI

PRVC - Comune Firenze

**PRC - COLLOCAZIONE SPECIFICA**

PRCM - Denominazione raccolta Gallerie Fiorentine

PRCS - Specifiche depositi Vecchia Posta

**PRD - DATA**

PRDI - Data ingresso 1976

PRDU - Data uscita 1983

**DT - CRONOLOGIA****DTZ - CRONOLOGIA GENERICA**

DTZG - Secolo sec. XV

**DTS - CRONOLOGIA SPECIFICA**

DTSI - Da 1404

DTSV - Validita' ca

DTSF - A 1404

DTSL - Validita' ca

DTM - Motivazione cronologia bibliografia

ADT - Altre datazioni 1400/ 1405

**AU - DEFINIZIONE CULTURALE****AUT - AUTORE**

AUTM - Motivazione dell'attribuzione bibliografia

AUTN - Nome scelto Maestro della Madonna Straus

AUTA - Dati anagrafici notizie 1390-1410

AUTH - Sigla per citazione 00000618

**MT - DATI TECNICI**

MTC - Materia e tecnica tavola/ pittura a tempera/ doratura

**MIS - MISURE**

MISU - Unita' cm

MISA - Altezza 109

MISL - Larghezza 228

**CO - CONSERVAZIONE****STC - STATO DI CONSERVAZIONE**

STCC - Stato di conservazione discreto

<b>STCS - Indicazioni specifiche</b>	restaurato
<b>RS - RESTAURI</b>	
<b>RST - RESTAURI</b>	
<b>RSTD - Data</b>	1900
<b>RST - RESTAURI</b>	
<b>RSTD - Data</b>	1951
<b>RST - RESTAURI</b>	
<b>RSTD - Data</b>	1982/ 1983
<b>RSTE - Ente responsabile</b>	SBAS FI (G. R. 9174)
<b>RSTN - Nome operatore</b>	Niccoli G. (supporto ligneo)
<b>RSTN - Nome operatore</b>	studio S.M.A.B. (superficie pittorica)
<b>DA - DATI ANALITICI</b>	
<b>DES - DESCRIZIONE</b>	
<b>DESO - Indicazioni sull'oggetto</b>	NR (recupero pregresso)
<b>DESI - Codifica Iconclass</b>	73 D 73 31 : 11 H (MARIA MADDALENA)
<b>DESS - Indicazioni sul soggetto</b>	Soggetti sacri. Personaggi: Madonna; Cristo morto; Santa Maria Maddalena. Attributi: (Santa Maria Maddalena) vaso di unguento. Simboli della passione: mano che impugna la lancia; lavaggio delle mani; pagamento dei trenta denari; fruste; soldato beffeggiatore; scongiuro; sorteggio della tunica; colonna; fune; mani che percuotono; chiodi; tenaglie; Caifa e i sommi sacerdoti; cattura di Cristo; rinnegamento di San Pietro; asta sorreggente la spugna; gallo; secchiello; sarcofago; calice; croce; corda.
<b>ISR - ISCRIZIONI</b>	
<b>ISRC - Classe di appartenenza</b>	didascalica
<b>ISRL - Lingua</b>	latino
<b>ISRS - Tecnica di scrittura</b>	a incisione
<b>ISRT - Tipo di caratteri</b>	lettere capitali
<b>ISRP - Posizione</b>	sull'aureola della Madonna
<b>ISRI - Trascrizione</b>	SANTA MARIA MATER
<b>ISR - ISCRIZIONI</b>	
<b>ISRC - Classe di appartenenza</b>	didascalica
<b>ISRL - Lingua</b>	latino
<b>ISRS - Tecnica di scrittura</b>	NR (recupero pregresso)
<b>ISRT - Tipo di caratteri</b>	lettere capitali
<b>ISRP - Posizione</b>	sull'aureola di S. Pietro
<b>ISRI - Trascrizione</b>	S(AN)C(T)US PETRUS APOSTOLUS
<b>ISR - ISCRIZIONI</b>	
<b>ISRC - Classe di appartenenza</b>	didascalica
<b>ISRL - Lingua</b>	latino
<b>ISRS - Tecnica di scrittura</b>	NR (recupero pregresso)

<b>ISRT - Tipo di caratteri</b>	lettere capitali
<b>ISRP - Posizione</b>	sull'aureola
<b>ISRI - Trascrizione</b>	S(AN)C(T)A MARIA MAGDALENA
<b>NSC - Notizie storico-critiche</b>	La rappresentazione del Cristo sofferente che emerge dal sepolcro, il "Vir dolorum", circondato da dolenti e dai simboli della Passione, è un'iconografia sviluppatasi alla fine del Trecento che concentra in sé molteplici significati, tra i quali predominante quello della Redenzione, enfatizzato anche dall'immagine del pellicano che per nutrire i piccoli si lacera il petto. Il dipinto è stato considerato per la prima volta nel 1975 da Boskovits, che l'ha inserito nel corpus dei dipinti del Maestro della Madonna Straus. L'artista si era già cimentato in gioventù sul tema del "Vir dolorum fra i simboli della Passione" (pala di Valiana), ma le tangenze stilistiche che si notano tra il dipinto e l'unica opera datata del Maestro, il "Vir dolorum" di Varsavia (1405), permettono di datare la tavola dell'Accademia nello stesso giro di anni.

## TU - CONDIZIONE GIURIDICA E VINCOLI

### ACQ - ACQUISIZIONE

<b>ACQT - Tipo acquisizione</b>	deposito
<b>ACQN - Nome</b>	Conservatorio di S. Pier Martire
<b>ACQD - Data acquisizione</b>	1901
<b>ACQL - Luogo acquisizione</b>	FI/ Firenze

### CDG - CONDIZIONE GIURIDICA

<b>CDGG - Indicazione generica</b>	proprietà Stato
<b>CDGS - Indicazione specifica</b>	Ministero per i Beni e le Attività Culturali

## DO - FONTI E DOCUMENTI DI RIFERIMENTO

### FTA - DOCUMENTAZIONE FOTOGRAFICA

<b>FTAX - Genere</b>	documentazione esistente
<b>FTAP - Tipo</b>	fotografia b/n
<b>FTAN - Codice identificativo</b>	SBAS FI 354492
<b>FTAT - Note</b>	prima del restauro

### FTA - DOCUMENTAZIONE FOTOGRAFICA

<b>FTAX - Genere</b>	documentazione esistente
<b>FTAP - Tipo</b>	fotografia b/n
<b>FTAN - Codice identificativo</b>	SBAS FI 354493
<b>FTAT - Note</b>	retro, prima del restauro

### FTA - DOCUMENTAZIONE FOTOGRAFICA

<b>FTAX - Genere</b>	documentazione esistente
<b>FTAP - Tipo</b>	fotografia b/n
<b>FTAN - Codice identificativo</b>	SBAS FI 354494
<b>FTAT - Note</b>	particolare, prima del restauro

### FTA - DOCUMENTAZIONE FOTOGRAFICA

<b>FTAX - Genere</b>	documentazione esistente
<b>FTAP - Tipo</b>	fotografia b/n

<b>FTAN - Codice identificativo</b>	SBAS FI 365790
<b>FTAT - Note</b>	durante il restauro
<b>FTA - DOCUMENTAZIONE FOTOGRAFICA</b>	
<b>FTAX - Genere</b>	documentazione esistente
<b>FTAP - Tipo</b>	fotografia b/n
<b>FTAN - Codice identificativo</b>	SBAS FI 365791
<b>FTAT - Note</b>	durante il restauro
<b>FTA - DOCUMENTAZIONE FOTOGRAFICA</b>	
<b>FTAX - Genere</b>	documentazione esistente
<b>FTAP - Tipo</b>	fotografia b/n
<b>FTAN - Codice identificativo</b>	SBAS FI 365792
<b>FTAT - Note</b>	durante il restauro
<b>FTA - DOCUMENTAZIONE FOTOGRAFICA</b>	
<b>FTAX - Genere</b>	documentazione esistente
<b>FTAP - Tipo</b>	fotografia b/n
<b>FTAN - Codice identificativo</b>	SBAS FI 365793
<b>FTAT - Note</b>	durante il restauro
<b>FTA - DOCUMENTAZIONE FOTOGRAFICA</b>	
<b>FTAX - Genere</b>	documentazione esistente
<b>FTAP - Tipo</b>	fotografia b/n
<b>FTAN - Codice identificativo</b>	SBAS FI 365794
<b>FTAT - Note</b>	durante il restauro
<b>FTA - DOCUMENTAZIONE FOTOGRAFICA</b>	
<b>FTAX - Genere</b>	documentazione esistente
<b>FTAP - Tipo</b>	fotografia b/n
<b>FTAN - Codice identificativo</b>	SBAS FI 365795
<b>FTAT - Note</b>	durante il restauro
<b>FTA - DOCUMENTAZIONE FOTOGRAFICA</b>	
<b>FTAX - Genere</b>	documentazione esistente
<b>FTAP - Tipo</b>	fotografia b/n
<b>FTAN - Codice identificativo</b>	SBAS FI 365796
<b>FTAT - Note</b>	durante il restauro
<b>FTA - DOCUMENTAZIONE FOTOGRAFICA</b>	
<b>FTAX - Genere</b>	documentazione esistente
<b>FTAP - Tipo</b>	fotografia b/n
<b>FTAN - Codice identificativo</b>	SBAS FI 365797
<b>FTAT - Note</b>	durante il restauro
<b>FTA - DOCUMENTAZIONE FOTOGRAFICA</b>	
<b>FTAX - Genere</b>	documentazione esistente
<b>FTAP - Tipo</b>	fotografia b/n
<b>FTAN - Codice identificativo</b>	SBAS FI 117716
<b>FTAT - Note</b>	prima del restauro

**FTA - DOCUMENTAZIONE FOTOGRAFICA**

<b>FTAX - Genere</b>	documentazione esistente
<b>FTAP - Tipo</b>	fotografia b/n
<b>FTAN - Codice identificativo</b>	SBAS FI 375621
<b>FTAT - Note</b>	dopo il restauro

**FTA - DOCUMENTAZIONE FOTOGRAFICA**

<b>FTAX - Genere</b>	documentazione allegata
<b>FTAP - Tipo</b>	fotografia colore
<b>FTAN - Codice identificativo</b>	ex art. 15, 2028

**BIB - BIBLIOGRAFIA**

<b>BIBX - Genere</b>	bibliografia specifica
<b>BIBA - Autore</b>	Boskovits M.
<b>BIBD - Anno di edizione</b>	1975
<b>BIBH - Sigla per citazione</b>	00000221
<b>BIBN - V., pp., nn.</b>	p. 363

**BIB - BIBLIOGRAFIA**

<b>BIBX - Genere</b>	bibliografia specifica
<b>BIBA - Autore</b>	Maddalena sacro
<b>BIBD - Anno di edizione</b>	1986
<b>BIBH - Sigla per citazione</b>	00000721
<b>BIBN - V., pp., nn.</b>	p. 122, n. 40

**MST - MOSTRE**

<b>MSTT - Titolo</b>	La Maddalena tra sacro e profano
<b>MSTL - Luogo</b>	Firenze
<b>MSTD - Data</b>	1986

**MST - MOSTRE**

<b>MSTT - Titolo</b>	Il volto di Cristo
<b>MSTL - Luogo</b>	Roma
<b>MSTD - Data</b>	2001

**AD - ACCESSO AI DATI****ADS - SPECIFICHE DI ACCESSO AI DATI**

<b>ADSP - Profilo di accesso</b>	1
<b>ADSM - Motivazione</b>	scheda contenente dati liberamente accessibili

**CM - COMPILAZIONE****CMP - COMPILAZIONE**

<b>CMPD - Data</b>	1986
<b>CMPN - Nome</b>	Lapucci R.

<b>FUR - Funzionario responsabile</b>	Meloni S.
---------------------------------------	-----------

**RVM - TRASCRIZIONE PER INFORMATIZZAZIONE**

<b>RVMD - Data</b>	2006
<b>RVMN - Nome</b>	ARTPAST/ Caldini R.

**AGG - AGGIORNAMENTO - REVISIONE**

<b>AGGD - Data</b>	1987
<b>AGGN - Nome</b>	Civai A.
<b>AGGF - Funzionario responsabile</b>	NR (recupero pregresso)
<b>AGG - AGGIORNAMENTO - REVISIONE</b>	
<b>AGGD - Data</b>	2006
<b>AGGN - Nome</b>	ARTPAST/ Caldini R.
<b>AGGF - Funzionario responsabile</b>	NR (recupero pregresso)