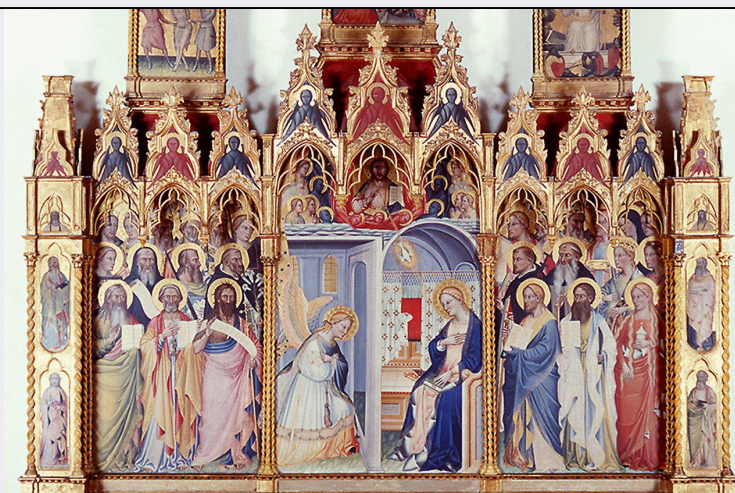


SCHEDA



CD - CODICI

TSK - Tipo Scheda OA

LIR - Livello ricerca C

NCT - CODICE UNIVOCO

NCTR - Codice regione 09

NCTN - Numero catalogo generale 00191340

ESC - Ente schedatore S156

ECP - Ente competente S156

RV - RELAZIONI

RVE - STRUTTURA COMPLESSA

RVEL - Livello 1

RVER - Codice bene radice 0900191340

OG - OGGETTO

OGT - OGGETTO

OGTD - Definizione scomparto di polittico

OGTV - Identificazione elemento d'insieme

OGTP - Posizione pannelli centrali

SGT - SOGGETTO

SGTI - Identificazione Annunciazione e Santi

LC - LOCALIZZAZIONE GEOGRAFICO-AMMINISTRATIVA

PVC - LOCALIZZAZIONE GEOGRAFICO-AMMINISTRATIVA ATTUALE

PVCS - Stato Italia

PVCR - Regione Toscana

PVCP - Provincia FI

PVCC - Comune Firenze

LDC - COLLOCAZIONE SPECIFICA

LDCT - Tipologia monastero

LDCQ - Qualificazione benedettino femminile

LDCN - Denominazione Monastero di S. Niccolò di Cafaggio ora Galleria dell'Accademia

LDCU - Denominazione spazio viabilistico	via Ricasoli, 58/60
LDCM - Denominazione raccolta	Galleria dell'Accademia
LDCS - Specifiche	piano primo, sala del tardo Trecento, parete sinistra
UB - UBICAZIONE E DATI PATRIMONIALI	
INV - INVENTARIO DI MUSEO O SOPRINTENDENZA	
INVN - Numero	Inv. 1890, 8606
INVD - Data	1890 -
DT - CRONOLOGIA	
DTZ - CRONOLOGIA GENERICA	
DTZG - Secolo	sec. XIV
DTS - CRONOLOGIA SPECIFICA	
DTSI - Da	1380
DTSF - A	1385
DTSL - Validita'	ca
DTM - Motivazione cronologia	bibliografia
AU - DEFINIZIONE CULTURALE	
AUT - AUTORE	
AUTM - Motivazione dell'attribuzione	bibliografia
AUTN - Nome scelto	Giovanni del Biondo
AUTA - Dati anagrafici	notizie dal 1356/ 1398
AUTH - Sigla per citazione	00000457
MT - DATI TECNICI	
MTC - Materia e tecnica	tavola/ pittura a tempera
MIS - MISURE	
MISU - Unita'	cm
MISA - Altezza	247
MISL - Larghezza	304
FRM - Formato	cuspidato
CO - CONSERVAZIONE	
STC - STATO DI CONSERVAZIONE	
STCC - Stato di conservazione	buono
DA - DATI ANALITICI	
DES - DESCRIZIONE	
DESO - Indicazioni sull'oggetto	NR (recupero pregresso)
DESI - Codifica Iconclass	73 A 52 2 (+12 + 13 + 3) : 11 H : 11 HH
	Soggetti sacri. Personaggi: Sant'Andrea apostolo; San Pietro apostolo; San Giovanni Battista; San Lorenzo; San Benedetto; San Paolo apostolo; San Domenico; San Miniato; Santo Stefano; San Nicola di Bari; San Donato; San Gregorio; San Michele arcangelo; Maria Vergine; Cristo; San Giacomo Maggiore; San Bartolomeo apostolo;

DESS - Indicazioni sul soggetto	Santa Maria Maddalena; Sant'Agata; San Pietro martire; Sant' Antonio abate; Santa Caterina d'Alessandria; Santa Dorotea; San Tommaso apostolo; San Biagio; San Martino; Santa Lucia; Santa Elisabetta; Santa Margherita. Figure: angeli; cherubini; serafini. Interno. Architetture: loggia. Oggetti: libri. Mobilia: letto; tende; trono. Allegorie-simboli: colomba dello Spirito Santo.
ISR - ISCRIZIONI	
ISRC - Classe di appartenenza	sacra
ISRL - Lingua	latino
ISRS - Tecnica di scrittura	a pennello
ISRT - Tipo di caratteri	caratteri gotici
ISRP - Posizione	sul libro tenuto da Sant'Andrea
ISRI - Trascrizione	Et in / Iesum Xr(istu)m Fi / lium Ei / us Uni / cum / Dom / inum / Nost / ru(m)
ISR - ISCRIZIONI	
ISRC - Classe di appartenenza	sacra
ISRL - Lingua	latino
ISRS - Tecnica di scrittura	a pennello
ISRT - Tipo di caratteri	caratteri gotici
ISRP - Posizione	sul libro tenuto da san Pietro
ISRI - Trascrizione	Credo / in Deum / Patre / Omni P / otente / Creat / orem Celi (et) / Terr / e
ISR - ISCRIZIONI	
ISRC - Classe di appartenenza	sacra
ISRL - Lingua	latino
ISRS - Tecnica di scrittura	a pennello
ISRT - Tipo di caratteri	caratteri gotici
ISRP - Posizione	sul cartiglio tenuto da san Giovanni Battista
ISRI - Trascrizione	Ego / Vox / Clam / antis / in De / serto / Dirig / ite Viae Dominis
ISR - ISCRIZIONI	
ISRC - Classe di appartenenza	sacra
ISRL - Lingua	latino
ISRS - Tecnica di scrittura	a pennello
ISRT - Tipo di caratteri	caratteri gotici
ISRP - Posizione	sul cartiglio tenuto da San Benedetto
ISRI - Trascrizione	Discipl / inam / Patris / Audi / te Fi / lii
ISR - ISCRIZIONI	
ISRC - Classe di appartenenza	didascalica
ISRL - Lingua	latino
ISRS - Tecnica di scrittura	a pennello
ISRT - Tipo di caratteri	caratteri gotici

ISRP - Posizione	sulle lettere di San Paolo
ISRI - Trascrizione	AD PHILIPES. ROMANOS
ISR - ISCRIZIONI	
ISRC - Classe di appartenenza	sacra
ISRL - Lingua	latino
ISRS - Tecnica di scrittura	a pennello
ISRT - Tipo di caratteri	caratteri gotici
ISRP - Posizione	sul libro tenuto da San Giacomo maggiore
ISRI - Trascrizione	Qui Ele / Est De / Sp(irit)u S / ancto / Natu / s Ex / Ma / ria V / irgine
ISR - ISCRIZIONI	
ISRC - Classe di appartenenza	sacra
ISRL - Lingua	latino
ISRS - Tecnica di scrittura	a pennello
ISRT - Tipo di caratteri	caratteri gotici
ISRP - Posizione	sul libro tenuto da San Bartolomeo
ISRI - Trascrizione	Cr / edo / in S / pir / itu / m / San / ctu / m
ISR - ISCRIZIONI	
ISRC - Classe di appartenenza	sacra
ISRL - Lingua	latino
ISRS - Tecnica di scrittura	a pennello
ISRT - Tipo di caratteri	caratteri gotici
ISRP - Posizione	sul cartiglio tenuto da San Tommaso
ISRI - Trascrizione	Desce / ndit A / d Infe / ros Ter / tia Die / Resurre / xit Am / Mortuis
ISR - ISCRIZIONI	
ISRC - Classe di appartenenza	didascalica
ISRL - Lingua	latino
ISRS - Tecnica di scrittura	a pennello
ISRT - Tipo di caratteri	caratteri gotici
ISRP - Posizione	sullo zoccolo dello scomparto sinistro
ISRI - Trascrizione	S(AN)C(TUS). MINIAS. M(ARTIR) S(AN)C(TU)S. STEPHANUS. M(ARTIR) S(AN)C(TU)S. NICCHOLAUS. EP(ISCOPUS) S(AN)C(TU)S. DONATUS. EP(ISCOPU)S S(AN)C(TU)S. GREGORI(US). DOCTOR. S(AN)C(TU)S. MICHAEL. ARCAN(GE)LUS. / S(AN)C(TU)S. LAURENTIUS. M(ARTIR) S(AN)C(TU)S. BENEDICTUS ABBAS. S(AN)C(TU)S PAULUS APP(OSTO)L(US). S(AN)C(TU)S DOMINICUS CONFES(S)OR / S(AN)C(TU)S ANDREAS. APPOSTOLUS. S(AN)C(TU)S PETRUS APPOSTOLUS. S(AN)C(TU)S JOH(ANN)ES BAPTHISTA PROPHETA
ISR - ISCRIZIONI	
ISRC - Classe di appartenenza	didascalica
ISRL - Lingua	latino

ISRS - Tecnica di scrittura	a pennello
ISRT - Tipo di caratteri	caratteri gotici
ISRP - Posizione	sullo zoccolo dello scomparto destro
ISRI - Trascrizione	S(AN)C(TU)S THOMMAS AP(OSTOLUS). S(AN)C(TU)S BLASIVS EP(ISCOPU)S. S(AN)C(TU)S MARTINVS EP(ISCOPU)S. S(AN)C(T)A LVCIA V(I)RGIS. S(AN)C(T)A ELISABET(TA). S(AN)C(T)A MARGHERITA V(IRGO) / S(AN)C(TU)S PETRVS MARTIRE. S(AN)C(TU)S ANTONIVS ABBAS. S(AN)C(T)A CHATERINA VIRG(O). S(AN)C(T)A DOROTEA VIRG(O) / S(AN)C(TU)S JACOPVS MAIOR APP(OSTOL)VS. S(AN)C(TU)S BARTOLOMEVS APP(OSTO)LVS. S(AN)C(T)A MARIA MAGDALENA. (S(AN)C(T)A AGATA VIRG(O)

TU - CONDIZIONE GIURIDICA E VINCOLI

CDG - CONDIZIONE GIURIDICA

CDGG - Indicazione generica	proprietà Stato
CDGS - Indicazione specifica	Ministero per i Beni e le Attività Culturali

DO - FONTI E DOCUMENTI DI RIFERIMENTO

FTA - DOCUMENTAZIONE FOTOGRAFICA

FTAX - Genere	documentazione esistente
FTAP - Tipo	fotografia b/n
FTAN - Codice identificativo	SBAS FI 365798
FTAT - Note	durante il restauro

FTA - DOCUMENTAZIONE FOTOGRAFICA

FTAX - Genere	documentazione allegata
FTAP - Tipo	fotografia colore
FTAN - Codice identificativo	ex art. 15, 2105

AD - ACCESSO AI DATI

ADS - SPECIFICHE DI ACCESSO AI DATI

ADSP - Profilo di accesso	1
ADSM - Motivazione	scheda contenente dati liberamente accessibili

CM - COMPILAZIONE

CMP - COMPILAZIONE

CMPD - Data	1987
CMPN - Nome	Papucci S.
FUR - Funzionario responsabile	Damiani G.

RVM - TRASCRIZIONE PER INFORMATIZZAZIONE

RVMD - Data	2006
RVMN - Nome	ARTPAST/ Caldini R.

AGG - AGGIORNAMENTO - REVISIONE

AGGD - Data	2006
AGGN - Nome	ARTPAST/ Caldini R.
AGGF - Funzionario responsabile	NR (recupero pregresso)

