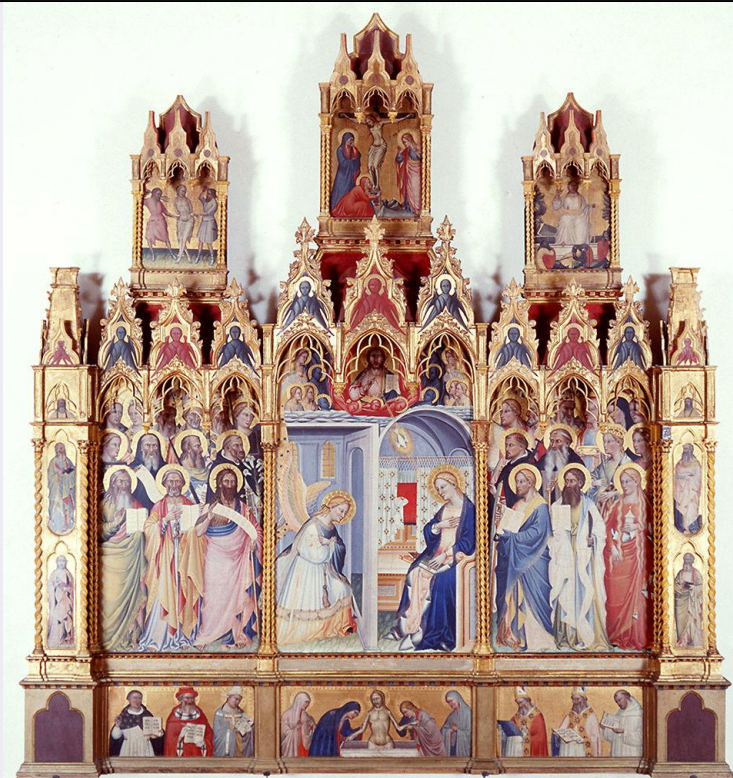


SCHEDA



CD - CODICI

TSK - Tipo Scheda	OA
LIR - Livello ricerca	C
NCT - CODICE UNIVOCO	
NCTR - Codice regione	09
NCTN - Numero catalogo generale	00191340
ESC - Ente schedatore	S156
ECP - Ente competente	S156

RV - RELAZIONI

RVE - STRUTTURA COMPLESSA

RVEL - Livello	0
----------------	---

OG - OGGETTO

OGT - OGGETTO

OGTD - Definizione	politico
--------------------	----------

SGT - SOGGETTO

SGTI - Identificazione	Annunciazione e Santi
------------------------	-----------------------

LC - LOCALIZZAZIONE GEOGRAFICO-AMMINISTRATIVA

PVC - LOCALIZZAZIONE GEOGRAFICO-AMMINISTRATIVA ATTUALE

PVCS - Stato	Italia
PVCR - Regione	Toscana
PVCP - Provincia	FI
PVCC - Comune	Firenze

LDC - COLLOCAZIONE SPECIFICA

LDCT - Tipologia	monastero
LDCQ - Qualificazione	benedettino femminile
LDCN - Denominazione	Monastero di S. Niccolò di Cafaggio ora Galleria dell'Accademia
LDCU - Denominazione spazio viabilistico	via Ricasoli, 58/60
LDCM - Denominazione raccolta	Galleria dell'Accademia
LDCS - Specifiche	piano primo, sala del tardo Trecento, parete sinistra

UB - UBICAZIONE E DATI PATRIMONIALI

INV - INVENTARIO DI MUSEO O SOPRINTENDENZA	
INVN - Numero	Inv. 1890, 8606
INVD - Data	1890 -

LA - ALTRE LOCALIZZAZIONI GEOGRAFICO-AMMINISTRATIVE

TCL - Tipo di localizzazione	luogo di provenienza
PRV - LOCALIZZAZIONE GEOGRAFICO-AMMINISTRATIVA	
PRVR - Regione	Toscana
PRVP - Provincia	FI
PRVC - Comune	Firenze
PRC - COLLOCAZIONE SPECIFICA	
PRCT - Tipologia	chiesa
PRCD - Denominazione	Chiesa di S. Maria Novella
PRCS - Specifiche	cappella Cavalcanti, altare

LA - ALTRE LOCALIZZAZIONI GEOGRAFICO-AMMINISTRATIVE

TCL - Tipo di localizzazione	luogo di provenienza
PRV - LOCALIZZAZIONE GEOGRAFICO-AMMINISTRATIVA	
PRVR - Regione	Toscana
PRVP - Provincia	FI
PRVC - Comune	Firenze
PRC - COLLOCAZIONE SPECIFICA	
PRCT - Tipologia	convento
PRCQ - Qualificazione	domenicano
PRCD - Denominazione	Convento di S. Maria Novella
PRCS - Specifiche	dormitorio
PRD - DATA	
PRDI - Data ingresso	sec. XVIII
PRDU - Data uscita	1810

LA - ALTRE LOCALIZZAZIONI GEOGRAFICO-AMMINISTRATIVE

TCL - Tipo di localizzazione	luogo di provenienza
PRV - LOCALIZZAZIONE GEOGRAFICO-AMMINISTRATIVA	
PRVR - Regione	Toscana
PRVP - Provincia	FI
PRVC - Comune	Firenze
PRC - COLLOCAZIONE SPECIFICA	

PRCT - Tipologia	monastero
PRCQ - Qualificazione	benedettino femminile
PRCD - Denominazione	Monastero di S. Niccolò di Cafaggio ora Galleria dell'Accademia
PRCM - Denominazione raccolta	Galleria dell'Accademia
PRD - DATA	
PRDI - Data ingresso	1813
PRDU - Data uscita	1942
LA - ALTRE LOCALIZZAZIONI GEOGRAFICO-AMMINISTRATIVE	
TCL - Tipo di localizzazione	luogo di provenienza
PRV - LOCALIZZAZIONE GEOGRAFICO-AMMINISTRATIVA	
PRVR - Regione	Toscana
PRVP - Provincia	FI
PRVC - Comune	Montespertoli
PRVL - Localita'	Montegufoni
PRC - COLLOCAZIONE SPECIFICA	
PRCS - Specifiche	rifugi bellici
PRD - DATA	
PRDI - Data ingresso	1942
PRDU - Data uscita	1945
DT - CRONOLOGIA	
DTZ - CRONOLOGIA GENERICA	
DTZG - Secolo	sec. XIV
DTS - CRONOLOGIA SPECIFICA	
DTSI - Da	1380
DTSV - Validita'	ca
DTSF - A	1385
DTSL - Validita'	ca
DTM - Motivazione cronologia	bibliografia
AU - DEFINIZIONE CULTURALE	
AUT - AUTORE	
AUTM - Motivazione dell'attribuzione	bibliografia
AUTN - Nome scelto	Giovanni del Biondo
AUTA - Dati anagrafici	notizie dal 1356/ 1398
AUTH - Sigla per citazione	00000457
AAT - Altre attribuzioni	Giotto/ scuola
AAT - Altre attribuzioni	Beato Angelico
AAT - Altre attribuzioni	Cavallini Pietro
AAT - Altre attribuzioni	Maestro dell'altare Rinuccini
MT - DATI TECNICI	
MTC - Materia e tecnica	tavola/ pittura a tempera
MTC - Materia e tecnica	oro/ laminazione/ bulinatura

MIS - MISURE

MISU - Unita'	cm
MISA - Altezza	404
MISL - Larghezza	381

CO - CONSERVAZIONE**STC - STATO DI CONSERVAZIONE**

STCC - Stato di conservazione	buono
STCS - Indicazioni specifiche	le colonnine tortili, i capitelli, e le decorazioni lignee dei sottarchi sono stati ricostruiti nell'intervento di restauro del 1982

RS - RESTAURI**RST - RESTAURI**

RSTD - Data	1978/ 1979
RSTE - Ente responsabile	OPD (GR 4767)
RSTN - Nome operatore	Vestri
RSTN - Nome operatore	Canocchi

RST - RESTAURI

RSTD - Data	1982
RSTE - Ente responsabile	OPD (GR 4767)
RSTN - Nome operatore	ditta GLARES

DA - DATI ANALITICI**DES - DESCRIZIONE**

DESO - Indicazioni sull'oggetto	Trittico cuspidato, con cornici con rilievi e archetti. Predella tripartita con cornice modanata e dentellata; zoccolo modanato; dentelli; colonnine tortili; capitelli a foglie d' acqua; pilastri laterali sormontati da cuspidi; pannelli ornati da una decorazione sporgente, formata da tre cuspidi mistilinee decorate da foglie, che si ripete identica nelle tre cuspidi poste sulla sommità di ciascun pannello.
DESI - Codifica Iconclass	73 A 52 2 : 73 D 35 1 : 73 D 64 3 : 73 E 12 3 : 73 D 73 3
DESS - Indicazioni sul soggetto	Soggetti sacri: Annunciazione.

NSC - Notizie storico-critiche

Dipinto per l'altare della Cappella Cavalcanti in Santa Maria Novella, dov'è ricordato dalle cronache e guide fino al Settecento; poco prima del 1617 fu rimosso dall'altare e collocato su una parete della sacrestia; alla fine del Settecento è citato nel dormitorio al piano terreno del Convento (Fineschi, Follini Rastrelli). Nel 1810 passò alla Galleria dell'Accademia in seguito alle soppressioni napoleoniche. Secondo un documento del regesto del Beato Raimondo da Capua, riportato dal padre Orlandi (1955), la fondatrice della cappella per la quale venne commissionato il polittico fu Andreola Acciaiuoli, moglie di Mainardo Cavalcanti, da lei sposato nel 1372, che avrebbe fatto erigere la cappella in memoria del marito, morto nel 1379. Ciò sarebbe confermato dalla presenza, sui lati dei pilastri della tavola, delle armi Acciaiuoli e Cavalcanti. La Marcucci attesta che la tavola subì dei restauri e dei rimaneggiamenti nell'Ottocento, quando furono rifatte le colonnine di divisione, gran parte della cornice e del basamento e fu aggiunta la striscia grigia sotto la scena dell' Annunciazione che coprì, probabilmente, un' iscrizione. L'opera, che ha subito nella sua vicenda critica diverse attribuzioni, oggi è concordemente ritenuta di Giovanni

del Biondo, al quale fu ascritta per la prima volta dal Gamba. La datazione della tavola a dopo il 1379 trova conferma nello stile dell'artista proprio di un periodo piuttosto avanzato della sua attività, verso il 1380-1385, arco cronologico sul quale concorda Offner.

TU - CONDIZIONE GIURIDICA E VINCOLI

ACQ - ACQUISIZIONE

ACQT - Tipo acquisizione	soppressione
ACQN - Nome	napoleonica
ACQD - Data acquisizione	1810
ACQL - Luogo acquisizione	FI/ Firenze

CDG - CONDIZIONE GIURIDICA

CDGG - Indicazione generica	proprietà Stato
CDGS - Indicazione specifica	Ministero per i Beni e le Attività Culturali

DO - FONTI E DOCUMENTI DI RIFERIMENTO

FTA - DOCUMENTAZIONE FOTOGRAFICA

FTAX - Genere	documentazione esistente
FTAP - Tipo	fotografia b/n
FTAN - Codice identificativo	Alinari 49236

FTA - DOCUMENTAZIONE FOTOGRAFICA

FTAX - Genere	documentazione esistente
FTAP - Tipo	fotografia b/n
FTAN - Codice identificativo	Alinari 49237

FTA - DOCUMENTAZIONE FOTOGRAFICA

FTAX - Genere	documentazione esistente
FTAP - Tipo	fotografia b/n
FTAN - Codice identificativo	Brogi, 7564

FTA - DOCUMENTAZIONE FOTOGRAFICA

FTAX - Genere	documentazione esistente
FTAP - Tipo	fotografia b/n
FTAN - Codice identificativo	Brogi, 24216

FTA - DOCUMENTAZIONE FOTOGRAFICA

FTAX - Genere	documentazione esistente
FTAP - Tipo	fotografia b/n
FTAN - Codice identificativo	Brogi, 24217

FTA - DOCUMENTAZIONE FOTOGRAFICA

FTAX - Genere	documentazione esistente
FTAP - Tipo	fotografia b/n
FTAN - Codice identificativo	Brogi, 24218

FTA - DOCUMENTAZIONE FOTOGRAFICA

FTAX - Genere	documentazione esistente
FTAP - Tipo	fotografia b/n
FTAN - Codice identificativo	Brogi, 24219

FTA - DOCUMENTAZIONE FOTOGRAFICA**FTAX - Genere** documentazione esistente**FTAP - Tipo** fotografia b/n**FTAN - Codice identificativo** Brogi, 24220**FTA - DOCUMENTAZIONE FOTOGRAFICA****FTAX - Genere** documentazione esistente**FTAP - Tipo** fotografia b/n**FTAN - Codice identificativo** Brogi, 24221**FTA - DOCUMENTAZIONE FOTOGRAFICA****FTAX - Genere** documentazione esistente**FTAP - Tipo** fotografia b/n**FTAN - Codice identificativo** Brogi, 24222**FTA - DOCUMENTAZIONE FOTOGRAFICA****FTAX - Genere** documentazione allegata**FTAP - Tipo** fotografia colore**FTAN - Codice identificativo** ex art. 15, 2101**FTAT - Note** intero**FTA - DOCUMENTAZIONE FOTOGRAFICA****FTAX - Genere** documentazione esistente**FTAP - Tipo** fotografia b/n**FTAN - Codice identificativo** SBAS FI 122356**FTAT - Note** alluvionato**FTA - DOCUMENTAZIONE FOTOGRAFICA****FTAX - Genere** documentazione esistente**FTAP - Tipo** fotografia b/n**FTAN - Codice identificativo** SBAS FI 144305**FTA - DOCUMENTAZIONE FOTOGRAFICA****FTAX - Genere** documentazione esistente**FTAP - Tipo** fotografia b/n**FTAN - Codice identificativo** SBAS FI 215996**FTA - DOCUMENTAZIONE FOTOGRAFICA****FTAX - Genere** documentazione esistente**FTAP - Tipo** fotografia b/n**FTAN - Codice identificativo** SBAS FI 247679**FTA - DOCUMENTAZIONE FOTOGRAFICA****FTAX - Genere** documentazione esistente**FTAP - Tipo** fotografia b/n**FTAN - Codice identificativo** SBAS FI 247680**FTA - DOCUMENTAZIONE FOTOGRAFICA****FTAX - Genere** documentazione esistente**FTAP - Tipo** fotografia b/n**FTAN - Codice identificativo** SBAS FI 247681

FTA - DOCUMENTAZIONE FOTOGRAFICA**FTAX - Genere** documentazione esistente**FTAP - Tipo** fotografia b/n**FTAN - Codice identificativo** SBAS FI 247682**FTA - DOCUMENTAZIONE FOTOGRAFICA****FTAX - Genere** documentazione esistente**FTAP - Tipo** fotografia b/n**FTAN - Codice identificativo** SBAS FI 247683**FNT - FONTI E DOCUMENTI****FNTP - Tipo** inventario**FNTT - Denominazione** Inventario degli oggetti di Belle Arti estratti da chiese e conventi soppressi nel 1808 e 1810 e raccolti nel deposito di arti e scienze in San Marco**FNTD - Data** 1810/ 1813**FNTF - Foglio/Carta** p. 81, n. 745**FNTN - Nome archivio** Firenze/ Archivio dell'Accademia di Belle Arti**FNTS - Posizione** NR (recupero pregresso)**FNTI - Codice identificativo** NR (recupero pregresso)**FNT - FONTI E DOCUMENTI****FNTP - Tipo** inventario**FNTA - Autore** Masselli G.**FNTT - Denominazione** Catalogo descrittivo e storico delle pitture antiche che si conservano nelle sale della fiorentina Accademia di Belle Arti**FNTD - Data** 1855/ 1859**FNTF - Foglio/Carta** n. 21**FNTN - Nome archivio** SSPSAEPM FI/ Ufficio Ricerche**FNTS - Posizione** NR (recupero pregresso)**FNTI - Codice identificativo** NR (recupero pregresso)**FNT - FONTI E DOCUMENTI****FNTP - Tipo** inventario**FNTT - Denominazione** R. Gallerie. Inventario 1890**FNTD - Data** 1890 post**FNTF - Foglio/Carta** n. 8606**FNTN - Nome archivio** SSPSAEPM FI/ Ufficio Ricerche**FNTS - Posizione** NR (recupero pregresso)**FNTI - Codice identificativo** NR (recupero pregresso)**FNT - FONTI E DOCUMENTI****FNTP - Tipo** inventario**FNTT - Denominazione** Inventario degli oggetti d'arte esistenti nella R. Galleria dell'Accademia di Firenze**FNTD - Data** 1910**FNTF - Foglio/Carta** n. 141**FNTN - Nome archivio** SSPSAEPM FI/ Ufficio Ricerche**FNTS - Posizione** NR (recupero pregresso)

FNTI - Codice identificativo	NR (recupero pregresso)
BIB - BIBLIOGRAFIA	
BIBX - Genere	bibliografia specifica
BIBA - Autore	Richa G.
BIBD - Anno di edizione	1754-1762
BIBH - Sigla per citazione	00000508
BIBN - V., pp., nn.	v. III, pp. 43-44
BIB - BIBLIOGRAFIA	
BIBX - Genere	bibliografia specifica
BIBA - Autore	Fineschi V.
BIBD - Anno di edizione	1790
BIBH - Sigla per citazione	00004167
BIBN - V., pp., nn.	p. 82
BIB - BIBLIOGRAFIA	
BIBX - Genere	bibliografia specifica
BIBA - Autore	Follini V./ Rastrelli M.
BIBD - Anno di edizione	1789-1802
BIBH - Sigla per citazione	00001567
BIBN - V., pp., nn.	v. VI, p. 378
BIB - BIBLIOGRAFIA	
BIBX - Genere	bibliografia specifica
BIBA - Autore	Colzi C.
BIBD - Anno di edizione	1817
BIBH - Sigla per citazione	00001557
BIBN - V., pp., nn.	p. 28
BIB - BIBLIOGRAFIA	
BIBX - Genere	bibliografia specifica
BIBA - Autore	Pieraccini E.
BIBD - Anno di edizione	1883
BIBH - Sigla per citazione	00001596
BIBN - V., pp., nn.	p. 70, n. 137
BIB - BIBLIOGRAFIA	
BIBX - Genere	bibliografia specifica
BIBA - Autore	Suida W.
BIBD - Anno di edizione	1905
BIBH - Sigla per citazione	00003596
BIBN - V., pp., nn.	p. 46
BIBI - V., tavv., figg.	tav. XXIII
BIB - BIBLIOGRAFIA	
BIBX - Genere	bibliografia specifica
BIBA - Autore	Gamba C.
BIBD - Anno di edizione	1907

BIBH - Sigla per citazione	00001979
BIBN - V., pp., nn.	p. 22
BIB - BIBLIOGRAFIA	
BIBX - Genere	bibliografia specifica
BIBA - Autore	Poggi U.
BIBD - Anno di edizione	1907
BIBH - Sigla per citazione	00001984
BIBN - V., pp., nn.	p. 26
BIB - BIBLIOGRAFIA	
BIBX - Genere	bibliografia specifica
BIBA - Autore	Khvoshinsky B./ Salmi M.
BIBD - Anno di edizione	1914
BIBH - Sigla per citazione	00003309
BIBN - V., pp., nn.	v. II, p. 34
BIB - BIBLIOGRAFIA	
BIBX - Genere	bibliografia specifica
BIBA - Autore	Van Marle R.
BIBD - Anno di edizione	1923-1938
BIBH - Sigla per citazione	00001626
BIBN - V., pp., nn.	v. III, pp. 519, 528
BIB - BIBLIOGRAFIA	
BIBX - Genere	bibliografia specifica
BIBA - Autore	Toesca P.
BIBD - Anno di edizione	1929
BIBH - Sigla per citazione	00001689
BIBN - V., pp., nn.	p. 80
BIB - BIBLIOGRAFIA	
BIBX - Genere	bibliografia specifica
BIBA - Autore	Berenson B.
BIBD - Anno di edizione	1932
BIBH - Sigla per citazione	00001712
BIBN - V., pp., nn.	p. 241
BIB - BIBLIOGRAFIA	
BIBX - Genere	bibliografia specifica
BIBA - Autore	Procacci U.
BIBD - Anno di edizione	1936
BIBH - Sigla per citazione	00001598
BIBN - V., pp., nn.	p. 30
BIB - BIBLIOGRAFIA	
BIBX - Genere	bibliografia specifica
BIBA - Autore	Coletti L.
BIBD - Anno di edizione	1941-1947

BIBH - Sigla per citazione	00003305
BIBN - V., pp., nn.	v. II, p. 54
BIB - BIBLIOGRAFIA	
BIBX - Genere	bibliografia specifica
BIBA - Autore	Kirchen Florenz
BIBD - Anno di edizione	1940-1954
BIBH - Sigla per citazione	00000807
BIBN - V., pp., nn.	v. III, pp. 735, 744, 827
BIB - BIBLIOGRAFIA	
BIBX - Genere	bibliografia specifica
BIBA - Autore	Necrologio Santa
BIBD - Anno di edizione	1955
BIBH - Sigla per citazione	00003931
BIBN - V., pp., nn.	v. I, pp. 549-550
BIB - BIBLIOGRAFIA	
BIBX - Genere	bibliografia specifica
BIBA - Autore	Antal F.
BIBD - Anno di edizione	1960
BIBH - Sigla per citazione	00001369
BIBN - V., pp., nn.	p. 206
BIB - BIBLIOGRAFIA	
BIBX - Genere	bibliografia specifica
BIBA - Autore	Marcucci L.
BIBD - Anno di edizione	1965
BIBH - Sigla per citazione	00003527
BIBN - V., pp., nn.	pp. 120-121
BIBI - V., tavv., figg.	tav. 80
BIB - BIBLIOGRAFIA	
BIBX - Genere	bibliografia specifica
BIBA - Autore	Offner R.
BIBD - Anno di edizione	1967-1969
BIBH - Sigla per citazione	00003919
BIBN - V., pp., nn.	sez. IV, v. IV, p. 110
BIB - BIBLIOGRAFIA	
BIBX - Genere	bibliografia specifica
BIBA - Autore	Boskovits M.
BIBD - Anno di edizione	1975
BIBH - Sigla per citazione	00000221
BIBN - V., pp., nn.	p. 308
BIBI - V., tavv., figg.	tav. 91
BIB - BIBLIOGRAFIA	
BIBX - Genere	bibliografia specifica

BIBA - Autore	Fremantle R.
BIBD - Anno di edizione	1975
BIBH - Sigla per citazione	00000855
BIBN - V., pp., nn.	p. 244
BIB - BIBLIOGRAFIA	
BIBX - Genere	bibliografia specifica
BIBA - Autore	Bonsanti G.
BIBD - Anno di edizione	1987
BIBH - Sigla per citazione	00001551
BIBN - V., pp., nn.	pp. 80, 90
BIBI - V., tavv., figg.	fig. p. 79
BIB - BIBLIOGRAFIA	
BIBX - Genere	bibliografia specifica
BIBA - Autore	Simari M. M.
BIBD - Anno di edizione	1997
BIBH - Sigla per citazione	00006736
BIBN - V., pp., nn.	p. 72
BIB - BIBLIOGRAFIA	
BIBX - Genere	bibliografia specifica
BIBA - Autore	Galleria Accademia
BIBD - Anno di edizione	1999
BIBH - Sigla per citazione	00006628
BIBN - V., pp., nn.	pp. 105, 113, n. 32
AD - ACCESSO AI DATI	
ADS - SPECIFICHE DI ACCESSO AI DATI	
ADSP - Profilo di accesso	1
ADSM - Motivazione	scheda contenente dati liberamente accessibili
CM - COMPILAZIONE	
CMP - COMPILAZIONE	
CMPD - Data	1986
CMPN - Nome	Lapucci R.
FUR - Funzionario responsabile	Meloni S.
FUR - Funzionario responsabile	de Luca F.
RVM - TRASCRIZIONE PER INFORMATIZZAZIONE	
RVMD - Data	1987
RVMN - Nome	Papucci S.
AGG - AGGIORNAMENTO - REVISIONE	
AGGD - Data	1987
AGGN - Nome	Papucci S.
AGGF - Funzionario responsabile	NR (recupero pregresso)

AGG - AGGIORNAMENTO - REVISIONE

AGGD - Data	2005
AGGN - Nome	Caldini R.
AGGF - Funzionario responsabile	NR (recupero pregresso)

AGG - AGGIORNAMENTO - REVISIONE

AGGD - Data	2006
AGGN - Nome	ARTPAST/ Caldini R.
AGGF - Funzionario responsabile	NR (recupero pregresso)