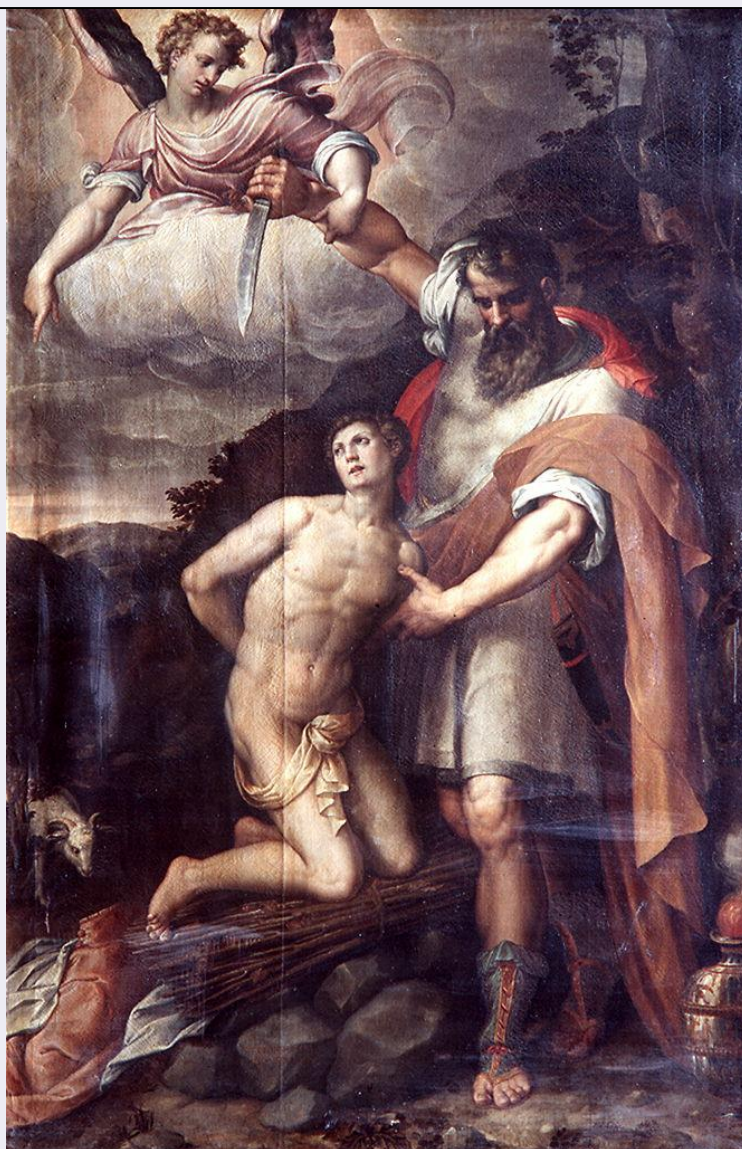


# SCHEDA



## CD - CODICI

TSK - Tipo Scheda OA

LIR - Livello ricerca C

### NCT - CODICE UNIVOCO

NCTR - Codice regione 09

NCTN - Numero catalogo generale 00192825

ESC - Ente schedatore S156

ECP - Ente competente S156

## RV - RELAZIONI

ROZ - Altre relazioni 0900192825

## OG - OGGETTO

### OGT - OGGETTO

OGTD - Definizione dipinto

### SGT - SOGGETTO

SGTI - Identificazione sacrificio di Isacco

## LC - LOCALIZZAZIONE GEOGRAFICO-AMMINISTRATIVA

**PVC - LOCALIZZAZIONE GEOGRAFICO-AMMINISTRATIVA ATTUALE**

<b>PVCS - Stato</b>	Italia
<b>PVCR - Regione</b>	Toscana
<b>PVCP - Provincia</b>	FI
<b>PVCC - Comune</b>	Firenze

**LDC - COLLOCAZIONE SPECIFICA**

<b>LDCT - Tipologia</b>	monastero
<b>LDCQ - Qualificazione</b>	benedettino femminile
<b>LDCN - Denominazione</b>	Monastero di S. Niccolò di Cafaggio ora Galleria dell'Accademia
<b>LDCU - Denominazione spazio viabilistico</b>	via Ricasoli, 58/60
<b>LDCM - Denominazione raccolta</b>	Galleria dell'Accademia
<b>LDCS - Specifiche</b>	piano terreno, tribuna del David, braccio destro, secondo a destra

**UB - UBICAZIONE E DATI PATRIMONIALI****INV - INVENTARIO DI MUSEO O SOPRINTENDENZA**

<b>INVN - Numero</b>	Inv. 1890, 2133
<b>INVD - Data</b>	1890 -

**LA - ALTRE LOCALIZZAZIONI GEOGRAFICO-AMMINISTRATIVE**

<b>TCL - Tipo di localizzazione</b>	luogo di provenienza
-------------------------------------	----------------------

**PRV - LOCALIZZAZIONE GEOGRAFICO-AMMINISTRATIVA**

<b>PRVR - Regione</b>	Toscana
<b>PRVP - Provincia</b>	PO
<b>PRVC - Comune</b>	Poggio a Caiano

**PRC - COLLOCAZIONE SPECIFICA**

<b>PRCT - Tipologia</b>	villa
<b>PRCD - Denominazione</b>	Villa Medicea
<b>PRCS - Specifiche</b>	rifugi bellici

**PRD - DATA**

<b>PRDI - Data ingresso</b>	1943
<b>PRDU - Data uscita</b>	1943

**LA - ALTRE LOCALIZZAZIONI GEOGRAFICO-AMMINISTRATIVE**

<b>TCL - Tipo di localizzazione</b>	luogo di provenienza
-------------------------------------	----------------------

**PRV - LOCALIZZAZIONE GEOGRAFICO-AMMINISTRATIVA**

<b>PRVR - Regione</b>	Toscana
<b>PRVP - Provincia</b>	FI
<b>PRVC - Comune</b>	Firenze

**PRC - COLLOCAZIONE SPECIFICA**

<b>PRCT - Tipologia</b>	palazzo
<b>PRCD - Denominazione</b>	Palazzo Pitti
<b>PRCM - Denominazione raccolta</b>	Museo degli Argenti
<b>PRCS - Specifiche</b>	rifugi bellici

**PRD - DATA**

**PRDI - Data ingresso** 1943

**PRDU - Data uscita** 1952

**DT - CRONOLOGIA****DTZ - CRONOLOGIA GENERICA**

**DTZG - Secolo** sec. XVI

**DTS - CRONOLOGIA SPECIFICA**

**DTSI - Da** 1585

**DTSF - A** 1585

**DTM - Motivazione cronologia** data

**AU - DEFINIZIONE CULTURALE****AUT - AUTORE**

**AUTM - Motivazione dell'attribuzione** firma

**AUTN - Nome scelto** Pieri Stefano

**AUTA - Dati anagrafici** 1542/ 1629

**AUTH - Sigla per citazione** 00001580

**MT - DATI TECNICI**

**MTC - Materia e tecnica** tela/ pittura a olio

**MIS - MISURE**

**MISU - Unita'** cm

**MISA - Altezza** 240.5

**MISL - Larghezza** 162

**CO - CONSERVAZIONE****STC - STATO DI CONSERVAZIONE**

**STCC - Stato di conservazione** buono

**STCS - Indicazioni specifiche** restaurato

**RS - RESTAURI****RST - RESTAURI**

**RSTD - Data** 2003

**RSTE - Ente responsabile** SSPM FI

**RSTN - Nome operatore** Verdianelli S.

**RSTR - Ente finanziatore** Renée e Stephen Gardner attraverso Friends of Florence

**DA - DATI ANALITICI****DES - DESCRIZIONE**

**DESO - Indicazioni sull'oggetto** NR (recupero pregresso)

**DESI - Codifica Iconclass** 71 C 13 1

**DESS - Indicazioni sul soggetto** Soggetti sacri: Vecchio Testamento. Personaggi: Abramo; Isacco. Figure: angelo. Paesaggi: colline; cielo; nuvole. Oggetti: vaso; pietre; fascine di legna; panni; coltello. Animali: montone. Vegetali: alberi.

**ISR - ISCRIZIONI**

<b>ISRC - Classe di appartenenza</b>	documentaria
<b>ISRS - Tecnica di scrittura</b>	a pennello
<b>ISRT - Tipo di caratteri</b>	lettere capitali
<b>ISRP - Posizione</b>	in basso al centro sopra una pietra
<b>ISRI - Trascrizione</b>	STEFANO PIERI / FIOR.[ENTIN]O FECE 1585
<b>NSC - Notizie storico-critiche</b>	Il dipinto è ricordato dal Lanzi (1795) nella Galleria Palatina, dove lo vide anche Venturi (1933). Si trova all'Accademia dal 1936, proveniente secondo Procacci (1936) dalla Guardaroba Granducale. Pieri, allievo del Bronzino, sembra qui seguirne l'esempio delle opere più tarde, concepite in chiave controriformistica; soprattutto il corpo di Isacco ricorda l'esasperata eleganza del Cristo del "Noli me Tangere" del Louvre. Insieme alla Deposizione del 1587 è una delle poche opere certe del pittore prima della chiamata a Roma nel 1594 (N. Bastogi in "Intorno David" 2003).

**TU - CONDIZIONE GIURIDICA E VINCOLI**

<b>CDG - CONDIZIONE GIURIDICA</b>	
<b>CDGG - Indicazione generica</b>	proprietà Stato
<b>CDGS - Indicazione specifica</b>	Ministero per i Beni e le Attività Culturali

**DO - FONTI E DOCUMENTI DI RIFERIMENTO**

<b>FTA - DOCUMENTAZIONE FOTOGRAFICA</b>	
<b>FTAX - Genere</b>	documentazione esistente
<b>FTAP - Tipo</b>	fotografia b/n
<b>FTAN - Codice identificativo</b>	SBAS FI 82822
<b>FTA - DOCUMENTAZIONE FOTOGRAFICA</b>	
<b>FTAX - Genere</b>	documentazione esistente
<b>FTAP - Tipo</b>	fotografia b/n
<b>FTAN - Codice identificativo</b>	SBAS FI 310046
<b>FTA - DOCUMENTAZIONE FOTOGRAFICA</b>	
<b>FTAX - Genere</b>	documentazione allegata
<b>FTAP - Tipo</b>	fotografia colore
<b>FTAN - Codice identificativo</b>	ex art. 15, 1702
<b>FNT - FONTI E DOCUMENTI</b>	
<b>FNTP - Tipo</b>	inventario
<b>FNTT - Denominazione</b>	Inventario generale dei dipinti posseduti dalla R. Galleria di Firenze
<b>FNTD - Data</b>	1881
<b>FNTF - Foglio/Carta</b>	n. 1348 E
<b>FNTN - Nome archivio</b>	SSPSAEPM FI/ Ufficio Ricerche
<b>FNTS - Posizione</b>	NR (recupero pregresso)
<b>FNTI - Codice identificativo</b>	NR (recupero pregresso)
<b>FNT - FONTI E DOCUMENTI</b>	
<b>FNTP - Tipo</b>	inventario
<b>FNTT - Denominazione</b>	Inventario della Villa del Poggio Imperiale

<b>FNTD - Data</b>	1860/ 1861
<b>FNTF - Foglio/Carta</b>	n. 1337
<b>FNTN - Nome archivio</b>	Firenze/ Villa del Poggio Imperiale
<b>FNTS - Posizione</b>	NR (recupero pregresso)
<b>FNTI - Codice identificativo</b>	NR (recupero pregresso)
<b>FNT - FONTI E DOCUMENTI</b>	
<b>FNTP - Tipo</b>	inventario
<b>FNTT - Denominazione</b>	R. Gallerie. Inventario 1890
<b>FNTD - Data</b>	1890 post
<b>FNTF - Foglio/Carta</b>	n. 2133
<b>FNTN - Nome archivio</b>	SSPSAEPM FI/ Ufficio Ricerche
<b>FNTS - Posizione</b>	NR (recupero pregresso)
<b>FNTI - Codice identificativo</b>	NR (recupero pregresso)
<b>BIB - BIBLIOGRAFIA</b>	
<b>BIBX - Genere</b>	bibliografia specifica
<b>BIBA - Autore</b>	Lanzi L.
<b>BIBD - Anno di edizione</b>	1795-1796
<b>BIBH - Sigla per citazione</b>	00003182
<b>BIBN - V., pp., nn.</b>	v. I, p. 193
<b>BIB - BIBLIOGRAFIA</b>	
<b>BIBX - Genere</b>	bibliografia specifica
<b>BIBA - Autore</b>	Venturi A.
<b>BIBD - Anno di edizione</b>	1901-1940
<b>BIBH - Sigla per citazione</b>	00000585
<b>BIBN - V., pp., nn.</b>	v. IX, 6, pp. 405, 406
<b>BIBI - V., tavv., figg.</b>	fig. 235
<b>BIB - BIBLIOGRAFIA</b>	
<b>BIBX - Genere</b>	bibliografia specifica
<b>BIBA - Autore</b>	Procacci U.
<b>BIBD - Anno di edizione</b>	1936
<b>BIBH - Sigla per citazione</b>	00001598
<b>BIBN - V., pp., nn.</b>	p. 47, n. 2133
<b>BIB - BIBLIOGRAFIA</b>	
<b>BIBX - Genere</b>	bibliografia specifica
<b>BIBA - Autore</b>	Uffizi catalogo
<b>BIBD - Anno di edizione</b>	1980
<b>BIBH - Sigla per citazione</b>	00000848
<b>BIBN - V., pp., nn.</b>	v. I, p. 410, n. 1175
<b>BIB - BIBLIOGRAFIA</b>	
<b>BIBX - Genere</b>	bibliografia specifica
<b>BIBA - Autore</b>	Bonsanti G.
<b>BIBD - Anno di edizione</b>	1987

<b>BIBH - Sigla per citazione</b>	00001551
<b>BIBN - V., pp., nn.</b>	p. 52
<b>BIB - BIBLIOGRAFIA</b>	
<b>BIBX - Genere</b>	bibliografia specifica
<b>BIBA - Autore</b>	Galleria Accademia
<b>BIBD - Anno di edizione</b>	1999
<b>BIBH - Sigla per citazione</b>	00006628
<b>BIBN - V., pp., nn.</b>	p. 68, n. 11
<b>BIB - BIBLIOGRAFIA</b>	
<b>BIBX - Genere</b>	bibliografia specifica
<b>BIBA - Autore</b>	Intorno David
<b>BIBD - Anno di edizione</b>	2003
<b>BIBH - Sigla per citazione</b>	00006629
<b>BIBN - V., pp., nn.</b>	pp. 158-161, n. 5
<b>AD - ACCESSO AI DATI</b>	
<b>ADS - SPECIFICHE DI ACCESSO AI DATI</b>	
<b>ADSP - Profilo di accesso</b>	1
<b>ADSM - Motivazione</b>	scheda contenente dati liberamente accessibili
<b>CM - COMPILAZIONE</b>	
<b>CMP - COMPILAZIONE</b>	
<b>CMPD - Data</b>	1984
<b>CMPN - Nome</b>	Lecchini Giovannoni S.
<b>FUR - Funzionario responsabile</b>	Meloni S.
<b>FUR - Funzionario responsabile</b>	de Luca F.
<b>RVM - TRASCRIZIONE PER INFORMATIZZAZIONE</b>	
<b>RVMD - Data</b>	1987
<b>RVMN - Nome</b>	Landi S.
<b>AGG - AGGIORNAMENTO - REVISIONE</b>	
<b>AGGD - Data</b>	2005
<b>AGGN - Nome</b>	Caldini R.
<b>AGGF - Funzionario responsabile</b>	NR (recupero pregresso)
<b>AGG - AGGIORNAMENTO - REVISIONE</b>	
<b>AGGD - Data</b>	2006
<b>AGGN - Nome</b>	ARTPAST/ Caldini R.
<b>AGGF - Funzionario responsabile</b>	NR (recupero pregresso)