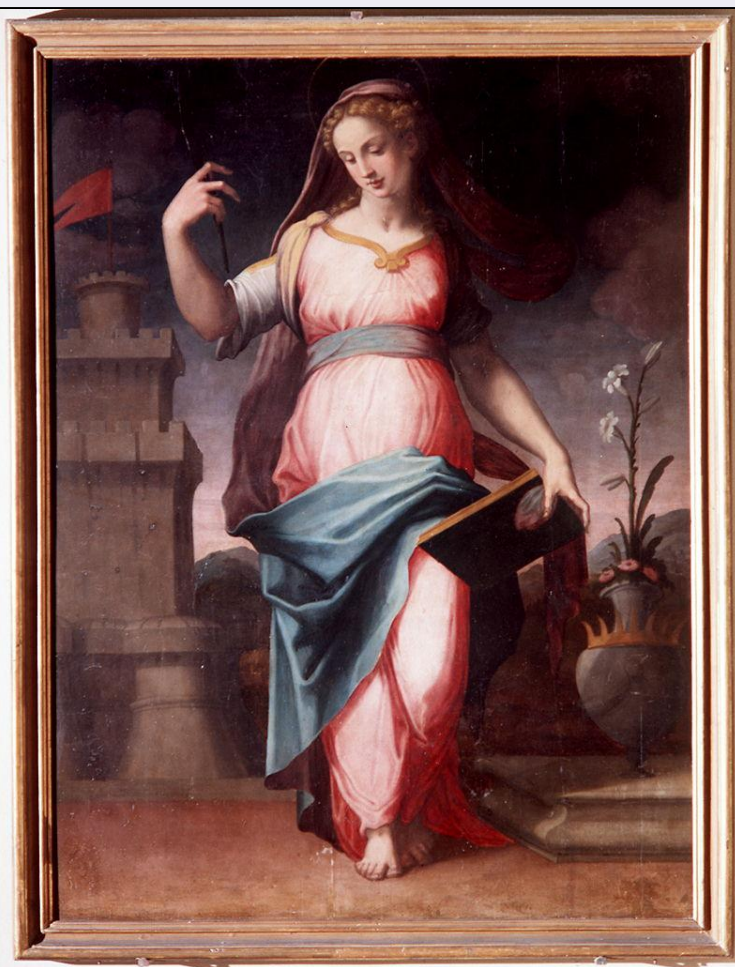


SCHEDA



CD - CODICI

TSK - Tipo Scheda OA

LIR - Livello ricerca C

NCT - CODICE UNIVOCO

NCTR - Codice regione 09

NCTN - Numero catalogo generale 00192832

ESC - Ente schedatore S156

ECP - Ente competente S156

RV - RELAZIONI

ROZ - Altre relazioni 0900192832

OG - OGGETTO

OGT - OGGETTO

OGTD - Definizione dipinto

SGT - SOGGETTO

SGTI - Identificazione Santa Barbara

LC - LOCALIZZAZIONE GEOGRAFICO-AMMINISTRATIVA

PVC - LOCALIZZAZIONE GEOGRAFICO-AMMINISTRATIVA ATTUALE

PVCS - Stato Italia

PVCR - Regione Toscana

PVCP - Provincia	FI
PVCC - Comune	Firenze
LDC - COLLOCAZIONE SPECIFICA	
LDCT - Tipologia	monastero
LDCQ - Qualificazione	benedettino femminile
LDCN - Denominazione	Monastero di S. Niccolò di Cafaggio ora Galleria dell'Accademia
LDCU - Denominazione spazio viabilistico	via Ricasoli, 58/60
LDCM - Denominazione raccolta	Galleria dell'Accademia
LDCS - Specifiche	piano terreno, tribuna del David, braccio destro

UB - UBICAZIONE E DATI PATRIMONIALI

INV - INVENTARIO DI MUSEO O SOPRINTENDENZA	
INVN - Numero	Inv. 1890, 5868
INVD - Data	1890 -

LA - ALTRE LOCALIZZAZIONI GEOGRAFICO-AMMINISTRATIVE

TCL - Tipo di localizzazione	luogo di provenienza
PRV - LOCALIZZAZIONE GEOGRAFICO-AMMINISTRATIVA	
PRVR - Regione	Toscana
PRVP - Provincia	FI
PRVC - Comune	Firenze
PRC - COLLOCAZIONE SPECIFICA	
PRCT - Tipologia	fortezza
PRCD - Denominazione	Fortezza di San Giovanni Battista
PRCS - Specifiche	cappella
PRD - DATA	
PRDU - Data uscita	1865

LA - ALTRE LOCALIZZAZIONI GEOGRAFICO-AMMINISTRATIVE

TCL - Tipo di localizzazione	luogo di provenienza
PRV - LOCALIZZAZIONE GEOGRAFICO-AMMINISTRATIVA	
PRVR - Regione	Toscana
PRVP - Provincia	FI
PRVC - Comune	Firenze
PRC - COLLOCAZIONE SPECIFICA	
PRCD - Denominazione	Gallerie fiorentine
PRCS - Specifiche	magazzino Archibusieri
PRD - DATA	
PRDI - Data ingresso	1865
PRDU - Data uscita	1930

LA - ALTRE LOCALIZZAZIONI GEOGRAFICO-AMMINISTRATIVE

TCL - Tipo di localizzazione	luogo di provenienza
PRV - LOCALIZZAZIONE GEOGRAFICO-AMMINISTRATIVA	
PRVR - Regione	Toscana

PRVP - Provincia	FI
PRVC - Comune	Firenze
PRC - COLLOCAZIONE SPECIFICA	
PRCT - Tipologia	monastero
PRCQ - Qualificazione	benedettino femminile
PRCD - Denominazione	Monastero di S. Niccolò di Cafaggio ora Galleria dell'Accademia
PRCM - Denominazione raccolta	Galleria dell'Accademia
PRD - DATA	
PRDI - Data ingresso	1930
PRDU - Data uscita	1944
LA - ALTRE LOCALIZZAZIONI GEOGRAFICO-AMMINISTRATIVE	
TCL - Tipo di localizzazione	luogo di provenienza
PRV - LOCALIZZAZIONE GEOGRAFICO-AMMINISTRATIVA	
PRVR - Regione	Toscana
PRVP - Provincia	PO
PRVC - Comune	Poggio a Caiano
PRC - COLLOCAZIONE SPECIFICA	
PRCT - Tipologia	villa
PRCD - Denominazione	Villa medicea di Poggio a Caiano
PRCS - Specifiche	rifugi bellici
PRD - DATA	
PRDI - Data ingresso	1944
PRDU - Data uscita	1952
DT - CRONOLOGIA	
DTZ - CRONOLOGIA GENERICA	
DTZG - Secolo	sec. XVI
DTS - CRONOLOGIA SPECIFICA	
DTSI - Da	1550
DTSV - Validita'	ca
DTSF - A	1560
DTSL - Validita'	ca
DTM - Motivazione cronologia	bibliografia
ADT - Altre datazioni	1570/ post
AU - DEFINIZIONE CULTURALE	
AUT - AUTORE	
AUTS - Riferimento all'autore	cerchia
AUTM - Motivazione dell'attribuzione	bibliografia
AUTN - Nome scelto	Vasari Giorgio
AUTA - Dati anagrafici	1511/ 1574
AUTH - Sigla per citazione	00001047

AAT - Altre attribuzioni	Michele di Ridolfo del Ghirlandaio
MT - DATI TECNICI	
MTC - Materia e tecnica	tavola/ pittura a olio
MIS - MISURE	
MISU - Unita'	cm
MISA - Altezza	198
MISL - Larghezza	155
CO - CONSERVAZIONE	
STC - STATO DI CONSERVAZIONE	
STCC - Stato di conservazione	buono
STCS - Indicazioni specifiche	restaurato
RS - RESTAURI	
RST - RESTAURI	
RSTD - Data	2003
RSTE - Ente responsabile	SSPM FI
RSTN - Nome operatore	Buda R.
RSTN - Nome operatore	Monti A. T.
RSTR - Ente finanziatore	Elissa e Edgar Cullman jr. con Friends of Florence
DA - DATI ANALITICI	
DES - DESCRIZIONE	
DESO - Indicazioni sull'oggetto	NR (recupero pregresso)
DESI - Codifica Iconclass	11 HH (BARBARA)
DESS - Indicazioni sul soggetto	Soggetti sacri. Personaggi: Santa Barbara. Attributi: (Santa Barbara) torre; palma; libro. Paesaggi. Oggetti: urna; corona. Vegetali: gigli; rose.
NSC - Notizie storico-critiche	Il dipinto raffigura Santa Barbara, patrona degli artiglieri; proviene dalla cappella della Fortezza da Basso, dove lo vide Richa (1755), che lo dice opera di Alessandro Allori. Riferito al Tosini dal Gamba, che vi riconobbe "l'ultima maniera di Michele, più diluita di colore, meno densa di chiaroscuro e più raccolta di forma". L'attribuzione è accolta dal Berenson, dal Procacci e dalla Meloni Trkulja (1980) che la considera opera tarda. La Lecchini Giovannoni (1984) suggerisce una datazione dopo il 1570 per analogia stilistica con il 'San Pietro Martire' di S. Vincenzo a Prato, opera che Roani Villani data in questi anni. L'attribuzione a Michele di Ridolfo, mantenuta fino alla guida dell'Accademia del 1999, è stata respinta da Alessandro Cecchi (in "Intorno David" 2003), che lo ritiene dipinto di "impronta fortemente vasariana", forse realizzato da un cartone del maestro aretino, pensando che l'autore sia "da individuare nella rosa di collaboratori minori, come il giovane Macchietti", attivi col maestro in Palazzo Vecchio negli anni '50 o '60 del Cinquecento.
TU - CONDIZIONE GIURIDICA E VINCOLI	
CDG - CONDIZIONE GIURIDICA	
CDGG - Indicazione generica	proprietà Stato

**CDGS - Indicazione
specifica**

Ministero per i Beni e le Attività Culturali

DO - FONTI E DOCUMENTI DI RIFERIMENTO

FTA - DOCUMENTAZIONE FOTOGRAFICA

FTAX - Genere documentazione esistente

FTAP - Tipo fotografia b/n

FTAN - Codice identificativo SBAS FI 376080

FTA - DOCUMENTAZIONE FOTOGRAFICA

FTAX - Genere documentazione esistente

FTAP - Tipo fotografia b/n

FTAN - Codice identificativo SBAS FI 15459

FTA - DOCUMENTAZIONE FOTOGRAFICA

FTAX - Genere documentazione allegata

FTAP - Tipo fotografia colore

FTAN - Codice identificativo ex art. 15, 1690

FNT - FONTI E DOCUMENTI

FNTP - Tipo atto amministrativo

FNTT - Denominazione Processo verbale comprovante l'eseguita consegna di quadri che esistevano nel Magazzino principale della Amm. Mil.re del V Dipartimento

FNTD - Data 1865

FNTF - Foglio/Carta n. 4

FNTN - Nome archivio SSPSAEPM FI/ Archivio delle Gallerie Fiorentine

FNTS - Posizione filza B, ins. 50

FNTI - Codice identificativo NR (recupero pregresso)

FNT - FONTI E DOCUMENTI

FNTP - Tipo inventario

FNTT - Denominazione Inventario generale dei dipinti di magazzino dalla R. Galleria di Firenze, III categoria

FNTD - Data 1880-1881

FNTF - Foglio/Carta n. 1232, III cat.

FNTN - Nome archivio SSPSAEPM FI/ Ufficio Ricerche

FNTS - Posizione NR (recupero pregresso)

FNTI - Codice identificativo NR (recupero pregresso)

FNT - FONTI E DOCUMENTI

FNTP - Tipo inventario

FNTT - Denominazione R. Gallerie. Inventario 1890

FNTD - Data 1890 post

FNTF - Foglio/Carta n. 5868

FNTN - Nome archivio SSPSAEPM FI/ Ufficio Ricerche

FNTS - Posizione NR (recupero pregresso)

FNTI - Codice identificativo NR (recupero pregresso)

BIB - BIBLIOGRAFIA

BIBX - Genere bibliografia specifica

BIBA - Autore	Richa G.
BIBD - Anno di edizione	1754-1762
BIBH - Sigla per citazione	00000508
BIBN - V., pp., nn.	v. IV, p. 15
BIB - BIBLIOGRAFIA	
BIBX - Genere	bibliografia specifica
BIBA - Autore	Gamba C.
BIBD - Anno di edizione	1928-1929
BIBH - Sigla per citazione	00005174
BIBN - V., pp., nn.	p. 561
BIB - BIBLIOGRAFIA	
BIBX - Genere	bibliografia specifica
BIBA - Autore	Procacci U.
BIBD - Anno di edizione	1936
BIBH - Sigla per citazione	00001598
BIBN - V., pp., nn.	p. 52
BIB - BIBLIOGRAFIA	
BIBX - Genere	bibliografia specifica
BIBA - Autore	Becherucci L.
BIBD - Anno di edizione	1957
BIBH - Sigla per citazione	00001546
BIBI - V., tavv., figg.	fig. 1
BIB - BIBLIOGRAFIA	
BIBX - Genere	bibliografia specifica
BIBA - Autore	Primato disegno
BIBD - Anno di edizione	1980
BIBH - Sigla per citazione	00000375
BIBN - V., pp., nn.	p. 146
BIB - BIBLIOGRAFIA	
BIBX - Genere	bibliografia specifica
BIBA - Autore	Bonsanti G.
BIBD - Anno di edizione	1987
BIBH - Sigla per citazione	00001551
BIBN - V., pp., nn.	p. 52
BIB - BIBLIOGRAFIA	
BIBX - Genere	bibliografia specifica
BIBA - Autore	Galleria Accademia
BIBD - Anno di edizione	1999
BIBH - Sigla per citazione	00006628
BIBN - V., pp., nn.	p. 68, n. 17
BIB - BIBLIOGRAFIA	
BIBX - Genere	bibliografia specifica

BIBA - Autore	Intorno David
BIBD - Anno di edizione	2003
BIBH - Sigla per citazione	00006629
BIBN - V., pp., nn.	pp. 180-185, n. 9
AD - ACCESSO AI DATI	
ADS - SPECIFICHE DI ACCESSO AI DATI	
ADSP - Profilo di accesso	1
ADSM - Motivazione	scheda contenente dati liberamente accessibili
CM - COMPILAZIONE	
CMP - COMPILAZIONE	
CMPD - Data	1984
CMPN - Nome	Lecchini Giovannoni S.
FUR - Funzionario responsabile	Meloni S.
FUR - Funzionario responsabile	de Luca F.
RVM - TRASCRIZIONE PER INFORMATIZZAZIONE	
RVMD - Data	2006
RVMN - Nome	ARTPAST/ Caldini R.
AGG - AGGIORNAMENTO - REVISIONE	
AGGD - Data	1988
AGGN - Nome	Goldenberg L.
AGGF - Funzionario responsabile	NR (recupero pregresso)
AGG - AGGIORNAMENTO - REVISIONE	
AGGD - Data	2005
AGGN - Nome	Caldini R.
AGGF - Funzionario responsabile	NR (recupero pregresso)
AGG - AGGIORNAMENTO - REVISIONE	
AGGD - Data	2006
AGGN - Nome	ARTPAST/ Caldini R.
AGGF - Funzionario responsabile	NR (recupero pregresso)
AN - ANNOTAZIONI	
OSS - Osservazioni	/SK[1]/RSE[1]/RSED[1]: 1984 /SK[1]/RSE[1]/RSEN[1]: Lecchini Giovannoni S.