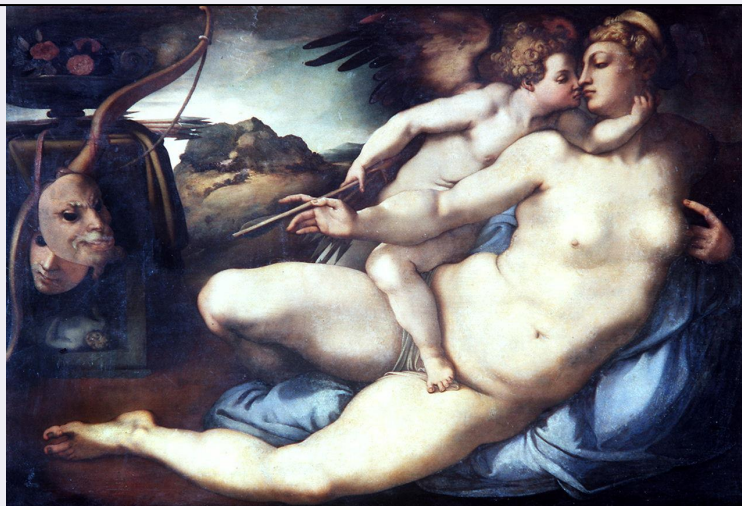


SCHEDA



CD - CODICI

TSK - Tipo Scheda	OA
LIR - Livello ricerca	C
NCT - CODICE UNIVOCO	
NCTR - Codice regione	09
NCTN - Numero catalogo generale	00192828
ESC - Ente schedatore	S156
ECP - Ente competente	S156

RV - RELAZIONI

ROZ - Altre relazioni	0900192828
-----------------------	------------

OG - OGGETTO

OGT - OGGETTO	
OGTD - Definizione	dipinto
SGT - SOGGETTO	
SGTI - Identificazione	Venere e Cupido

LC - LOCALIZZAZIONE GEOGRAFICO-AMMINISTRATIVA

PVC - LOCALIZZAZIONE GEOGRAFICO-AMMINISTRATIVA ATTUALE

PVCS - Stato	Italia
PVCR - Regione	Toscana
PVCP - Provincia	FI
PVCC - Comune	Firenze

LDC - COLLOCAZIONE SPECIFICA

LDCT - Tipologia	monastero
LDCQ - Qualificazione	benedettino femminile
LDCN - Denominazione	Monastero di S. Niccolò di Cafaggio ora Galleria dell'Accademia
LDCU - Denominazione spazio viabilistico	via Ricasoli, 58/60
LDCM - Denominazione raccolta	Galleria dell'Accademia

LDCS - Specifiche	piano terreno, Galleria dei Prigioni, parete sinistra, in fondo
--------------------------	---

UB - UBICAZIONE E DATI PATRIMONIALI

INV - INVENTARIO DI MUSEO O SOPRINTENDENZA

INVN - Numero	Inv. 1890, 1570
----------------------	-----------------

INVD - Data	1890 -
--------------------	--------

LA - ALTRE LOCALIZZAZIONI GEOGRAFICO-AMMINISTRATIVE

TCL - Tipo di localizzazione	luogo di provenienza
-------------------------------------	----------------------

PRV - LOCALIZZAZIONE GEOGRAFICO-AMMINISTRATIVA

PRVR - Regione	Toscana
-----------------------	---------

PRVP - Provincia	FI
-------------------------	----

PRVC - Comune	Firenze
----------------------	---------

PRC - COLLOCAZIONE SPECIFICA

PRCM - Denominazione raccolta	collezione duca Alessandro de' Medici
--	---------------------------------------

PRD - DATA

PRDI - Data ingresso	1534/ ca.
-----------------------------	-----------

LA - ALTRE LOCALIZZAZIONI GEOGRAFICO-AMMINISTRATIVE

TCL - Tipo di localizzazione	luogo di provenienza
-------------------------------------	----------------------

PRV - LOCALIZZAZIONE GEOGRAFICO-AMMINISTRATIVA

PRVR - Regione	Toscana
-----------------------	---------

PRVP - Provincia	FI
-------------------------	----

PRVC - Comune	Firenze
----------------------	---------

PRC - COLLOCAZIONE SPECIFICA

PRCM - Denominazione raccolta	Guardaroba granducale
--	-----------------------

PRD - DATA

PRDU - Data uscita	1850
---------------------------	------

LA - ALTRE LOCALIZZAZIONI GEOGRAFICO-AMMINISTRATIVE

TCL - Tipo di localizzazione	luogo di provenienza
-------------------------------------	----------------------

PRV - LOCALIZZAZIONE GEOGRAFICO-AMMINISTRATIVA

PRVR - Regione	Toscana
-----------------------	---------

PRVP - Provincia	FI
-------------------------	----

PRVC - Comune	Firenze
----------------------	---------

PRC - COLLOCAZIONE SPECIFICA

PRCT - Tipologia	monastero
-------------------------	-----------

PRCD - Denominazione	Monastero di S. Niccolò di Cafaggio ora Galleria dell'Accademia
-----------------------------	---

PRCM - Denominazione raccolta	Galleria dell'Accademia
--	-------------------------

PRD - DATA

PRDI - Data ingresso	1850
-----------------------------	------

PRDU - Data uscita	1861
---------------------------	------

LA - ALTRE LOCALIZZAZIONI GEOGRAFICO-AMMINISTRATIVE

TCL - Tipo di localizzazione	luogo di provenienza
-------------------------------------	----------------------

PRV - LOCALIZZAZIONE GEOGRAFICO-AMMINISTRATIVA**PRVR - Regione** Toscana**PRVP - Provincia** FI**PRVC - Comune** Firenze**PRC - COLLOCAZIONE SPECIFICA****PRCT - Tipologia** palazzo**PRCD - Denominazione** Palazzo degli Uffizi**PRCM - Denominazione
raccolta** Galleria degli Uffizi**PRCS - Specifiche** sala della scuola toscana**PRD - DATA****PRDI - Data ingresso** 1861**PRDU - Data uscita** 1940**LA - ALTRE LOCALIZZAZIONI GEOGRAFICO-AMMINISTRATIVE****TCL - Tipo di localizzazione** luogo di provenienza**PRV - LOCALIZZAZIONE GEOGRAFICO-AMMINISTRATIVA****PRVR - Regione** Toscana**PRVP - Provincia** PO**PRVC - Comune** Poggio a Caiano**PRC - COLLOCAZIONE SPECIFICA****PRCT - Tipologia** villa**PRCQ - Qualificazione** medicea**PRCD - Denominazione** Villa Medicea**PRCS - Specifiche** rifugi bellici**PRD - DATA****PRDI - Data ingresso** 1940**PRDU - Data uscita** 1944**LA - ALTRE LOCALIZZAZIONI GEOGRAFICO-AMMINISTRATIVE****TCL - Tipo di localizzazione** luogo di provenienza**PRV - LOCALIZZAZIONE GEOGRAFICO-AMMINISTRATIVA****PRVR - Regione** Toscana**PRVP - Provincia** FI**PRVC - Comune** Firenze**PRC - COLLOCAZIONE SPECIFICA****PRCT - Tipologia** palazzo**PRCD - Denominazione** Palazzo Pitti**PRCM - Denominazione
raccolta** Museo degli Argenti**PRD - DATA****PRDI - Data ingresso** 1944**PRDU - Data uscita** 1948**LA - ALTRE LOCALIZZAZIONI GEOGRAFICO-AMMINISTRATIVE****TCL - Tipo di localizzazione** luogo di provenienza

PRV - LOCALIZZAZIONE GEOGRAFICO-AMMINISTRATIVA**PRVR - Regione** Toscana**PRVP - Provincia** FI**PRVC - Comune** Firenze**PRC - COLLOCAZIONE SPECIFICA****PRCT - Tipologia** palazzo**PRCD - Denominazione** Palazzo degli Uffizi**PRCM - Denominazione
raccolta** Galleria degli Uffizi**PRD - DATA****PRDI - Data ingresso** 1948**PRDU - Data uscita** 1954**DT - CRONOLOGIA****DTZ - CRONOLOGIA GENERICA****DTZG - Secolo** sec. XVI**DTS - CRONOLOGIA SPECIFICA****DTSI - Da** 1532**DTSF - A** 1534**DTSL - Validita'** ca**DTM - Motivazione cronologia** bibliografia**AU - DEFINIZIONE CULTURALE****AUT - AUTORE****AUTR - Riferimento
all'intervento** disegno**AUTM - Motivazione
dell'attribuzione** bibliografia**AUTN - Nome scelto** Buonarroto Michelangelo**AUTA - Dati anagrafici** 1475/ 1564**AUTH - Sigla per citazione** 00000736**AUT - AUTORE****AUTR - Riferimento
all'intervento** esecuzione**AUTM - Motivazione
dell'attribuzione** bibliografia**AUTN - Nome scelto** Carucci Jacopo detto Pontormo**AUTA - Dati anagrafici** 1494/ 1557**AUTH - Sigla per citazione** 00000875**AAT - Altre attribuzioni** Pontormo/ copia**CMM - COMMITTENZA****CMMN - Nome** Bettini Bartolomeo**CMMD - Data** 1532/ 1534**CMMF - Fonte** bibliografia**MT - DATI TECNICI****MTC - Materia e tecnica** tavola/ pittura a olio

MIS - MISURE

MISU - Unita'	cm
MISA - Altezza	128
MISL - Larghezza	194

CO - CONSERVAZIONE**STC - STATO DI CONSERVAZIONE**

STCC - Stato di conservazione	buono
STCS - Indicazioni specifiche	restaurato

RS - RESTAURI**RST - RESTAURI**

RSTD - Data	1852
--------------------	------

RST - RESTAURI

RSTD - Data	1952
RSTE - Ente responsabile	Soprintendenza alle Gallerie/ Firenze

RST - RESTAURI

RSTD - Data	2002
RSTE - Ente responsabile	SSPM FI
RSTN - Nome operatore	Forni U.
RSTN - Nome operatore	Gabinetto restauri
RSTN - Nome operatore	Lari R.
RSTR - Ente finanziatore	Kathe e John Dyson attraverso Friends of Florence

DA - DATI ANALITICI**DES - DESCRIZIONE**

DESO - Indicazioni sull'oggetto	NR (recupero pregresso)
DESI - Codifica Iconclass	92 C 45 41 3
DESS - Indicazioni sul soggetto	Soggetti profani. Personaggi: Venere; Cupido. Attributi: (Cupido) arco; frecce; ali. Paesaggi: colline. Oggetti: vaso da fiori; basamento; maschere; statuetta. Vegetali: fiori.
NSC - Notizie storico-critiche	Vasari parla di un dipinto di soggetto analogo commissionato da Bartolomeo Bettini e comprato dal duca Alessandro de' Medici, probabilmente lo stesso citato negli inventari della Guardaroba medicea del 1553 e del 1560. Sia dal cartone che dal dipinto, che secondo Benedetto Varchi fece innamorare "...gli uomini come la 'Venere' di Prassitele... ", furono tratte numerose copie tra cui almeno tre eseguite dal Vasari per Ottaviano de' Medici. Quando la tavola dell'Accademia fu rinvenuta nella Guardaroba granducale nel 1850 e ripulita dalle pesanti ridipinture, si volle riconoscervi l'originale commissionato dal Bettini. La critica successiva ha discusso a lungo il problema dell'autografia: alcuni studiosi (Milanesi, Berenson, Clapp, Shearman) lo ritengono l'originale del Pontormo; altri (Goldschmidt, Gamba, Steinmann, Toesca, de Tolnay, Sanminiati, Barocchi, Natale) lo giudicano una copia; e altri ancora (Berenson (1896), Venturi, Berti (1966), Forster, Keach) l'attribuiscono al Pontormo con un margine di dubbio. Si tratta senz'altro della migliore tra le numerose versioni della 'Venere e Amore' giunte sino a noi. Il cartone

di Michelangelo, oggi perduto, dovette essere eseguito entro il 1534, quando egli partì per Roma. Su quest'indicazione si basa la datazione della tavola dell'Accademia. Per la lettura iconologica si rimanda agli articoli del Levey e del Keach. Per Costamagna (1994), che ripercorre la storia e la fortuna critica del dipinto, la tavola dell'Accademia "è indiscutibilmente l'opera dipinta per Bartolomeo Bettini", vedendovi fedele adesione al cartone di Michelangelo, ed anche l'intervento del giovane Bronzino nelle parti secondarie (paesaggio, fiori, statuetta). Per Nelson (Intorno David 2003) "lo stile del dipinto consente di sostenere un'attribuzione al Pontormo". La tavola, che risente ancora dei danni del restauro ottocentesco, è stata liberata dal restauro del 2002 del lembo di panno che copriva il pube di Venere (scheda critica e relazione di restauro in Venere e Amore 2002).

TU - CONDIZIONE GIURIDICA E VINCOLI

CDG - CONDIZIONE GIURIDICA

CDGG - Indicazione generica

proprietà Stato

CDGS - Indicazione specifica

Ministero per i Beni e le Attività Culturali

DO - FONTI E DOCUMENTI DI RIFERIMENTO

FTA - DOCUMENTAZIONE FOTOGRAFICA

FTAX - Genere

documentazione esistente

FTAP - Tipo

fotografia b/n

FTAN - Codice identificativo

Brogi, 11033

FTA - DOCUMENTAZIONE FOTOGRAFICA

FTAX - Genere

documentazione esistente

FTAP - Tipo

fotografia b/n

FTAN - Codice identificativo

SBAS FI 5535

FTA - DOCUMENTAZIONE FOTOGRAFICA

FTAX - Genere

documentazione allegata

FTAP - Tipo

fotografia colore

FTAN - Codice identificativo

ex art. 15, 1709

FNT - FONTI E DOCUMENTI

FNTP - Tipo

inventario

FNTT - Denominazione

Inventario generale dei dipinti posseduti dalla R. Galleria di Firenze

FNTD - Data

1881

FNTF - Foglio/Carta

1381 E

FNTN - Nome archivio

SSPSAEPM FI/ Ufficio Ricerche

FNTS - Posizione

NR (recupero pregresso)

FNTI - Codice identificativo

NR (recupero pregresso)

FNT - FONTI E DOCUMENTI

FNTP - Tipo

inventario

FNTT - Denominazione

R. Gallerie. Inventario 1890

FNTD - Data

1890 post

FNTF - Foglio/Carta

n. 1570

FNTN - Nome archivio

SSPSAEPM FI/ Ufficio Ricerche

FNTS - Posizione	NR (recupero pregresso)
FNTI - Codice identificativo	NR (recupero pregresso)
FNT - FONTI E DOCUMENTI	
FNTP - Tipo	inventario
FNTA - Autore	Masselli G.
FNTT - Denominazione	Catalogo descrittivo e storico delle pitture antiche che si conservano nelle sale della fiorentina Accademia delle Belle Arti
FNTD - Data	1855/ 1859
FNTF - Foglio/Carta	n. 309
FNTN - Nome archivio	SSPSAEPM FI/ Ufficio Ricerche
FNTS - Posizione	NR (recupero pregresso)
FNTI - Codice identificativo	NR (recupero pregresso)
BIB - BIBLIOGRAFIA	
BIBX - Genere	bibliografia specifica
BIBA - Autore	Varchi B.
BIBD - Anno di edizione	1549
BIBH - Sigla per citazione	00003368
BIBN - V., pp., nn.	p. 104
BIB - BIBLIOGRAFIA	
BIBX - Genere	bibliografia specifica
BIBA - Autore	Vasari G.
BIBD - Anno di edizione	1878-1885
BIBH - Sigla per citazione	00000606
BIBN - V., pp., nn.	v. VI, pp. 277, 278-279
BIB - BIBLIOGRAFIA	
BIBX - Genere	bibliografia specifica
BIBA - Autore	Bonsanti G.
BIBD - Anno di edizione	1987
BIBH - Sigla per citazione	00001551
BIBN - V., pp., nn.	pp. 46-50, 52
BIB - BIBLIOGRAFIA	
BIBX - Genere	bibliografia specifica
BIBA - Autore	Costamagna P.
BIBD - Anno di edizione	1994
BIBH - Sigla per citazione	00003095
BIBN - V., pp., nn.	pp. 217-221, n. 70
BIBI - V., tavv., figg.	fig. 70
BIB - BIBLIOGRAFIA	
BIBX - Genere	bibliografia specifica
BIBA - Autore	Galleria Accademia
BIBD - Anno di edizione	1999
BIBH - Sigla per citazione	00006628
BIBN - V., pp., nn.	pp. 68, 70-71, n. 8

BIB - BIBLIOGRAFIA

BIBX - Genere	bibliografia specifica
BIBA - Autore	Venere Amore
BIBD - Anno di edizione	2002
BIBH - Sigla per citazione	00005511
BIBN - V., pp., nn.	pp. 187-190, n. 23, 249-253

BIB - BIBLIOGRAFIA

BIBX - Genere	bibliografia specifica
BIBA - Autore	Intorno David
BIBD - Anno di edizione	2003
BIBH - Sigla per citazione	00006629
BIBN - V., pp., nn.	pp. 146-151, n. 3

MST - MOSTRE

MSTT - Titolo	Mostra del Pontormo e del primo manierismo fiorentino
MSTL - Luogo	Firenze
MSTD - Data	1956

MST - MOSTRE

MSTT - Titolo	Venere e Amore. Michelangelo e la nuova bellezza ideale
MSTL - Luogo	Firenze
MSTD - Data	2002

MST - MOSTRE

MSTT - Titolo	Vénus dévoilée
MSTL - Luogo	Bruxelles
MSTD - Data	2003

MST - MOSTRE

MSTT - Titolo	Mythologica et Erotica
MSTL - Luogo	Firenze
MSTD - Data	2005/ 2006

AD - ACCESSO AI DATI**ADS - SPECIFICHE DI ACCESSO AI DATI**

ADSP - Profilo di accesso	1
ADSM - Motivazione	scheda contenente dati liberamente accessibili

CM - COMPILAZIONE**CMP - COMPILAZIONE**

CMPD - Data	1984
CMPN - Nome	Lecchini Giovannoni S.

FUR - Funzionario responsabile	Meloni S.
---------------------------------------	-----------

FUR - Funzionario responsabile	de Luca F.
---------------------------------------	------------

RVM - TRASCRIZIONE PER INFORMATIZZAZIONE

RVMD - Data	2006
RVMN - Nome	ARTPAST/ Caldini R.

AGG - AGGIORNAMENTO - REVISIONE

AGGD - Data	1987
AGGN - Nome	Goldenberg L.
AGGF - Funzionario responsabile	NR (recupero pregresso)

AGG - AGGIORNAMENTO - REVISIONE

AGGD - Data	2005
AGGN - Nome	Caldini R.
AGGF - Funzionario responsabile	NR (recupero pregresso)

AGG - AGGIORNAMENTO - REVISIONE

AGGD - Data	2006
AGGN - Nome	ARTPAST/ Caldini R.
AGGF - Funzionario responsabile	NR (recupero pregresso)