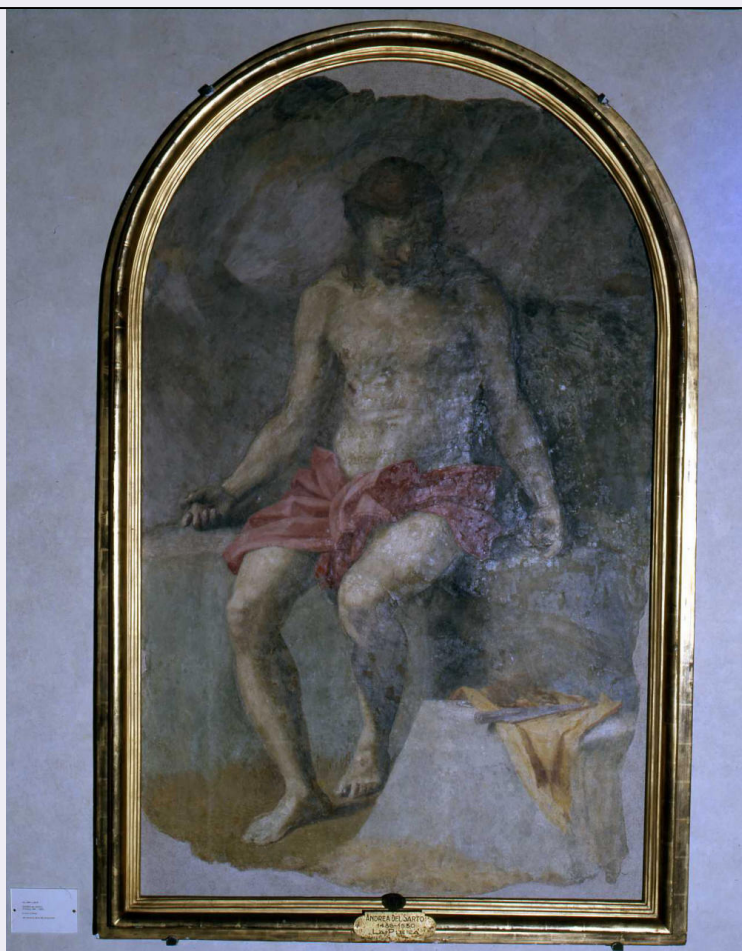


SCHEDA



CD - CODICI

TSK - Tipo Scheda	OA
LIR - Livello ricerca	C
NCT - CODICE UNIVOCO	
NCTR - Codice regione	09
NCTN - Numero catalogo generale	00228519
ESC - Ente schedatore	S156
ECP - Ente competente	S156

RV - RELAZIONI

ROZ - Altre relazioni	0900228519
-----------------------	------------

OG - OGGETTO

OGT - OGGETTO	
OGTD - Definizione	dipinto
SGT - SOGGETTO	
SGTI - Identificazione	Cristo in pietà

LC - LOCALIZZAZIONE GEOGRAFICO-AMMINISTRATIVA

PVC - LOCALIZZAZIONE GEOGRAFICO-AMMINISTRATIVA ATTUALE

PVCS - Stato	Italia
PVCR - Regione	Toscana
PVCP - Provincia	FI

PVCC - Comune	Firenze
LDC - COLLOCAZIONE SPECIFICA	
LDCT - Tipologia	monastero
LDCQ - Qualificazione	benedettino femminile
LDCN - Denominazione	Monastero di S. Niccolò di Cafaggio ora Galleria dell'Accademia
LDCU - Denominazione spazio viabilistico	via Ricasoli, 58/60
LDCM - Denominazione raccolta	Galleria dell'Accademia
LDCS - Specifiche	piano terreno, galleria dei Prigioni, parete sinistra
UB - UBICAZIONE E DATI PATRIMONIALI	
INV - INVENTARIO DI MUSEO O SOPRINTENDENZA	
INVN - Numero	Inv. 1890, 8675
INVD - Data	1890 -
LA - ALTRE LOCALIZZAZIONI GEOGRAFICO-AMMINISTRATIVE	
TCL - Tipo di localizzazione	luogo di provenienza
PRV - LOCALIZZAZIONE GEOGRAFICO-AMMINISTRATIVA	
PRVR - Regione	Toscana
PRVP - Provincia	FI
PRVC - Comune	Firenze
PRC - COLLOCAZIONE SPECIFICA	
PRCT - Tipologia	convento
PRCQ - Qualificazione	servita
PRCD - Denominazione	Convento della SS. Annunziata
PRCS - Specifiche	scala del noviziato
PRD - DATA	
PRDI - Data ingresso	1525/ ca.
PRDU - Data uscita	1810
LA - ALTRE LOCALIZZAZIONI GEOGRAFICO-AMMINISTRATIVE	
TCL - Tipo di localizzazione	luogo di provenienza
PRV - LOCALIZZAZIONE GEOGRAFICO-AMMINISTRATIVA	
PRVR - Regione	Toscana
PRVP - Provincia	FI
PRVC - Comune	Firenze
PRC - COLLOCAZIONE SPECIFICA	
PRCT - Tipologia	monastero
PRCQ - Qualificazione	benedettino femminile
PRCD - Denominazione	Monastero di S. Niccolò di Cafaggio ora Galleria dell'Accademia
PRCM - Denominazione raccolta	Galleria dell'Accademia
PRD - DATA	
PRDI - Data ingresso	1810
PRDU - Data uscita	1930/ ante

LA - ALTRE LOCALIZZAZIONI GEOGRAFICO-AMMINISTRATIVE

TCL - Tipo di localizzazione	luogo di provenienza
-------------------------------------	----------------------

PRV - LOCALIZZAZIONE GEOGRAFICO-AMMINISTRATIVA

PRVR - Regione	Toscana
-----------------------	---------

PRVP - Provincia	FI
-------------------------	----

PRVC - Comune	Firenze
----------------------	---------

PRC - COLLOCAZIONE SPECIFICA

PRCT - Tipologia	monastero
-------------------------	-----------

PRCQ - Qualificazione	vallombrosano
------------------------------	---------------

PRCD - Denominazione	Monastero di S. Michele a S. Salvi ora Museo del Cenacolo
-----------------------------	---

PRCM - Denominazione raccolta	Museo del Cenacolo di Andrea del Sarto a S. Salvi
--------------------------------------	---

PRCS - Specifiche	refettorio
--------------------------	------------

PRD - DATA

PRDI - Data ingresso	1930/ ante
-----------------------------	------------

DT - CRONOLOGIA**DTZ - CRONOLOGIA GENERICA**

DTZG - Secolo	sec. XVI
----------------------	----------

DTS - CRONOLOGIA SPECIFICA

DTSI - Da	1524
------------------	------

DTSV - Validita'	ca
-------------------------	----

DTSF - A	1525
-----------------	------

DTSL - Validita'	ante
-------------------------	------

DTM - Motivazione cronologia	bibliografia
-------------------------------------	--------------

ADT - Altre datazioni	1514/ 1525
------------------------------	------------

AU - DEFINIZIONE CULTURALE**AUT - AUTORE**

AUTM - Motivazione dell'attribuzione	bibliografia
---	--------------

AUTN - Nome scelto	Andrea del Sarto
---------------------------	------------------

AUTA - Dati anagrafici	1486/ 1530
-------------------------------	------------

AUTH - Sigla per citazione	00000035
-----------------------------------	----------

MT - DATI TECNICI

MTC - Materia e tecnica	intonaco/ pittura a fresco
--------------------------------	----------------------------

MIS - MISURE

MISU - Unita'	cm
----------------------	----

MISA - Altezza	182
-----------------------	-----

MISL - Larghezza	113
-------------------------	-----

FRM - Formato	centinato
----------------------	-----------

CO - CONSERVAZIONE**STC - STATO DI CONSERVAZIONE**

STCC - Stato di conservazione	buono
--------------------------------------	-------

RS - RESTAURI**RST - RESTAURI**

RSTD - Data	1980
RSTE - Ente responsabile	OPD
RSTN - Nome operatore	Bandini F.
RSTN - Nome operatore	Botticelli G.
RSTN - Nome operatore	Clemeri M.
RSTN - Nome operatore	Giovannoni S.

DA - DATI ANALITICI**DES - DESCRIZIONE**

DESO - Indicazioni sull'oggetto	NR (recupero pregresso)
DESI - Codifica Iconclass	73 D 73 1
DESS - Indicazioni sul soggetto	Soggetti sacri. Personaggi: Cristo morto. Paesaggi: rocce.

NSC - Notizie storico-critiche

Come ricorda il Vasari l'affresco si trovava in origine "in una nicchia a sommo a una scala" nel noviziato del convento della SS. Annunziata a Firenze. Esso fu staccato nel 1810 al momento della soppressione ed esposto all'Accademia. La critica è concorde nel ritenere l'affresco databile tra il secondo e il terzo decennio. Innegabile è l'accostamento con la Pietà di Luco del 1524 nella tipologia del Cristo e nel modo veloce di dipingere; ed anche con l'Ultima Cena di S. Salvi nella resa luminosa e brillante: per questi motivi Padovani (1986) inclina per una datazione alla metà del terzo decennio. Anche Cecchi (Natali/ Cecchi 1989) sottolinea la vicinanza alla Pietà di Luco e ritiene valida la datazione già proposta da Freedberg (1963) al 1524. Per Natali (1998) è immediatamente seguente al ritorno dalla Francia, certo anteriore all'affresco della Villa di Poggio a Caiano; quindi databile intorno al 1520, come proponevano anche Shearman e Monti.

TU - CONDIZIONE GIURIDICA E VINCOLI**ACQ - ACQUISIZIONE**

ACQT - Tipo acquisizione	soppressione
ACQN - Nome	napoleonica
ACQD - Data acquisizione	1810
ACQL - Luogo acquisizione	FI/ Firenze

CDG - CONDIZIONE GIURIDICA

CDGG - Indicazione generica	proprietà Stato
CDGS - Indicazione specifica	Ministero per i Beni e le Attività Culturali

DO - FONTI E DOCUMENTI DI RIFERIMENTO**FTA - DOCUMENTAZIONE FOTOGRAFICA**

FTAX - Genere	documentazione esistente
FTAP - Tipo	fotografia b/n
FTAN - Codice identificativo	SBAS FI 353088

FTA - DOCUMENTAZIONE FOTOGRAFICA

FTAX - Genere	documentazione allegata
----------------------	-------------------------

FTAP - Tipo	fotografia colore
FTAN - Codice identificativo	ex art. 15, 21438
FNT - FONTI E DOCUMENTI	
FNTP - Tipo	inventario
FNTT - Denominazione	R. Gallerie. Inventario 1890
FNTD - Data	1890 post
FNTF - Foglio/Carta	n. 8675
FNTN - Nome archivio	SSPSAEPM FI/ Ufficio Ricerche
FNTS - Posizione	NR (recupero pregresso)
FNTI - Codice identificativo	NR (recupero pregresso)
FNT - FONTI E DOCUMENTI	
FNTP - Tipo	inventario
FNTA - Autore	Masselli G.
FNTT - Denominazione	Catalogo descrittivo e storico delle pitture antiche che si conservano nelle sale della fiorentina Accademia delle Belle Arti
FNTD - Data	1855/ 1859
FNTF - Foglio/Carta	n. 104
FNTN - Nome archivio	SSPSAEPM FI/ Ufficio Ricerche
FNTS - Posizione	NR (recupero pregresso)
FNTI - Codice identificativo	NR (recupero pregresso)
BIB - BIBLIOGRAFIA	
BIBX - Genere	bibliografia specifica
BIBA - Autore	Vasari G.
BIBD - Anno di edizione	1878-1885
BIBH - Sigla per citazione	00000606
BIBN - V., pp., nn.	v. V, p. 34
BIB - BIBLIOGRAFIA	
BIBX - Genere	bibliografia specifica
BIBA - Autore	Freedberg S. J.
BIBD - Anno di edizione	1963
BIBH - Sigla per citazione	00003122
BIBN - V., pp., nn.	v. I, pp. 69-70; v. II, pp. 128-129
BIBI - V., tavv., figg.	fig. 150
BIB - BIBLIOGRAFIA	
BIBX - Genere	bibliografia specifica
BIBA - Autore	Monti R.
BIBD - Anno di edizione	1965
BIBH - Sigla per citazione	00003582
BIBN - V., pp., nn.	pp. 78-79
BIBI - V., tavv., figg.	fig. 136
BIB - BIBLIOGRAFIA	
BIBX - Genere	bibliografia specifica
BIBA - Autore	Shearman J.

BIBD - Anno di edizione	1965
BIBH - Sigla per citazione	00001797
BIBN - V., pp., nn.	v. I, pp. 75, 142; v. II, pp. 244, 309
BIBI - V., tavv., figg.	tav. 71a
BIB - BIBLIOGRAFIA	
BIBX - Genere	bibliografia specifica
BIBA - Autore	Padovani S./ Meloni Trkulja S.
BIBD - Anno di edizione	1982
BIBH - Sigla per citazione	00000847
BIBN - V., pp., nn.	p. 50, n. 25
BIBI - V., tavv., figg.	tav. 25
BIB - BIBLIOGRAFIA	
BIBX - Genere	bibliografia specifica
BIBA - Autore	Dintorni Firenze
BIBD - Anno di edizione	1983
BIBH - Sigla per citazione	00000228
BIBN - V., pp., nn.	p. 119
BIB - BIBLIOGRAFIA	
BIBX - Genere	bibliografia specifica
BIBA - Autore	Andrea Sarto
BIBD - Anno di edizione	1986
BIBH - Sigla per citazione	00000093
BIBN - V., pp., nn.	p. 132, n. XVIII
BIB - BIBLIOGRAFIA	
BIBX - Genere	bibliografia specifica
BIBA - Autore	Padovani S.
BIBD - Anno di edizione	1986
BIBH - Sigla per citazione	00006738
BIBN - V., pp., nn.	pp. 54, 56
BIBI - V., tavv., figg.	fig. 61
BIB - BIBLIOGRAFIA	
BIBX - Genere	bibliografia specifica
BIBA - Autore	Natali A./ Cecchi A.
BIBD - Anno di edizione	1989
BIBH - Sigla per citazione	00004346
BIBN - V., pp., nn.	pp. 98-99, n. 45
BIB - BIBLIOGRAFIA	
BIBX - Genere	bibliografia specifica
BIBA - Autore	Natali A.
BIBD - Anno di edizione	1998
BIBH - Sigla per citazione	00005258
BIBN - V., pp., nn.	pp. 123, 125

BIBI - V., tavv., figg.	fig. 114
MST - MOSTRE	
MSTT - Titolo	Andrea del Sarto (1486-1530). Dipinti e disegni a Firenze
MSTL - Luogo	Firenze
MSTD - Data	1986
AD - ACCESSO AI DATI	
ADS - SPECIFICHE DI ACCESSO AI DATI	
ADSP - Profilo di accesso	1
ADSM - Motivazione	scheda contenente dati liberamente accessibili
CM - COMPILAZIONE	
CMP - COMPILAZIONE	
CMPD - Data	1991
CMPN - Nome	Capretti E.
FUR - Funzionario responsabile	Meloni S.
FUR - Funzionario responsabile	de Luca F.
RVM - TRASCRIZIONE PER INFORMATIZZAZIONE	
RVMD - Data	2006
RVMN - Nome	ARTPAST/ Caldini R.
AGG - AGGIORNAMENTO - REVISIONE	
AGGD - Data	2005
AGGN - Nome	Caldini R.
AGGF - Funzionario responsabile	NR (recupero pregresso)
AGG - AGGIORNAMENTO - REVISIONE	
AGGD - Data	2006
AGGN - Nome	ARTPAST/ Caldini R.
AGGF - Funzionario responsabile	NR (recupero pregresso)