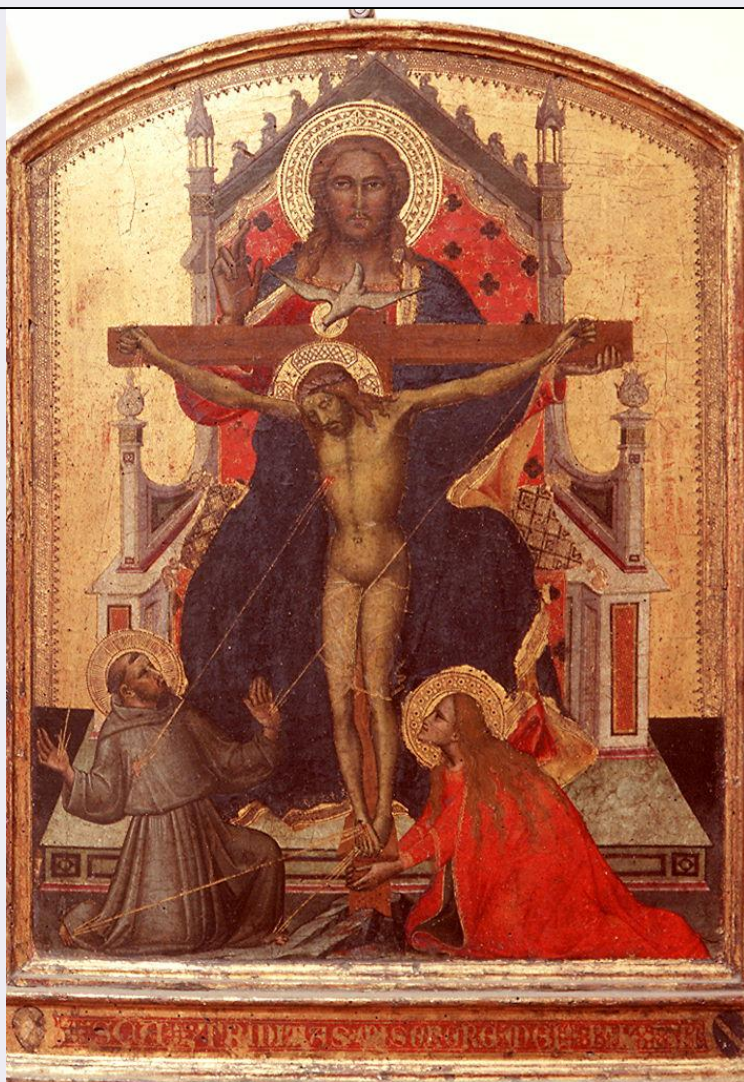


SCHEDA



CD - CODICI

TSK - Tipo Scheda	OA
LIR - Livello ricerca	C
NCT - CODICE UNIVOCO	
NCTR - Codice regione	09
NCTN - Numero catalogo generale	00281936
ESC - Ente schedatore	S156
ECP - Ente competente	S156

OG - OGGETTO

OGT - OGGETTO

OGTD - Definizione dipinto

SGT - SOGGETTO

SGTI - Identificazione Trinità con San Francesco d'Assisi e Santa Maria Maddalena

LC - LOCALIZZAZIONE GEOGRAFICO-AMMINISTRATIVA

PVC - LOCALIZZAZIONE GEOGRAFICO-AMMINISTRATIVA ATTUALE

PVCS - Stato Italia
PVCR - Regione Toscana

PVCP - Provincia	FI
PVCC - Comune	Firenze
LDC - COLLOCAZIONE SPECIFICA	
LDCT - Tipologia	monastero
LDCQ - Qualificazione	benedettino femminile
LDCN - Denominazione	Monastero di S. Niccolò di Cafaggio ora Galleria dell'Accademia
LDCU - Denominazione spazio viabilistico	via Ricasoli, 58/60
LDCM - Denominazione raccolta	Galleria dell'Accademia
LDCS - Specifiche	piano primo, sala del tardo Trecento
UB - UBICAZIONE E DATI PATRIMONIALI	
INV - INVENTARIO DI MUSEO O SOPRINTENDENZA	
INVN - Numero	Inv. 1890, 3944
INVD - Data	1890 -
LA - ALTRE LOCALIZZAZIONI GEOGRAFICO-AMMINISTRATIVE	
TCL - Tipo di localizzazione	luogo di provenienza
PRV - LOCALIZZAZIONE GEOGRAFICO-AMMINISTRATIVA	
PRVR - Regione	Toscana
PRVP - Provincia	FI
PRVC - Comune	Firenze
PRC - COLLOCAZIONE SPECIFICA	
PRCT - Tipologia	convento
PRCQ - Qualificazione	francescano femminile
PRCD - Denominazione	Convento di S. Maria della Neve al Portico
PRD - DATA	
PRDU - Data uscita	1810
LA - ALTRE LOCALIZZAZIONI GEOGRAFICO-AMMINISTRATIVE	
TCL - Tipo di localizzazione	luogo di provenienza
PRV - LOCALIZZAZIONE GEOGRAFICO-AMMINISTRATIVA	
PRVR - Regione	Toscana
PRVP - Provincia	FI
PRVC - Comune	Firenze
PRC - COLLOCAZIONE SPECIFICA	
PRCT - Tipologia	convento
PRCQ - Qualificazione	domenicano
PRCD - Denominazione	Convento di S. Marco
PRCS - Specifiche	deposito
PRD - DATA	
PRDI - Data ingresso	1810
PRDU - Data uscita	1813
LA - ALTRE LOCALIZZAZIONI GEOGRAFICO-AMMINISTRATIVE	
TCL - Tipo di localizzazione	luogo di provenienza

PRV - LOCALIZZAZIONE GEOGRAFICO-AMMINISTRATIVA**PRVR - Regione** Toscana**PRVP - Provincia** FI**PRVC - Comune** Firenze**PRC - COLLOCAZIONE SPECIFICA****PRCT - Tipologia** palazzo**PRCD - Denominazione** Palazzo degli Uffizi**PRCM - Denominazione
raccolta** Galleria degli Uffizi**PRD - DATA****PRDI - Data ingresso** 1813**LA - ALTRE LOCALIZZAZIONI GEOGRAFICO-AMMINISTRATIVE****TCL - Tipo di localizzazione** luogo di provenienza**PRV - LOCALIZZAZIONE GEOGRAFICO-AMMINISTRATIVA****PRVR - Regione** Toscana**PRVP - Provincia** FI**PRVC - Comune** Firenze**PRC - COLLOCAZIONE SPECIFICA****PRCM - Denominazione
raccolta** Gallerie Fiorentine**PRCS - Specifiche** depositi**PRD - DATA****PRDU - Data uscita** 1914**LA - ALTRE LOCALIZZAZIONI GEOGRAFICO-AMMINISTRATIVE****TCL - Tipo di localizzazione** luogo di provenienza**PRV - LOCALIZZAZIONE GEOGRAFICO-AMMINISTRATIVA****PRVR - Regione** Toscana**PRVP - Provincia** FI**PRVC - Comune** Fiesole**PRC - COLLOCAZIONE SPECIFICA****PRCT - Tipologia** palazzo**PRCD - Denominazione** Museo Bandini**PRCM - Denominazione
raccolta** Museo Bandini**PRCS - Specifiche** depositi**PRD - DATA****PRDI - Data ingresso** 1914**PRDU - Data uscita** 1974**LA - ALTRE LOCALIZZAZIONI GEOGRAFICO-AMMINISTRATIVE****TCL - Tipo di localizzazione** luogo di provenienza**PRV - LOCALIZZAZIONE GEOGRAFICO-AMMINISTRATIVA****PRVR - Regione** Toscana**PRVP - Provincia** FI

PRVC - Comune	Firenze
PRC - COLLOCAZIONE SPECIFICA	
PRCM - Denominazione raccolta	Gallerie Fiorentine
PRCS - Specifiche	depositi
PRD - DATA	
PRDI - Data ingresso	1974
PRDU - Data uscita	1984
DT - CRONOLOGIA	
DTZ - CRONOLOGIA GENERICA	
DTZG - Secolo	sec. XIV
DTS - CRONOLOGIA SPECIFICA	
DTSI - Da	1380
DTSV - Validita'	ca
DTSF - A	1385
DTSL - Validita'	ca
DTM - Motivazione cronologia	bibliografia
AU - DEFINIZIONE CULTURALE	
AUT - AUTORE	
AUTM - Motivazione dell'attribuzione	bibliografia
AUTN - Nome scelto	Gerini Niccolò di Pietro
AUTA - Dati anagrafici	notizie dal 1368/ 1414-1415
AUTH - Sigla per citazione	00000419
AAT - Altre attribuzioni	Gerini Niccolò di Pietro/ seguace
AAT - Altre attribuzioni	Maestro di Lorenzo di Bicci (?)
AAT - Altre attribuzioni	Mariotto di Nardo
AAT - Altre attribuzioni	Maestro dell'Arte della Lana
MT - DATI TECNICI	
MTC - Materia e tecnica	tavola/ pittura a tempera
MTC - Materia e tecnica	oro/ laminazione/ punzonatura
MIS - MISURE	
MISU - Unita'	cm
MISA - Altezza	86
MISL - Larghezza	61
FRM - Formato	centinato
CO - CONSERVAZIONE	
STC - STATO DI CONSERVAZIONE	
STCC - Stato di conservazione	buono
STCS - Indicazioni specifiche	superficie pittorica un po' offuscata e macchiata, piccole cadute di oro e di colore soprattutto nella parte inferiore. Lo stemma a sinistra è quasi interamente scomparso
RS - RESTAURI	

RST - RESTAURI

RSTD - Data	1974/ 1975
RSTE - Ente responsabile	Soprintendenza alle Gallerie

DA - DATI ANALITICI**DES - DESCRIZIONE**

DESO - Indicazioni sull'oggetto	Zoccolo, tavola centinata.
DESI - Codifica Iconclass	11 B 32 3 : 11 H (FRANCESCO D'ASSISI) : 11 HH (MARIA MADDALENA)
DESS - Indicazioni sul soggetto	Soggetti sacri. Personaggi: San Francesco d'Assisi; Cristo; Dio Padre; Santa Maria Maddalena. Paesaggi: rocce. Oggetti: trono; cuscino; drappo; croce. Allegorie-simboli: colomba dello Spirito Santo. Decorazioni: rosette; perlinatura; fregio a foglie d'edera; motivi geometrici; motivo a quadrilobi; losanghe.

ISR - ISCRIZIONI

ISRC - Classe di appartenenza	sacra
ISRL - Lingua	latino
ISRS - Tecnica di scrittura	a pennello
ISRT - Tipo di caratteri	caratteri gotici
ISRP - Posizione	sullo zoccolo
ISRI - Trascrizione	S(AN)C(T)A TRINITAS MISERERE MEI

STM - STEMMI, EMBLEMI, MARCHI

STMC - Classe di appartenenza	arme
STMQ - Qualificazione	gentilizia
STMI - Identificazione	non identificata
STMP - Posizione	in basso a destra
STMD - Descrizione	mandorla, azzurro e oro, bandato

STM - STEMMI, EMBLEMI, MARCHI

STMC - Classe di appartenenza	arme
STMQ - Qualificazione	gentilizia
STMI - Identificazione	non identificata
STMP - Posizione	in basso a sinistra
STMD - Descrizione	(illeggibile)

NSC - Notizie storico-critiche

La Marcucci ha riconosciuto nella tavola la mano del Gerini, se pur in collaborazione con la sua vasta e prolifica bottega. Boskovits ha confermato l'attribuzione proponendo una datazione intorno agli anni 1380-1385, circa dieci anni dopo la "Trinità" del Museo Bandini, che presenta palmari corrispondenze sia compositive che stilistiche (cfr. Bandera Viani 1981, p. 25, n. 64). Fremantle assegna invece il dipinto al "Maestro dell'Arte della Lana", personalità ricomposta dall'Offner, individuabile in un seguace del Gerini, forse Lorenzo di Niccolò.

TU - CONDIZIONE GIURIDICA E VINCOLI**ACQ - ACQUISIZIONE**

ACQT - Tipo acquisizione	soppressione
---------------------------------	--------------

ACQN - Nome	napoleonica
ACQD - Data acquisizione	1810
ACQL - Luogo acquisizione	FI/ Firenze
CDG - CONDIZIONE GIURIDICA	
CDGG - Indicazione generica	proprietà Stato
CDGS - Indicazione specifica	Ministero per i Beni e le Attività Culturali
DO - FONTI E DOCUMENTI DI RIFERIMENTO	
FTA - DOCUMENTAZIONE FOTOGRAFICA	
FTAX - Genere	documentazione esistente
FTAP - Tipo	fotografia b/n
FTAN - Codice identificativo	SBAS FI 69864
FTAT - Note	intero
FTA - DOCUMENTAZIONE FOTOGRAFICA	
FTAX - Genere	documentazione esistente
FTAP - Tipo	fotografia b/n
FTAN - Codice identificativo	Alinari 45768
FTA - DOCUMENTAZIONE FOTOGRAFICA	
FTAX - Genere	documentazione allegata
FTAP - Tipo	fotografia colore
FTAN - Codice identificativo	ex art. 15, 2143
FNT - FONTI E DOCUMENTI	
FNTP - Tipo	inventario
FNTT - Denominazione	Inventario degli oggetti di belle arti estratti da chiese e conventi soppressi nel 1808 e 1810 e raccolti nei depositi di arti e scienze di San Marco
FNTD - Data	1810/ 1813
FNTF - Foglio/Carta	n. 1058
FNTN - Nome archivio	Firenze/ Archivio Accademia Belle Arti I
FNTS - Posizione	NR (recupero pregresso)
FNTI - Codice identificativo	NR (recupero pregresso)
FNT - FONTI E DOCUMENTI	
FNTP - Tipo	inventario
FNTT - Denominazione	Catalogo generale della R. Galleria di Firenze
FNTD - Data	1825
FNTF - Foglio/Carta	n. 2647
FNTN - Nome archivio	SSPSAEPM FI/ Biblioteca degli Uffizi
FNTS - Posizione	ms. 173-174.
FNTI - Codice identificativo	NR (recupero pregresso)
FNT - FONTI E DOCUMENTI	
FNTP - Tipo	inventario
FNTT - Denominazione	Inventario generale dei dipinti di magazzino dalla R. Galleria di Firenze, II categoria

FNTD - Data	1880
FNTF - Foglio/Carta	n. 224, II cat.
FNTN - Nome archivio	SSPSAEPM FI/ Ufficio Ricerche
FNTS - Posizione	NR (recupero pregresso)
FNTI - Codice identificativo	NR (recupero pregresso)
FNT - FONTI E DOCUMENTI	
FNTP - Tipo	inventario
FNTT - Denominazione	R. Gallerie. Inventario 1890
FNTD - Data	1890 post
FNTF - Foglio/Carta	n. 3944
FNTN - Nome archivio	SSPSAEPM FI/ Ufficio Ricerche
FNTS - Posizione	NR (recupero pregresso)
FNTI - Codice identificativo	NR (recupero pregresso)
BIB - BIBLIOGRAFIA	
BIBX - Genere	bibliografia specifica
BIBA - Autore	Offner R.
BIBD - Anno di edizione	1921
BIBH - Sigla per citazione	00003566
BIBN - V., pp., nn.	p. 239
BIB - BIBLIOGRAFIA	
BIBX - Genere	bibliografia specifica
BIBA - Autore	Berenson B.
BIBD - Anno di edizione	1932
BIBH - Sigla per citazione	00001712
BIBN - V., pp., nn.	p. 130
BIB - BIBLIOGRAFIA	
BIBX - Genere	bibliografia specifica
BIBA - Autore	Marcucci L.
BIBD - Anno di edizione	1965
BIBH - Sigla per citazione	00003527
BIBN - V., pp., nn.	pp. 113-114
BIB - BIBLIOGRAFIA	
BIBX - Genere	bibliografia specifica
BIBA - Autore	Boskovits M.
BIBD - Anno di edizione	1975
BIBH - Sigla per citazione	00000221
BIBN - V., pp., nn.	p. 405
BIB - BIBLIOGRAFIA	
BIBX - Genere	bibliografia specifica
BIBA - Autore	Fremantle R.
BIBD - Anno di edizione	1975
BIBH - Sigla per citazione	00000855

BIBN - V., pp., nn.	p. 329
BIBI - V., tavv., figg.	fig. 681
BIB - BIBLIOGRAFIA	
BIBX - Genere	bibliografia specifica
BIBA - Autore	Galleria Accademia
BIBD - Anno di edizione	1999
BIBH - Sigla per citazione	00006628
BIBN - V., pp., nn.	p. 104, n. 2
AD - ACCESSO AI DATI	
ADS - SPECIFICHE DI ACCESSO AI DATI	
ADSP - Profilo di accesso	1
ADSM - Motivazione	scheda contenente dati liberamente accessibili
CM - COMPILAZIONE	
CMP - COMPILAZIONE	
CMPD - Data	1987
CMPN - Nome	Civai A.
FUR - Funzionario responsabile	Damiani G.
RVM - TRASCRIZIONE PER INFORMATIZZAZIONE	
RVMD - Data	2006
RVMN - Nome	ARTPAST/ Caldini R.
AGG - AGGIORNAMENTO - REVISIONE	
AGGD - Data	2006
AGGN - Nome	ARTPAST/ Caldini R.
AGGF - Funzionario responsabile	NR (recupero pregresso)