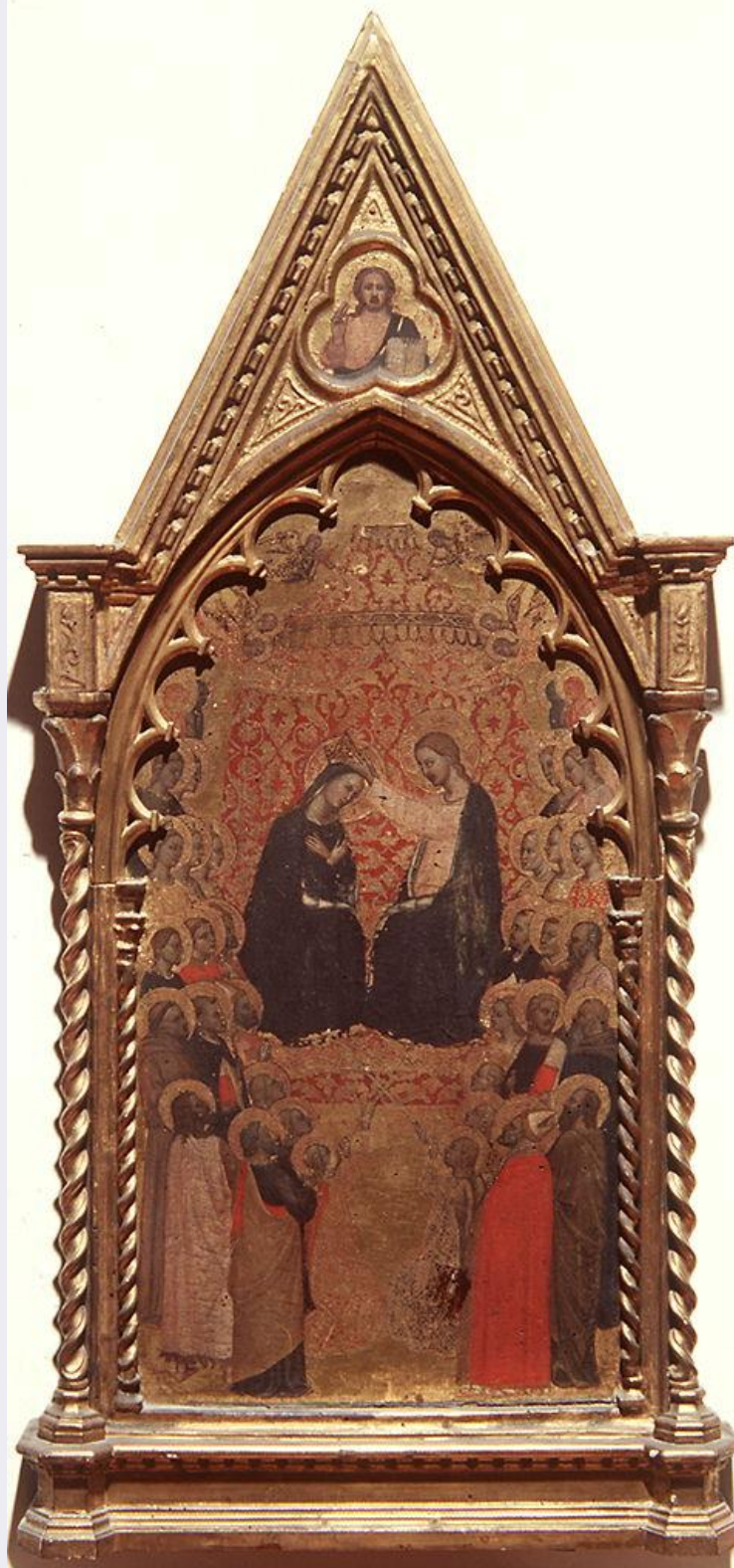


SCHEDA



CD - CODICI

TSK - Tipo Scheda	OA
LIR - Livello ricerca	C
NCT - CODICE UNIVOCO	
NCTR - Codice regione	09
NCTN - Numero catalogo generale	00282086
ESC - Ente schedatore	S156

ECP - Ente competente	S156
OG - OGGETTO	
OGT - OGGETTO	
OGTD - Definizione	dipinto
SGT - SOGGETTO	
SGTI - Identificazione	incoronazione di Maria Vergine
LC - LOCALIZZAZIONE GEOGRAFICO-AMMINISTRATIVA	
PVC - LOCALIZZAZIONE GEOGRAFICO-AMMINISTRATIVA ATTUALE	
PVCS - Stato	Italia
PVCR - Regione	Toscana
PVCP - Provincia	FI
PVCC - Comune	Firenze
LDC - COLLOCAZIONE SPECIFICA	
LDCT - Tipologia	monastero
LDCQ - Qualificazione	benedettino femminile
LDCN - Denominazione	Monastero di S. Niccolò di Cafaggio ora Galleria dell'Accademia
LDCU - Denominazione spazio viabilistico	via Ricasoli, 58/60
LDCM - Denominazione raccolta	Galleria dell'Accademia
LDCS - Specifiche	piano primo, sala del tardo Trecento
UB - UBICAZIONE E DATI PATRIMONIALI	
INV - INVENTARIO DI MUSEO O SOPRINTENDENZA	
INVN - Numero	Inv. 1890, 8579
INVD - Data	1890 -
LA - ALTRE LOCALIZZAZIONI GEOGRAFICO-AMMINISTRATIVE	
TCL - Tipo di localizzazione	luogo di provenienza
PRV - LOCALIZZAZIONE GEOGRAFICO-AMMINISTRATIVA	
PRVR - Regione	Toscana
PRVP - Provincia	FI
PRVC - Comune	Firenze
PRC - COLLOCAZIONE SPECIFICA	
PRCT - Tipologia	convento
PRCD - Denominazione	Convento di S. Matteo in Arcetri
PRD - DATA	
PRDU - Data uscita	1810
LA - ALTRE LOCALIZZAZIONI GEOGRAFICO-AMMINISTRATIVE	
TCL - Tipo di localizzazione	luogo di provenienza
PRV - LOCALIZZAZIONE GEOGRAFICO-AMMINISTRATIVA	
PRVR - Regione	Toscana
PRVP - Provincia	FI
PRVC - Comune	Firenze
PRC - COLLOCAZIONE SPECIFICA	

PRCT - Tipologia	monastero
PRCQ - Qualificazione	benedettino femminile
PRCD - Denominazione	Monastero di S. Niccolò di Cafaggio ora Galleria dell'Accademia
PRCM - Denominazione raccolta	Galleria dell'Accademia
PRD - DATA	
PRDI - Data ingresso	1810
PRDU - Data uscita	1942
LA - ALTRE LOCALIZZAZIONI GEOGRAFICO-AMMINISTRATIVE	
TCL - Tipo di localizzazione	luogo di provenienza
PRV - LOCALIZZAZIONE GEOGRAFICO-AMMINISTRATIVA	
PRVR - Regione	Toscana
PRVP - Provincia	FI
PRVC - Comune	Montespertoli
PRVL - Localita'	Montegufoni
PRC - COLLOCAZIONE SPECIFICA	
PRCS - Specifiche	rifugi bellici
PRD - DATA	
PRDI - Data ingresso	1942
PRDU - Data uscita	1945
DT - CRONOLOGIA	
DTZ - CRONOLOGIA GENERICA	
DTZG - Secolo	sec. XIV
DTS - CRONOLOGIA SPECIFICA	
DTSI - Da	1390
DTSF - A	1399
DTSL - Validita'	ca
DTM - Motivazione cronologia	analisi stilistica
AU - DEFINIZIONE CULTURALE	
ATB - AMBITO CULTURALE	
ATBD - Denominazione	ambito fiorentino
ATBM - Motivazione dell'attribuzione	bibliografia
AAT - Altre attribuzioni	Jacopo di Cione/ bottega
MT - DATI TECNICI	
MTC - Materia e tecnica	tavola/ pittura a tempera/ doratura
MIS - MISURE	
MISU - Unita'	cm
MISA - Altezza	111
MISL - Larghezza	53
FRM - Formato	cuspidato
CO - CONSERVAZIONE	
STC - STATO DI CONSERVAZIONE	

STCC - Stato di conservazione	discreto
STCS - Indicazioni specifiche	cadute di colore, tarlature, incorniciatura in buona parte rifatta
RS - RESTAURI	
RST - RESTAURI	
RSTD - Data	1959
RST - RESTAURI	
RSTD - Data	1988
DA - DATI ANALITICI	
DES - DESCRIZIONE	
DESO - Indicazioni sull'oggetto	Base, colonnine tortili, capitelli a foglie d'acqua, dadi di trabeazione, cimasa ogivale ad archetti, cuspidi, inserto trilobato all'interno.
DESI - Codifica Iconclass	73 E 79 2 : 11 H : 11 HH : 11 C 21
DESS - Indicazioni sul soggetto	Soggetti sacri. Personaggi: Madonna; Cristo; San Pietro apostolo; San Giovanni Battista; San Francesco d'Assisi; San Domenico; Santo Stefano; Santa Elisabetta d'Ungheria (?); Dio Padre; San Paolo; San Giacomo Maggiore; San Bartolomeo apostolo; Sant'Antonio Abate; San Lorenzo; Santa Caterina d'Alessandria. Figure: angeli. Oggetti: cetra; cortina; baldacchino. Decorazioni: modanature; dentelli; racemi vegetali; motivi fogliacei.
NSC - Notizie storico-critiche	In accordo col Berenson, Procacci (1936) lo assegna ad un ignoto maestro fiorentino con reminiscenze di Jacopo di Cione. Dal giudizio non diverge sostanzialmente la Marcucci, che nota tuttavia nel dipinto riflessi del gusto di Niccolò di Tommaso, in particolare della tavola di questi, di analogo soggetto, dell'Accademia (scheda 0900191213), ed il ripetersi dello stesso schema compositivo di una 'Incoronazione' conservata nel Museo di Palazzo Venezia a Roma che, insieme alla nostra, potrebbe derivare secondo la studiosa da un prototipo di piccolo formato di Nardo di Cione.
TU - CONDIZIONE GIURIDICA E VINCOLI	
ACQ - ACQUISIZIONE	
ACQT - Tipo acquisizione	soppressione
ACQN - Nome	napoleonica
ACQD - Data acquisizione	1810
ACQL - Luogo acquisizione	FI/ Firenze
CDG - CONDIZIONE GIURIDICA	
CDGG - Indicazione generica	proprietà Stato
CDGS - Indicazione specifica	Ministero per i Beni e le Attività Culturali
DO - FONTI E DOCUMENTI DI RIFERIMENTO	
FTA - DOCUMENTAZIONE FOTOGRAFICA	
FTAX - Genere	documentazione esistente
FTAP - Tipo	fotografia b/n
FTAN - Codice identificativo	SBAS FI 5052
FTA - DOCUMENTAZIONE FOTOGRAFICA	

FTAX - Genere	documentazione esistente
FTAP - Tipo	fotografia b/n
FTAN - Codice identificativo	SBAS FI 20947
FTA - DOCUMENTAZIONE FOTOGRAFICA	
FTAX - Genere	documentazione esistente
FTAP - Tipo	fotografia b/n
FTAN - Codice identificativo	SBAS FI 111507
FTA - DOCUMENTAZIONE FOTOGRAFICA	
FTAX - Genere	documentazione allegata
FTAP - Tipo	fotografia colore
FTAN - Codice identificativo	ex art. 15, 1960
FNT - FONTI E DOCUMENTI	
FNTP - Tipo	inventario
FNTT - Denominazione	Inventario degli oggetti di Belle Arti estratti da chiese e conventi soppressi nel 1808 e 1810 e conservati nel deposito di Arti e Scienze nel Convento di San Marco
FNTD - Data	1810/ 1813
FNTF - Foglio/Carta	n. 1069
FNTN - Nome archivio	Firenze/ Archivio dell'Accademia di Belle Arti
FNTS - Posizione	NR (recupero pregresso)
FNTI - Codice identificativo	NR (recupero pregresso)
FNT - FONTI E DOCUMENTI	
FNTP - Tipo	inventario
FNTT - Denominazione	R. Gallerie. Inventario 1890
FNTD - Data	1890 post
FNTF - Foglio/Carta	n. 8579
FNTN - Nome archivio	SSPSAEPM FI/ Ufficio Ricerche
FNTS - Posizione	NR (recupero pregresso)
FNTI - Codice identificativo	NR (recupero pregresso)
BIB - BIBLIOGRAFIA	
BIBX - Genere	bibliografia specifica
BIBA - Autore	Berenson B.
BIBD - Anno di edizione	1932
BIBH - Sigla per citazione	00001712
BIBN - V., pp., nn.	p. 273
BIB - BIBLIOGRAFIA	
BIBX - Genere	bibliografia specifica
BIBA - Autore	Procacci U.
BIBD - Anno di edizione	1936
BIBH - Sigla per citazione	00001598
BIBN - V., pp., nn.	p. 24
BIB - BIBLIOGRAFIA	
BIBX - Genere	bibliografia specifica

BIBA - Autore	Marcucci L.
BIBD - Anno di edizione	1965
BIBH - Sigla per citazione	00003527
BIBN - V., pp., nn.	p. 123
BIBI - V., tavv., figg.	fig. 84
AD - ACCESSO AI DATI	
ADS - SPECIFICHE DI ACCESSO AI DATI	
ADSP - Profilo di accesso	1
ADSM - Motivazione	scheda contenente dati liberamente accessibili
CM - COMPILAZIONE	
CMP - COMPILAZIONE	
CMPD - Data	1988
CMPN - Nome	Dal Poz L.
FUR - Funzionario responsabile	Damiani G.
RVM - TRASCRIZIONE PER INFORMATIZZAZIONE	
RVMD - Data	2006
RVMN - Nome	ARTPAST/ Caldini R.
AGG - AGGIORNAMENTO - REVISIONE	
AGGD - Data	2006
AGGN - Nome	ARTPAST/ Caldini R.
AGGF - Funzionario responsabile	NR (recupero pregresso)