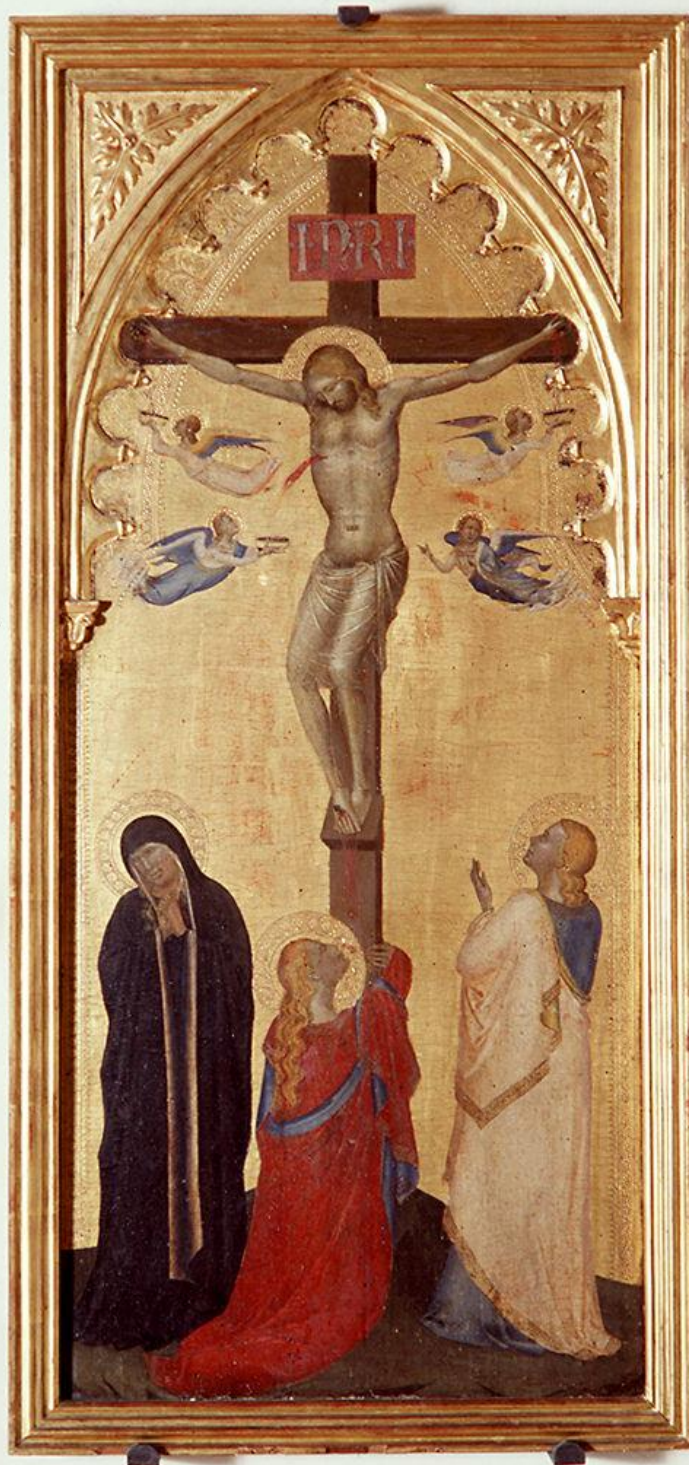


SCHEDA



CD - CODICI

TSK - Tipo Scheda OA

LIR - Livello ricerca C

NCT - CODICE UNIVOCO

NCTR - Codice regione 09

NCTN - Numero catalogo generale 00191310

ESC - Ente schedatore S156

ECP - Ente competente S156

RV - RELAZIONI

RVE - STRUTTURA COMPLESSA	
RVEL - Livello	1
RVER - Codice bene radice	0900191310
OG - OGGETTO	
OGT - OGGETTO	
OGTD - Definizione	scomparto di polittico
OGTP - Posizione	al centro
SGT - SOGGETTO	
SGTI - Identificazione	Crocifissione di Cristo con la Madonna, San Giovanni Evangelista, Santa Maria Maddalena e angeli
LC - LOCALIZZAZIONE GEOGRAFICO-AMMINISTRATIVA	
PVC - LOCALIZZAZIONE GEOGRAFICO-AMMINISTRATIVA ATTUALE	
PVCS - Stato	Italia
PVCR - Regione	Toscana
PVCP - Provincia	FI
PVCC - Comune	Firenze
LDC - COLLOCAZIONE SPECIFICA	
LDCT - Tipologia	monastero
LDCQ - Qualificazione	benedettino femminile
LDCN - Denominazione	Monastero di S. Niccolò di Cafaggio ora Galleria dell'Accademia
LDCU - Denominazione spazio viabilistico	via Ricasoli, 58/60
LDCM - Denominazione raccolta	Galleria dell'Accademia
LDCS - Specifiche	piano terreno, Sala dei giotteschi
UB - UBICAZIONE E DATI PATRIMONIALI	
UBO - Ubicazione originaria	SC
INV - INVENTARIO DI MUSEO O SOPRINTENDENZA	
INVN - Numero	Inv. 1890, 443
INVD - Data	1890 -
LA - ALTRE LOCALIZZAZIONI GEOGRAFICO-AMMINISTRATIVE	
TCL - Tipo di localizzazione	luogo di provenienza
PRV - LOCALIZZAZIONE GEOGRAFICO-AMMINISTRATIVA	
PRVR - Regione	Toscana
PRVP - Provincia	FI
PRVC - Comune	Firenze
PRC - COLLOCAZIONE SPECIFICA	
PRCT - Tipologia	palazzo
PRCD - Denominazione	Palazzo degli Uffizi
PRCM - Denominazione raccolta	Galleria degli Uffizi
PRD - DATA	
PRDI - Data ingresso	1887

PRDU - Data uscita	1907 ca.
LA - ALTRE LOCALIZZAZIONI GEOGRAFICO-AMMINISTRATIVE	
TCL - Tipo di localizzazione	luogo di deposito
PRV - LOCALIZZAZIONE GEOGRAFICO-AMMINISTRATIVA	
PRVR - Regione	Toscana
PRVP - Provincia	PT
PRVC - Comune	Pistoia
PRC - COLLOCAZIONE SPECIFICA	
PRCT - Tipologia	palazzo
PRCD - Denominazione	Palazzo degli Anziani
PRCM - Denominazione raccolta	Museo Civico di Pistoia
PRD - DATA	
PRDI - Data ingresso	1915/04/24
PRDU - Data uscita	1984
DT - CRONOLOGIA	
DTZ - CRONOLOGIA GENERICA	
DTZG - Secolo	sec. XIV
DTZS - Frazione di secolo	secondo quarto
DTS - CRONOLOGIA SPECIFICA	
DTSI - Da	1340
DTSV - Validita'	ca
DTSF - A	1348
DTSL - Validita'	ca
DTM - Motivazione cronologia	bibliografia
AU - DEFINIZIONE CULTURALE	
AUT - AUTORE	
AUTM - Motivazione dell'attribuzione	bibliografia
AUTN - Nome scelto	Daddi Bernardo
AUTA - Dati anagrafici	1290 ca./ 1348 ca.
AUTH - Sigla per citazione	00000296
AAT - Altre attribuzioni	Giotto, scuola
AAT - Altre attribuzioni	Daddi Bernardo, bottega
AAT - Altre attribuzioni	Gaddi Agnolo
MT - DATI TECNICI	
MTC - Materia e tecnica	tavola/ pittura a tempera/ doratura a foglia
MIS - MISURE	
MISU - Unita'	cm
MISA - Altezza	104
MISL - Larghezza	47
CO - CONSERVAZIONE	
STC - STATO DI CONSERVAZIONE	

STCC - Stato di conservazione	discreto
STCS - Indicazioni specifiche	craquelure, piccole cadute di colore e dell'oro con bolo in vista; restaurato
DA - DATI ANALITICI	
DES - DESCRIZIONE	
DESO - Indicazioni sull'oggetto	NR (recupero pregresso)
DESI - Codifica Iconclass	73 D 64 3 (+3)
DESS - Indicazioni sul soggetto	Soggetti sacri. Personaggi: Madonna; Santa Maria Maddalena; Cristo; San Giovanni evangelista. Figure: angeli. Abbigliamento: all'antica. Oggetti: croce; vasi. Decorazioni: motivi geometrici; rosette.
NSC - Notizie storico-critiche	Offner, che incluse la tavola nel gruppo di opere ascritte all' "Assistente del Daddi", ipotizzò che la Crocefissione costituisse la parte centrale di un polittico smembrato di cui avrebbero fatto parte anche i pannelli con i Santi Maria Maddalena, Michele arcangelo, Giuliano e Marta (1890, n. 6140) attualmente in deposito presso il conservatorio di Santa Elisabetta a Barga. La Marcucci condivide tale ricostruzione e ipotizza che la tavola sia pervenuta alle Gallerie con la soppressione del 1866. Inoltre la ritiene un prodotto della tarda attività del Daddi in cui intervenne, probabilmente, anche la bottega. Recentemente il Bellosi ha espresso dei dubbi sulla proposta dell' Offner ritenendo i pannelli di Barga di una qualità troppo inferiore alla Crocefissione per poter far parte di uno stesso complesso.
TU - CONDIZIONE GIURIDICA E VINCOLI	
CDG - CONDIZIONE GIURIDICA	
CDGG - Indicazione generica	proprietà Stato
CDGS - Indicazione specifica	Ministero per i Beni e le Attività Culturali
DO - FONTI E DOCUMENTI DI RIFERIMENTO	
FTA - DOCUMENTAZIONE FOTOGRAFICA	
FTAX - Genere	documentazione allegata
FTAP - Tipo	diapositiva colore
FTAN - Codice identificativo	ex art. 15, 2076
FTA - DOCUMENTAZIONE FOTOGRAFICA	
FTAX - Genere	documentazione esistente
FTAP - Tipo	fotografia b/n
FTAN - Codice identificativo	SSPM FI 154576
FTA - DOCUMENTAZIONE FOTOGRAFICA	
FTAX - Genere	documentazione esistente
FTAP - Tipo	fotografia b/n
FTAN - Codice identificativo	SSPM FI 119400
FTA - DOCUMENTAZIONE FOTOGRAFICA	
FTAX - Genere	documentazione esistente
FTAP - Tipo	fotografia b/n
FTAN - Codice identificativo	SSPM FI 454465

FTA - DOCUMENTAZIONE FOTOGRAFICA

FTAX - Genere	documentazione esistente
FTAP - Tipo	fotografia b/n
FTAN - Codice identificativo	Alinari 60640

FTA - DOCUMENTAZIONE FOTOGRAFICA

FTAX - Genere	documentazione esistente
FTAP - Tipo	fotografia b/n
FTAN - Codice identificativo	Brogi 7405

FNT - FONTI E DOCUMENTI

FNTP - Tipo	inventario
FNTT - Denominazione	Inventario generale dei dipinti di magazzino dalla R. Galleria di Firenze, II categoria
FNTD - Data	1880
FNTF - Foglio/Carta	n. 212 II cat.
FNTN - Nome archivio	SSPSAEPM FI/ Ufficio Ricerche
FNTS - Posizione	NR (recupero pregresso)
FNTI - Codice identificativo	NR (recupero pregresso)

AD - ACCESSO AI DATI**ADS - SPECIFICHE DI ACCESSO AI DATI**

ADSP - Profilo di accesso	1
ADSM - Motivazione	scheda contenente dati liberamente accessibili

CM - COMPILAZIONE**CMP - COMPILAZIONE**

CMPD - Data	1986
CMPT - Nome	Lapucci R.
FUR - Funzionario responsabile	Damiani G.

RVM - TRASCRIZIONE PER INFORMATIZZAZIONE

RVMD - Data	1987
RVMN - Nome	Papucci S.

AGG - AGGIORNAMENTO - REVISIONE

AGGD - Data	2005
AGGN - Nome	Romagnoli G.
AGGF - Funzionario responsabile	NR (recupero pregresso)

AGG - AGGIORNAMENTO - REVISIONE

AGGD - Data	2006
AGGN - Nome	ARTPAST/ Romagnoli G.
AGGF - Funzionario responsabile	NR (recupero pregresso)