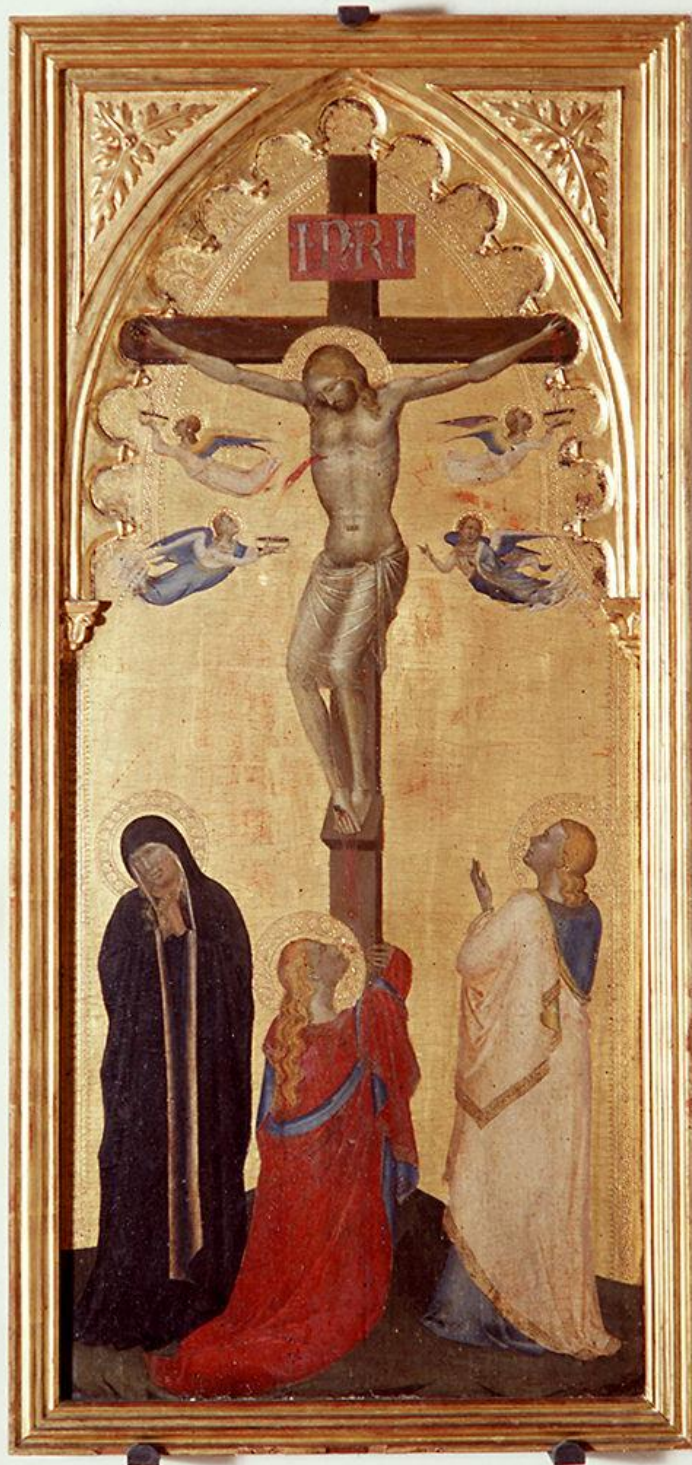


SCHEDA



CD - CODICI

TSK - Tipo Scheda OA

LIR - Livello ricerca C

NCT - CODICE UNIVOCO

NCTR - Codice regione 09

NCTN - Numero catalogo generale 00191310

ESC - Ente schedatore S156

ECP - Ente competente S156

RV - RELAZIONI

RVE - STRUTTURA COMPLESSA

RVEL - Livello 0

OG - OGGETTO**OGT - OGGETTO**

OGTD - Definizione polittico

SGT - SOGGETTO

SGTI - Identificazione crocifissione di Cristo con la Madonna, San Giovanni evangelista e Santa Maria Maddalena, Santi

LC - LOCALIZZAZIONE GEOGRAFICO-AMMINISTRATIVA**PVC - LOCALIZZAZIONE GEOGRAFICO-AMMINISTRATIVA ATTUALE**

PVCS - Stato Italia

PVCR - Regione Toscana

PVCP - Provincia FI

PVCC - Comune Firenze

LDC - COLLOCAZIONE SPECIFICA

LDCT - Tipologia monastero

LDCQ - Qualificazione benedettino femminile

LDCN - Denominazione Monastero di S. Niccolò di Cafaggio ora Galleria dell'Accademia

LDCU - Denominazione spazio viabilistico via Ricasoli, 58/60

LDCM - Denominazione raccolta Galleria dell'Accademia

LDCS - Specifiche piano terreno, Sala dei giotteschi

UB - UBICAZIONE E DATI PATRIMONIALI

UBO - Ubicazione originaria SC

DT - CRONOLOGIA**DTZ - CRONOLOGIA GENERICA**

DTZG - Secolo sec. XIV

DTS - CRONOLOGIA SPECIFICA

DTSI - Da 1340

DTSV - Validita' ca

DTSF - A 1345

DTSL - Validita' ca

DTM - Motivazione cronologia bibliografia

AU - DEFINIZIONE CULTURALE**AUT - AUTORE**

AUTS - Riferimento all'autore e aiuti

AUTM - Motivazione dell'attribuzione bibliografia

AUTN - Nome scelto Daddi Bernardo

AUTA - Dati anagrafici 1290 ca./ 1348 ca.

AUTH - Sigla per citazione 00000296

AUT - AUTORE

AUTM - Motivazione dell'attribuzione	bibliografia
AUTN - Nome scelto	Puccio di Simone
AUTA - Dati anagrafici	notizie 1335-1360
AUTH - Sigla per citazione	00000891
AAT - Altre attribuzioni	Giotto scuola
AAT - Altre attribuzioni	Daddi Bernardo bottega
MT - DATI TECNICI	
MTC - Materia e tecnica	tavola/ pittura a tempera/ doratura a foglia
MIS - MISURE	
MISU - Unita'	cm
MISR - Mancanza	MNR
CO - CONSERVAZIONE	
STC - STATO DI CONSERVAZIONE	
STCC - Stato di conservazione	discreto
STCS - Indicazioni specifiche	polittico è stato riassembleto nel recente restauro
RS - RESTAURI	
RST - RESTAURI	
RSTD - Data	1995
RSTE - Ente responsabile	Ufficio Restauri, 3814
RSTN - Nome operatore	Scarpelli S.
DA - DATI ANALITICI	
DES - DESCRIZIONE	
DESO - Indicazioni sull'oggetto	Polittico costituito da cinque tavole cuspidate separate tra di loro
DESI - Codifica Iconclass	NR (recupero pregresso)
DESS - Indicazioni sul soggetto	NR (recupero pregresso)
NSC - Notizie storico-critiche	La storia critica dei cinque pannelli, la Crocifissione al centro i Santi Maria Maddalena, Michele Arcangelo, Giuliano e Marta, nella loro unità comincia nel 1947 con Richard Offner al quale si deve la ricostruzione del polittico, realizzata effettivamente con il restauro del 1995. Fino al 1947 i pannelli laterali, relegati nei depositi e nel convento delle clarisse di Barga, sono praticamente sconosciuti agli studiosi che invece trattano il pannello centrale raffigurante la Crocifissione, esposto prima agli Uffizi, e fino al 1984, al Museo Civico di Pistoia. Fino alla riunificazione dell' Offner, la Crocifissione ebbe una attribuzione a Giotto, per essere poi riferita dal Suida all'anonimo Maestro delle Crocifissioni. Il primo accostamento con l'ambito di Bernardo Daddi spetta al Siren. Durante la permanenza nel Museo Civico di Pistoia il Chiti seguito dal Bertarelli sulla guida Touring ebbe una fuorviante attribuzione ad Agnolo Gaddi. L'Offner che come è stato osservato ricostruì il polittico attribuì il complesso al cosiddetto Assistant of Daddi, denominazione con la quale lo studioso comprendeva quasi tutta la produzione daddesca degli anni Quaranta. Bellosi nel catalogo degli Uffizi mette in evidenza una sensibile

differenza qualitativa tra la tavola centrale da attribuire ai vertici dell'attività matura di Bernardo e i pannelli laterali che vedono invece il largo intervento della bottega. Su questa linea si pone la critica successiva con l'eccezione della Falletti che non reputa autografa del maestro neppure la Crocifissione. Boskovits nel 1984 confermava l'autografia daddesca della Crocifissione, individuando convincentemente nei laterali l'intervento del giovane Puccio di Simone, la cui operatività nella bottega del Daddi si colloca tra 1340 e 1345 ca. Posizione accolta a seguito del restauro del 1995 da Tartuferi e dalla Labriola e riconfermata nel 2001 dallo stesso Boskovits, limitando però l'intervento di Puccio di Simone alla sola figura della Santa Maria Maddalena.

TU - CONDIZIONE GIURIDICA E VINCOLI

CDG - CONDIZIONE GIURIDICA

CDGG - Indicazione generica

proprietà Stato

CDGS - Indicazione specifica

Ministero per i Beni e le Attività Culturali

DO - FONTI E DOCUMENTI DI RIFERIMENTO

FTA - DOCUMENTAZIONE FOTOGRAFICA

FTAX - Genere

documentazione allegata

FTAP - Tipo

diapositiva colore

FTAN - Codice identificativo

ex art. 15, 2076

FTA - DOCUMENTAZIONE FOTOGRAFICA

FTAX - Genere

documentazione allegata

FTAP - Tipo

diapositiva colore

FTAN - Codice identificativo

ex art. 15, 3010

BIB - BIBLIOGRAFIA

BIBX - Genere

bibliografia specifica

BIBA - Autore

Rigoni C.

BIBD - Anno di edizione

1888

BIBH - Sigla per citazione

00010483

BIBN - V., pp., nn.

p. 76 n. 16

BIB - BIBLIOGRAFIA

BIBX - Genere

bibliografia specifica

BIBA - Autore

Catalogue Galerie

BIBD - Anno di edizione

1897

BIBH - Sigla per citazione

00005400

BIBN - V., pp., nn.

p. 79

BIB - BIBLIOGRAFIA

BIBX - Genere

bibliografia specifica

BIBA - Autore

Suida W.

BIBD - Anno di edizione

1906

BIBH - Sigla per citazione

00010149

BIBN - V., pp., nn.

pp. 114-116

BIB - BIBLIOGRAFIA

BIBX - Genere	bibliografia specifica
BIBA - Autore	Cruttwell M.
BIBD - Anno di edizione	1907
BIBH - Sigla per citazione	00008111
BIBN - V., pp., nn.	p. 6 n. 13
BIB - BIBLIOGRAFIA	
BIBX - Genere	bibliografia specifica
BIBA - Autore	Pieraccini E.
BIBD - Anno di edizione	1907
BIBH - Sigla per citazione	00004631
BIBN - V., pp., nn.	p. 101
BIB - BIBLIOGRAFIA	
BIBX - Genere	bibliografia specifica
BIBA - Autore	Venturi A.
BIBD - Anno di edizione	1901-1940
BIBH - Sigla per citazione	00000585
BIBN - V., pp., nn.	v. V p. 520
BIB - BIBLIOGRAFIA	
BIBX - Genere	bibliografia specifica
BIBA - Autore	Siren O.
BIBD - Anno di edizione	1917
BIBH - Sigla per citazione	00003428
BIBN - V., pp., nn.	v. I pp. 185, 274
BIB - BIBLIOGRAFIA	
BIBX - Genere	bibliografia specifica
BIBA - Autore	Van Marle R.
BIBD - Anno di edizione	1923-1938
BIBH - Sigla per citazione	00001626
BIBN - V., pp., nn.	v. III pp. 402-404
BIB - BIBLIOGRAFIA	
BIBX - Genere	bibliografia specifica
BIBA - Autore	Chiti A.
BIBD - Anno di edizione	1931
BIBH - Sigla per citazione	00004791
BIBN - V., pp., nn.	p. 46 n. 20
BIB - BIBLIOGRAFIA	
BIBX - Genere	bibliografia specifica
BIBA - Autore	Berenson B.
BIBD - Anno di edizione	1932
BIBH - Sigla per citazione	00001712
BIBN - V., pp., nn.	p. 167
BIB - BIBLIOGRAFIA	

BIBX - Genere	bibliografia specifica
BIBA - Autore	Toscana guida
BIBD - Anno di edizione	1935
BIBH - Sigla per citazione	00010482
BIBN - V., pp., nn.	p. 5 n. 623
BIB - BIBLIOGRAFIA	
BIBX - Genere	bibliografia specifica
BIBA - Autore	Offner R.
BIBD - Anno di edizione	1947
BIBH - Sigla per citazione	00003756
BIBN - V., pp., nn.	pp. 121-127
BIB - BIBLIOGRAFIA	
BIBX - Genere	bibliografia specifica
BIBA - Autore	Offner R.
BIBD - Anno di edizione	1958
BIBH - Sigla per citazione	00005643
BIBN - V., pp., nn.	pp. 175-192
BIB - BIBLIOGRAFIA	
BIBX - Genere	bibliografia specifica
BIBA - Autore	Marcucci L.
BIBD - Anno di edizione	1965
BIBH - Sigla per citazione	00003527
BIBN - V., pp., nn.	pp. 40-41
BIB - BIBLIOGRAFIA	
BIBX - Genere	bibliografia specifica
BIBA - Autore	Uffizi catalogo
BIBD - Anno di edizione	1980
BIBH - Sigla per citazione	00000848
BIBN - V., pp., nn.	p. 237
BIB - BIBLIOGRAFIA	
BIBX - Genere	bibliografia specifica
BIBA - Autore	Museo Civico
BIBD - Anno di edizione	1982
BIBH - Sigla per citazione	00000296
BIBN - V., pp., nn.	p. 12
BIB - BIBLIOGRAFIA	
BIBX - Genere	bibliografia specifica
BIBA - Autore	Gardner J.
BIBD - Anno di edizione	1983
BIBH - Sigla per citazione	00010481
BIBN - V., pp., nn.	p. 307 n. 33
BIB - BIBLIOGRAFIA	

BIBX - Genere	bibliografia specifica
BIBA - Autore	Boskovits M.
BIBD - Anno di edizione	1984
BIBH - Sigla per citazione	00001553
BIBN - V., pp., nn.	pp. 77-78 n. 304
BIB - BIBLIOGRAFIA	
BIBX - Genere	bibliografia specifica
BIBA - Autore	Bonsanti G.
BIBD - Anno di edizione	1987
BIBH - Sigla per citazione	00001551
BIBN - V., pp., nn.	p. 90
BIB - BIBLIOGRAFIA	
BIBX - Genere	bibliografia specifica
BIBA - Autore	Falletti F.
BIBD - Anno di edizione	1989
BIBH - Sigla per citazione	00010480
BIBN - V., pp., nn.	pp. 11-13
BIB - BIBLIOGRAFIA	
BIBX - Genere	bibliografia specifica
BIBA - Autore	Works Bernardo
BIBD - Anno di edizione	1989
BIBH - Sigla per citazione	00004360
BIBN - V., pp., nn.	pp. 77, 80, 376, 380
BIB - BIBLIOGRAFIA	
BIBX - Genere	bibliografia specifica
BIBA - Autore	Skaug E.
BIBD - Anno di edizione	1994
BIBH - Sigla per citazione	00007977
BIBN - V., pp., nn.	v. I p. 104 n. 136
BIB - BIBLIOGRAFIA	
BIBX - Genere	bibliografia specifica
BIBA - Autore	Capolavori sconosciuti
BIBD - Anno di edizione	1995
BIBH - Sigla per citazione	00010479
BIBN - V., pp., nn.	p. 14
BIB - BIBLIOGRAFIA	
BIBX - Genere	bibliografia specifica
BIBA - Autore	Frinta M. S.
BIBD - Anno di edizione	1998
BIBH - Sigla per citazione	00010147
BIBN - V., pp., nn.	v. I pp. 265, 394, 402, 479, 504
BIB - BIBLIOGRAFIA	

BIBX - Genere	bibliografia specifica
BIBA - Autore	Galleria Accademia
BIBD - Anno di edizione	1999
BIBH - Sigla per citazione	00006628
BIBN - V., pp., nn.	p. 88
BIB - BIBLIOGRAFIA	
BIBX - Genere	bibliografia specifica
BIBA - Autore	Allgemeines Kunstler
BIBD - Anno di edizione	1992-
BIBH - Sigla per citazione	00004764
BIBN - V., pp., nn.	v. XXIII p. 356
BIB - BIBLIOGRAFIA	
BIBX - Genere	bibliografia specifica
BIBA - Autore	Offner R./ Boskovits M.
BIBD - Anno di edizione	2001
BIBH - Sigla per citazione	00005608
BIBN - V., pp., nn.	pp. 13, 18, 289-304
BIB - BIBLIOGRAFIA	
BIBX - Genere	bibliografia specifica
BIBA - Autore	Puccio Simone
BIBD - Anno di edizione	2005
BIBH - Sigla per citazione	00007971
BIBN - V., pp., nn.	p. 15
MST - MOSTRE	
MSTT - Titolo	Capolavori sconosciuti a Palazzo Pitti. restauri di dipinti dal XIV al XVIII secolo
MSTL - Luogo	Firenze
MSTD - Data	1995
AD - ACCESSO AI DATI	
ADS - SPECIFICHE DI ACCESSO AI DATI	
ADSP - Profilo di accesso	1
ADSM - Motivazione	scheda contenente dati liberamente accessibili
CM - COMPILAZIONE	
CMP - COMPILAZIONE	
CMPD - Data	2005
CMPN - Nome	Romagnoli G.
FUR - Funzionario responsabile	Damiani G.
AGG - AGGIORNAMENTO - REVISIONE	
AGGD - Data	2006
AGGN - Nome	ARTPAST/ Romagnoli G.
AGGF - Funzionario responsabile	NR (recupero pregresso)

