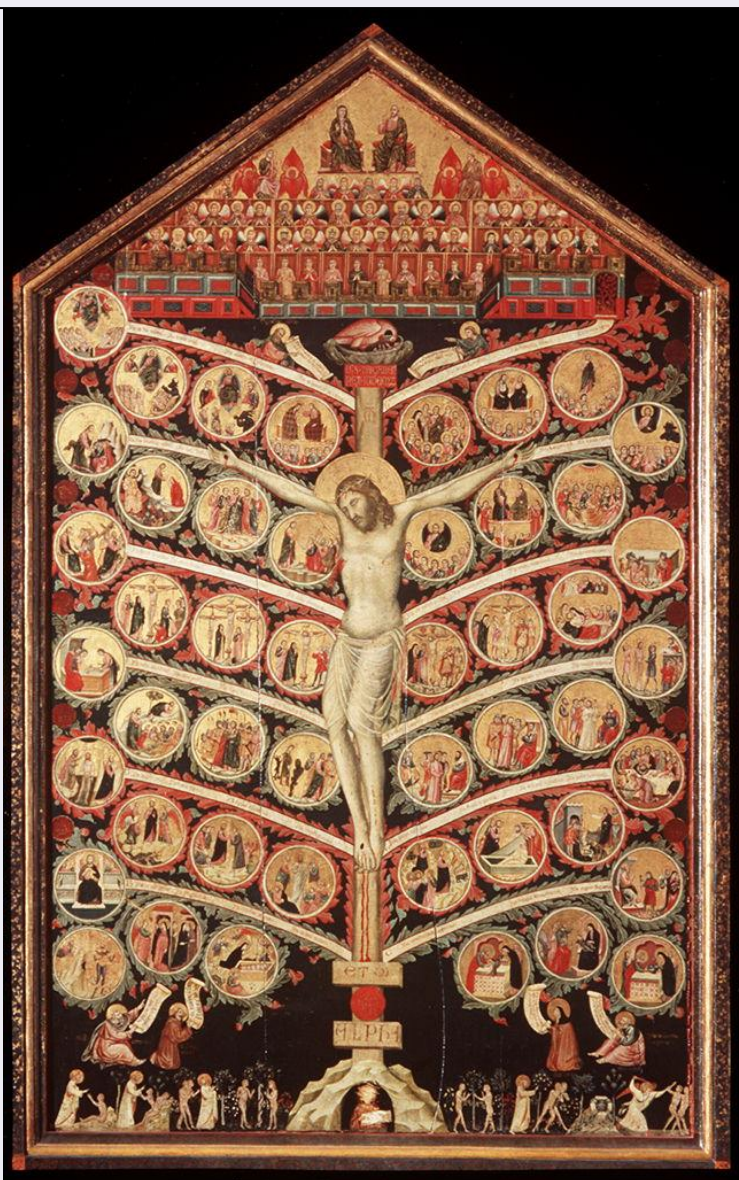


# SCHEDA



## CD - CODICI

TSK - Tipo Scheda	OA
LIR - Livello ricerca	C
<b>NCT - CODICE UNIVOCO</b>	
NCTR - Codice regione	09
NCTN - Numero catalogo generale	00281046
ESC - Ente schedatore	S156
ECP - Ente competente	S156

## RV - RELAZIONI

### RVE - STRUTTURA COMPLESSA

RVEL - Livello	0
----------------	---

## OG - OGGETTO

### OGT - OGGETTO

OGTD - Definizione	dipinto
--------------------	---------

### SGT - SOGGETTO

<b>SGTI - Identificazione</b>	albero della croce
<b>LC - LOCALIZZAZIONE GEOGRAFICO-AMMINISTRATIVA</b>	
<b>PVC - LOCALIZZAZIONE GEOGRAFICO-AMMINISTRATIVA ATTUALE</b>	
<b>PVCS - Stato</b>	Italia
<b>PVCR - Regione</b>	Toscana
<b>PVCP - Provincia</b>	FI
<b>PVCC - Comune</b>	Firenze
<b>LDC - COLLOCAZIONE SPECIFICA</b>	
<b>LDCT - Tipologia</b>	monastero
<b>LDCQ - Qualificazione</b>	benedettino femminile
<b>LDCN - Denominazione</b>	Monastero di S. Niccolò di Cafaggio ora Galleria dell'Accademia
<b>LDCU - Denominazione spazio viabilistico</b>	via Ricasoli, 58/60
<b>LDCM - Denominazione raccolta</b>	Galleria dell'Accademia
<b>LDCS - Specifiche</b>	piano terreno, Sala del Duecento e del primo Trecento
<b>UB - UBICAZIONE E DATI PATRIMONIALI</b>	
<b>INV - INVENTARIO DI MUSEO O SOPRINTENDENZA</b>	
<b>INVN - Numero</b>	Inv. 1890, 8459
<b>INVD - Data</b>	1890 -
<b>LA - ALTRE LOCALIZZAZIONI GEOGRAFICO-AMMINISTRATIVE</b>	
<b>TCL - Tipo di localizzazione</b>	luogo di provenienza
<b>PRV - LOCALIZZAZIONE GEOGRAFICO-AMMINISTRATIVA</b>	
<b>PRVR - Regione</b>	Toscana
<b>PRVP - Provincia</b>	FI
<b>PRVC - Comune</b>	Firenze
<b>PRL - Altra localita'</b>	Monticelli
<b>PRC - COLLOCAZIONE SPECIFICA</b>	
<b>PRCT - Tipologia</b>	convento
<b>PRCQ - Qualificazione</b>	francescano femminile
<b>PRCD - Denominazione</b>	Convento delle Clarisse di Monticelli
<b>PRD - DATA</b>	
<b>PRDU - Data uscita</b>	1531
<b>LA - ALTRE LOCALIZZAZIONI GEOGRAFICO-AMMINISTRATIVE</b>	
<b>TCL - Tipo di localizzazione</b>	luogo di provenienza
<b>PRV - LOCALIZZAZIONE GEOGRAFICO-AMMINISTRATIVA</b>	
<b>PRVR - Regione</b>	Toscana
<b>PRVP - Provincia</b>	FI
<b>PRVC - Comune</b>	Firenze
<b>PRC - COLLOCAZIONE SPECIFICA</b>	
<b>PRCT - Tipologia</b>	convento
<b>PRCQ - Qualificazione</b>	francescano femminile
<b>PRCD - Denominazione</b>	Convento di S. Maria Assunta a Montedomini

**PRD - DATA**

PRDI - Data ingresso 1531

PRDU - Data uscita 1808

**LA - ALTRE LOCALIZZAZIONI GEOGRAFICO-AMMINISTRATIVE**

TCL - Tipo di localizzazione luogo di provenienza

**PRV - LOCALIZZAZIONE GEOGRAFICO-AMMINISTRATIVA**

PRVR - Regione Toscana

PRVP - Provincia FI

PRVC - Comune Firenze

**PRC - COLLOCAZIONE SPECIFICA**

PRCT - Tipologia ospizio

PRCD - Denominazione Pia Casa di Lavoro di Montedomini

**PRD - DATA**

PRDI - Data ingresso 1808

PRDU - Data uscita 1849

**DT - CRONOLOGIA****DTZ - CRONOLOGIA GENERICA**

DTZG - Secolo sec. XIV

**DTS - CRONOLOGIA SPECIFICA**

DTSI - Da 1310

DTSV - Validita' ca

DTSF - A 1315

DTSL - Validita' ca

DTM - Motivazione cronologia bibliografia

**AU - DEFINIZIONE CULTURALE****AUT - AUTORE**

AUTM - Motivazione dell'attribuzione bibliografia

AUTN - Nome scelto Pacino di Buonaguida

AUTA - Dati anagrafici notizie 1303-1339

AUTH - Sigla per citazione 00000796

AAT - Altre attribuzioni ambito umbro-riminese

**MT - DATI TECNICI**

MTC - Materia e tecnica tavola/ pittura a tempera/ doratura a foglia

**MIS - MISURE**

MISU - Unita' cm

MISA - Altezza 248

MISL - Larghezza 151

FRM - Formato cuspidato

**CO - CONSERVAZIONE****STC - STATO DI CONSERVAZIONE**

STCC - Stato di conservazione buono

<b>STCS - Indicazioni specifiche</b>	fessure verticali ricomposte; colore generalmente consunto e in alcuni casi abraso
<b>RS - RESTAURI</b>	
<b>RST - RESTAURI</b>	
<b>RSTD - Data</b>	1982/ 1985
<b>RSTE - Ente responsabile</b>	OPD, GR 8701
<b>DA - DATI ANALITICI</b>	
<b>DES - DESCRIZIONE</b>	
<b>DESO - Indicazioni sull'oggetto</b>	Tavola cuspidata provvista di cerniere laterali che fanno supporre l'originaria presenza di bandelle.
<b>DESI - Codifica Iconclass</b>	NR (recupero pregresso)
<b>DESS - Indicazioni sul soggetto</b>	NR (recupero pregresso)
<b>ISR - ISCRIZIONI</b>	
<b>ISRC - Classe di appartenenza</b>	sacra
<b>ISRL - Lingua</b>	latino
<b>ISRS - Tecnica di scrittura</b>	a pennello
<b>ISRT - Tipo di caratteri</b>	caratteri gotici
<b>ISRP - Posizione</b>	primo ramo dal basso a sinistra
<b>ISRI - Trascrizione</b>	PRAECLARITAS ORIGINIS JESUS EX DEO GENITUS JESUS PRAEFIGURATUS JESUS EMISSUS CAELITUS JESUS MARIA NATUS
<b>ISR - ISCRIZIONI</b>	
<b>ISRC - Classe di appartenenza</b>	sacra
<b>ISRL - Lingua</b>	latino
<b>ISRS - Tecnica di scrittura</b>	a pennello
<b>ISRT - Tipo di caratteri</b>	caratteri gotici
<b>ISRP - Posizione</b>	primo ramo dal basso a destra
<b>ISRI - Trascrizione</b>	HUMILITAS CONVERSATIONIS JESUS CONFORMIS PATRIBUS JESUS MAGIS MONSTRATUS JESUS SUBMISSUS LEGIBUS JESUS REGNO FUGATUS
<b>ISR - ISCRIZIONI</b>	
<b>ISRC - Classe di appartenenza</b>	sacra
<b>ISRL - Lingua</b>	latino
<b>ISRS - Tecnica di scrittura</b>	a pennello
<b>ISRT - Tipo di caratteri</b>	caratteri gotici
<b>ISRP - Posizione</b>	secondo ramo dal basso a sinistra
<b>ISRI - Trascrizione</b>	CELSITUDO VIRTUTIS JESUS BAPTISTA CAELICUS JESUS HOSTE TENTATUS JESUS SIGNIS MIRIFICUS JESUS TRANSFIGURATUS
<b>ISR - ISCRIZIONI</b>	
<b>ISRC - Classe di appartenenza</b>	sacra

<b>ISRL - Lingua</b>	latino
<b>ISRS - Tecnica di scrittura</b>	a pennello
<b>ISRT - Tipo di caratteri</b>	caratteri gotici
<b>ISRP - Posizione</b>	secondo ramo dal basso a destra
<b>ISRI - Trascrizione</b>	PLENITUDO PIETATIS JESUS PASTOR SOLLICITUS JESUS FLETU RIGATUS JESUS REX ORBIS AGNITUS JESUS PANIS SACRATUS
<b>ISR - ISCRIZIONI</b>	
<b>ISRC - Classe di appartenenza</b>	sacra
<b>ISRL - Lingua</b>	latino
<b>ISRS - Tecnica di scrittura</b>	a pennello
<b>ISRT - Tipo di caratteri</b>	caratteri gotici
<b>ISRP - Posizione</b>	terzo ramo dal basso a sinistra
<b>ISRI - Trascrizione</b>	CONFIDENTIA IN PERICULIS JESUS DOLO VENUNDATUS JESUS ORANS PROSTRATUS JESUS TURBA CIRCUMDATUS JESUS VINCULIS LIGATUS
<b>ISR - ISCRIZIONI</b>	
<b>ISRC - Classe di appartenenza</b>	sacra
<b>ISRL - Lingua</b>	latino
<b>ISRS - Tecnica di scrittura</b>	a pennello
<b>ISRT - Tipo di caratteri</b>	caratteri gotici
<b>ISRP - Posizione</b>	terzo ramo dal basso a destra
<b>ISRI - Trascrizione</b>	PATIENTIA IN INIURIS JESUS NOTIS INCOGNITUS JESUS VULTO VELATUS JESUS PILATUS TRADITUS JESUS MORTE DAMNATUS
<b>ISR - ISCRIZIONI</b>	
<b>ISRC - Classe di appartenenza</b>	sacra
<b>ISRL - Lingua</b>	latino
<b>ISRS - Tecnica di scrittura</b>	a pennello
<b>ISRT - Tipo di caratteri</b>	caratteri gotici
<b>ISRP - Posizione</b>	quarto ramo dal basso a sinistra
<b>ISRI - Trascrizione</b>	CONSTANTIA IN SUPPLICIIS JESUS SPRETUS AB OMNIBUS JESUS CRUCI CLAVATUS JESUS IUNCTUS LATRONIBUS JESUS FELLE POTATUS
<b>ISR - ISCRIZIONI</b>	
<b>ISRC - Classe di appartenenza</b>	sacra
<b>ISRL - Lingua</b>	latino
<b>ISRS - Tecnica di scrittura</b>	a pennello
<b>ISRT - Tipo di caratteri</b>	caratteri gotici
<b>ISRP - Posizione</b>	quarto ramo dal basso a destra
<b>ISRI - Trascrizione</b>	VICTORIA IN CONFLICTU MORTIS JESUS SOL MORTE PALLIDUS JESUS TRANSLANCEATUS JESUS CRUORE

MADIDUS JESUS INTUMULATUS

**ISR - ISCRIZIONI**

**ISRC - Classe di appartenenza**

sacra

**ISRL - Lingua**

latino

**ISRS - Tecnica di scrittura**

a pennello

**ISRT - Tipo di caratteri**

caratteri gotici

**ISRP - Posizione**

quinto ramo in basso a sinistra

**ISRI - Trascrizione**

NOVITAS RESURRECTIONIS JESUS TRIUMPHANS MORTUUS  
JESUS RESURGENS BEATU JESUS DECOR PRAECIPUUS  
JESUS ORBI PRAELATUS

**ISR - ISCRIZIONI**

**ISRC - Classe di appartenenza**

sacra

**ISRL - Lingua**

latino

**ISRS - Tecnica di scrittura**

a pennello

**ISRT - Tipo di caratteri**

caratteri gotici

**ISRP - Posizione**

quinto ramo in basso a destra

**ISRI - Trascrizione**

SUBLIMITAS ASCENSIONIS JESUS DUCTOR EXERCITUS  
JESUS COELO LEVATUS JESUS LARGITOR SPIRITUS JESUS  
LAXATUS REATUS

**ISR - ISCRIZIONI**

**ISRC - Classe di appartenenza**

sacra

**ISRL - Lingua**

latino

**ISRS - Tecnica di scrittura**

a pennello

**ISRT - Tipo di caratteri**

caratteri gotici

**ISRP - Posizione**

sesto ramo in basso a sinistra

**ISRI - Trascrizione**

AEQUITAS IUDICII JESUS TESTIS VERIDICUS JESUS IUDEX  
IRATUS JESUS VICTOR MAGNIFICUS JESUS SPONSUS  
ORNATUS

**ISR - ISCRIZIONI**

**ISRC - Classe di appartenenza**

sacra

**ISRL - Lingua**

latino

**ISRS - Tecnica di scrittura**

a pennello

**ISRT - Tipo di caratteri**

caratteri gotici

**ISRP - Posizione**

sesto ramo in basso a destra

**ISRI - Trascrizione**

AETERNITAS REGNI JESUS REX REGIS FILIUS JESUS LIBER  
SIGNATUS JESUS FONTALIS RADIUS JESUS FINIS OPTATUS

**ISR - ISCRIZIONI**

**ISRC - Classe di appartenenza**

sacra

**ISRL - Lingua**

latino

**ISRS - Tecnica di scrittura**

a pennello

**ISRT - Tipo di caratteri**

caratteri gotici

<b>ISRP - Posizione</b>	cartiglio sorretto da Mosè
<b>ISRI - Trascrizione</b>	LIGNUM VITAE IN MEDIO PARADISI
<b>ISR - ISCRIZIONI</b>	
<b>ISRC - Classe di appartenenza</b>	sacra
<b>ISRL - Lingua</b>	latino
<b>ISRS - Tecnica di scrittura</b>	a pennello
<b>ISRT - Tipo di caratteri</b>	caratteri gotici
<b>ISRP - Posizione</b>	cartiglio sorretto da S. Francesco
<b>ISRI - Trascrizione</b>	MIHI ABSIT GLORIARI NISI IN CRUCE DOMINI NOSTRI
<b>ISR - ISCRIZIONI</b>	
<b>ISRC - Classe di appartenenza</b>	sacra
<b>ISRL - Lingua</b>	latino
<b>ISRS - Tecnica di scrittura</b>	a pennello
<b>ISRT - Tipo di caratteri</b>	caratteri gotici
<b>ISRP - Posizione</b>	cartiglio sorretto da S. Chiara
<b>ISRI - Trascrizione</b>	FASCICULUS MYRRHAE DILECTUS MEUS MIHI INTER UBERA MEA COMMORABITUR
<b>ISR - ISCRIZIONI</b>	
<b>ISRC - Classe di appartenenza</b>	sacra
<b>ISRL - Lingua</b>	latino
<b>ISRS - Tecnica di scrittura</b>	a pennello
<b>ISRT - Tipo di caratteri</b>	caratteri gotici
<b>ISRP - Posizione</b>	cartiglio sorretto da S. Giovanni
<b>ISRI - Trascrizione</b>	LIGNUM VITAE AFFERENS FRUCTUS DUODECIM; PER MENSES SINGULOS REDDENS FRUCTUM SUUM, ET FOLIA LIGNI AD SANITATEM GENTIUM
<b>ISR - ISCRIZIONI</b>	
<b>ISRC - Classe di appartenenza</b>	sacra
<b>ISRL - Lingua</b>	latino
<b>ISRS - Tecnica di scrittura</b>	a pennello
<b>ISRT - Tipo di caratteri</b>	caratteri gotici
<b>ISRP - Posizione</b>	cartiglio sorretto da Ezechiele
<b>ISRI - Trascrizione</b>	ET ERUNT FRUCTUS EIUS IN CIBUM ET FOLIA EIUS AD MEDICINAM
<b>ISR - ISCRIZIONI</b>	
<b>ISRC - Classe di appartenenza</b>	sacra
<b>ISRL - Lingua</b>	latino
<b>ISRS - Tecnica di scrittura</b>	a pennello
<b>ISRT - Tipo di caratteri</b>	caratteri gotici
<b>ISRP - Posizione</b>	cartiglio sorretto da Daniele

<b>ISRI - Trascrizione</b>	FOLIA EIUS PULCHERRIMA ET FRUCTUS EIUS NIMIUS, ET ESCA UNIVERSORUM IN EA
<b>ISR - ISCRIZIONI</b>	
<b>ISRC - Classe di appartenenza</b>	sacra
<b>ISRL - Lingua</b>	latino
<b>ISRS - Tecnica di scrittura</b>	a pennello
<b>ISRT - Tipo di caratteri</b>	caratteri gotici
<b>ISRP - Posizione</b>	alla sommità della croce
<b>ISRI - Trascrizione</b>	JHESUS NAZARENUS REX JUDEORUM
<b>ISR - ISCRIZIONI</b>	
<b>ISRC - Classe di appartenenza</b>	sacra
<b>ISRL - Lingua</b>	latino
<b>ISRS - Tecnica di scrittura</b>	a pennello
<b>ISRT - Tipo di caratteri</b>	caratteri gotici
<b>ISRP - Posizione</b>	ai piedi del crocifisso
<b>ISRI - Trascrizione</b>	ALFA OMEGA ALPHA
<b>NSC - Notizie storico-critiche</b>	<p>La grande tavola proviene dal convento delle Clarisse di Monticelli, dal quale fu spostata in occasione del trasferimento delle suore francescane in Via dei Malcontenti, nel 1531. Con la soppressione napoleonica del 1808, la tavola passò nella vicina Montedomini, dove fu trovata nel 1849 e subito condotta alla Galleria dell'Accademia. La provenienza dal monastero francescano delle Clarisse è confermata anche dalla presenza di Santa Chiara, sotto l'albero della Croce e di un'altra clarissa, forse Agnese sorella di Chiara e badessa nel convento di Monticelli in uno dei tondi cristologici dell'Albero. Anche il soggetto è tipicamente francescano, ed è ispirato al "Lignum Vitae" di San Bonaventura da Bagnoregio, un opuscolo ascetico di meditazioni sulla vita di Cristo in cui l'antico motivo dell'Albero della Vita del Paradiso e la croce di Cristo vengono fusi (Thode). Lo schema del testo, diviso in dodici "rami" o "frutti" e quarantotto capitoli o meditazioni, è fedelmente riprodotto nella rappresentazione di Pacino nei dodici rami da ognuno dei quali pendono quattro medaglioni, ad eccezione dell'ultimo in alto a destra che ne ha tre perché il capitolo quarantotto è rappresentato nella cuspide: ciascun "frutto" simboleggia una virtù di Cristo che viene enunciata entro un medaglione posto in cima ad ogni diramazione. La narrazione procede da sinistra a destra e dal basso verso l'alto. Ispirate invece a tradizioni mistiche più antiche sono le rappresentazioni del Paradiso terrestre, dei Profeti e dei Santi (Marcucci). L'elaborata iconografia dell' "Arbor Vitae Crucifixae Jhesu Christi" è legata anche alla predicazione di fra' Ubertino da Casale nel 1305 e costituisce anche la prima visualizzazione dei più importanti trattati della corrente spirituale dell'ordine. La sua realizzazione sembra da mettere in rapporto con la presenza a Firenze dello stesso Ubertino da Casale (Ciardi Dupré Dal Poggetto). L'attribuzione a Pacino di Bonaguida, proposta dal Thode, è accettata dalla quasi totalità della critica, specie a partire dagli anni Trenta del Novecento. Tra i dissensi più autorevoli da citare il Berenson che la ritiene opera di un anonimo umbro-riminese e il Toesca che vedeva intrecciarsi su una base giottesca influenze oltremontane. Pur riconoscendo la paternità di Pacino, studiosi come il Salmi hanno</p>



voluto vedere nel gusto narrativo l'influsso dell'ambiente riminese, o bolognese (Coletti). Senza dubbio nelle storie dei medaglioni si riscontra l'influsso della miniatura coeva come sottolineato da Marcucci. La stessa Marcucci propone una datazione tra il 1305 e il 1310, alla quale sono favorevoli gli studi più recenti (Boskovits, Tartuferi, Freuler, Kanter). Ad una datazione più tarda, nel secondo decennio, è favorevole Smart. Mentre lo Spagnesi, ritiene probabile una datazione addirittura alla fine del secondo decennio e una collaborazione nella parte inferiore del cosiddetto Maestro della Bibbia Trivulziana. Suddivisione di ruoli non accolta dalla scheda del recente catalogo dell'Accademia, in quanto tendente a negare l'attività di miniatore di Pacino di Buonaguida. Secondo quest'ultima nella tenera e delicata figura del Cristo l'artista sembra rifarsi al prototipo del Cristo giottesco di S. Felice in Piazza, ma l'eleganza calligrafica, il modellato morbido, il recupero nelle quasi tardogotiche storie della Genesi del gusto narrativo fiorentino della fine del Duecento, rendono probabile una datazione tra 1310 e 1315.

## TU - CONDIZIONE GIURIDICA E VINCOLI

### ACQ - ACQUISIZIONE

ACQT - Tipo acquisizione	soppressione
ACQN - Nome	napoleonica
ACQD - Data acquisizione	1808
ACQL - Luogo acquisizione	FI/ Firenze

### CDG - CONDIZIONE GIURIDICA

CDGG - Indicazione generica	proprietà Stato
CDGS - Indicazione specifica	Ministero per i Beni e le Attività Culturali

## DO - FONTI E DOCUMENTI DI RIFERIMENTO

### FTA - DOCUMENTAZIONE FOTOGRAFICA

FTAX - Genere	documentazione esistente
FTAP - Tipo	fotografia b/n
FTAN - Codice identificativo	SBAS FI 26935
FTAT - Note	prima del restauro

### FTA - DOCUMENTAZIONE FOTOGRAFICA

FTAX - Genere	documentazione esistente
FTAP - Tipo	fotografia b/n
FTAN - Codice identificativo	SBAS FI 379101
FTAT - Note	dopo il restauro

### FTA - DOCUMENTAZIONE FOTOGRAFICA

FTAX - Genere	documentazione esistente
FTAP - Tipo	fotografia b/n
FTAN - Codice identificativo	SBAS FI 10006

### FTA - DOCUMENTAZIONE FOTOGRAFICA

FTAX - Genere	documentazione esistente
FTAP - Tipo	fotografia b/n
FTAN - Codice identificativo	SBAS FI 10011

**FTA - DOCUMENTAZIONE FOTOGRAFICA****FTAX - Genere** documentazione esistente**FTAP - Tipo** fotografia b/n**FTAN - Codice identificativo** Alinari 1569**FTA - DOCUMENTAZIONE FOTOGRAFICA****FTAX - Genere** documentazione esistente**FTAP - Tipo** fotografia b/n**FTAN - Codice identificativo** Brogi 17524**FTA - DOCUMENTAZIONE FOTOGRAFICA****FTAX - Genere** documentazione allegata**FTAP - Tipo** diapositiva colore**FTAN - Codice identificativo** ex art. 15, 1855**FNT - FONTI E DOCUMENTI****FNTP - Tipo** inventario**FNTA - Autore** Masselli G.**FNTT - Denominazione** Catalogo descrittivo delle pitture che si conservano nelle sale della fiorentina Accademia di Belle Arti**FNTD - Data** 1855/ 1859**FNTF - Foglio/Carta** n. 54**FNTN - Nome archivio** SSPSAEPM FI/ Ufficio Ricerche**FNTS - Posizione** NR (recupero pregresso)**FNTI - Codice identificativo** NR (recupero pregresso)**BIB - BIBLIOGRAFIA****BIBX - Genere** bibliografia specifica**BIBA - Autore** Description Académie**BIBD - Anno di edizione** 1850**BIBH - Sigla per citazione** 00007963**BIBN - V., pp., nn.** p. 36 n. 56**BIB - BIBLIOGRAFIA****BIBX - Genere** bibliografia specifica**BIBA - Autore** Description Académie**BIBD - Anno di edizione** 1851**BIBH - Sigla per citazione** 00010388**BIBN - V., pp., nn.** p. 40 n. 53**BIB - BIBLIOGRAFIA****BIBX - Genere** bibliografia specifica**BIBA - Autore** Pieraccini E.**BIBD - Anno di edizione** 1884**BIBH - Sigla per citazione** 00007238**BIBN - V., pp., nn.** p. 21**BIB - BIBLIOGRAFIA****BIBX - Genere** bibliografia specifica**BIBA - Autore** Thode H.

<b>BIBD - Anno di edizione</b>	1885
<b>BIBH - Sigla per citazione</b>	00003180
<b>BIBN - V., pp., nn.</b>	pp. 503-507
<b>BIB - BIBLIOGRAFIA</b>	
<b>BIBX - Genere</b>	bibliografia specifica
<b>BIBA - Autore</b>	Vitzthum G.
<b>BIBD - Anno di edizione</b>	1903
<b>BIBH - Sigla per citazione</b>	00005377
<b>BIBN - V., pp., nn.</b>	p. 82 n. 1
<b>BIB - BIBLIOGRAFIA</b>	
<b>BIBX - Genere</b>	bibliografia specifica
<b>BIBA - Autore</b>	Suida W.
<b>BIBD - Anno di edizione</b>	1905
<b>BIBH - Sigla per citazione</b>	00010575
<b>BIBN - V., pp., nn.</b>	pp. 108-109
<b>BIB - BIBLIOGRAFIA</b>	
<b>BIBX - Genere</b>	bibliografia specifica
<b>BIBA - Autore</b>	Rintelen F.
<b>BIBD - Anno di edizione</b>	1906
<b>BIBH - Sigla per citazione</b>	00010711
<b>BIBN - V., pp., nn.</b>	p. 38
<b>BIB - BIBLIOGRAFIA</b>	
<b>BIBX - Genere</b>	bibliografia specifica
<b>BIBA - Autore</b>	Venturi A.
<b>BIBD - Anno di edizione</b>	1901-1940
<b>BIBH - Sigla per citazione</b>	00000585
<b>BIBN - V., pp., nn.</b>	v. V p. 506
<b>BIB - BIBLIOGRAFIA</b>	
<b>BIBX - Genere</b>	bibliografia specifica
<b>BIBA - Autore</b>	Khvoshinsky B./ Salmi M.
<b>BIBD - Anno di edizione</b>	1914
<b>BIBH - Sigla per citazione</b>	00003309
<b>BIBN - V., pp., nn.</b>	v. II p. 13
<b>BIB - BIBLIOGRAFIA</b>	
<b>BIBX - Genere</b>	bibliografia specifica
<b>BIBA - Autore</b>	Offner R.
<b>BIBD - Anno di edizione</b>	1922
<b>BIBH - Sigla per citazione</b>	00010710
<b>BIBN - V., pp., nn.</b>	pp. 7-8
<b>BIB - BIBLIOGRAFIA</b>	
<b>BIBX - Genere</b>	bibliografia specifica
<b>BIBA - Autore</b>	Vitzthum G./ Volbach W. F.

<b>BIBD - Anno di edizione</b>	1924
<b>BIBH - Sigla per citazione</b>	00005376
<b>BIBN - V., pp., nn.</b>	p. 291
<b>BIB - BIBLIOGRAFIA</b>	
<b>BIBX - Genere</b>	bibliografia specifica
<b>BIBA - Autore</b>	Berenson B.
<b>BIBD - Anno di edizione</b>	1925-1926
<b>BIBH - Sigla per citazione</b>	00010709
<b>BIBN - V., pp., nn.</b>	p. 383 n. 8
<b>BIB - BIBLIOGRAFIA</b>	
<b>BIBX - Genere</b>	bibliografia specifica
<b>BIBA - Autore</b>	Offner R.
<b>BIBD - Anno di edizione</b>	1927
<b>BIBH - Sigla per citazione</b>	00003213
<b>BIBN - V., pp., nn.</b>	p. 4
<b>BIB - BIBLIOGRAFIA</b>	
<b>BIBX - Genere</b>	bibliografia specifica
<b>BIBA - Autore</b>	Sandberg Vavalà E.
<b>BIBD - Anno di edizione</b>	1929
<b>BIBH - Sigla per citazione</b>	00001199
<b>BIBN - V., pp., nn.</b>	pp. 20, 21, 26 n. 18, 274 n. 11
<b>BIB - BIBLIOGRAFIA</b>	
<b>BIBX - Genere</b>	bibliografia specifica
<b>BIBA - Autore</b>	Toesca P.
<b>BIBD - Anno di edizione</b>	1929
<b>BIBH - Sigla per citazione</b>	00009862
<b>BIBN - V., pp., nn.</b>	pp. 63, 76, n. 19
<b>BIB - BIBLIOGRAFIA</b>	
<b>BIBX - Genere</b>	bibliografia specifica
<b>BIBA - Autore</b>	Salmi M.
<b>BIBD - Anno di edizione</b>	1931-1932
<b>BIBH - Sigla per citazione</b>	00010552
<b>BIBN - V., pp., nn.</b>	p. 263
<b>BIB - BIBLIOGRAFIA</b>	
<b>BIBX - Genere</b>	bibliografia specifica
<b>BIBA - Autore</b>	Offner R.
<b>BIBD - Anno di edizione</b>	1934
<b>BIBH - Sigla per citazione</b>	00003817
<b>BIBN - V., pp., nn.</b>	pp. 77 n. 2, 153
<b>BIB - BIBLIOGRAFIA</b>	
<b>BIBX - Genere</b>	bibliografia specifica
<b>BIBA - Autore</b>	Procacci U.

<b>BIBD - Anno di edizione</b>	1936
<b>BIBH - Sigla per citazione</b>	00001598
<b>BIBN - V., pp., nn.</b>	p. 26
<b>BIB - BIBLIOGRAFIA</b>	
<b>BIBX - Genere</b>	bibliografia specifica
<b>BIBA - Autore</b>	Sinibaldi G./ Brunetti G.
<b>BIBD - Anno di edizione</b>	1943
<b>BIBH - Sigla per citazione</b>	00000766
<b>BIBN - V., pp., nn.</b>	pp. 401-403
<b>BIB - BIBLIOGRAFIA</b>	
<b>BIBX - Genere</b>	bibliografia specifica
<b>BIBA - Autore</b>	Coletti L.
<b>BIBD - Anno di edizione</b>	1941-1947
<b>BIBH - Sigla per citazione</b>	00003305
<b>BIBN - V., pp., nn.</b>	v. II pp. XXXIV-XXXV
<b>BIB - BIBLIOGRAFIA</b>	
<b>BIBX - Genere</b>	bibliografia specifica
<b>BIBA - Autore</b>	Casa italiana
<b>BIBD - Anno di edizione</b>	1948
<b>BIBH - Sigla per citazione</b>	00006085
<b>BIBN - V., pp., nn.</b>	p. 38
<b>BIB - BIBLIOGRAFIA</b>	
<b>BIBX - Genere</b>	bibliografia specifica
<b>BIBA - Autore</b>	Meiss M.
<b>BIBD - Anno di edizione</b>	1951
<b>BIBH - Sigla per citazione</b>	00004195
<b>BIBN - V., pp., nn.</b>	pp. 19 n. 24, 31-32 n. 73, 43 n. 121, 149-150
<b>BIB - BIBLIOGRAFIA</b>	
<b>BIBX - Genere</b>	bibliografia specifica
<b>BIBA - Autore</b>	Toesca P.
<b>BIBD - Anno di edizione</b>	1951
<b>BIBH - Sigla per citazione</b>	00001002
<b>BIBN - V., pp., nn.</b>	pp. 604-605 n. 125, 805-806 n. 7
<b>BIB - BIBLIOGRAFIA</b>	
<b>BIBX - Genere</b>	bibliografia specifica
<b>BIBA - Autore</b>	Kirchen Florenz
<b>BIBD - Anno di edizione</b>	1940-1954
<b>BIBH - Sigla per citazione</b>	00000807
<b>BIBN - V., pp., nn.</b>	v. IV pp. 329, 333 n. 31
<b>BIB - BIBLIOGRAFIA</b>	
<b>BIBX - Genere</b>	bibliografia specifica
<b>BIBA - Autore</b>	Salmi M.

<b>BIBD - Anno di edizione</b>	1952
<b>BIBH - Sigla per citazione</b>	00010708
<b>BIBN - V., pp., nn.</b>	p. 11
<b>BIB - BIBLIOGRAFIA</b>	
<b>BIBX - Genere</b>	bibliografia specifica
<b>BIBA - Autore</b>	Salmi M.
<b>BIBD - Anno di edizione</b>	1954
<b>BIBH - Sigla per citazione</b>	00001387
<b>BIBN - V., pp., nn.</b>	pp. 6-7
<b>BIB - BIBLIOGRAFIA</b>	
<b>BIBX - Genere</b>	bibliografia specifica
<b>BIBA - Autore</b>	Sandberg Vavalà E.
<b>BIBD - Anno di edizione</b>	1959
<b>BIBH - Sigla per citazione</b>	00004308
<b>BIBN - V., pp., nn.</b>	p. 78
<b>BIB - BIBLIOGRAFIA</b>	
<b>BIBX - Genere</b>	bibliografia specifica
<b>BIBA - Autore</b>	Marcucci L.
<b>BIBD - Anno di edizione</b>	1965
<b>BIBH - Sigla per citazione</b>	00003527
<b>BIBN - V., pp., nn.</b>	pp. 18-21
<b>BIB - BIBLIOGRAFIA</b>	
<b>BIBX - Genere</b>	bibliografia specifica
<b>BIBA - Autore</b>	Offner R./ Steinweg K.
<b>BIBD - Anno di edizione</b>	1965
<b>BIBH - Sigla per citazione</b>	00003401
<b>BIBN - V., pp., nn.</b>	p. 75 n. 1
<b>BIB - BIBLIOGRAFIA</b>	
<b>BIBX - Genere</b>	bibliografia specifica
<b>BIBA - Autore</b>	Smart A.
<b>BIBD - Anno di edizione</b>	1971
<b>BIBH - Sigla per citazione</b>	00010707
<b>BIBN - V., pp., nn.</b>	p. 236 e passim
<b>BIB - BIBLIOGRAFIA</b>	
<b>BIBX - Genere</b>	bibliografia specifica
<b>BIBA - Autore</b>	Fremantle R.
<b>BIBD - Anno di edizione</b>	1975
<b>BIBH - Sigla per citazione</b>	00000855
<b>BIBN - V., pp., nn.</b>	pp. 20-22
<b>BIB - BIBLIOGRAFIA</b>	
<b>BIBX - Genere</b>	bibliografia specifica
<b>BIBA - Autore</b>	Smart A.

<b>BIBD - Anno di edizione</b>	1978
<b>BIBH - Sigla per citazione</b>	00010580
<b>BIBN - V., pp., nn.</b>	pp. 36, 74-75
<b>BIB - BIBLIOGRAFIA</b>	
<b>BIBX - Genere</b>	bibliografia specifica
<b>BIBA - Autore</b>	Boskovits M.
<b>BIBD - Anno di edizione</b>	1979
<b>BIBH - Sigla per citazione</b>	00010706
<b>BIBN - V., pp., nn.</b>	p. 61 n. 14
<b>BIB - BIBLIOGRAFIA</b>	
<b>BIBX - Genere</b>	bibliografia specifica
<b>BIBA - Autore</b>	Ladis A.
<b>BIBD - Anno di edizione</b>	1982
<b>BIBH - Sigla per citazione</b>	00003143
<b>BIBN - V., pp., nn.</b>	pp. 71-72
<b>BIB - BIBLIOGRAFIA</b>	
<b>BIBX - Genere</b>	bibliografia specifica
<b>BIBA - Autore</b>	Boskovits M.
<b>BIBD - Anno di edizione</b>	1984
<b>BIBH - Sigla per citazione</b>	00001553
<b>BIBN - V., pp., nn.</b>	p. 50
<b>BIB - BIBLIOGRAFIA</b>	
<b>BIBX - Genere</b>	bibliografia specifica
<b>BIBA - Autore</b>	Ciardi Dupré Dal Poggetto M. G.
<b>BIBD - Anno di edizione</b>	1984
<b>BIBH - Sigla per citazione</b>	00008361
<b>BIBN - V., pp., nn.</b>	p. 243
<b>BIB - BIBLIOGRAFIA</b>	
<b>BIBX - Genere</b>	bibliografia specifica
<b>BIBA - Autore</b>	Esmeijer A. C.
<b>BIBD - Anno di edizione</b>	1985
<b>BIBH - Sigla per citazione</b>	00003168
<b>BIBN - V., pp., nn.</b>	p. 13
<b>BIB - BIBLIOGRAFIA</b>	
<b>BIBX - Genere</b>	bibliografia specifica
<b>BIBA - Autore</b>	Nelson R. S.
<b>BIBD - Anno di edizione</b>	1985
<b>BIBH - Sigla per citazione</b>	00011041
<b>BIBN - V., pp., nn.</b>	pp. 562, 564
<b>BIB - BIBLIOGRAFIA</b>	
<b>BIBX - Genere</b>	bibliografia specifica
<b>BIBA - Autore</b>	Pittura Italia

<b>BIBD - Anno di edizione</b>	1985-1986
<b>BIBH - Sigla per citazione</b>	00001318
<b>BIBN - V., pp., nn.</b>	p. 646
<b>BIB - BIBLIOGRAFIA</b>	
<b>BIBX - Genere</b>	bibliografia specifica
<b>BIBA - Autore</b>	Bonsanti G.
<b>BIBD - Anno di edizione</b>	1987
<b>BIBH - Sigla per citazione</b>	00001551
<b>BIBN - V., pp., nn.</b>	pp. 55-58, 60
<b>BIB - BIBLIOGRAFIA</b>	
<b>BIBX - Genere</b>	bibliografia specifica
<b>BIBA - Autore</b>	Offner R.
<b>BIBD - Anno di edizione</b>	1987
<b>BIBH - Sigla per citazione</b>	00005114
<b>BIBN - V., pp., nn.</b>	pp. 82-121
<b>BIB - BIBLIOGRAFIA</b>	
<b>BIBX - Genere</b>	bibliografia specifica
<b>BIBA - Autore</b>	Tartuferi A.
<b>BIBD - Anno di edizione</b>	2001
<b>BIBH - Sigla per citazione</b>	00010938
<b>BIBN - V., pp., nn.</b>	p. 9
<b>BIB - BIBLIOGRAFIA</b>	
<b>BIBX - Genere</b>	bibliografia specifica
<b>BIBA - Autore</b>	Pellati R.
<b>BIBD - Anno di edizione</b>	1989
<b>BIBH - Sigla per citazione</b>	00011040
<b>BIBN - V., pp., nn.</b>	p. 293 n. 26
<b>BIB - BIBLIOGRAFIA</b>	
<b>BIBX - Genere</b>	bibliografia specifica
<b>BIBA - Autore</b>	Hatfield R.
<b>BIBD - Anno di edizione</b>	1990
<b>BIBH - Sigla per citazione</b>	00010704
<b>BIBN - V., pp., nn.</b>	pp. 137-139, 157 nn. 17-18
<b>BIB - BIBLIOGRAFIA</b>	
<b>BIBX - Genere</b>	bibliografia specifica
<b>BIBA - Autore</b>	Manifestatori cose
<b>BIBD - Anno di edizione</b>	1991
<b>BIBH - Sigla per citazione</b>	00010470
<b>BIBN - V., pp., nn.</b>	p. 180
<b>BIB - BIBLIOGRAFIA</b>	
<b>BIBX - Genere</b>	bibliografia specifica
<b>BIBA - Autore</b>	Painting Illumination



<b>BIBD - Anno di edizione</b>	1994
<b>BIBH - Sigla per citazione</b>	00008883
<b>BIBN - V., pp., nn.</b>	pp. 45, 47
<b>BIB - BIBLIOGRAFIA</b>	
<b>BIBX - Genere</b>	bibliografia specifica
<b>BIBA - Autore</b>	Lazzi G.
<b>BIBD - Anno di edizione</b>	1994
<b>BIBH - Sigla per citazione</b>	00010703
<b>BIBN - V., pp., nn.</b>	p. 7
<b>BIB - BIBLIOGRAFIA</b>	
<b>BIBX - Genere</b>	bibliografia specifica
<b>BIBA - Autore</b>	Spagnesi A.
<b>BIBD - Anno di edizione</b>	1994
<b>BIBH - Sigla per citazione</b>	00010702
<b>BIBN - V., pp., nn.</b>	pp. 34, 36, 38
<b>BIB - BIBLIOGRAFIA</b>	
<b>BIBX - Genere</b>	bibliografia specifica
<b>BIBA - Autore</b>	Dictionary art
<b>BIBD - Anno di edizione</b>	1996
<b>BIBH - Sigla per citazione</b>	00002854
<b>BIBN - V., pp., nn.</b>	p. 744
<b>BIB - BIBLIOGRAFIA</b>	
<b>BIBX - Genere</b>	bibliografia specifica
<b>BIBA - Autore</b>	Maginnis H. B. J.
<b>BIBD - Anno di edizione</b>	1997
<b>BIBH - Sigla per citazione</b>	00010502
<b>BIBN - V., pp., nn.</b>	p. 158
<b>BIB - BIBLIOGRAFIA</b>	
<b>BIBX - Genere</b>	bibliografia specifica
<b>BIBA - Autore</b>	Simari M. M.
<b>BIBD - Anno di edizione</b>	1997
<b>BIBH - Sigla per citazione</b>	00006736
<b>BIBN - V., pp., nn.</b>	pp. 50-51
<b>BIB - BIBLIOGRAFIA</b>	
<b>BIBX - Genere</b>	bibliografia specifica
<b>BIBA - Autore</b>	Enciclopedia arte
<b>BIBD - Anno di edizione</b>	1991-
<b>BIBH - Sigla per citazione</b>	00003706
<b>BIBN - V., pp., nn.</b>	v. IX pp. 53-54
<b>BIB - BIBLIOGRAFIA</b>	
<b>BIBX - Genere</b>	bibliografia specifica
<b>BIBA - Autore</b>	Galleria Accademia

<b>BIBD - Anno di edizione</b>	1999
<b>BIBH - Sigla per citazione</b>	00006628
<b>BIBN - V., pp., nn.</b>	pp. 82, 84-85
<b>BIB - BIBLIOGRAFIA</b>	
<b>BIBX - Genere</b>	bibliografia specifica
<b>BIBA - Autore</b>	Offner R./ Boskovits M.
<b>BIBD - Anno di edizione</b>	2001
<b>BIBH - Sigla per citazione</b>	00005608
<b>BIBN - V., pp., nn.</b>	pp. 157 n. 4, 536 n. 17, 547, 549
<b>BIB - BIBLIOGRAFIA</b>	
<b>BIBX - Genere</b>	bibliografia specifica
<b>BIBA - Autore</b>	Dipinti Duecento
<b>BIBD - Anno di edizione</b>	2003
<b>BIBH - Sigla per citazione</b>	00007972
<b>BIBN - V., pp., nn.</b>	pp. 199-205
<b>MST - MOSTRE</b>	
<b>MSTT - Titolo</b>	Mostra Giottesca
<b>MSTL - Luogo</b>	Firenze
<b>MSTD - Data</b>	1937
<b>MST - MOSTRE</b>	
<b>MSTT - Titolo</b>	La casa italiana nei secoli. Mostra delle Arti decorative in Italia dal trecento all'Ottocento
<b>MSTL - Luogo</b>	Firenze
<b>MSTD - Data</b>	1948
<b>AD - ACCESSO AI DATI</b>	
<b>ADS - SPECIFICHE DI ACCESSO AI DATI</b>	
<b>ADSP - Profilo di accesso</b>	1
<b>ADSM - Motivazione</b>	scheda contenente dati liberamente accessibili
<b>CM - COMPILAZIONE</b>	
<b>CMP - COMPILAZIONE</b>	
<b>CMPD - Data</b>	1988
<b>CMPN - Nome</b>	Dal Poz L.
<b>FUR - Funzionario responsabile</b>	Damiani G.
<b>AGG - AGGIORNAMENTO - REVISIONE</b>	
<b>AGGD - Data</b>	2005
<b>AGGN - Nome</b>	Romagnoli G.
<b>AGGF - Funzionario responsabile</b>	NR (recupero pregresso)
<b>AGG - AGGIORNAMENTO - REVISIONE</b>	
<b>AGGD - Data</b>	2006
<b>AGGN - Nome</b>	ARTPAST/ Romagnoli G.
<b>AGGF - Funzionario</b>	

